

# MILIEU SCOLAIRE PLATEAU-EST

PRÉSENTATION MÉMOIRE CSDM 20 JANVIER 2015

# LES DÉMARCHES EN 10 MINUTES

Avis du comité central des parents 2007

Plans de déplacements de Vélo-Québec (40 de 2008-2012)

Coalition vélo et Vélo Québec demandent de soutenir leurs actions (2013)

Café-rencontre sur la sécurité des élèves (2013)

Actions ponctuelles (Brigadiers, Déneigement)

Conférence 'La sécurité routière de nos jeunes; quel est le rôle de l'école ?'

La situation Plateau-Est

# POURQUOI LA SÉCURITÉ EST UN ENJEU

- La sécurité favorise le transport actif



# POURQUOI LA SÉCURITÉ EST UN ENJEU

- La sécurité favorise le transport actif
- **Élèves actifs quotidiennement, en meilleure forme physique et plus attentifs en classe**



# POURQUOI LA SÉCURITÉ EST UN ENJEU

- La sécurité favorise le transport actif
- Élèves actifs quotidiennement, en meilleure forme physique et plus attentifs en classe
- **Protection de l'environnement**



# POURQUOI LA SÉCURITÉ EST UN ENJEU

- La sécurité favorise le transport actif
- Élèves actifs quotidiennement, en meilleure forme physique et plus attentifs en classe
- Protection de l'environnement
- **La capacité limitée des infrastructures pour accueillir les automobiles**



# POURQUOI LA SÉCURITÉ EST UN ENJEU

- La sécurité favorise le transport actif
- Élèves actifs quotidiennement, en meilleure forme physique et plus attentifs en classe
- Protection de l'environnement
- La capacité limitée des infrastructures pour accueillir les automobiles
- **Le transport actif augmente l'autonomie**



## LA TENDANCE

Selon le Bulletin de l'activité physique chez les jeunes, 28 % des enfants marchent pour se rendre à l'école, tandis que 58 % de leurs parents y allaient à pied lorsqu'ils étaient enfants. ([radio canada](#) 21 mai 2013)





# LA TENDANCE À LA SÉDENTARITÉ



Seulement 7 % des jeunes bougent 60 minutes par jour, soit le minimum recommandé.\*



Au cours des 25 dernières années, le taux d'obésité chez les jeunes a triplé.\*



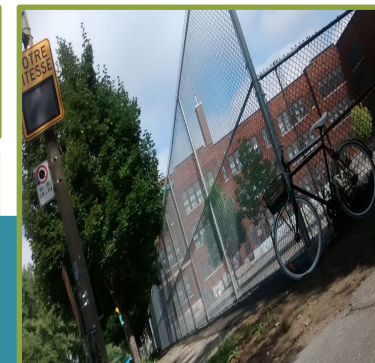
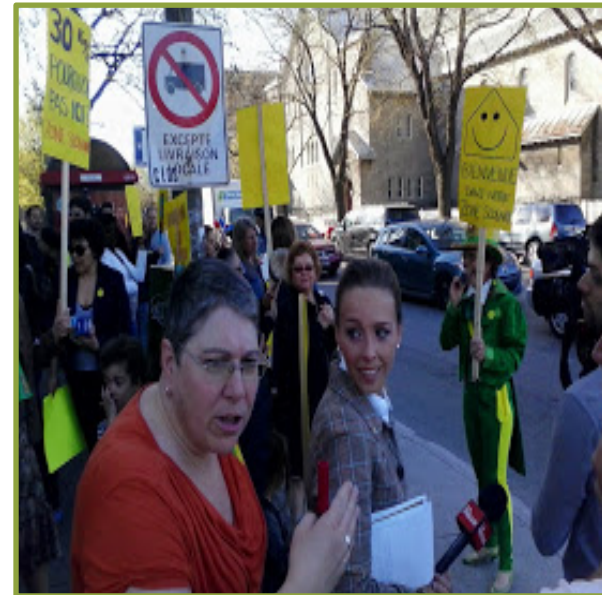
Les jeunes passent, en moyenne, six heures par jour devant un écran.\*

\* <http://www.tremplinsante.ca/zone-parents/les-saines-habitudes-de-vie/faire-le-point/des-statistiques-alarmantes>

# ÉCOLE DANS LE SECTEUR PLATEAU-EST

Écoles	Enseignants	Élèves sept. 2014	Aspects spécialisés	élèves du quartier	Tranche de défavorisations	Élèves provenant du quartier Rosemont
<a href="#"><u>Saint-Pierre-Claver</u></a>	20	386	EHDAA	52 %	70-75 %	10 %
<a href="#"><u>Élan</u></a> (école alternative)	15	240	Pédagogie Freinet	30 %	60-65 %	12 %
<a href="#"><u>Saint-Louis-de-Gonzague</u></a>	19	408	Anglais intensif	64 %	55-60 %	14 %

# ÉCOLE SAINT-PIERRE-CLAVER: COMITÉ SÉCURITÉ ACTIF ET EFFECTIF



- Marche exploratoire autour de l'école Saint-Pierre-Claver avec [Luc Ferrandez](#), [Josée Duplessis](#), [Carl Boileau](#), [Réal Ménard](#), [Ben Valkenburg](#) et le comité-sécurité de l'école primaire suivi par une manifestation et des mesures d'apaisement.

# ÉCOLE ÉLAN, LE COMITÉ SÉCURITÉ S'IMPLIQUE



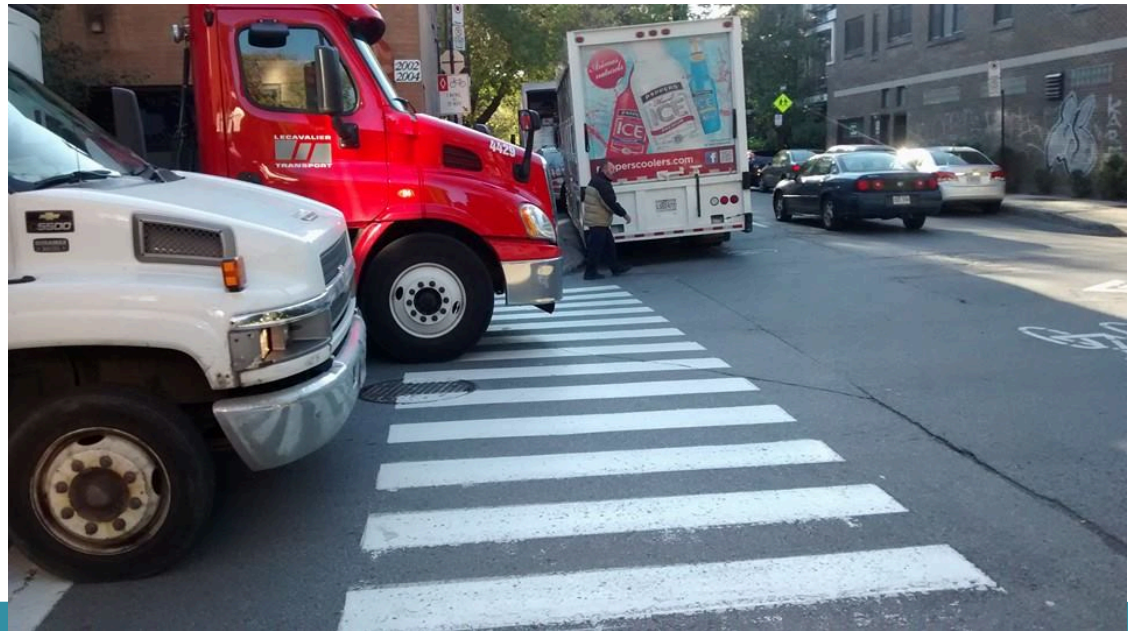
**Avis aux résidants – Changement de sens de la  
rue Gauthier le 4 juillet**

Le Plateau-Mont-Royal

**Montréal** 

Mme. Tassé parent du comité a animé en partie la  
présentation des plans d'apaisement du secteur

# ÉCOLE ÉLAN, INQUIÉTUDES



Les obstacles inquiètent et empêchent de l'autonomie des jeunes

# ÉCOLE SAINT LOUIS DE GONZAGUE

Deux pavillons bordés par une rue collectrice.



# ÉCOLE SAINT LOUIS DE GONZAGUE ANNEXE



# COMBLER LE 'DÉFICIT NATURE' (EX. PAYS-BAS)





# LES PARCS ACTUELS



# CIRCUIT JARDINS CENTRE SUD



# COTÉ-COUR-COTÉ-VOISIN



## FACTEURS DE CONFIANCE

Coins de rue sécurisés; saillies de trottoirs, brigadiers, meilleur dégagement, décomptes de feux.



# MERCI POUR VOTRE ÉCOUTE

