

Projet Wanklyn



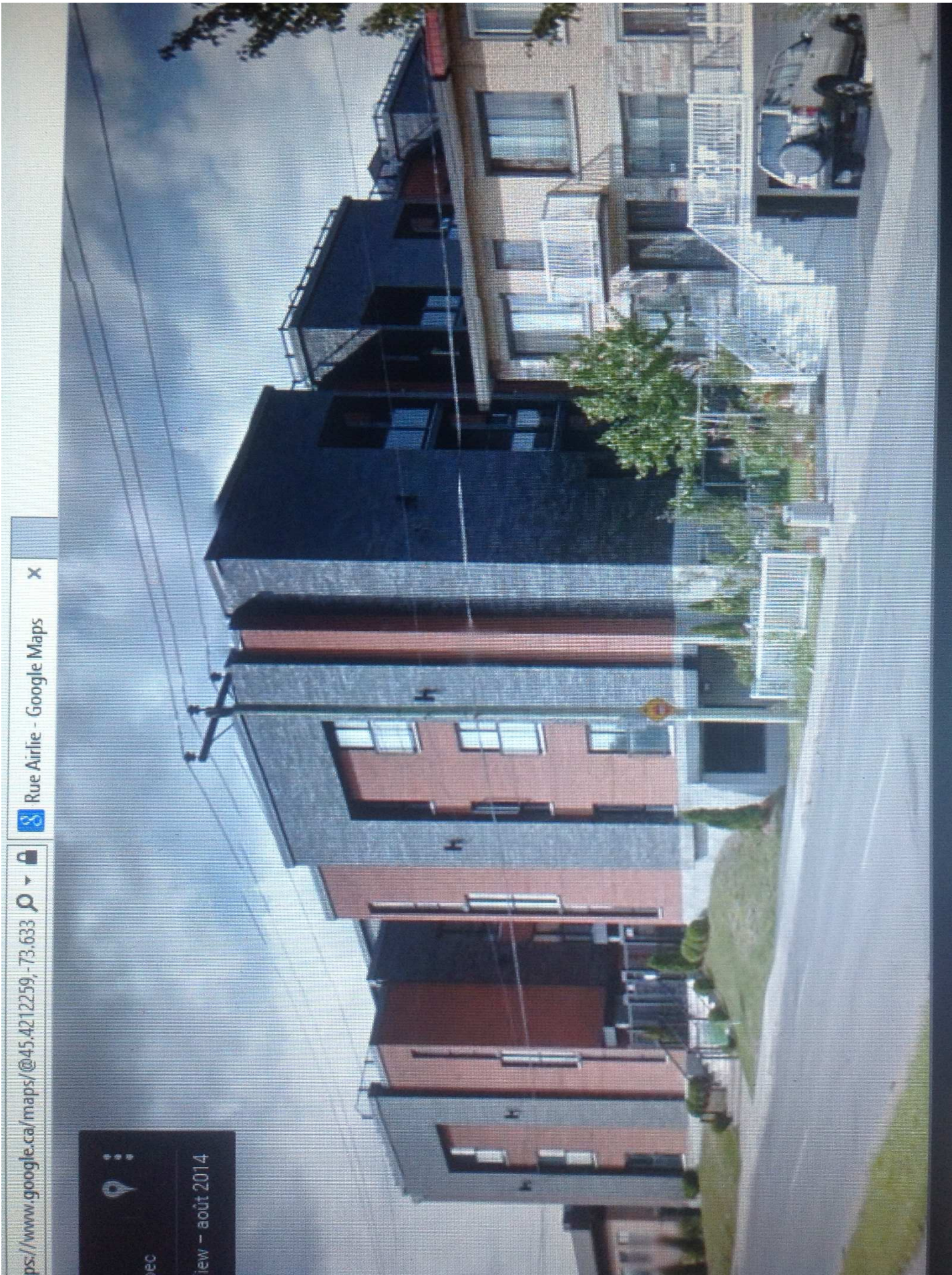


ARRÊTONS LA
POLLUTION!

CETTE SALETÉ!







8 Rue Airfie - Google Maps X

ps://www.google.ca/maps/@45.4212259,-73.633

ec
iew - août 2014



Trouver quartier

Cecil P. Newman

- Introduction
- Style de vie
- Instantané
- Emplacement
- Attraits du quartier
- Immobilier
- Unités à proximité
- Coin de rue



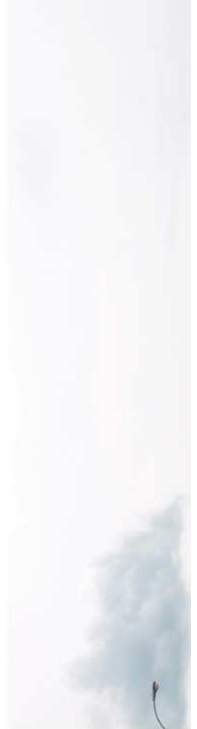
Démographie

Le canal et l'aqueduc sont tout près avec leurs voies cyclables et sentiers pédestres qui offrent une vue magnifique sur le canal et de l'aqueduc. L'immense centre commercial Carrefour Angrignon, dans le secteur ouest, est la principale infrastructure commerciale. Cela dit, le quartier offre tous les commerces de proximité, mais relativement peu d'espaces verts à l'exception de l'immense parc Angrignon.



Transports

Les résidents du quartier doivent avoir une automobile. Il y a bien quelques lignes d'autobus, mais elles mènent toutes à l'imposante station de métro Angrignon et la gare routière, qui transportent ensuite les résidents vers le centre-ville. Dès lors, les déplacements en transports en commun ne sont pas faciles et peuvent prendre beaucoup de temps.



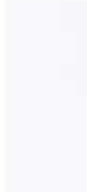


DISTANCE DE HOTEL DE VILLE



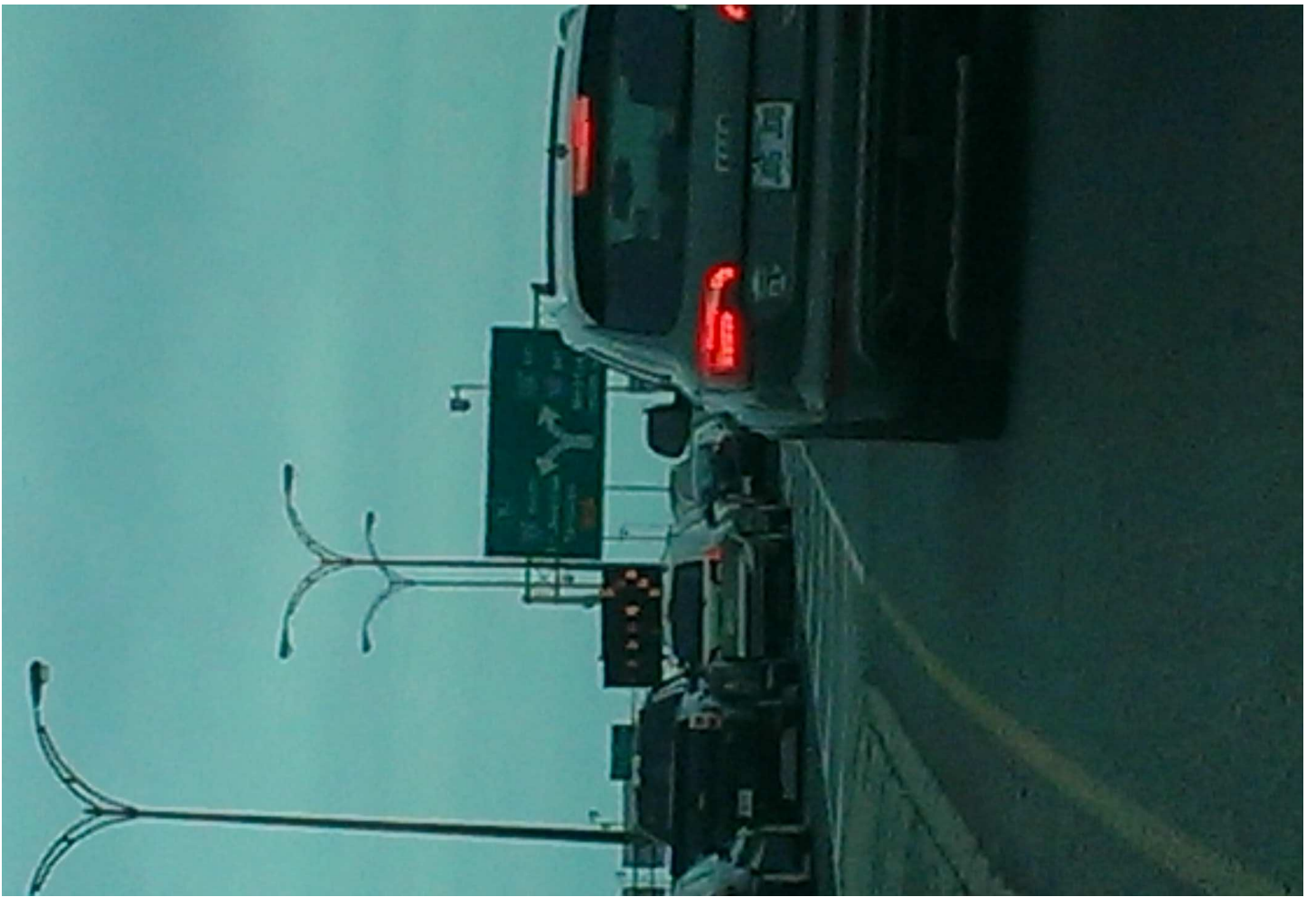
Transports

Les résidents du quartier doivent avoir une automobile. Il y a bien quelques lignes d'autobus, mais elles mènent toutes à l'imposante station de métro Angrignon et la gare routière, qui transportent ensuite les résidents vers le centre-ville. Dès lors, les déplacements en transports en commun ne sont pas faciles et peuvent prendre beaucoup de temps.

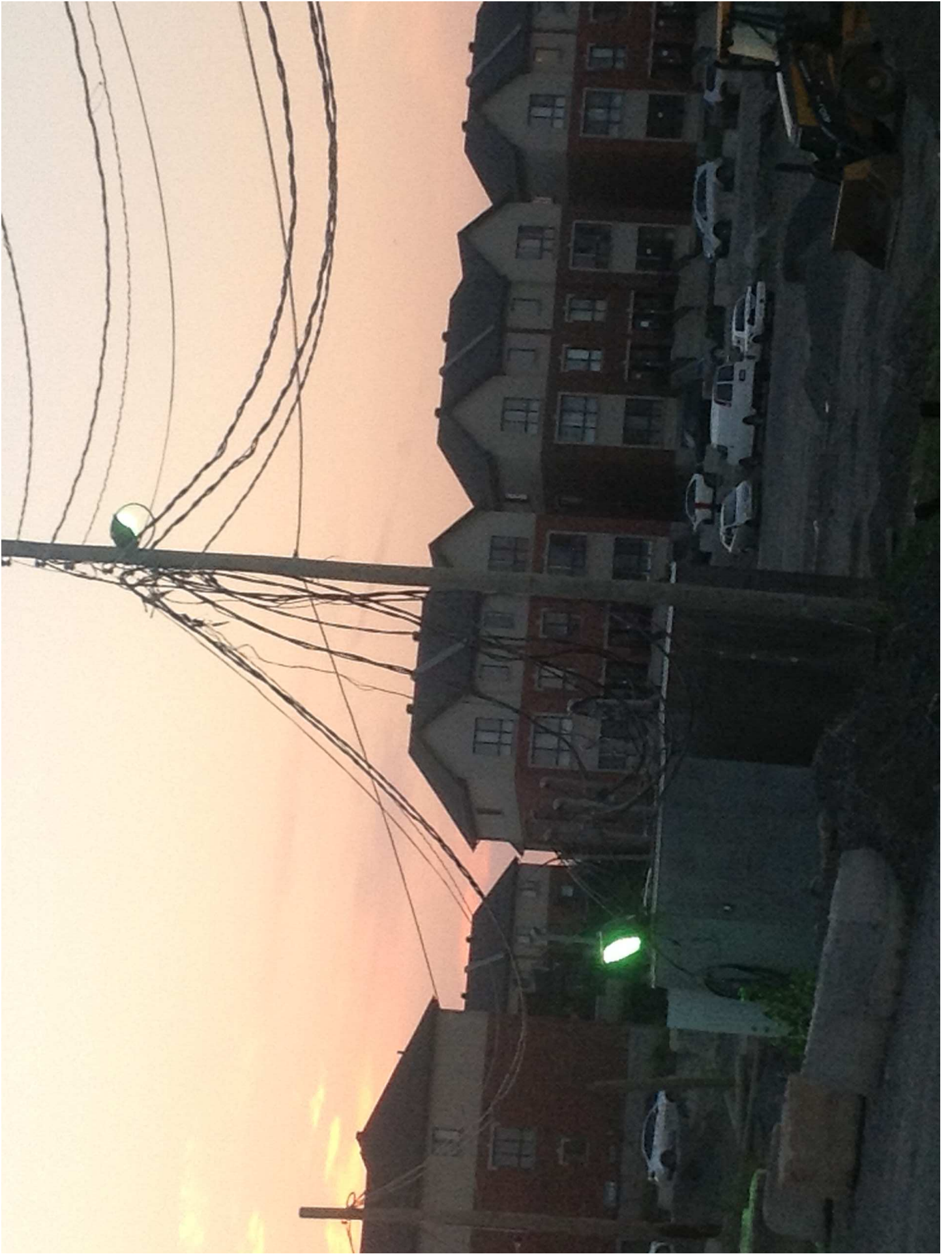




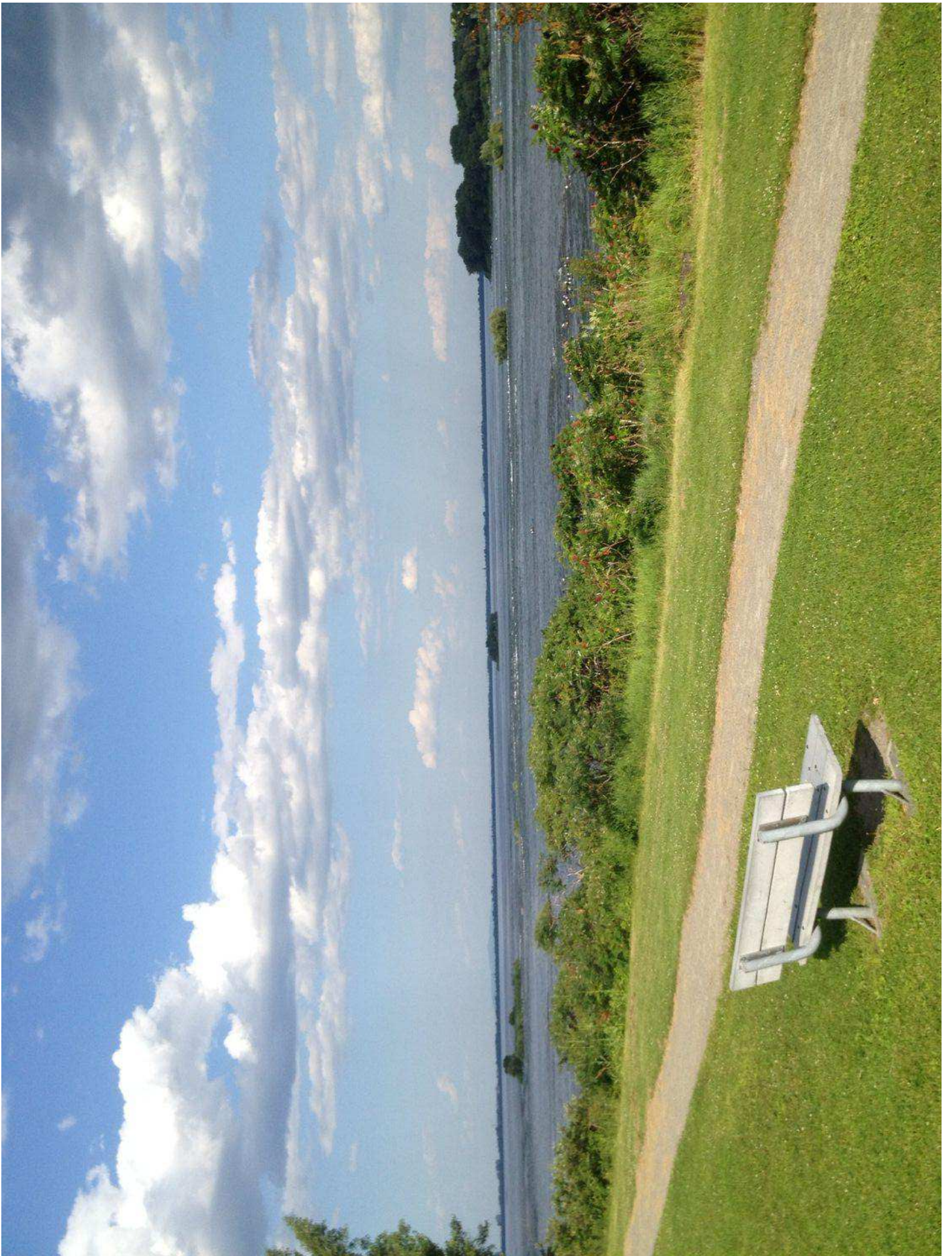




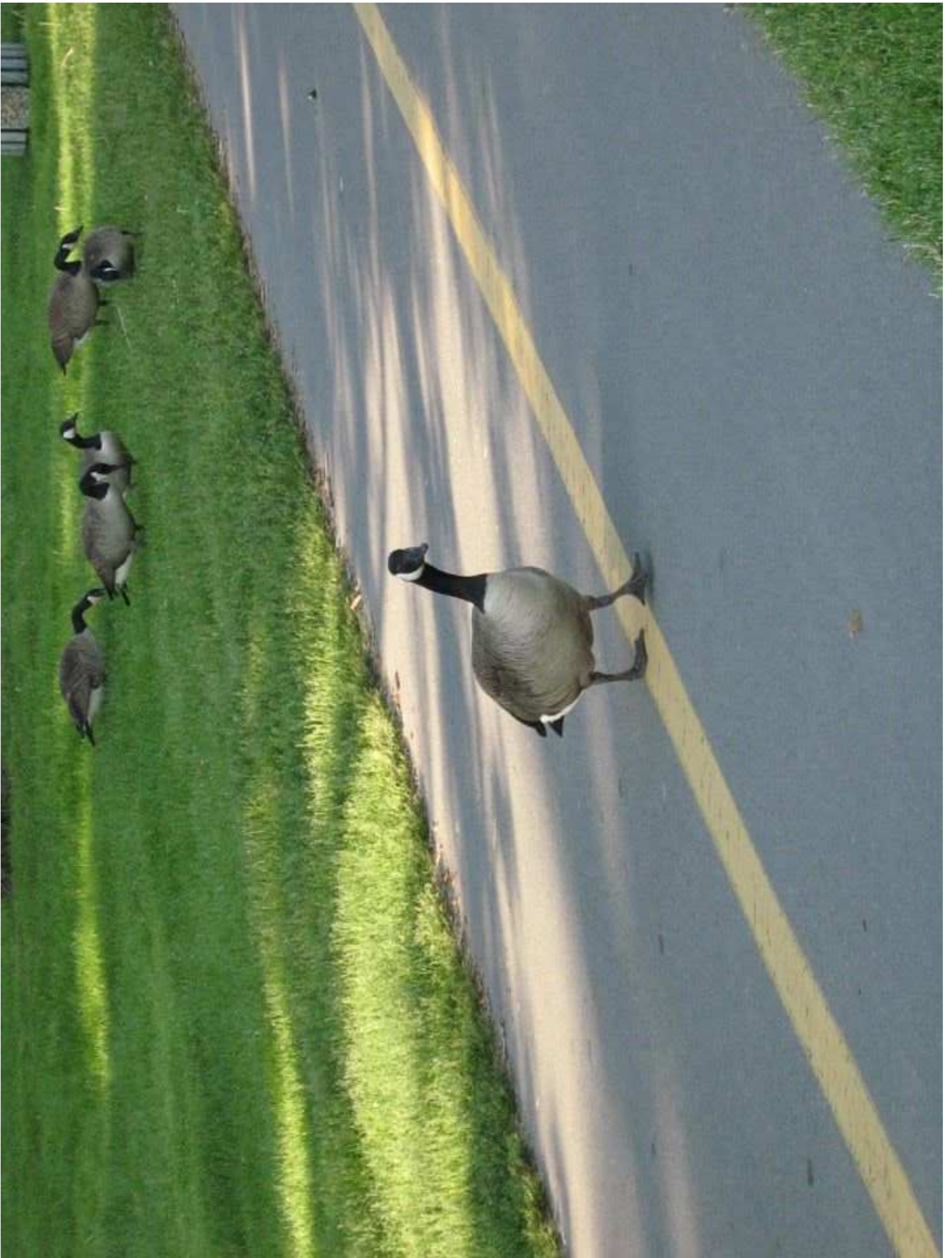


















Publié le 12 Mai 2009

Pierre Boulanger



Construction sur les terrains de l'ancienne école Cecil-Newman

Pour la seconde fois en moins d'un mois, des citoyens ont envahi massivement la salle du conseil lors de la consultation 4 mai pour s'opposer au projet visant à construire, devant le parc Hayward, sur le terrain de l'ancienne école Cecil-Newman, deux bâtiments variant de trois à cinq étages et abritant environ 330 logements conçus pour des familles avec un stationnement intérieur. La mairesse Manon Barbe a annoncé que le projet était retiré de l'ordre du jour et que l'arrondissement et le promoteur se sont attaqués à la préparation d'un projet remanié pour répondre aux commentaires émis.

Sujets : école Cecil-Newman

Parmi les préoccupations des citoyens figurent la hauteur des bâtiments, les problèmes reliés à la sécurité, à la vitesse et au stationnement dans les rues du secteur, l'accès aux écoles pour les centaines de nouveaux enfants qui habiteront les immeubles. Certains réclament la tenue d'un sondage auprès des citoyens alors que d'autres exigent un registre et un référendum.

La mairesse a tenté de les rassurer en expliquant que dans la majorité des cas, les nouveaux condos seront habités par les propriétaires. «Ce sont des propriétaires occupants et non de la location. Il y aura entre 35 et 40 unités en location.» En temps et lieu, le processus prévoit la tenue d'un registre concernant le changement de zonage proposé. Le terrain est défini comme un espace constructible situé dans une zone à usage «institutionnel». Pour permettre le projet, le zonage devra être modifié pour une zone à usage «résidentiel».

Le projet modifié fera l'objet d'une soirée d'information. La mairesse croit qu'il est possible d'élaborer un projet pouvant satisfaire une majorité de gens. «Je suis très positive. On ne veut pas passer quelque chose de force dans la gorge des gens. Le changement de zonage est retardé parce qu'on veut un projet répondant aux attentes des gens. L'école est abandonnée depuis plus d'un an et si elle reste vide, l'état du site va s'aggraver énormément.»

Plusieurs étapes

L'arrondissement a tenu, le 20 avril, une soirée d'information pour présenter le projet. De nombreux citoyens ont manifesté leur désaccord.

A suivi la consultation du 4 mai. Compté tenu du peu de temps écoulé entre les deux réunions, les responsables n'ont pas été en mesure de présenter le détail du projet modifié, ce qui a soulevé la colère de citoyens.

Conseiller de l'opposition, Michael Vadachino a dénoncé ce fait. «Vous avez encore invité les gens pour leur soumettre le même projet. Pourquoi ne pas leur avoir écrit que le projet était annulé et ne pas déranger les gens ce soir pour rien.» La mairesse affirme qu'elle trouve désolant «que certains fassent de la petite politique. Avant la rencontre du 20 avril, quelqu'un a distribué un tract de porte à porte contenant des informations erronées. Les gens sont arrivés «crinqués» et étaient convaincus qu'on construisait un deuxième Airlie, de qui est totalement faux.»

Publié le 12 Mai 2009



Pierre Boulanger

Construction sur les terrains de l'ancienne école Cecil-Newman

Pour la seconde fois en moins d'un mois, des citoyens ont envahi massivement la salle du conseil lors de la consultation construire, devant le parc Hayward, sur le terrain de l'ancienne école Cecil-Newman, deux bâtiments variant de trois à ci conçus pour des familles avec un stationnement intérieur. La mairesse Manon Barbe a annoncé que le projet était retiré promoteur se sont attaqués à la préparation d'un projet remanié pour répondre aux commentaires émis.

Sujets : école Cecil-Newman

Parmi les préoccupations des citoyens figurent la hauteur des bâtiments, les problèmes reliés à la sécurité, à l'accès au secteur, l'accès aux écoles pour les centaines de nouveaux enfants qui habiteront les immeubles. Certains réclament alors que d'autres exigent un registre et un référendum.

La mairesse a tenté de les rassurer en expliquant que dans la majorité des cas, les nouveaux condos seront h propriétaires occupants et non de la location. Il y aura entre 35 et 40 unités en location. » En temps et lieu, le pi concernant le changement de zonage proposé. Le terrain est défini comme un espace constructible situé dans permettre le projet, le zonage devra être modifié pour une zone à usage « résidentiel »







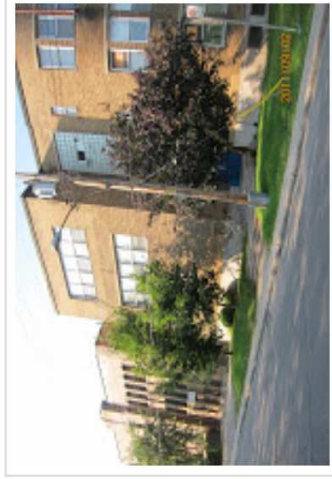
PROJET ALLION LASALLE, QC HAVE YOUR SAY ON SEPT 21ST / PRENEZ LA PAROLE LE 21 SEPT.

THE RESIDENTS OF THE VILLAGE DES RAPIDES DEMAND THE RIGHT TO PARTICIPATE IN DECISIONS WHICH EFFECT THE FUTURE OF OUR NEIGHBOURHOOD. HAVE YOUR SAY ON *****SEPTEMBER 21ST *****SIGN THE REGISTER***** LES RÉSIDENTS DU VILLAGE DES RAPIDES DEMANDENT LE DROIT DE PARTICIPER VÉRITABLEMENT AUX DÉCISIONS CONCERNANT LE FUTUR DE LEUR VOISINAGE.

PRENEZ LA PAROLE LE 21 SEPT 2011 *****SIGNEZ LE REGISTRE*****

FRIDAY, SEPTEMBER 9, 2011

How did this happen to us?



Allion School Campus on 5th Avenue

In 2007, the Allion elementary school was moved from these premises to another campus a few blocks away. Immediately after the students were moved, the school board accepted an offer to purchase this site from a Montreal housing organization called Regroupement des Organismes du Montréal Ethnique pour le Logement (ROMEL). At the

ABOUT ME



L'ANCIENNE
ÉCOLE ALLION
LASALLE, MONTREAL,
QUEBEC, CANADA

[VIEW MY COMPLETE](#)

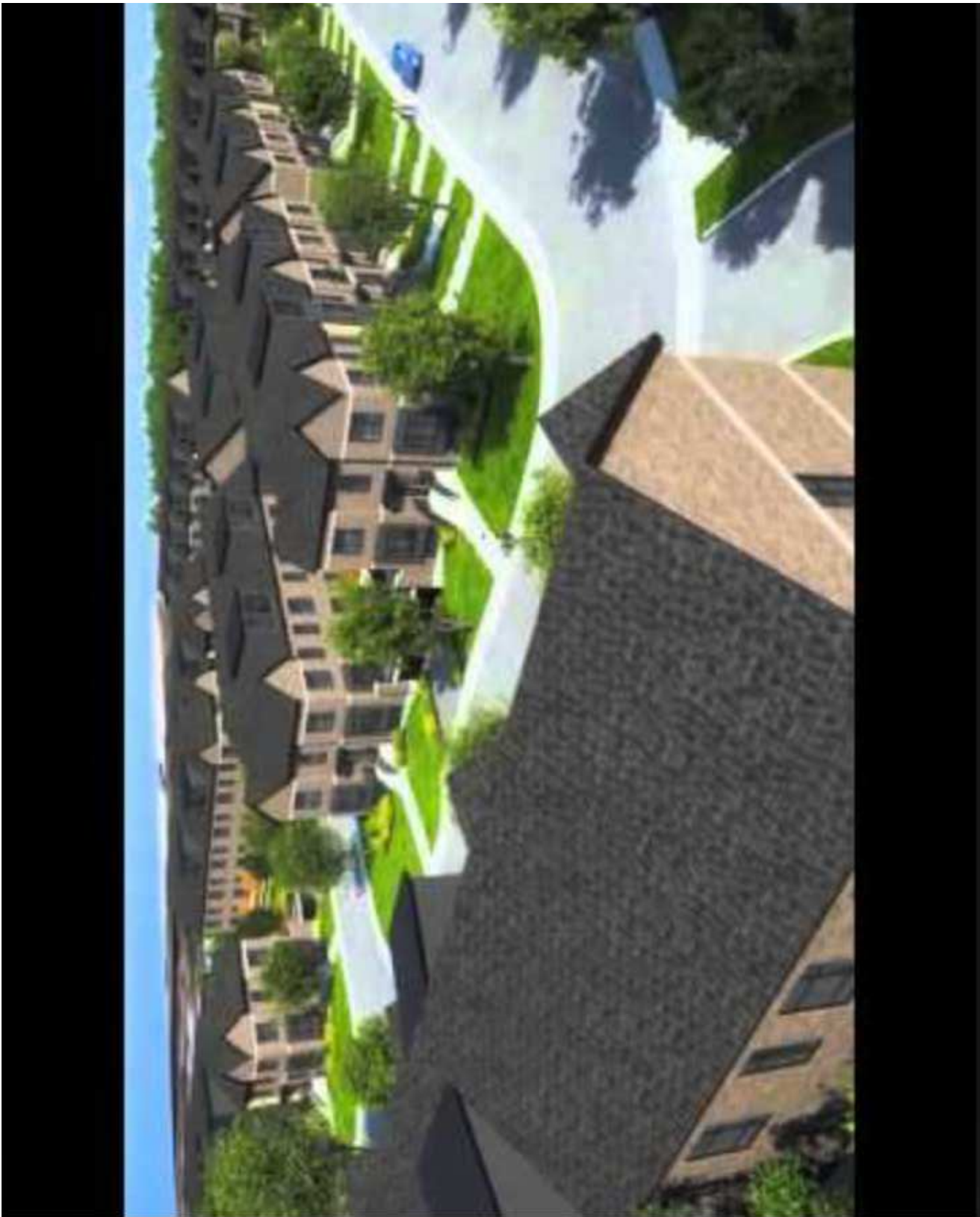
PROFILE

PREVIOUS POSTS

[SEPTEMBER 21st - Sign the REGISTER at Hotel de Vil...](#)



Subscribe to



QUARTIER A LFA

