

Vision d'aménagement du pôle Gadbois

Service des infrastructures, de la voirie et des transports
Division Grands projets – portefeuille 1

9 février 2015

Document de référence

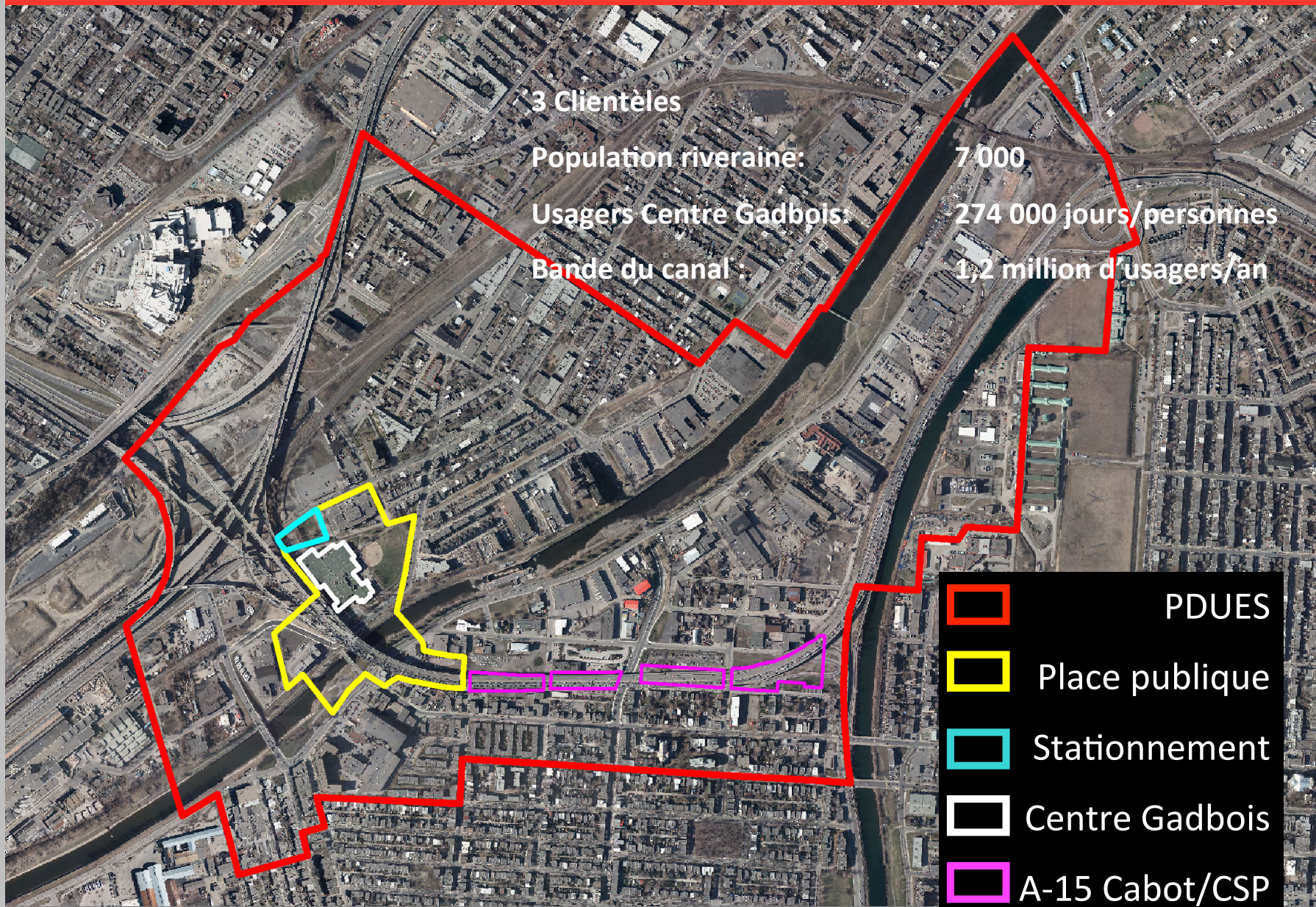
Objet de présentation

- **Contexte et étapes de concertation**
- **Éléments de vision des abords de l'autoroute A-15**
- **Orientations d'aménagement urbain**
- **Vision d'aménagement du pôle Gadbois**

Contexte

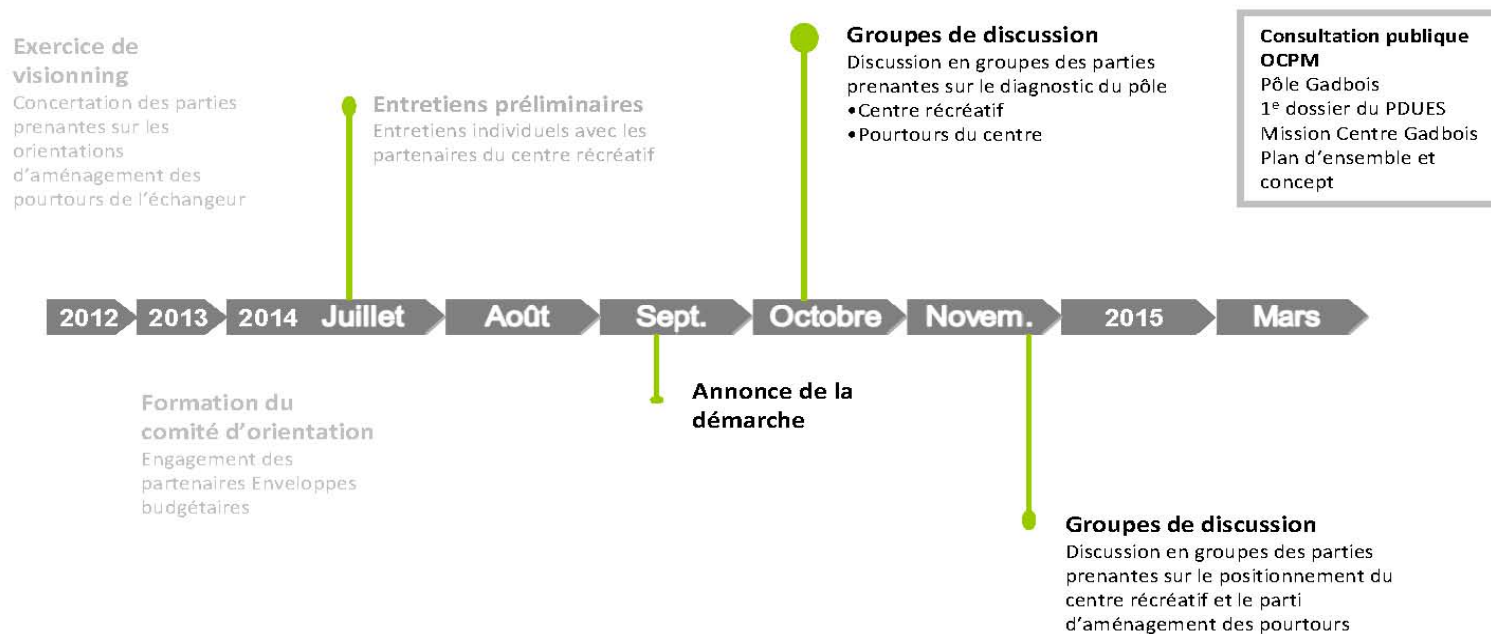
- **Dans le projet Turcot, le tracé de l'autoroute A-15 est déplacé, ce qui a une incidence sur les terrains aux abords de cette autoroute**
- **La Ville amorce une démarche d'élaboration d'une vision avec les parties prenantes du milieu pour dégager des principes d'aménagement et de développement qui guideront ses interventions**
- **2013: Le Ministère des Transports du Québec confirme sa participation financière pour la réalisation de projets aux abords de l'autoroute A-15**
- **2014-15 : La Ville de Montréal amorce un exercice de vision propre au pôle Gadbois**

Contexte

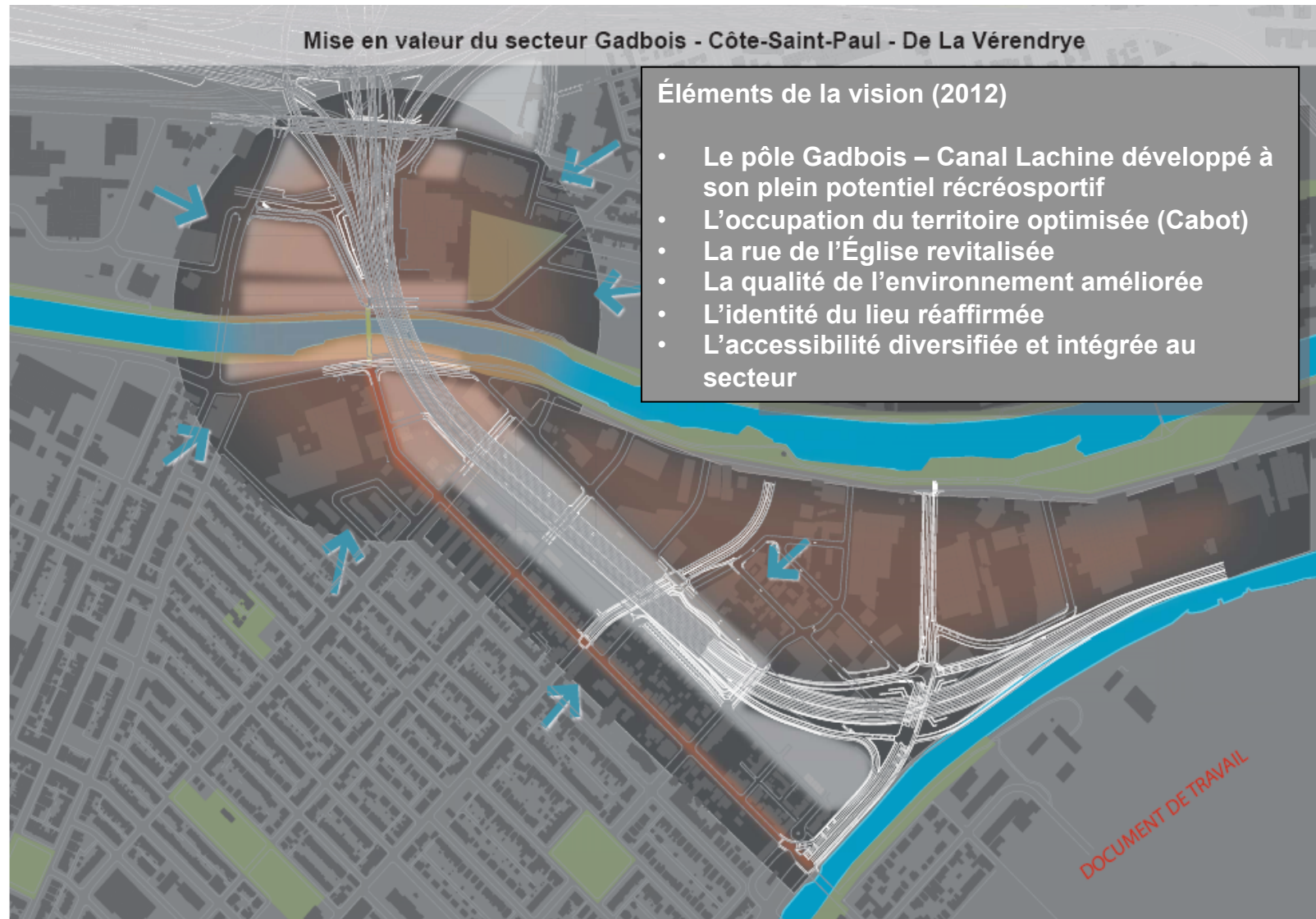


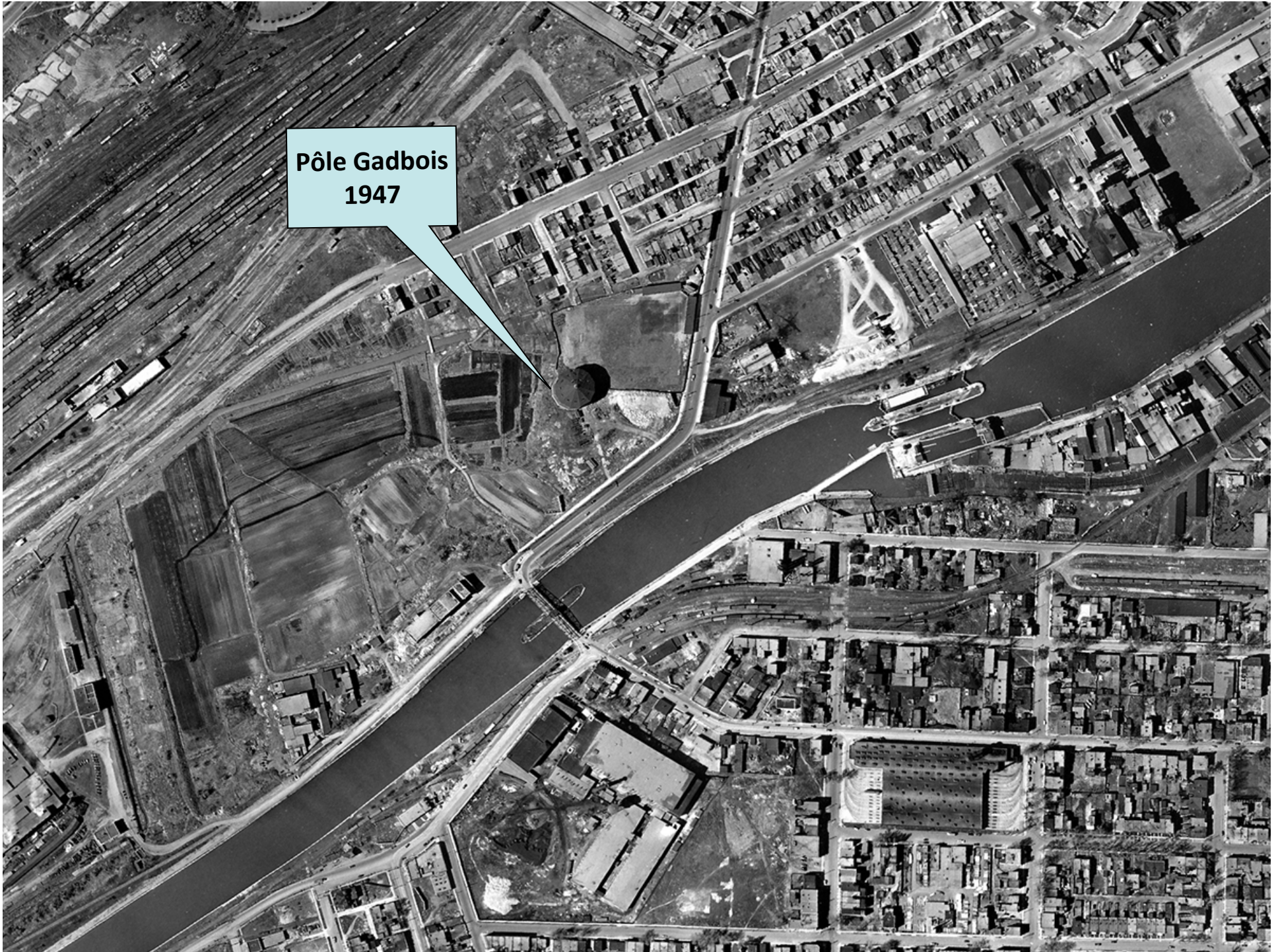
Contexte

Démarche Consolidation du pôle Gadbois



Vision des abords de la A-15





**Pôle Gadbois
1947**

Quatre grandes orientations d'aménagement (2014)

1. Inscrire le pôle Gadbois dans un réseau d'espaces verts
2. Requalifier l'espace public
 - Les rues, les parcours piétons, les espaces publics
 - Augmenter la superficie d'espaces verts
3. Retisser les quartiers
 - Compléter les parcours entre les quartiers
4. Consolider le cadre bâti



Orientations établies comme suite à la concertation du 16 octobre 2014

- **Créer un milieu de vie de qualité, accueillant et inclusif**
- **En faire un lieu significatif pour l'ensemble de la communauté**
- **Améliorer l'accessibilité, sous toutes ses formes et modalités**
- **Accroître le sentiment de sécurité des usagers**
- **Compléter et diversifier l'offre de services**
- **Consolider le centre récréatif Gadbois**

Les grands axes d'activités



1. Zone nautique

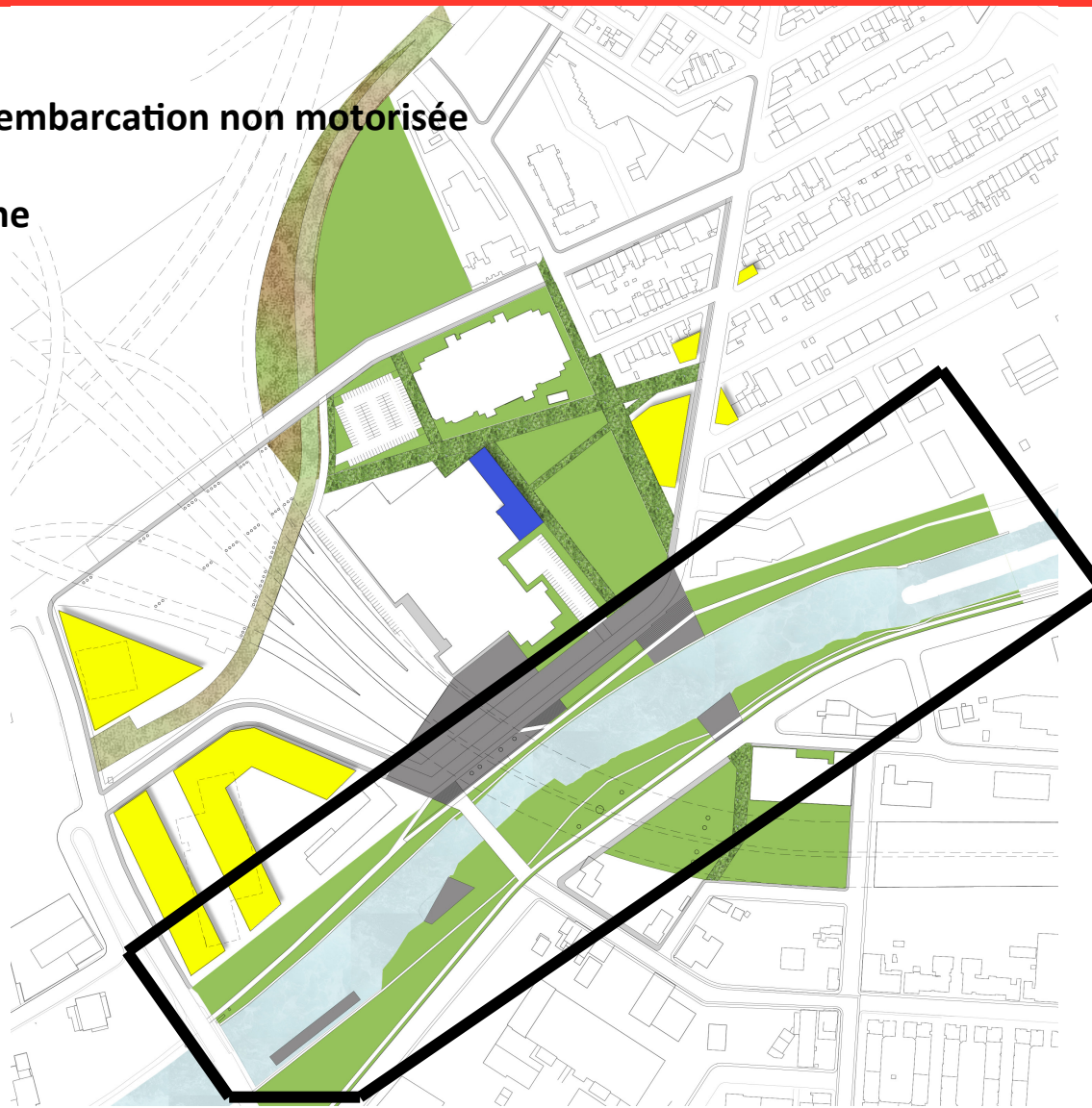
2. Zone récréative

3. Zone profil ados

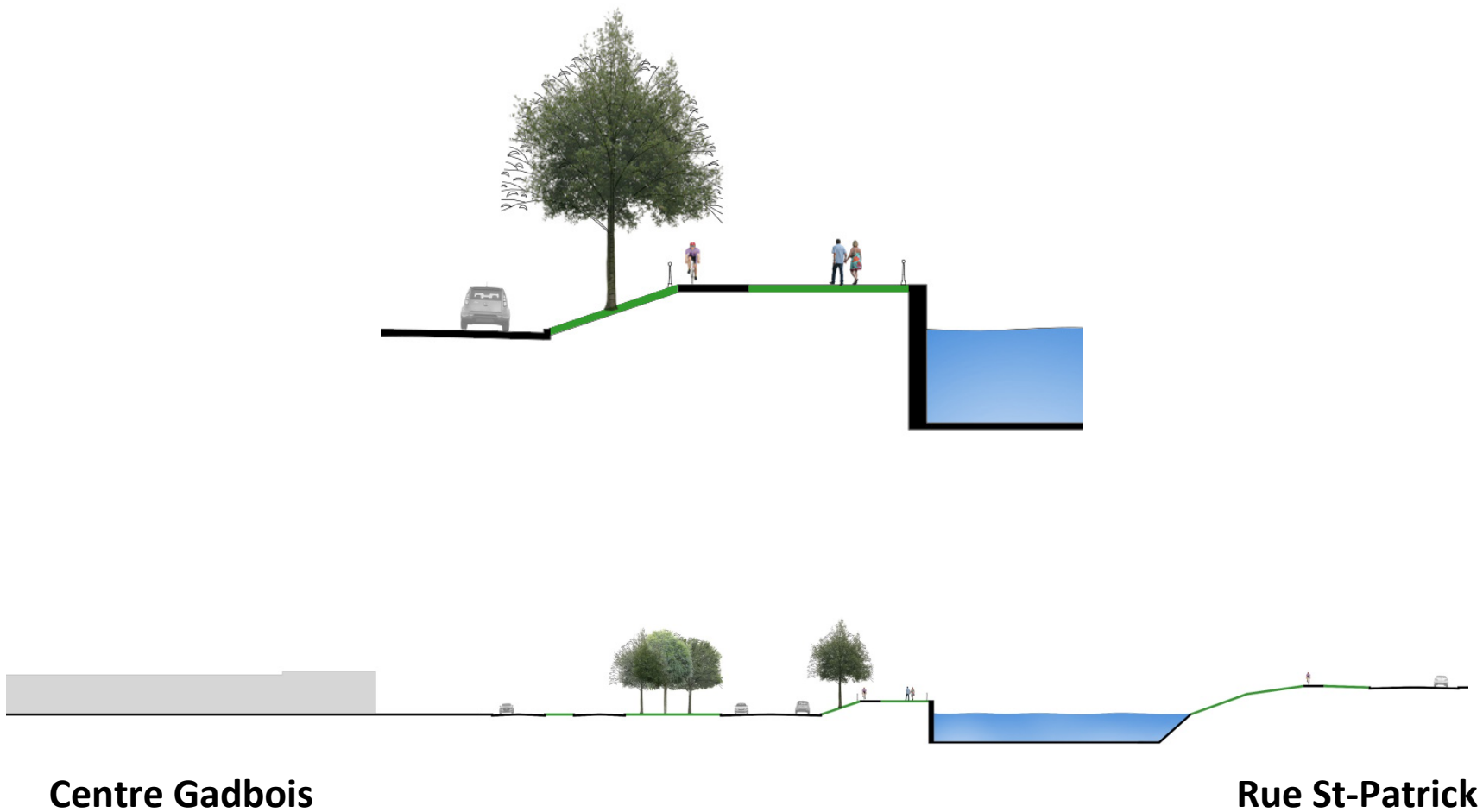
4. Zone sportive

Le canal : zone nautique

- Quais pour embarcation non motorisée
- Plage urbaine



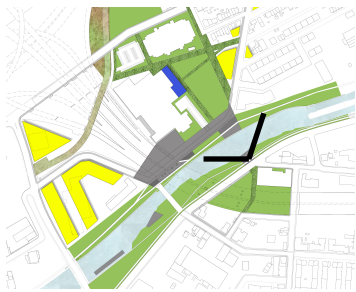
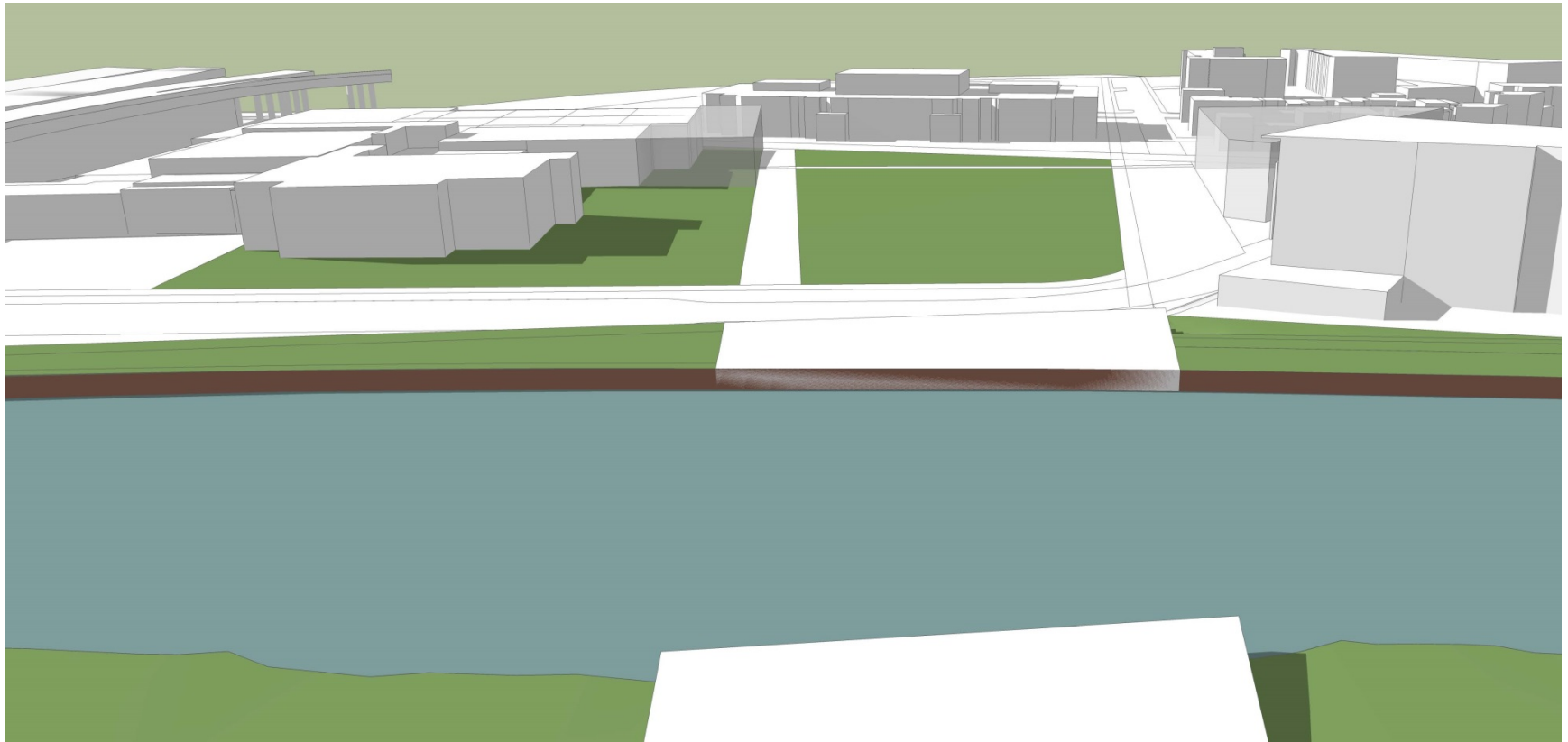
Le canal : une digue comme promontoire



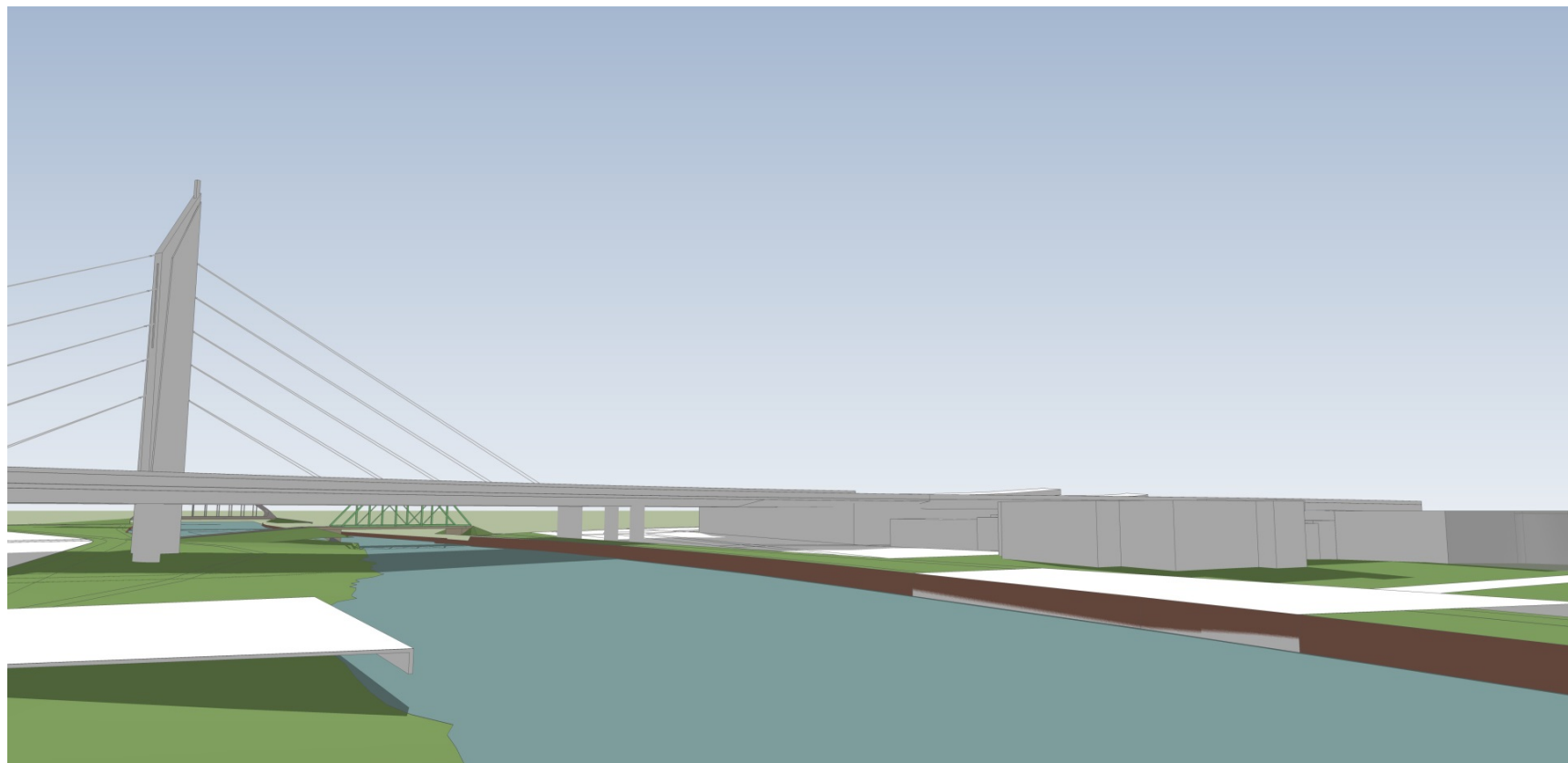
Le canal : vue sur le CUSM et Mont Royal



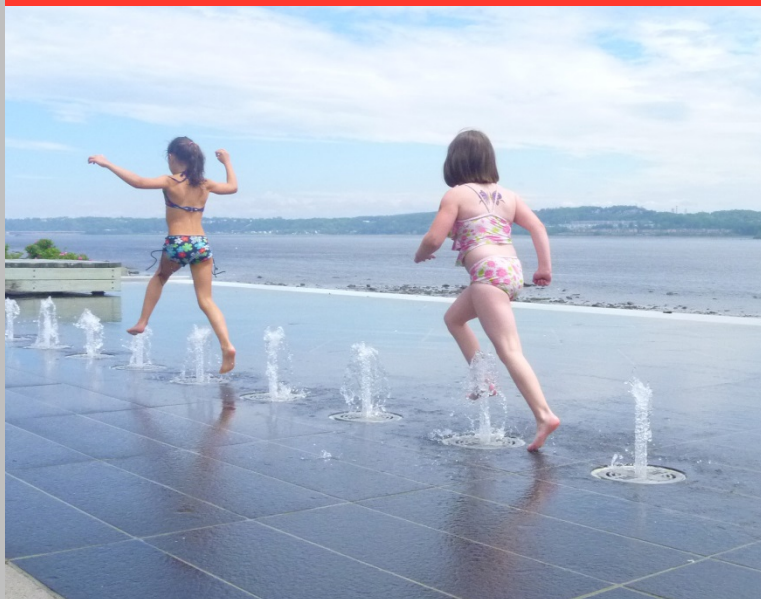
Le canal : vue du belvédère



Le canal: vue sur les ponts

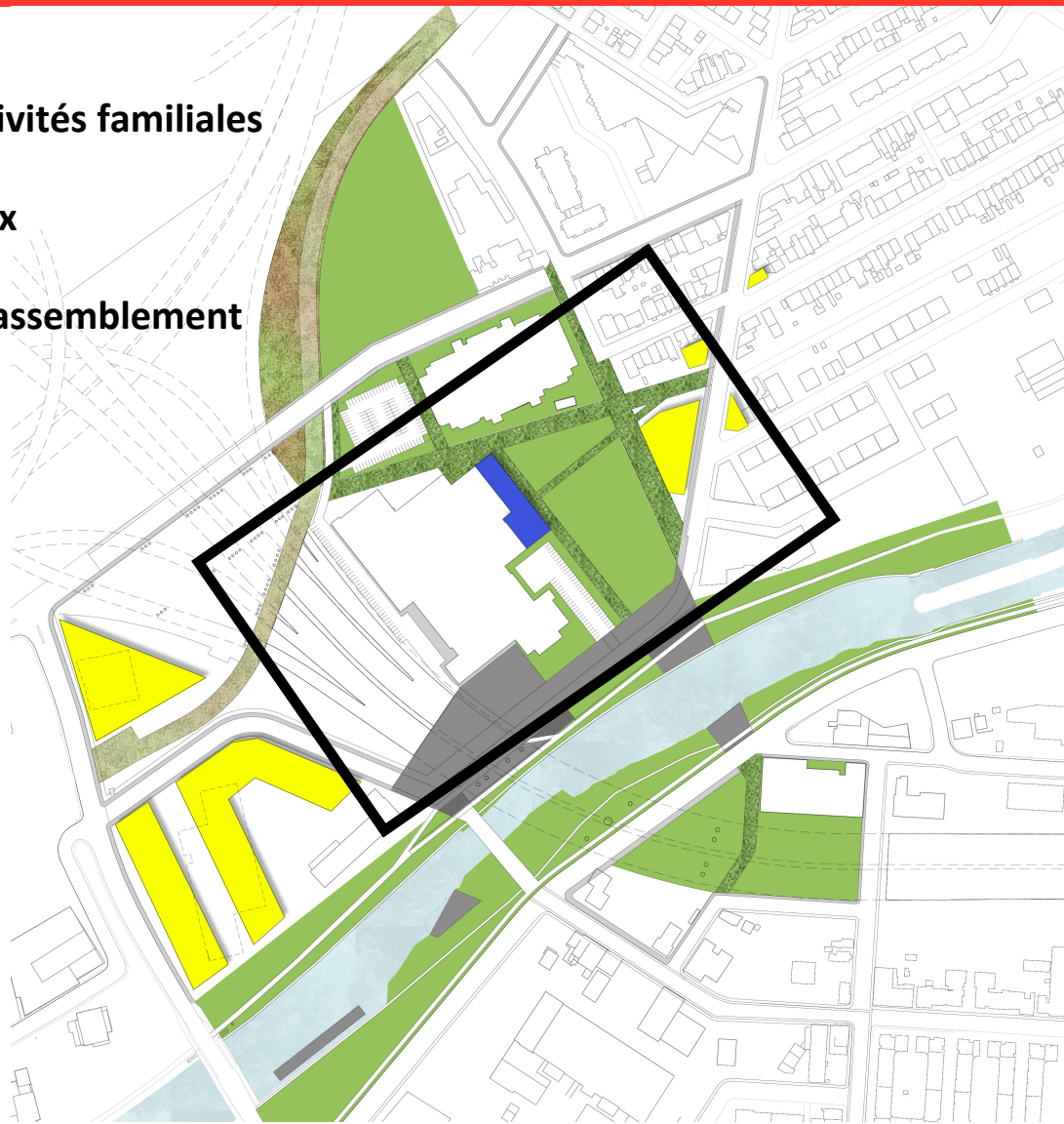


Le canal : exemple d'activités

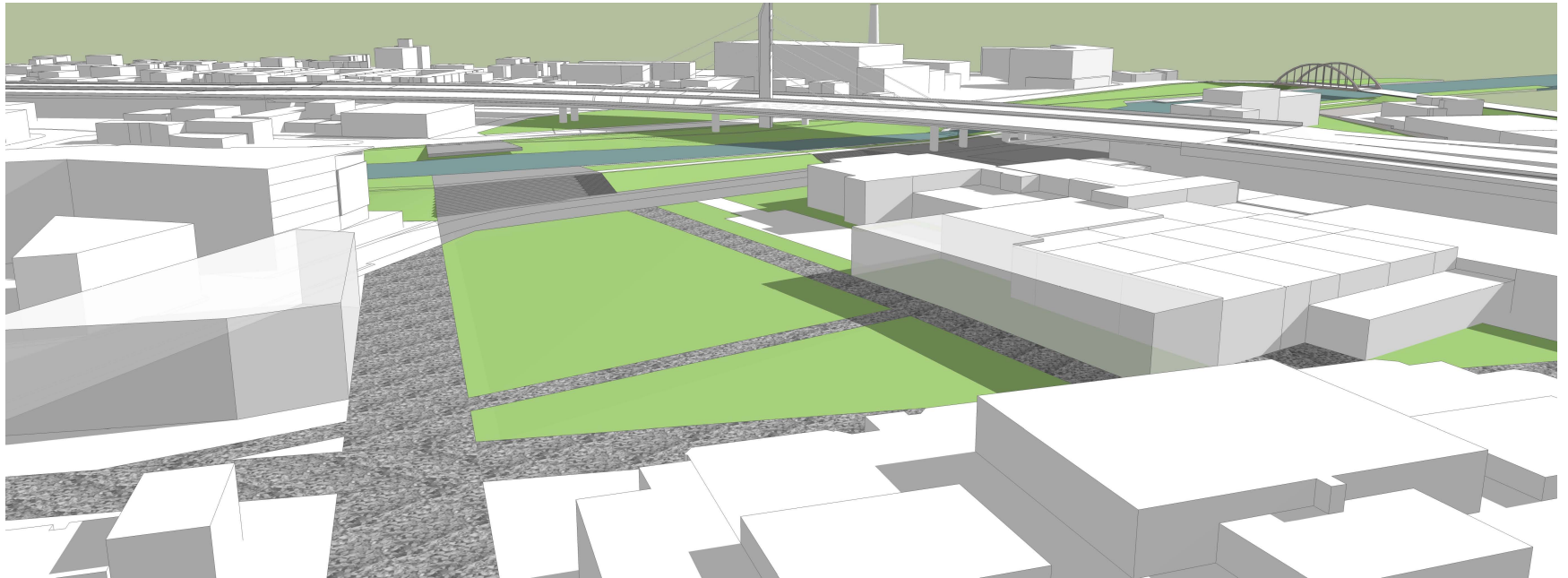


La place publique : Zone récréative

- **Plaine d'activités familiales**
- **Aires de jeux**
- **Espace de rassemblement**



La place publique



La place publique : exemples d'activités



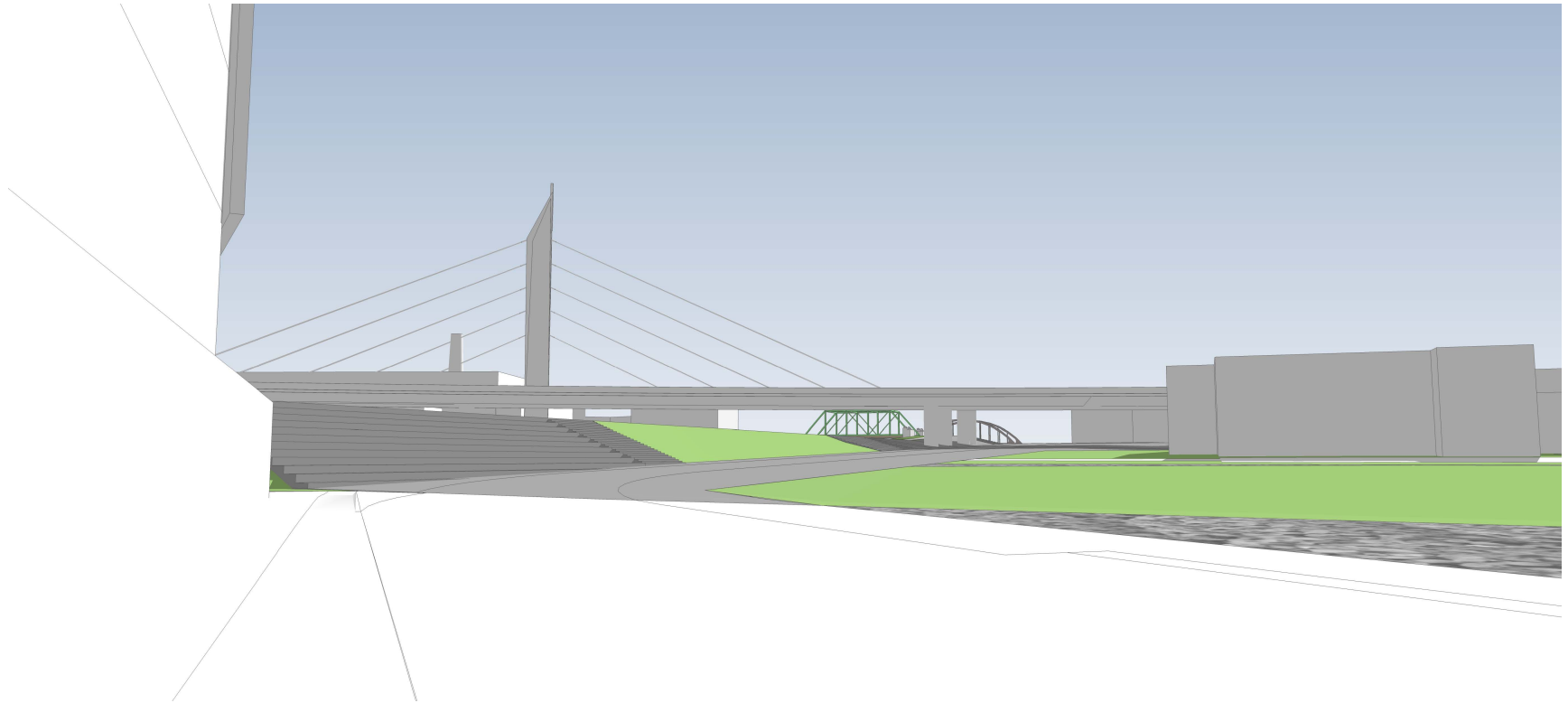
La place publique : exemples d'activités



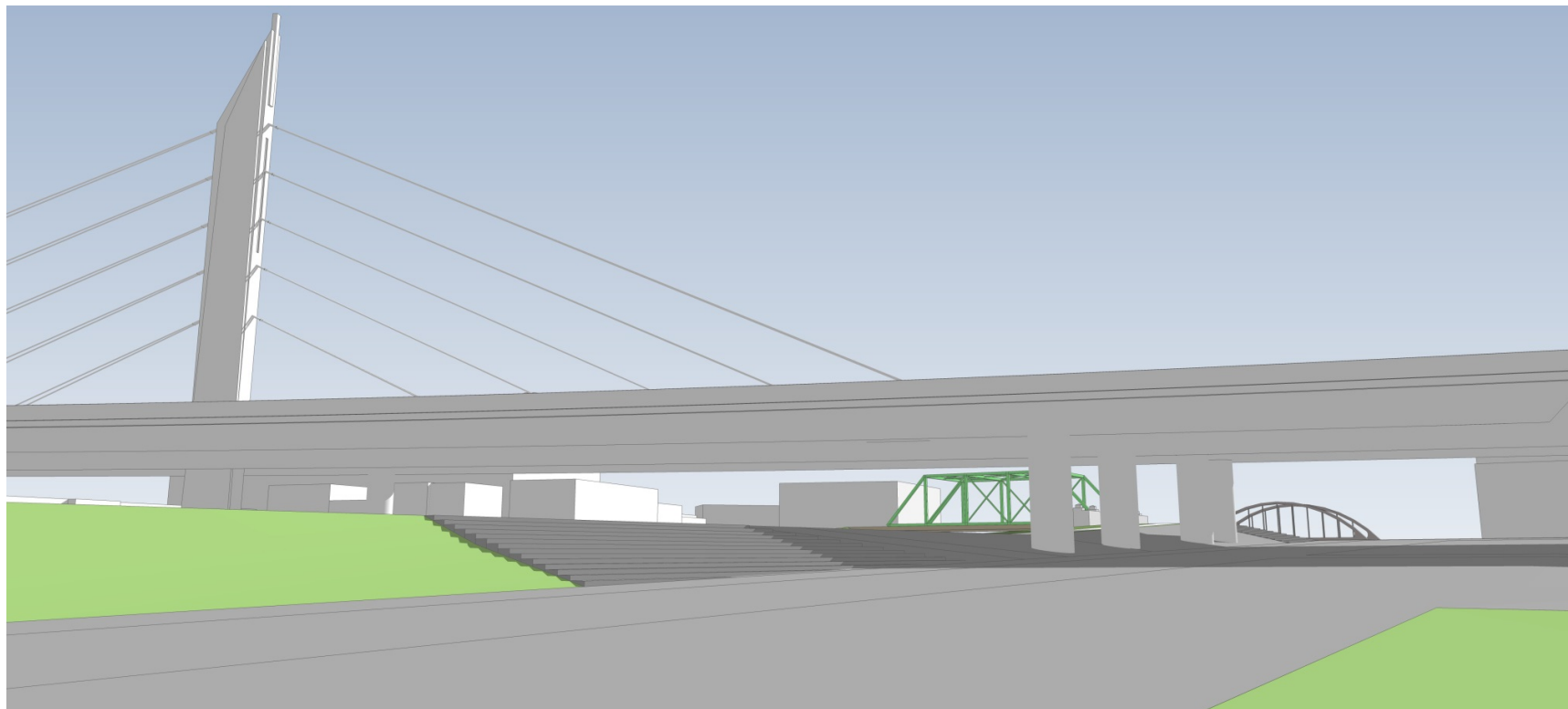
La place publique : exemples d'estrade



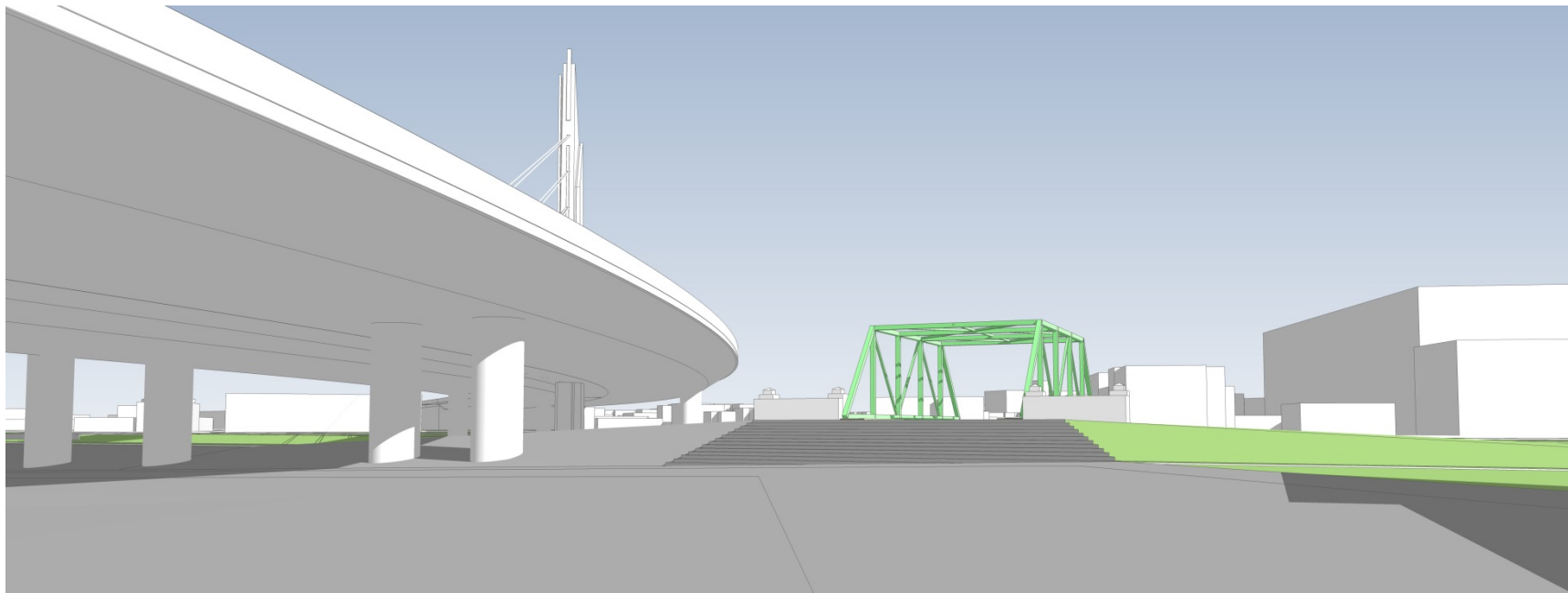
La place publique



La place publique



La place publique

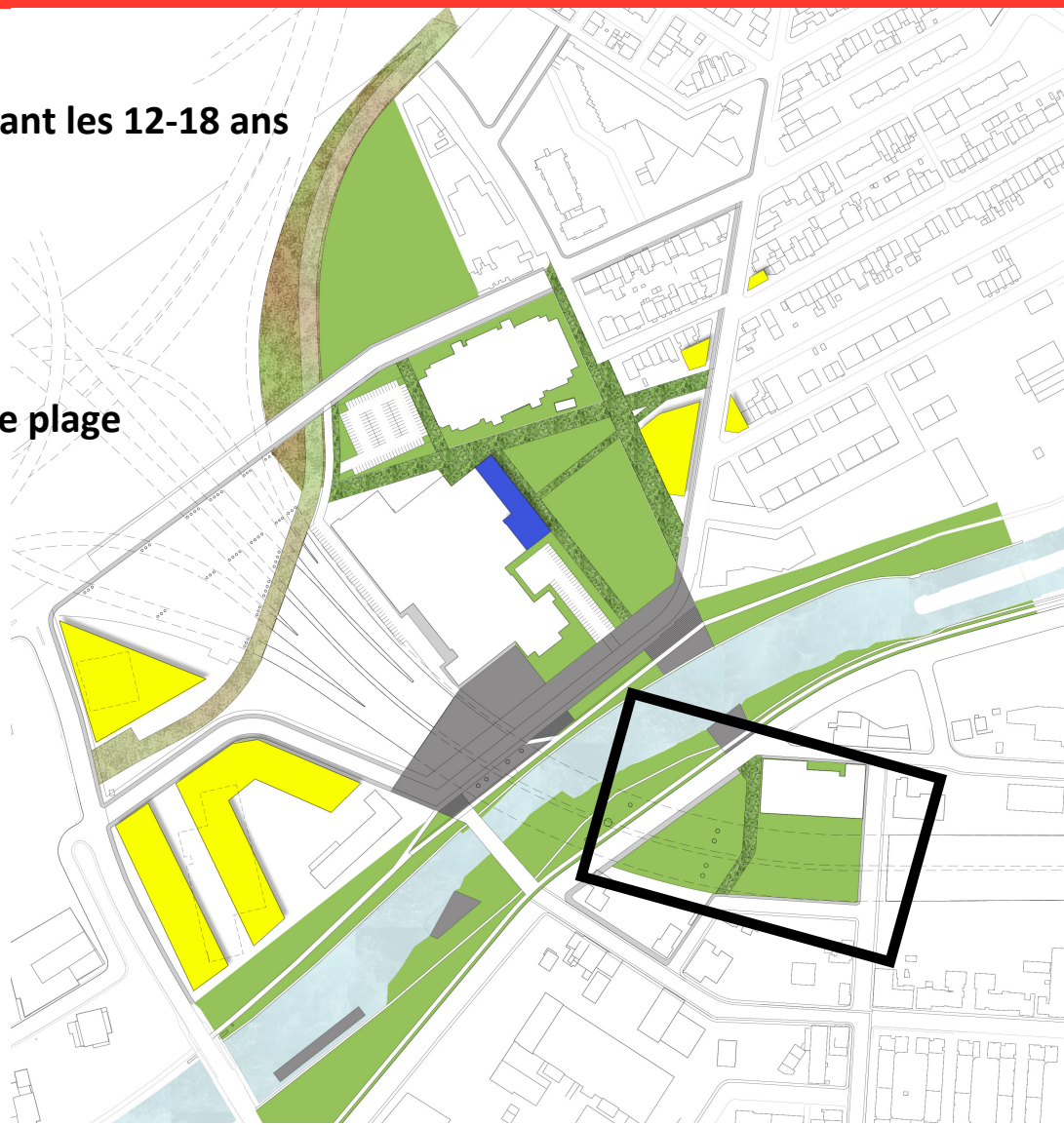


La place publique : ambiance proposée sous le pont

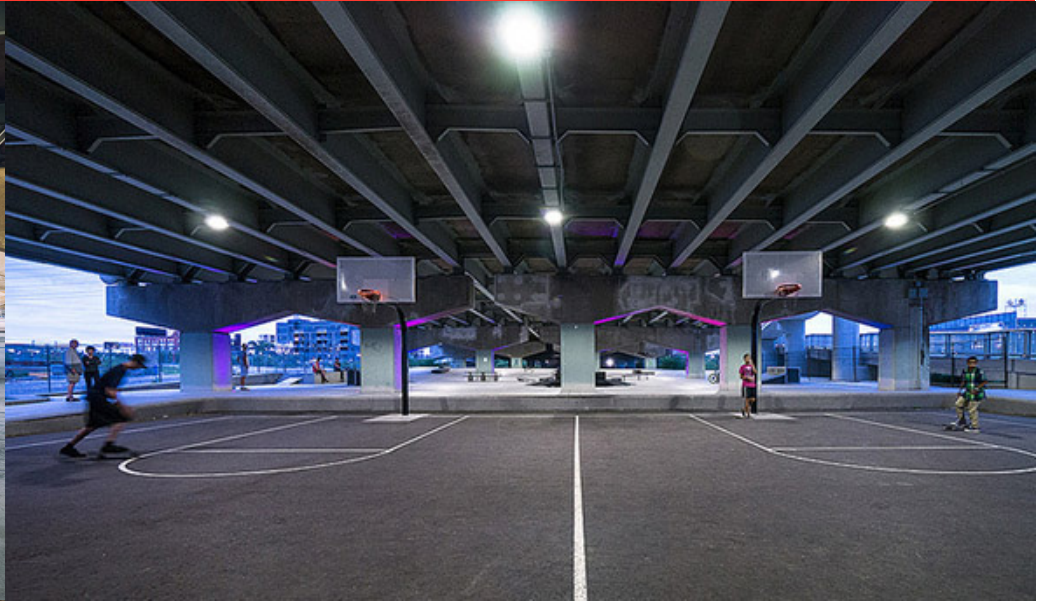


Activités pour adolescents : Zone profil ado

- **Activités visant les 12-18 ans**
- **Basketball**
- **Skateboard**
- **Volley ball de plage**

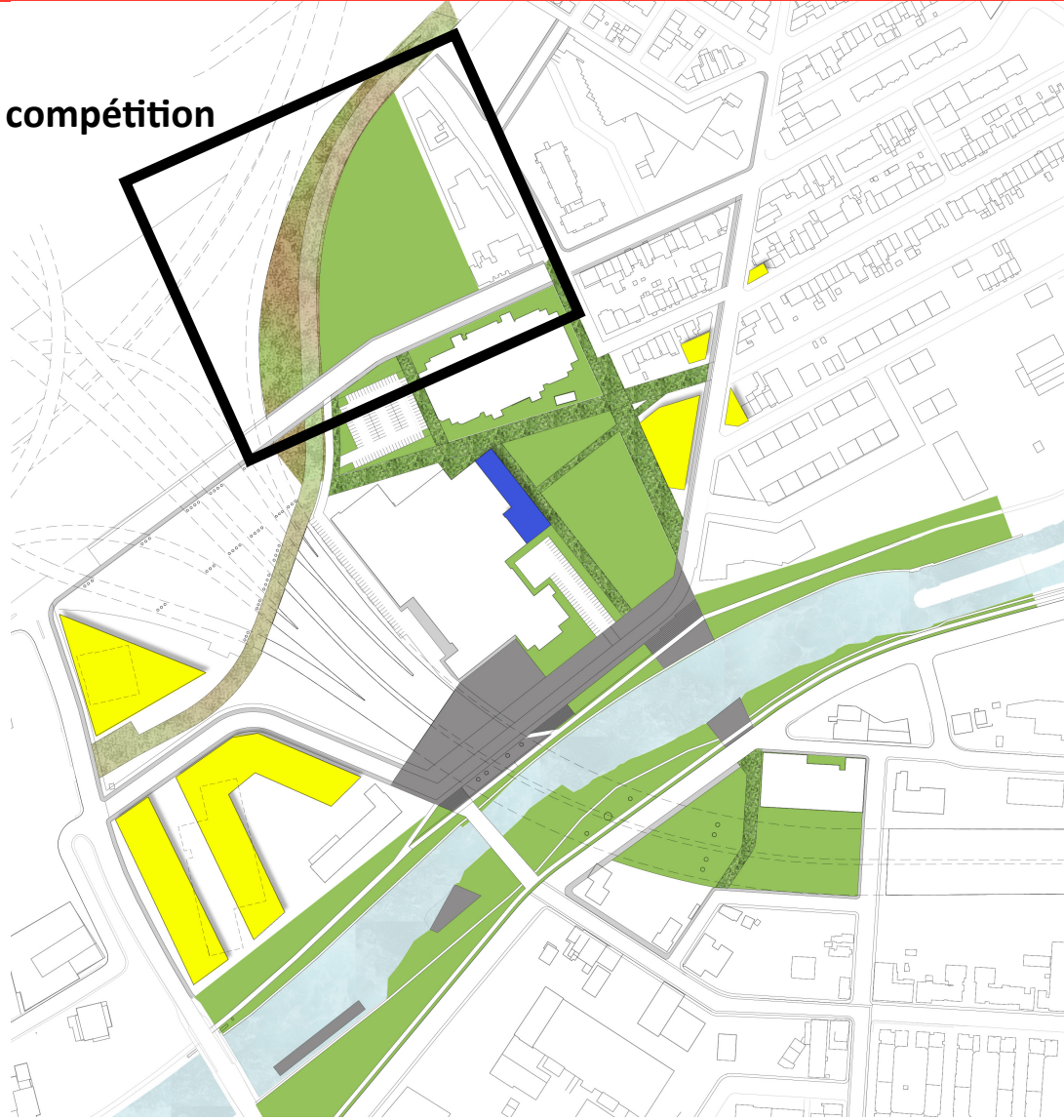


Activités pour adolescents : exemples d'activités



Plateaux sportifs : Zone sportive

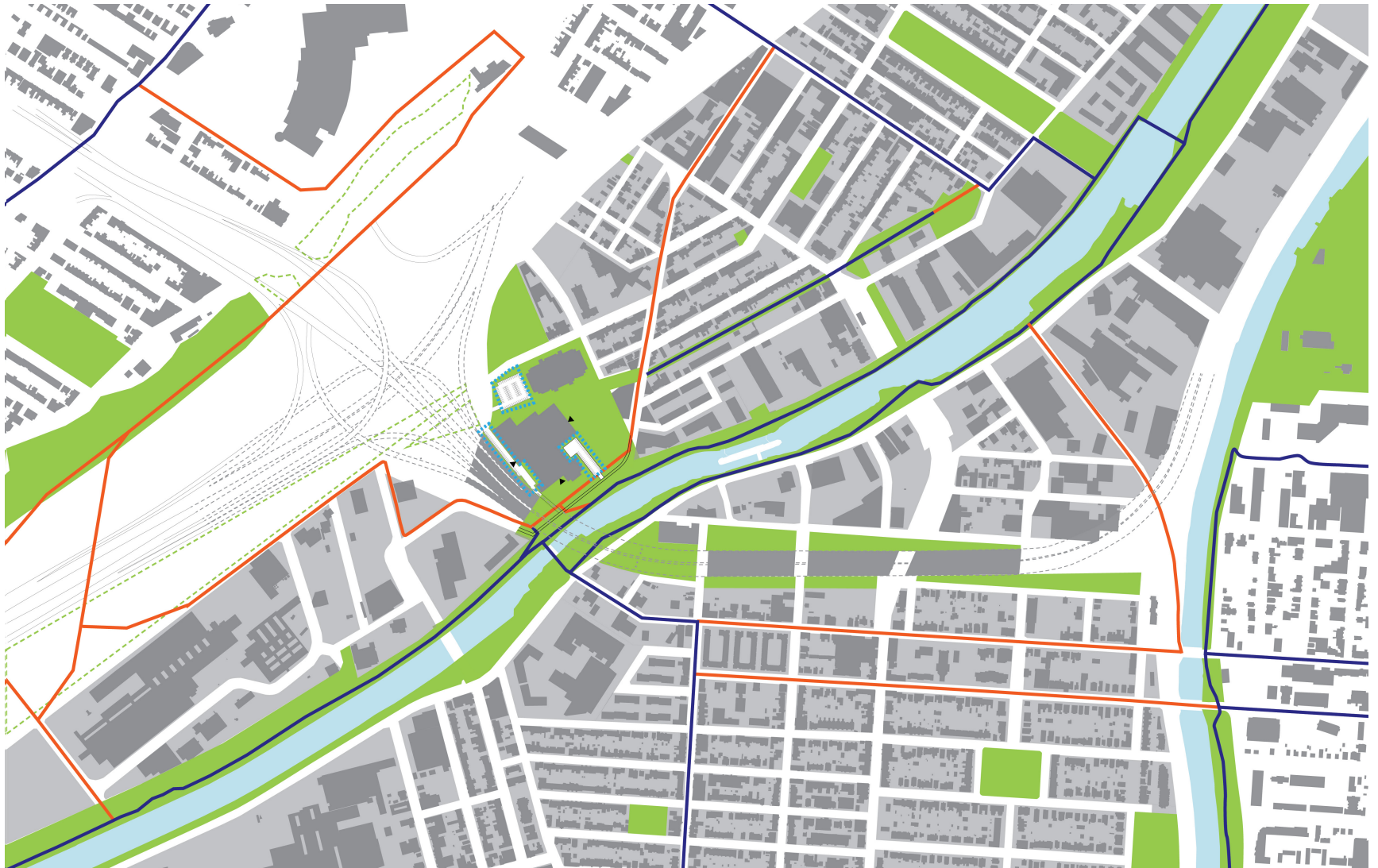
- **Activités de compétition**
- **Baseball**



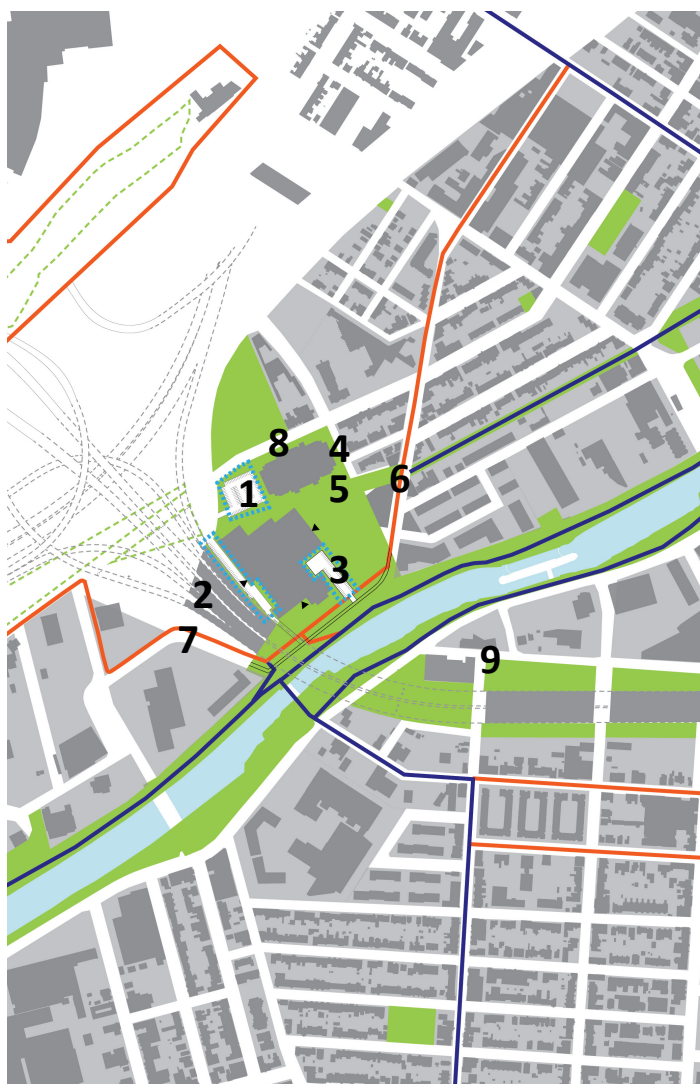
Accessibilité : les piétons



Accessibilité : les voies cyclables



Accessibilité : le stationnement



Stationnement pour usages quotidien

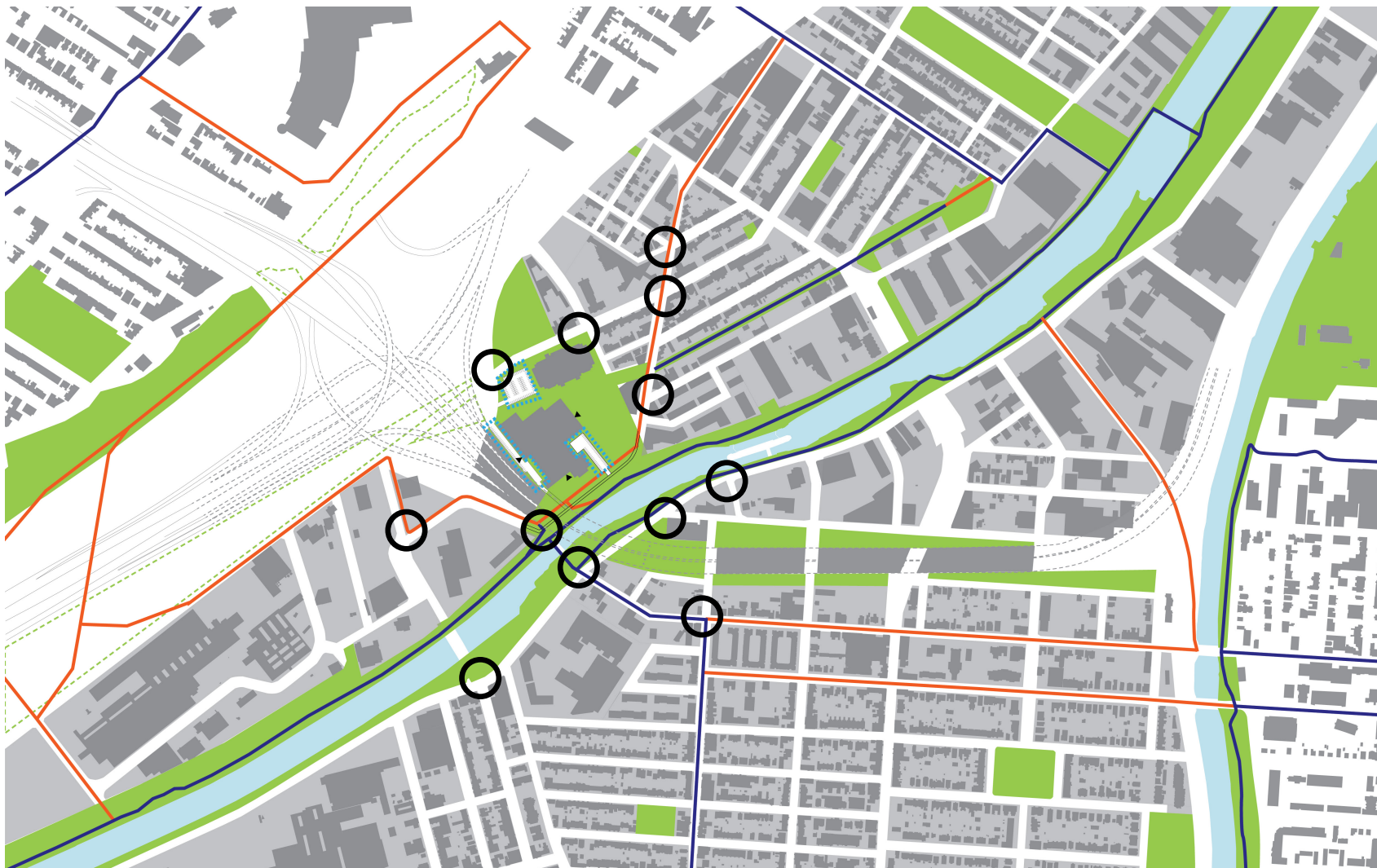
Accès 3 min (200m)

Besoins estimés : 300 places

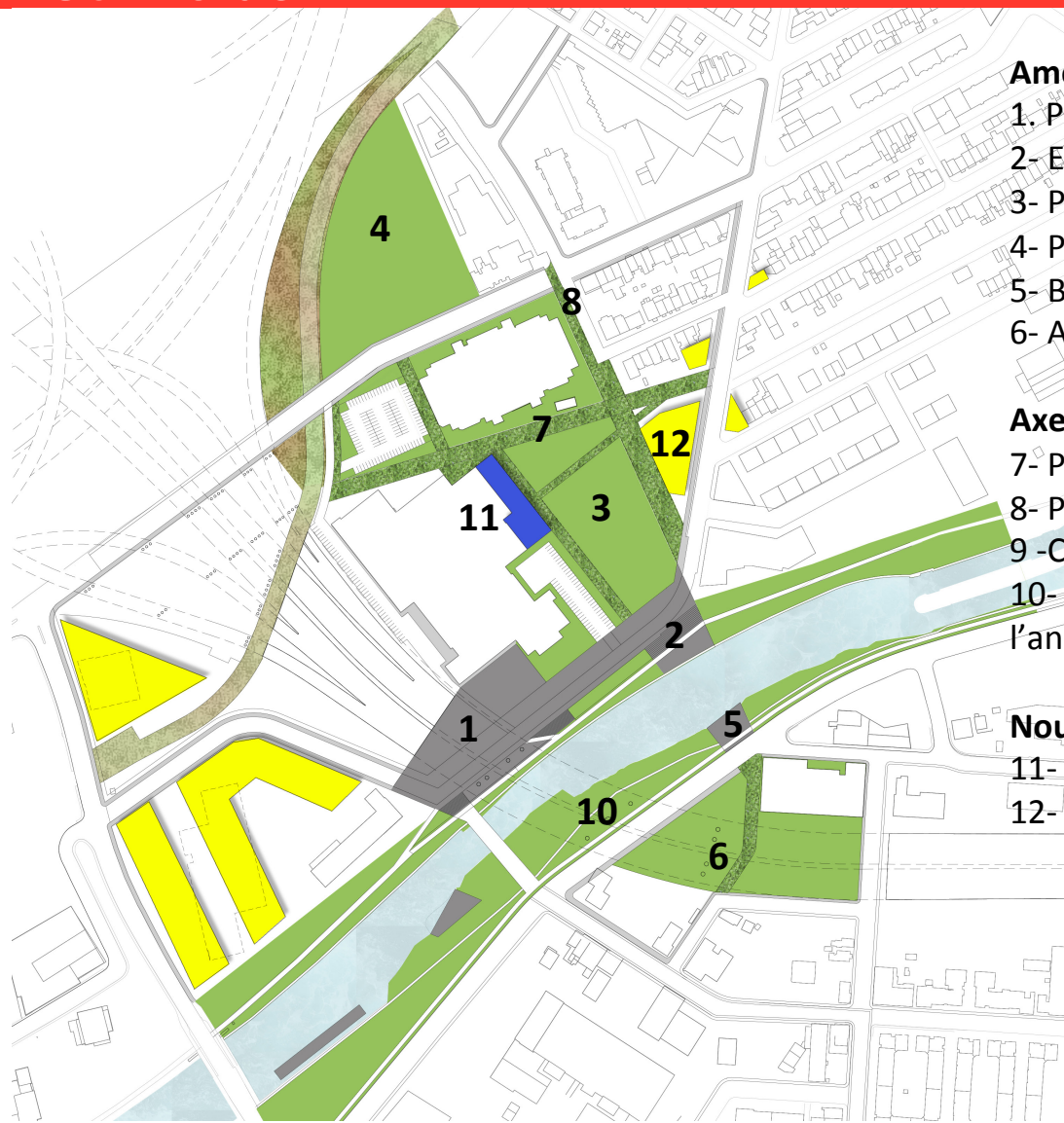
1- Terrain de l'école	± 110 places
2- Côté ouest du centre	± 32 places
3- Côté est du centre	± 49 places
4- Rue Carillon	± 16 places
5- Côté est de l'École	± 18 places
6- Rue de la Côte-Saint-Paul est centre	± 16 places
7- Rue de la Côte-Saint-Paul ouest centre	± 24 places
8- Rue Notre-Dame, hors heures de pointe	± 25 places
9- Rues secteur Hadley	± 30 places

Total : ± 320 places

La sécurité : Intersections à surveiller



La création d'un milieu de vie de qualité, accueillant et inclusif



Aménagements

1. Parvis urbain
- 2- Estrade urbaine
- 3- Plaine
- 4- Plateaux sportifs
- 5- Belvédère commémoratif
- 6- Aires récréo-sportives pour les adolescents

Axes et sentiers

- 7- Prolongement du Woonerf
- 8- Promenade Carillon
- 9 -Chemin de la Côte-Saint-Paul
- 10- Nouveau sentier piéton mettant en valeur l'ancien tracé du canal de Lachine

Nouveaux bâtiments

- 11- Nouvelle entrée au centre Gadbois
- 12- Potentiel de développement