

POUR DES QUARTIERS EN SANTÉ

Mémoire déposé à l'Office de consultation
publique de Montréal
Quartiers avoisinant Turcot :
St-Henri Ouest, Émard, Côte-St-Paul

Direction générale adjointe / Bureau du président-directeur général adjoint

Partenariat et soutien à l'offre de services

Coordination territoriale Santé publique et développement des communautés locales Réseau local Sud-Ouest-Verdun



PLUS FORT
AVEC VOUS

Centre intégré
universitaire de santé
et de services sociaux
du Centre-Sud-
de-l'Île-de-Montréal

Québec

Mission / mandat

Le CIUSSS :

- Veille à la santé et au bien-être de la population de son territoire, qui couvre notamment l'arrondissement du Sud-Ouest;
- Porte des mandats locaux, régionaux et suprarégionaux;
- Offre une large gamme de services de santé et services sociaux généraux et spécialisés en s'assurant de les rendre accessibles, efficaces, efficients et de qualité.

La présentation portera sur les impacts appréhendés de la réfection de l'échangeur Turcot sur 2 volets :

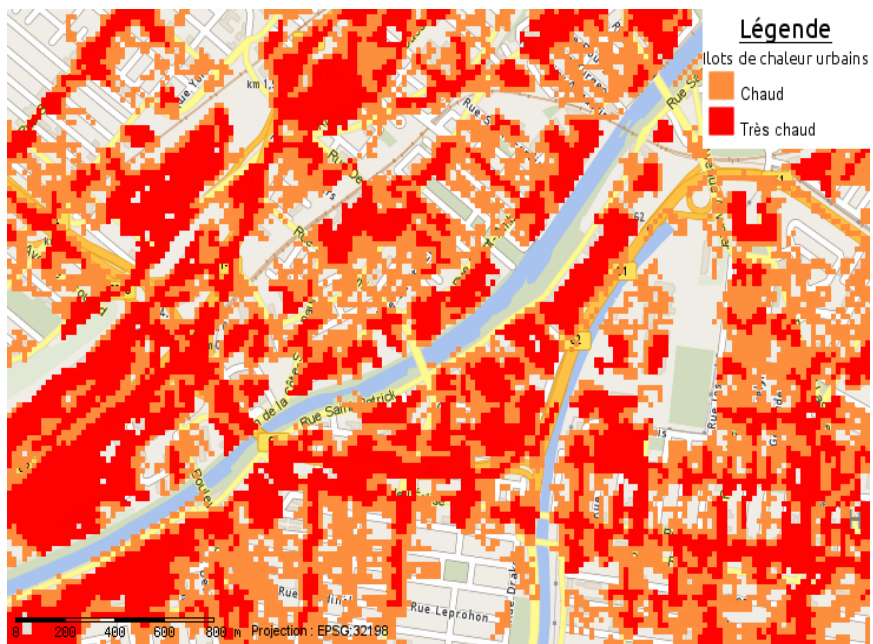
- **Volet environnement urbain**
 - a. Îlots de chaleur
 - b. Climat sonore
 - c. Qualité de l'air

- **Volet social**
 - a. Enclavement des quartiers
 - b. Transport
 - c. Services de proximité
 - d. Logements accessibles et de qualité
 - e. Accès au canal de Lachine
 - f. Emploi
 - g. Aménagements participatifs

Environnement urbain

a) Îlots de chaleur

Les cartes montrent bien que le territoire du PDUES est recouvert d'îlots de chaleur urbains, particulièrement les secteurs avoisinants l'axe autoroutier et les secteurs industriels.



Environnement urbain

a) Îlots de chaleur

Impacts sur la santé :

- Ont une incidence sur la santé de la population, particulièrement pour les personnes âgées, les enfants, les personnes malades;
- Exacerbation de maladies chroniques existantes, notamment les affections cardiovasculaires, respiratoires, neurologiques et rénales.

Environnement urbain

a) Îlots de chaleur

Recommandations :

- d'augmenter la couverture végétale et la canopée dans le secteur visé;
- de continuer de fournir les efforts nécessaires pour augmenter les surfaces construites avec des matériaux réfléchissants.

Environnement urbain

b) Climat sonore

Été 2010

Les niveaux sonores mesurés aux abords de l'échangeur dans le secteur visé sont supérieurs à la valeur de 55 db(A) recommandée par l'OMS.

Autres sources de pollution sonore

- camionnage
- trains
- industries

Impacts sur la santé

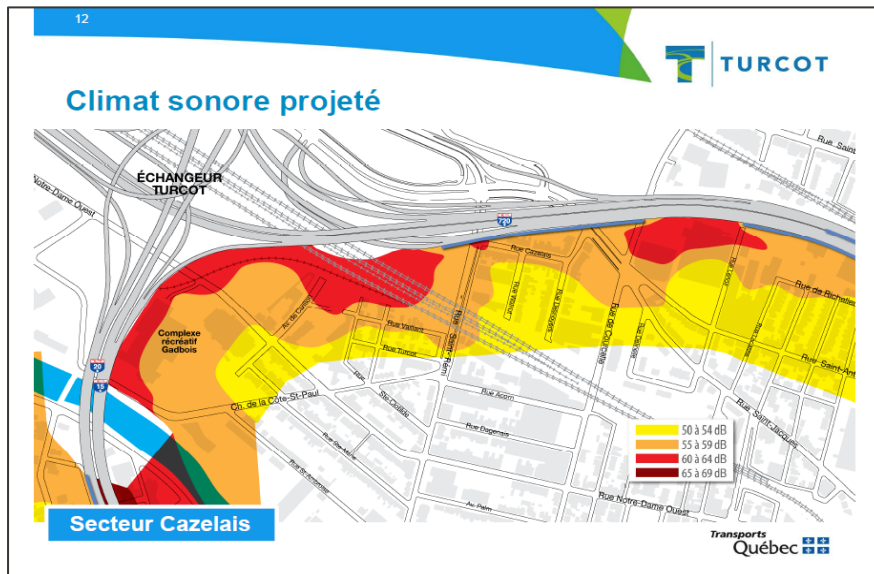
- Fatigue ou gêne
- Perturbation du sommeil
- Développement de troubles cognitifs
- Problèmes cardiovasculaires (hypertension)
- Apparition d'acouphènes

Environnement urbain

b) Climat sonore

Recommandations

- Installation d'écrans antibruit des deux côtés de l'échangeur;
- S'assurer du respect des normes de OMS - 55 dB(A) sur 24 heures;
- Mettre en place les mesures appropriées en priorité là où il y a des résidences et des écoles.



Environnement urbain

c) Qualité de l'air

Facteur de risque :

- Proximité d'un axe autoroutier : beaucoup de particules polluantes nocives pour la santé respiratoire et cardiovasculaires.

Populations vulnérables à risque :

- Personnes âgées (résidences pour personnes âgées à proximité);
- Enfants (écoles primaires à proximité);
- Femmes enceintes (naissances prématurées, naissance de bébés de faible poids).

Environnement urbain

c) Qualité de l'air

Recommandations :

- Avec la nouvelle configuration, faire de nouvelles études pour connaître la situation projetée : quantité et type de polluants émis;
- Mesures pour assainir l'air : plantation de végétaux appropriés sur les territoires visés, construction de murs végétaux le long de l'autoroute et de l'échangeur, augmentation d'espaces et de toits verts;
- Actions favorisant le développement de l'offre du transport actif.

Environnement social

a) Enclavement des quartiers

Situation :

- Secteur visé par le PDUES comporte de nombreuses barrières physiques : autoroutes, canaux, chemin de fer, etc.;
- La construction de l'échangeur sur remblai accentue l'effet d'enclavement.

Impacts sur la santé :

- Augmente le sentiment d'insécurité
- Favorise le sentiment d'isolement social;
- Limite l'accès aux ressources et services.

Environnement social

a) Enclavement des quartiers

Recommandations :

- Circuits de transports en commun répondant aux besoins pour favoriser leur utilisation à l'intérieur des quartiers et vers les ressources et services;
- Sécurisation et convivialité des tunnels : entre autres pour piétons et cyclistes (éclairage, largeur, murales artistiques).

Environnement social

b) Transport

Impacts sur la santé

- Plus de volume de circulation = plus de traumatismes routiers;
- L'utilisation de l'automobile comme mode de déplacement = plus de risque de sédentarité et d'obésité;
- Plusieurs problèmes de santé chroniques liés à la sédentarité : maladies cardiovasculaires, diabète, certains cancers et troubles musculo squelettiques.

Environnement social

b) Transport

Recommandations :

- Sécurisation et convivialité des déplacements à pied et à vélo : voies cyclables en site propre et corridors piétons (ex: voie ferrée);
- Amélioration de l'offre de transport en commun.

Environnement social

c) Services de proximité

Situation :

- Nombreux locaux vacants sur les rues Monk et de l'Église;
- Gentrification commerciale à St-Henri;
- Déserts alimentaires dans les 2 quartiers;
- Besoin de petits commerces abordables et accueillants pour tous.

Impacts sur la santé :

- Inclusion des personnes à revenu limité;
- Réponse aux besoins (aliments frais, médicaments,...);
- Qualité de vie : sentiment d'appartenance à une communauté, emploi local

Environnement social

c) Services de proximité

Recommandations :

- Soutien aux commerces de proximité qui répondent aux besoins des populations les plus défavorisées : épicerie, pharmacie, etc.;
- Espaces pour le développement d'initiatives communautaires et d'économie sociale;
- Soutien financier stable et à long terme pour les initiatives communautaires (ex : épicerie solidaire).



Environnement social

d) Logements accessibles et de qualité

Impacts sur la santé

Inabordabilité : (taux effort 30 % du revenu → CSP : 35 % SH : 39,2 %)

- Perception de mauvaise santé;
- Risque d'hypertension, arthrite et problèmes de santé mentale (dépression et anxiété);
- Insécurité alimentaire et non suivi de la médication.

Insalubrité : (réparations majeures nécessaires → CSP : 9,5 % SH : 12,8 %)

- Problèmes respiratoires, de santé mentale (isolement social, faible estime de soi) et affections dermatologiques.

Surpeuplement : (locataires CSP : 8,6 % SH : 8,4 %)

- Précarité de logement, déménagements à l'extérieur du quartier;
- Itinérance.

Environnement social

d) Logements accessibles et de qualité

Recommandations :

- Mesures pour éviter le déplacement des populations locales, faute de logements abordables et salubres (ex : protection des maisons de chambres);
- Soutien aux initiatives locales visant à freiner les hausses de loyer sur le marché privé (ex : registre des baux);
- Réserves de terrains pour le développement de projets de logements sociaux.

Environnement social

e) Accès au canal de Lachine et activité physique

Situation :

- Canal de Lachine = richesse pour les quartiers;
- L'accès à ses berges n'est ni convivial, ni sécuritaire pour la population locale (camionnage, traverses dangereuses);
- Potentiel pour développer des aménagements favorisant la santé physique (équipements d'exercices extérieurs, aménagements sécuritaires pour les piétons et cyclistes).

Impacts sur la santé :

- Réduction du stress;
- Renforcement du cœur et des poumons;
- Augmentation du niveau d'énergie;
- Maintien d'un poids santé.

Environnement social

e) Accès au canal de Lachine et activité physique

Recommandations :

- Consultation de la population locale pour connaître les besoins;
- Berges sécuritaires et plus accessibles pour la population locale;
- Aménagements et animation de l'espace pour favoriser son utilisation;
- Activités physiques accessibles pour tous les budgets et tous les groupes d'âge.

Environnement social

f) Emploi

Situation :

- Zones d'emploi sur le territoire à l'étude, dont notamment le secteur Cabot = richesses pour la communauté.
- Population locale = revenu médian moins élevé que la moyenne montréalaise

Impacts sur la santé :

- Revenu adéquat = répond aux besoins de base;
- Chômage = problématiques sociales et de santé mentale.

Emploi local :

- Favorise l'utilisation de modes de transport actif;
- Réduction des polluants émis par les automobiles utilisées pour se rendre au travail.

Environnement social

f) Emploi

Recommandations :

- Baliser les zones d'emploi en incluant la cour Turcot;
- Mettre en place les conditions pour la rétention, consolidation et attractivité des entreprises, dont les entreprises d'économie sociale;
- Soutenir des initiatives et des politiques d'inclusion visant l'embauche de main d'œuvre locale;
- Aménager des zones tampon entre les secteurs industriels et résidentiels.

Environnement social

g) Aménagements participatifs

Impacts sur la santé

- Réponse aux besoins spécifiques de la population locale (accès universel, groupes d'âge);
- Meilleure qualité de vie et bien-être;
- Favorise la participation sociale, le sentiment d'appartenance à une communauté;
- Contribue à créer des liens de solidarité entre voisins, à consolider le tissu social;
- Permet de briser l'isolement social.

Environnement social

g) Aménagements participatifs

Recommandations :

- Impliquer les résidents en amont des aménagements;
- Respecter les normes d'accessibilité universelle;
- Répondre aux besoins des différentes populations : enfants, familles, jeunes, aînés, etc.;
- Animer pour favoriser l'appropriation des espaces publics par les résidents;
- Mettre en valeur le patrimoine historique des quartiers (restauration des bâtiments patrimoniaux, information sur l'histoire du canal,).

DE PLUS, DANS LA MISE EN ŒUVRE

Recommandations :

- Mettre en place un mécanisme de soutien financier pour les initiatives futures du milieu;
- Financement adéquat pour la réalisation des interventions prévues dans le PDUES : mise en place des actions et leur maintien dans le temps.

MERCI!

PLUS FORT
AVEC VOUS

*Centre intégré
universitaire de santé
et de services sociaux
du Centre-Sud-
de-l'Île-de-Montréal*

Québec 