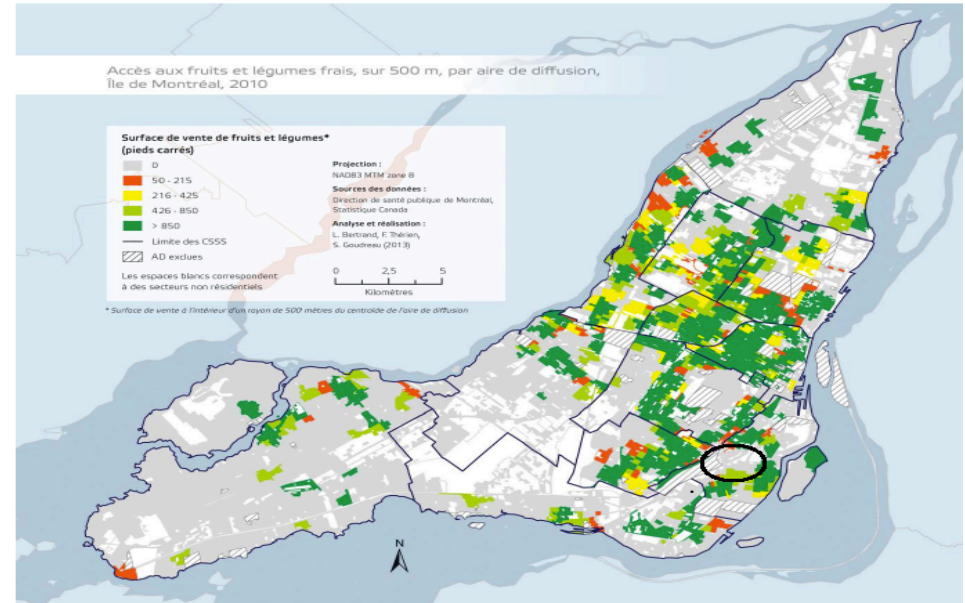




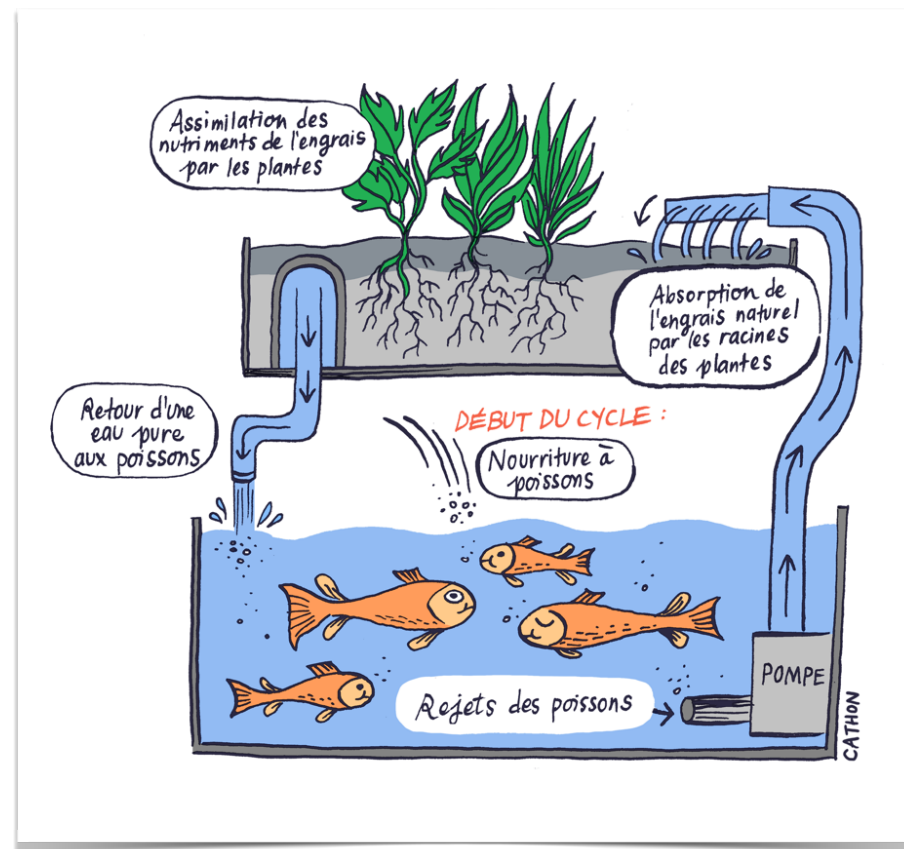
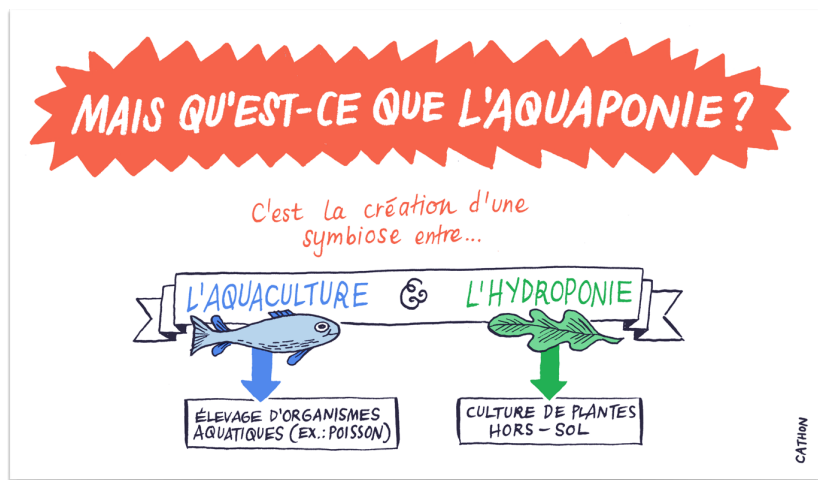
Les déserts alimentaires dans les quartiers avoisinant l'Échangeur Turcot : état des lieux et stratégie d'action



* Surface de vente à l'intérieur d'un rayon de 500 mètres du centroïde de l'aire de diffusion

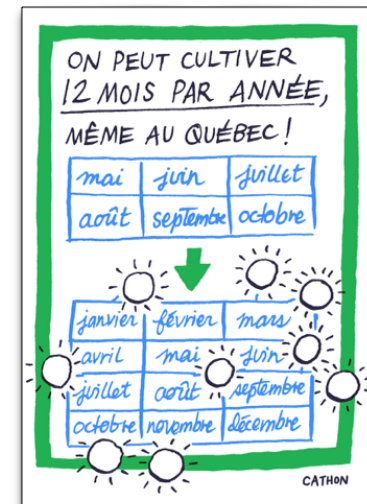
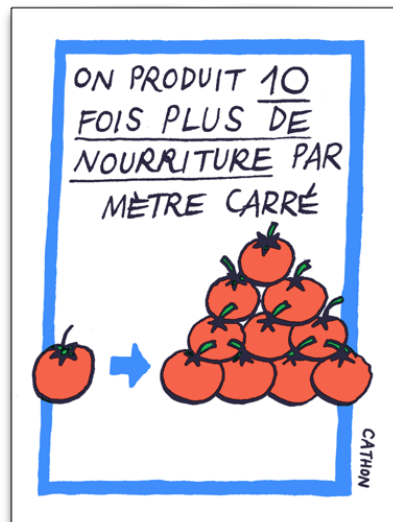
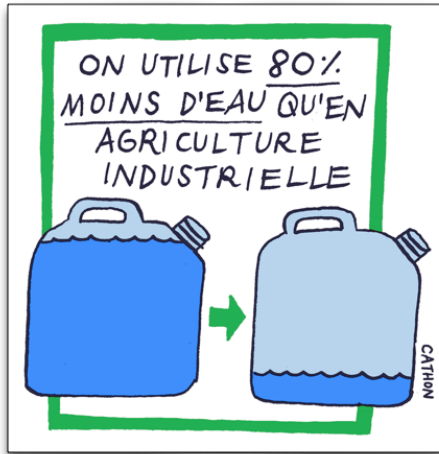


Les déserts alimentaires dans les quartiers avoisinant l'Échangeur Turcot : état des lieux et stratégie d'action





Les déserts alimentaires dans les quartiers avoisinant l'Échangeur Turcot : état des lieux et stratégie d'action





Les déserts alimentaires dans les quartiers avoisinant l'Échangeur Turcot : état des lieux et stratégie d'action



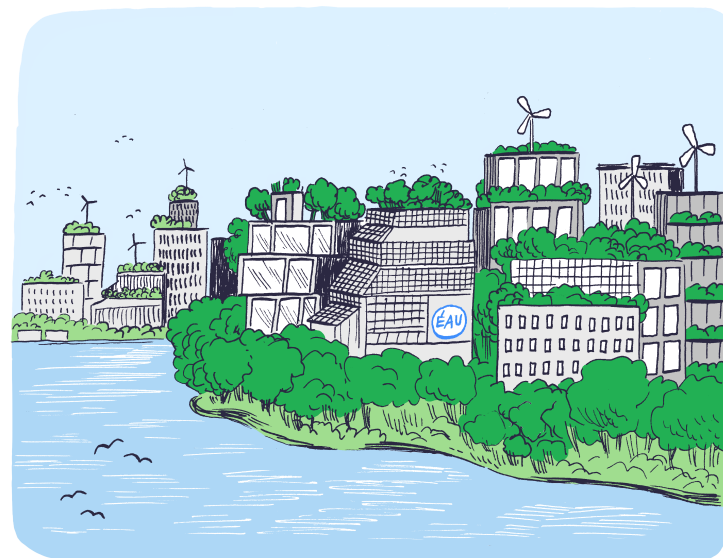
Développement d'une nouvelle technologie détenant le potentiel de contribuer à la sécurité alimentaire du quartier et au refaçonnement d'un système alimentaire local dans une optique de durabilité et d'enracinement.

Autonomisation (empowerment) et tissage de liens entre les communautés à notamment à travers la création d'emplois valorisants.

Création de nouveaux exemples de meilleures pratiques en agriculture intensive.

Revalorisation de bâtiments de valeur historique

Renforcement de l'écosystème organisationnel et socioéconomique local grâce à des partenariats



Les déserts alimentaires dans les quartiers avoisinant l'Échangeur Turcot : état des lieux et stratégie d'action



Olivier Demers-Dubé
olivier@eau-agriculture.com
tél. : 514-501-9055

Émilie Nollet
emilie@eau-agriculture.com
tél. : 514-564-8656



Natalie Voland
info@lofts-mtl.com
tél. : 514-765-0425