

Mémoire présenté à l'Office de Consultation Publique de Montréal  
dans le cadre de la consultation sur  
**L'avenir du secteur Pierrefonds-Ouest**

Cap-Nature  
L'aménagement des noues

Mémoire présenté par  
Yves Dion, ing., Ph.D.  
Ingénieur expert technique chez Tetra Tech

29 mai 2017

## PLAN DE LA PRÉSENTATION

- Principes et objectifs à respecter
- Objectifs du concepteur
- Concept de drainage
- Exemple d'aménagement



## POLITIQUE NATIONALE DE L'EAU

Développement durable et gestion écosystémique intégrée par bassin versant selon 4 thèmes :

- Réduction du volume des eaux de ruissellement (recharge de la nappe);
- Contrôle quantitatif;
- Contrôle de l'érosion;
- Contrôle qualitatif.

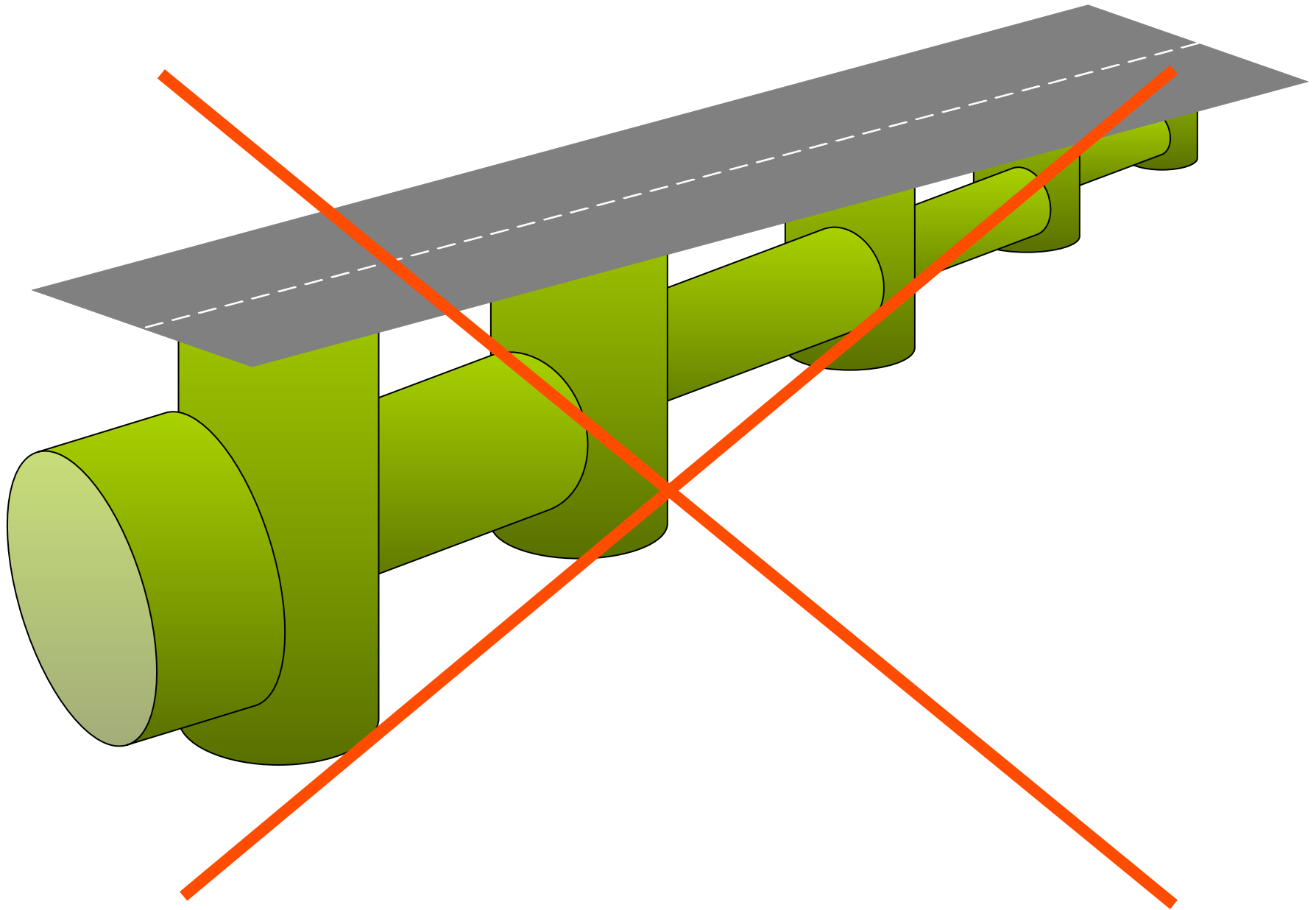
Territoire de 52 ha planifié par deux promoteurs:

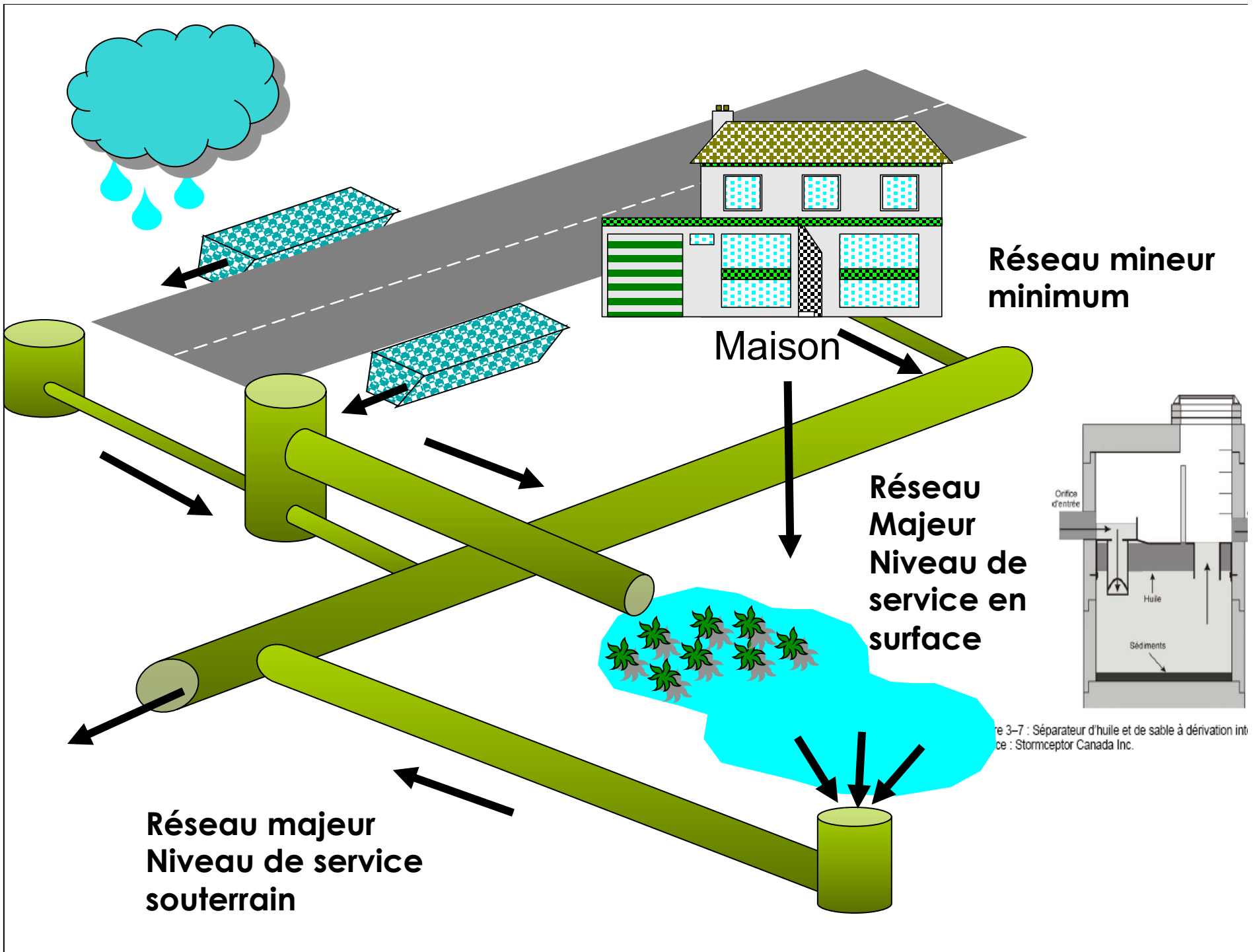
- Développement Pierrefonds inc.
- Immeubles de l'Équerre inc.

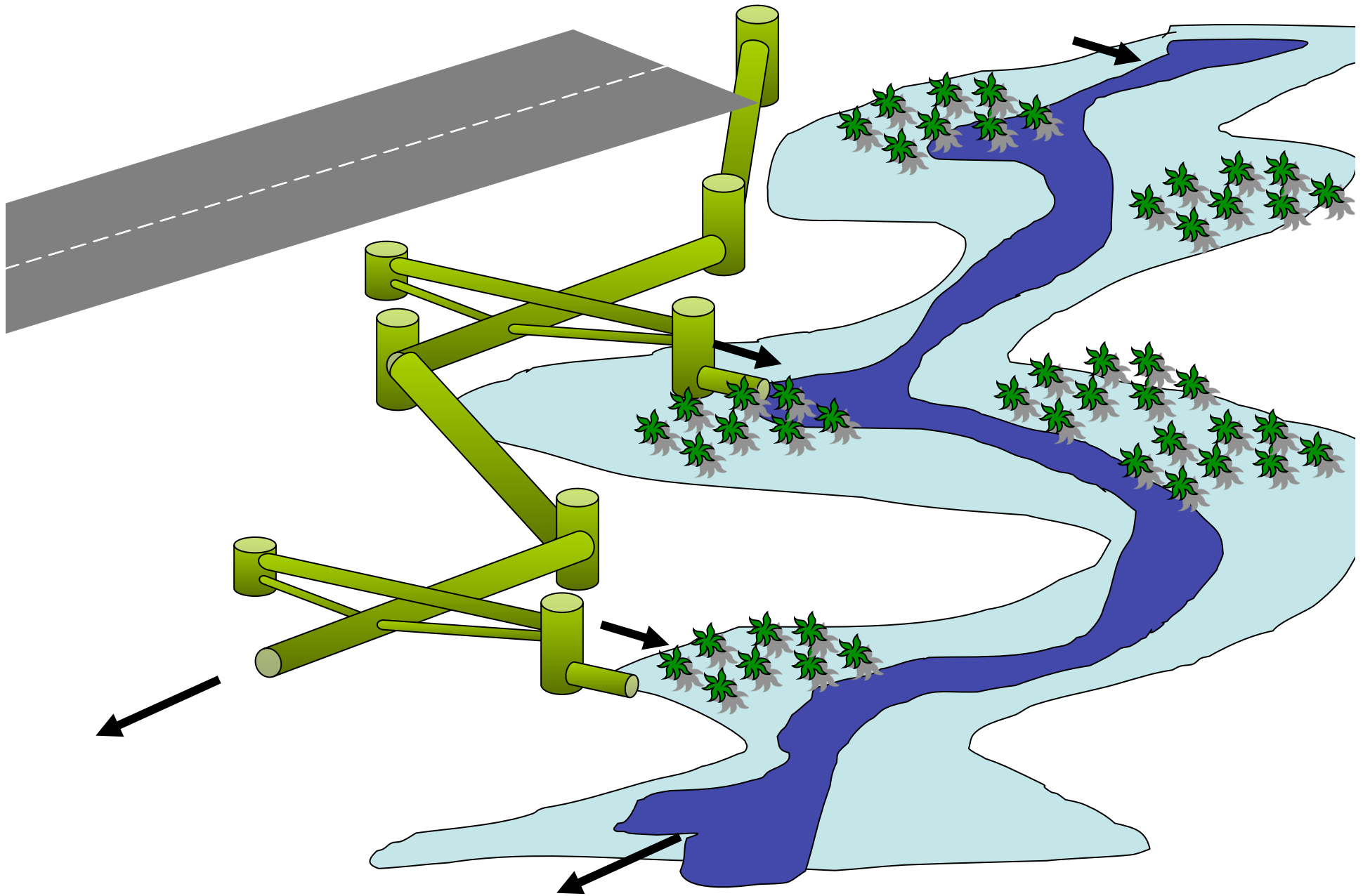


Photo aérienne du site en date mai 2006  
Source : Cap-Nature

# LA GESTION DES EAUX DE PLUIE À L'ÉCHELLE DU SECTEUR







# LES NOUES DANS LE PAYSAGE

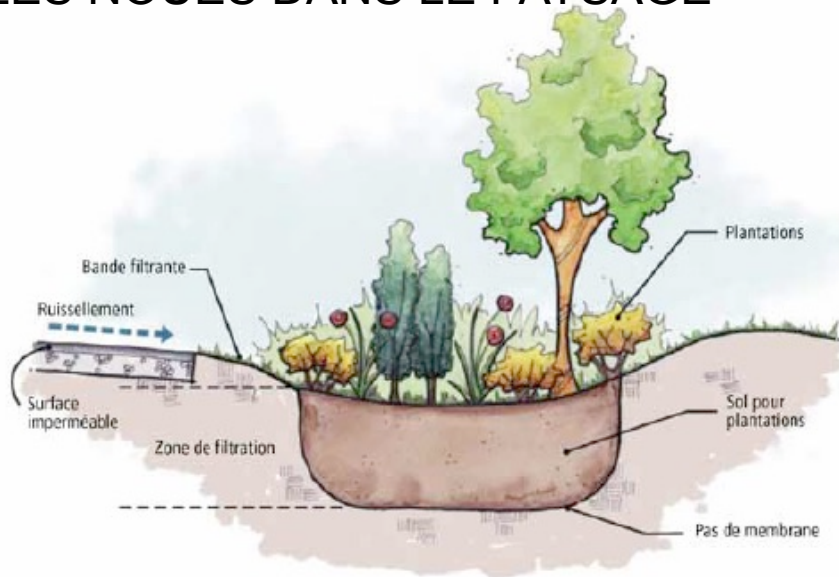


Figure 11.30 Section type sans drain (adapté de Hinman, 2005).

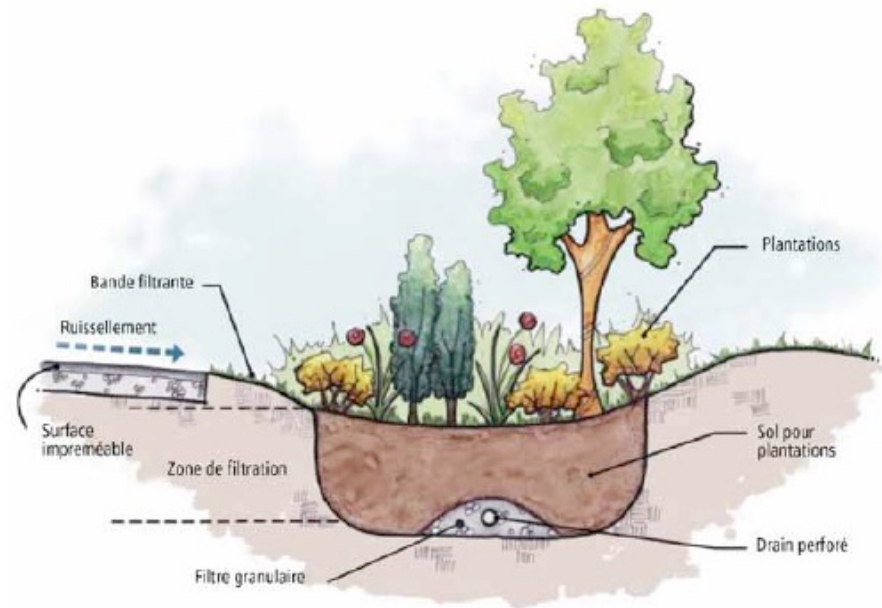


Figure 11.31 Section type avec drain (adapté de Hinman, 2005).

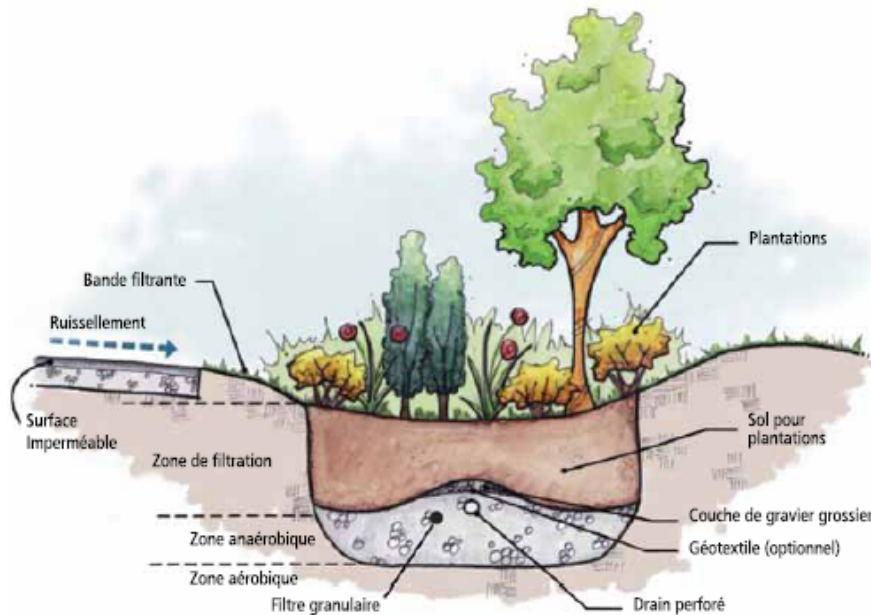


Figure 11.32 Section type avec drain surélevé (adapté de Hinman, 2005).

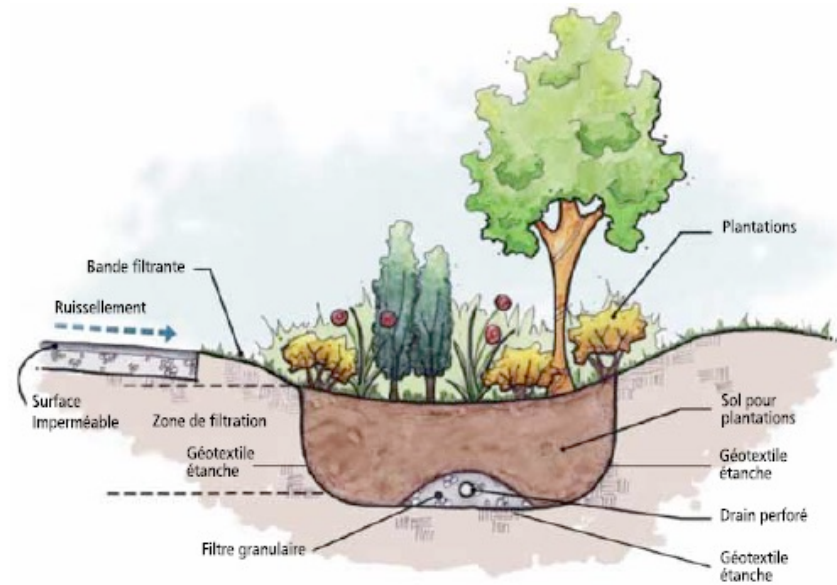


Figure 11.33 Section type pour filtration seulement - protection de la nappe phréatique (adapté de Hinman, 2005).

# LES NOUES DANS LE PAYSAGE

## EXEMPLES D'AMÉNAGEMENT DE NOUES

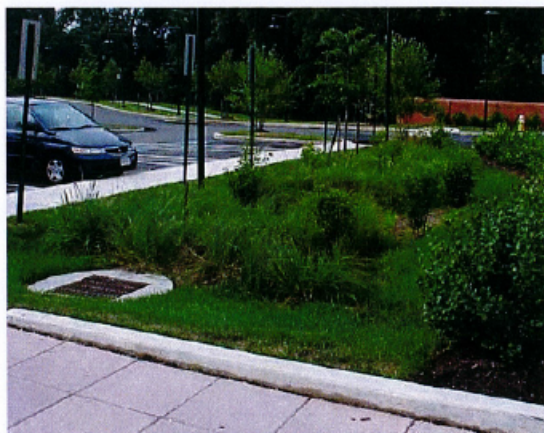


Source : le guide de gestion des eaux pluviales, MDDEP,  
<http://www.mddefp.gouv.qc.ca/eau/pluviales/guide.htm>



# LES NOUES DANS LE PAYSAGE

## EXEMPLES D'AMÉNAGEMENT DE NOUES



Source : le guide de gestion des eaux pluviales, MDDEP,  
<http://www.mddefp.gouv.qc.ca/eau/pluviales/guide.htm>

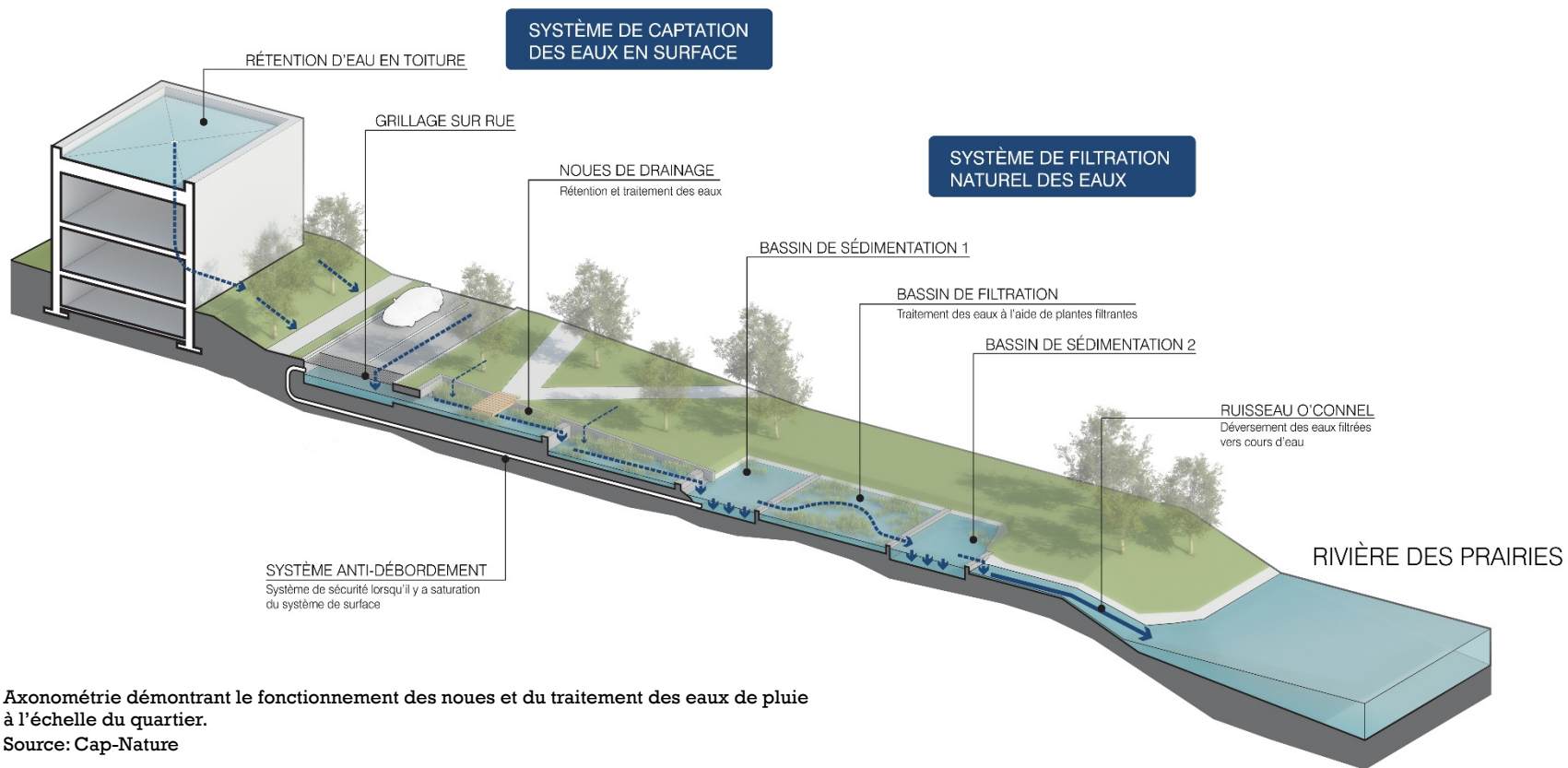
# LES NOUES DANS LE PAYSAGE

## EXEMPLES D'AMÉNAGEMENT DE NOUES



Image montrant l'intégration des noes au paysage urbain proposé pour le projet Cap-Nature  
Source: Cap-Nature

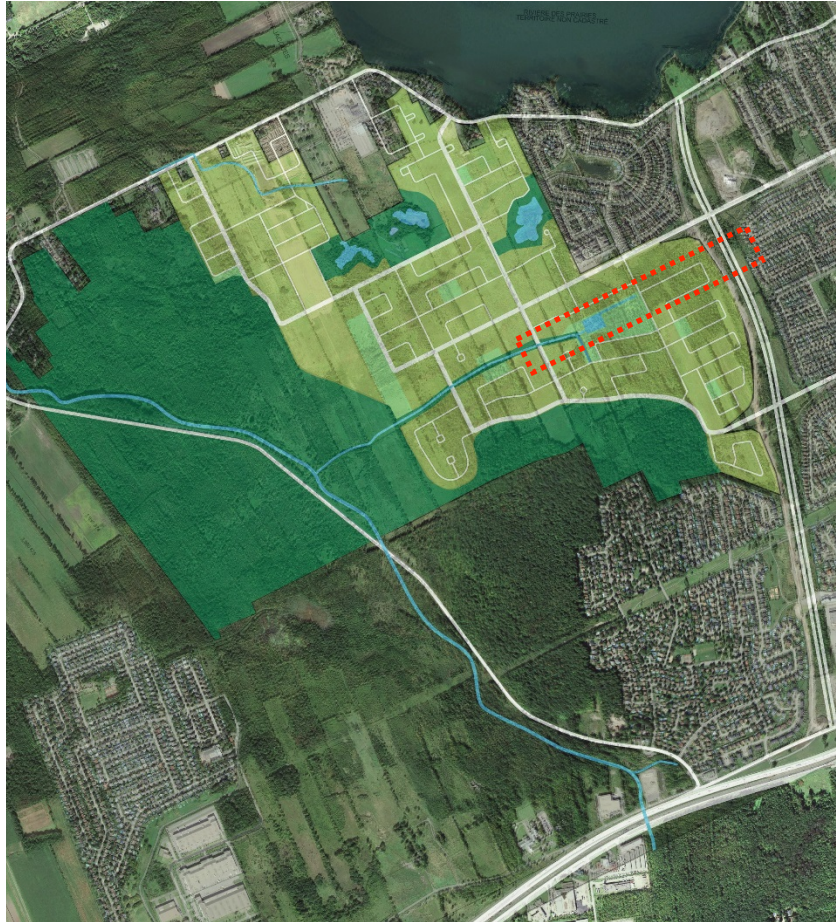
# LE FONCTIONNEMENT DES SYSTÈMES DE NOUES



Axonométrie démontrant le fonctionnement des noues et du traitement des eaux de pluie à l'échelle du quartier.

Source: Cap-Nature

# LA RÉTENTION DES EAUX DE PLUIE DANS LE PAYSAGE



Plan de positionnement des espaces de rétention des eaux de pluie dans le projet  
Source: Tetra Tech



Exemple d'aménagement d'un bassin de rétention avec retenue d'eau permanente  
(Île des Sœurs)  
Source: Tetra Tech



Exemple d'aménagement d'un bassin de rétention avec retenue d'eau permanente  
(Ville Saint-Laurent)  
Source: Tetra Tech

# LA RÉTENTION DES EAUX DE PLUIE DANS LE PAYSAGE



Aménagement proposé pour le parc municipal du secteur Cap-Nature  
Source : Cap-Nature.ca

**Merci!**