

Meadowbrook

Parc-nature urbain et patrimonial
accessible à tous



Urban Nature Heritage Park
Accessible to All

avril 2013

Une journée d'idéation pour le futur parc de Meadowbrook



L'équipe organisatrice de la charrette et les participants sur le site de Meadowbrook
source : Roger Latour



Lors de la charrette
source : Roger Latour

Le 1er décembre 2012, le Conseil régional de l'environnement de Montréal, *Les Amis de Meadowbrook* et *Catalyse Urbaine* ont réuni résidants, universitaires, experts en santé, environnementalistes et représentants politiques afin de réfléchir ensemble sur le développement potentiel du nouveau parc Meadowbrook.

Après une introduction à l'histoire et une visite du site, cinq équipes multidisciplinaires ont travaillé durant un après-midi à élaborer les propositions. Lors de la présentation de leurs travaux, l'ensemble de ces groupes a insisté sur le potentiel important de ce dernier espace vert d'envergure au cœur de l'île de Montréal.

Plusieurs points ont été soulevés par les équipes :

- la présence d'écosystèmes riches en milieu urbain avec notamment la présence de ruisseaux et de leurs milieux humides associés ;
- des arbres de taille record ;
- de nombreux animaux occupant déjà le site et notamment plusieurs espèces d'oiseaux car le site est sur le corridor printanier de migration.

La mise en valeur de cette biodiversité est un enjeu majeur pour l'avenir du parc qui pourrait devenir un lieu privilégié d'observation de la nature.

Cette richesse naturelle est étroitement liée à l'histoire culturelle du site. Certaines équipes ont mis l'accent sur l'importance des traces laissées par les différentes phases historiques : la possible occupation amérindienne, sa fonction agricole lors du XVIII^e siècle puis la période industrialo-ferroviaire et sa présente fonction récréative.

Cette riche histoire peut devenir le support et la thématique de sentiers d'interprétation. Bien que le site soit actuellement enclavé par la présence écrasante des nombreuses voies ferrées, les participants ont souligné la relative facilité de le relier aux quartiers attenants (quartier Saint-Pierre de l'arrondissement de Lachine notamment) mais aussi à l'échelle métropolitaine grâce au réseau cyclable de l'île.

Le comité de citoyens *Les Amis de Meadowbrook* a par la suite fait appel à la firme d'architecture de paysage *Catalyse Urbaine* afin qu'elle propose un plan directeur de même que des orientations envisageables dans un futur parc au vu, notamment, des points soulevés par les équipes de la charrette.

Le présent document les expose et les argumente en deux grandes parties: Constat et Propositions.

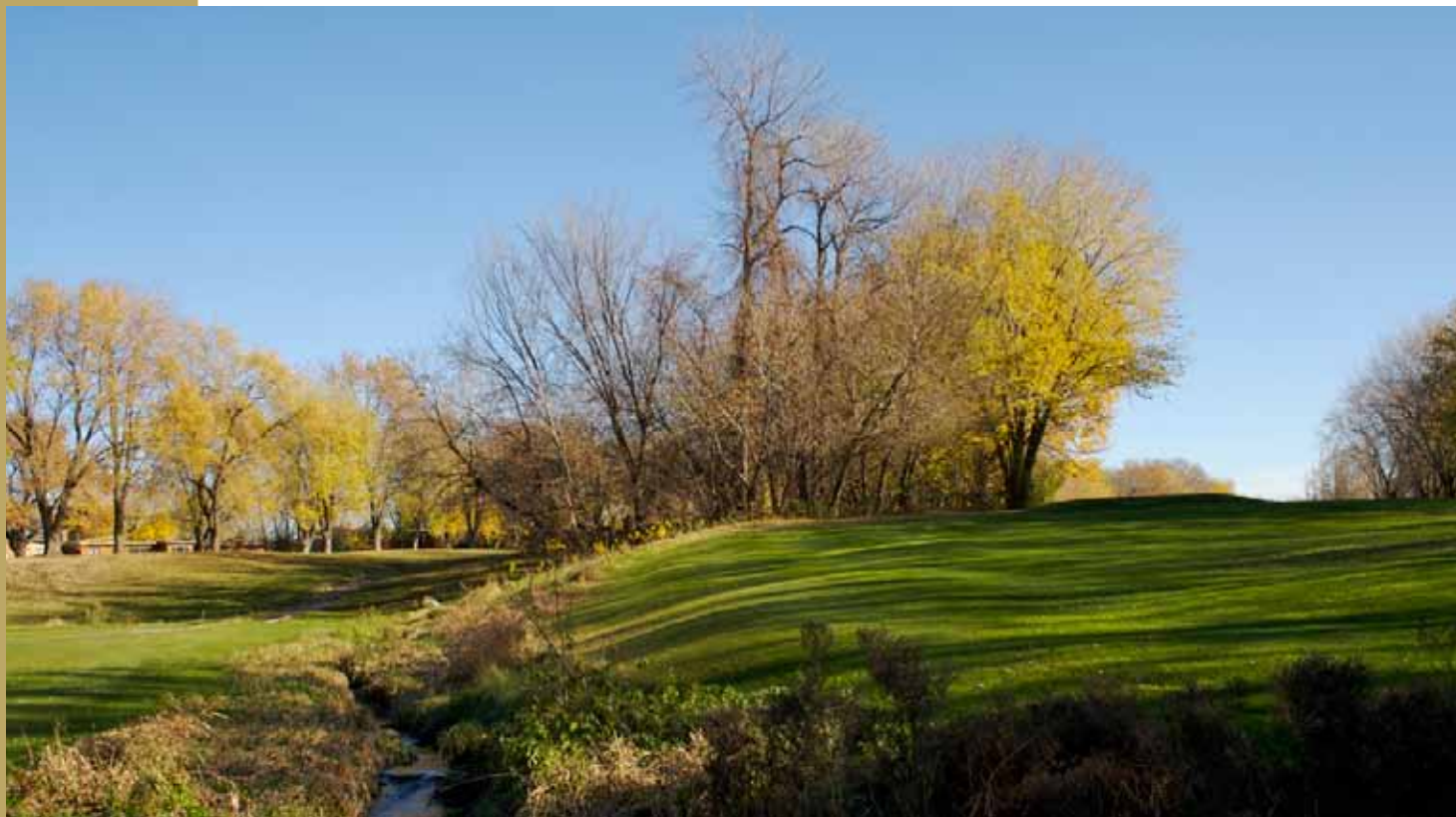
Constat

> Un grand parc
en devenir

Un site enclavé

Un grand espace
vert à découvrir

Des potentiels
à intégrer



Meadowbrook, en relation avec les grands parcs de l'agglomération

Meadowbrook est un grand espace vert intact de 57 hectares en plein coeur de l'Île disponible pour devenir un grand parc montréalais.

Grands parcs

1. Parc du Mont-Royal
2. Parc Jeanne-Mance
3. Parc de la Cité-du-Havre
4. Parc des Rapides
5. Parc Jean-Drapeau
6. Parc Angrignon
7. Parc René-Lévesque
8. Parc-nature de l'Anse-à-l'Orme
9. Parc-nature du Cap-Saint-Jacques
10. Parc-nature du Bois-de-l'Île-Bizard
11. Parc-nature du Bois-de-Liesse
12. Parc-nature de l'Île-de-la-Visitation
13. Parc du ruisseau de Montigny
14. Parc-nature de la Pointe-aux-Prairies
15. Parc de la Promenade Bellerive
16. Parc Maisonneuve
17. Parc Lafontaine
18. Parc Jarry
19. Complexe environnemental Saint-Michel

Grands parcs en devenir

20. Parc du Troisième sommet
21. Parc du Bois-de-la-Roche
22. Parc des Rapides-du-Cheval-Blanc
23. Parc-nature du Bois-de-Saraguay
24. Parc-nature du Bois d'Anjou

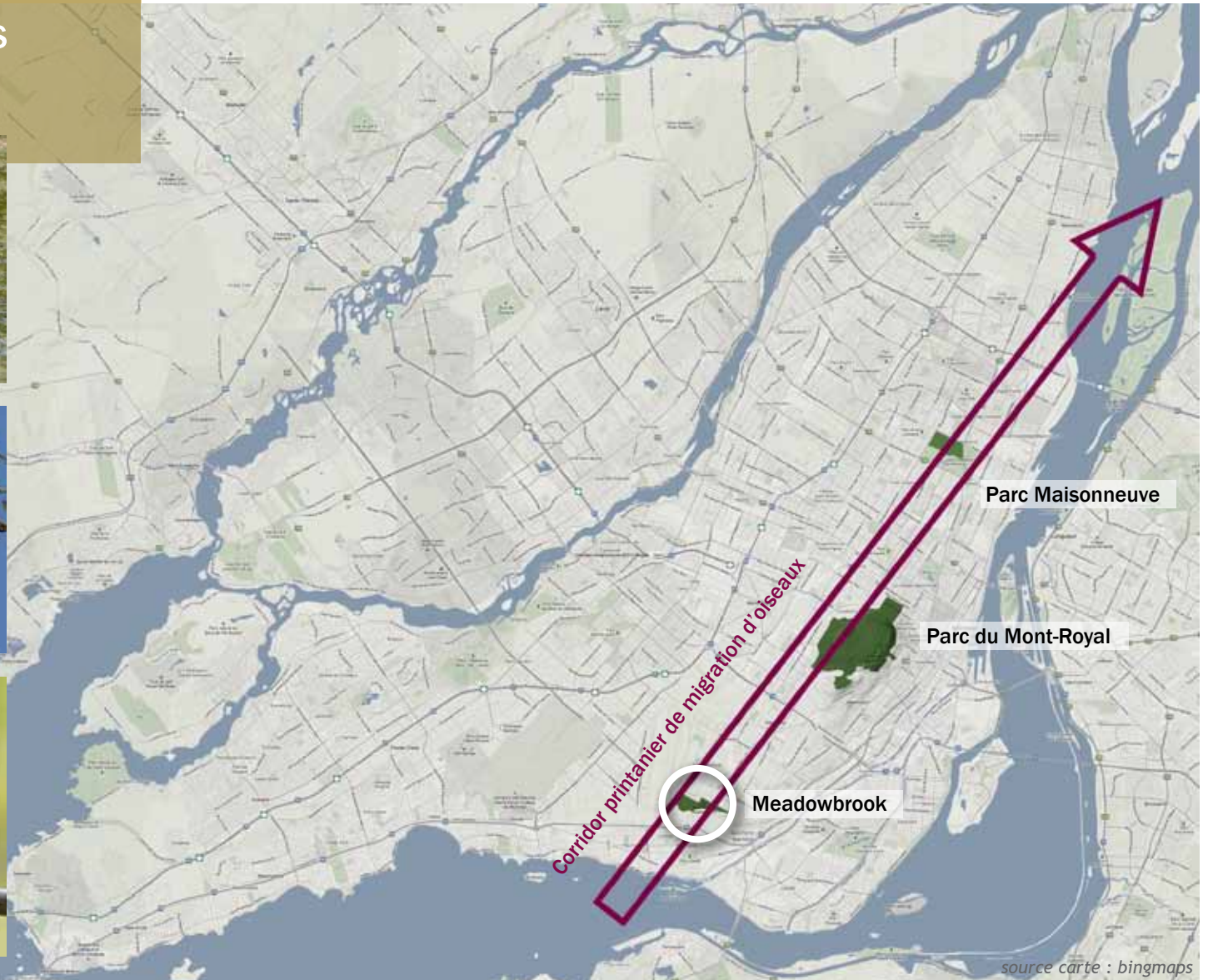
25. Meadowbrook



Un grand parc en devenir

Arbres matures, milieux humides...

une richesse naturelle idéale
comme halte de repos des
oiseaux migrateurs.



Constat

Un grand parc
en devenir

> Un site enclavé

Un grand espace
vert à découvrir

Des potentiels
à intégrer



Un site enclavé

Les voies ferrées sont omniprésentes et il n'existe présentement qu'un seul accès au site, au nord.



Constat

Un grand parc
en devenir

Un site enclavé

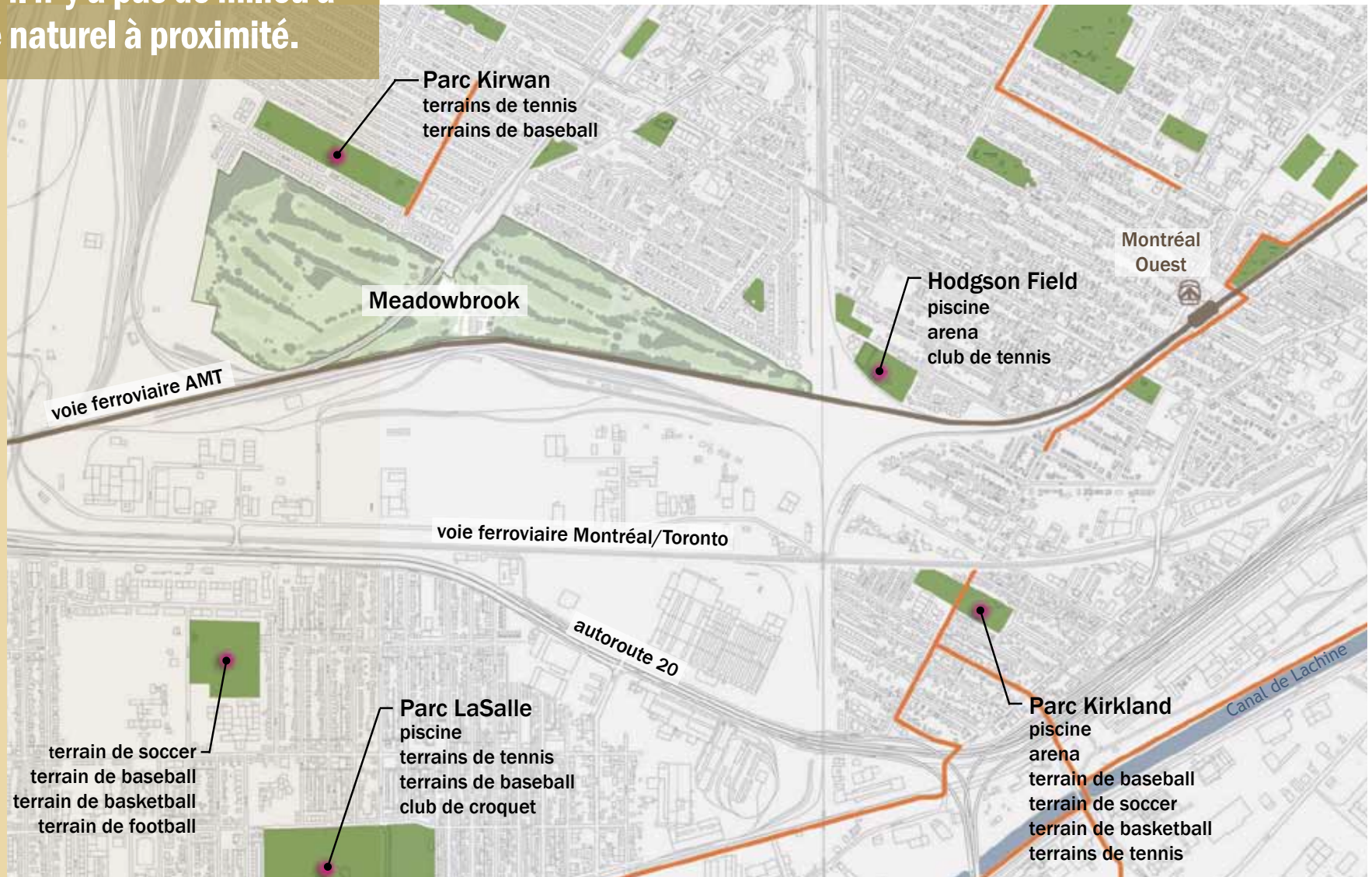
> Un grand espace
vert à découvrir

Des potentiels
à intégrer



Un grand espace vert à découvrir

De nombreuses activités sont offertes dans les parcs autour du site, mais il n'y a pas de milieu à caractère naturel à proximité.



Constat

Un grand parc
en devenir

Un site enclavé

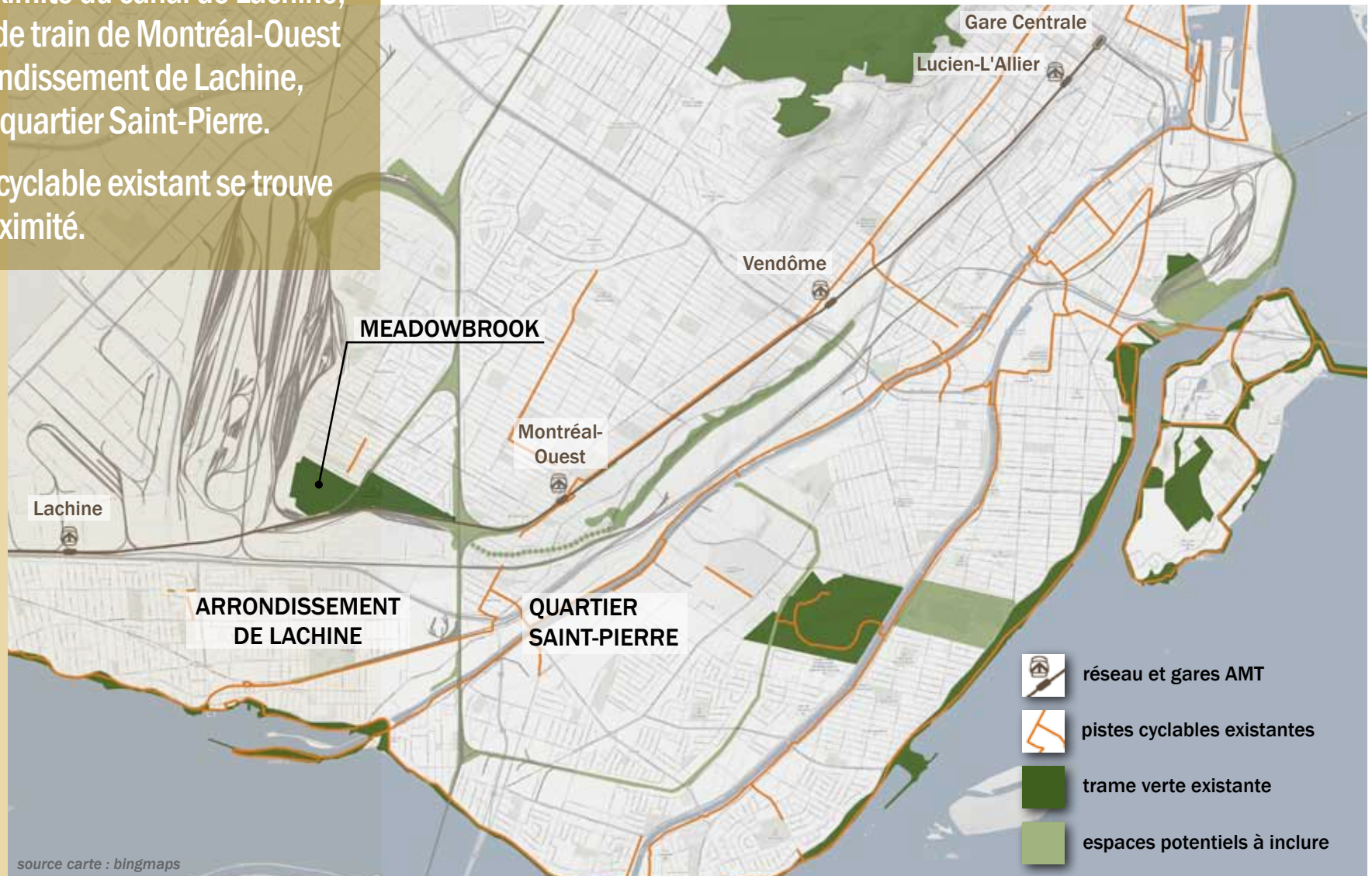
Un grand espace
vert à découvrir

> Des potentiels
à intégrer

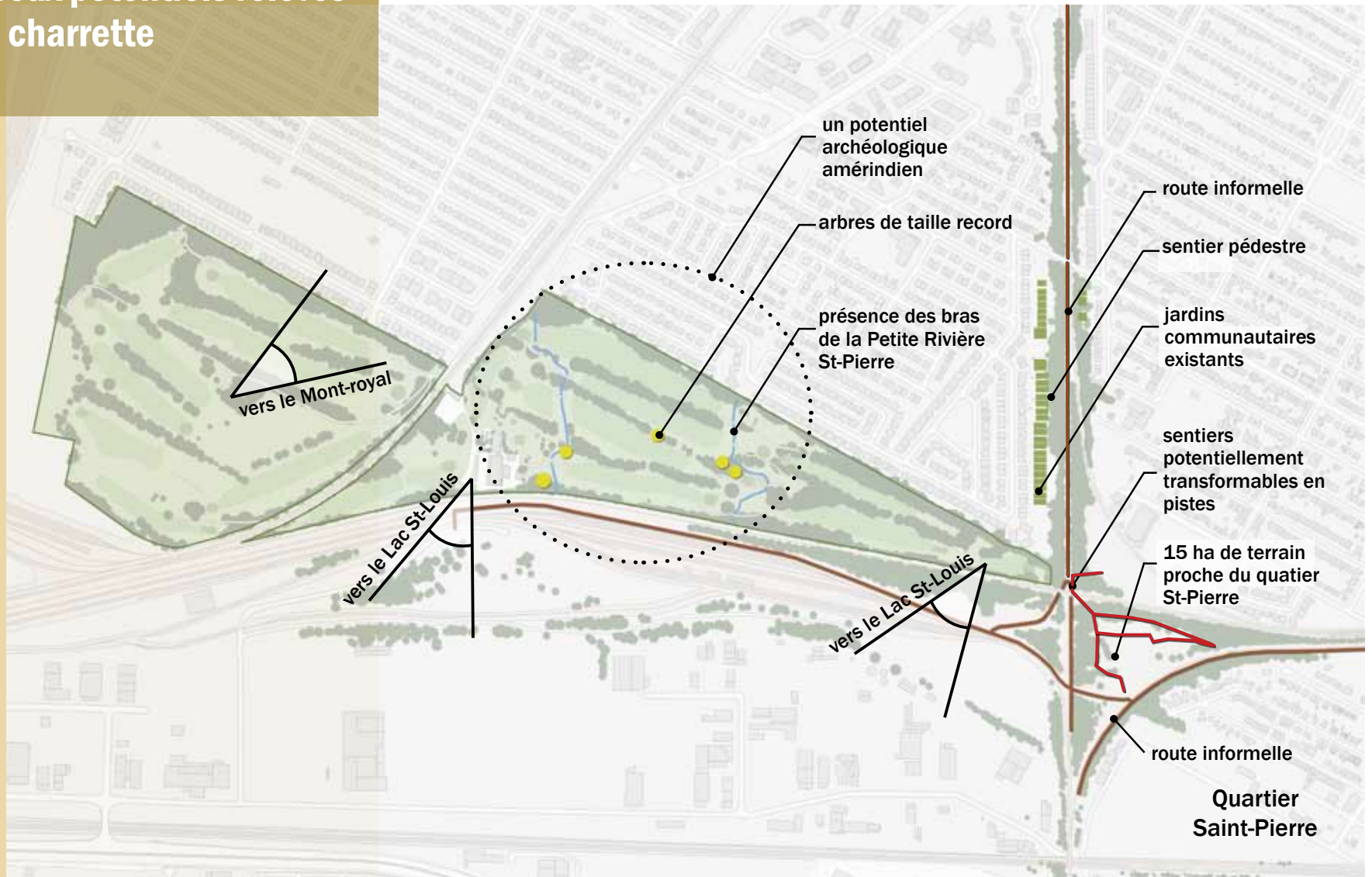


Des potentiels à intégrer

- Le site est enclavé par des voies ferrées et des cours de triage, mais se situe à proximité du canal de Lachine, de la gare de train de Montréal-Ouest et de l'arrondissement de Lachine, incluant le quartier Saint-Pierre.
- Un réseau cyclable existant se trouve aussi à proximité.



De nombreux potentiels relevés lors de la charrette



Propositions

> Un parc accessible à tous

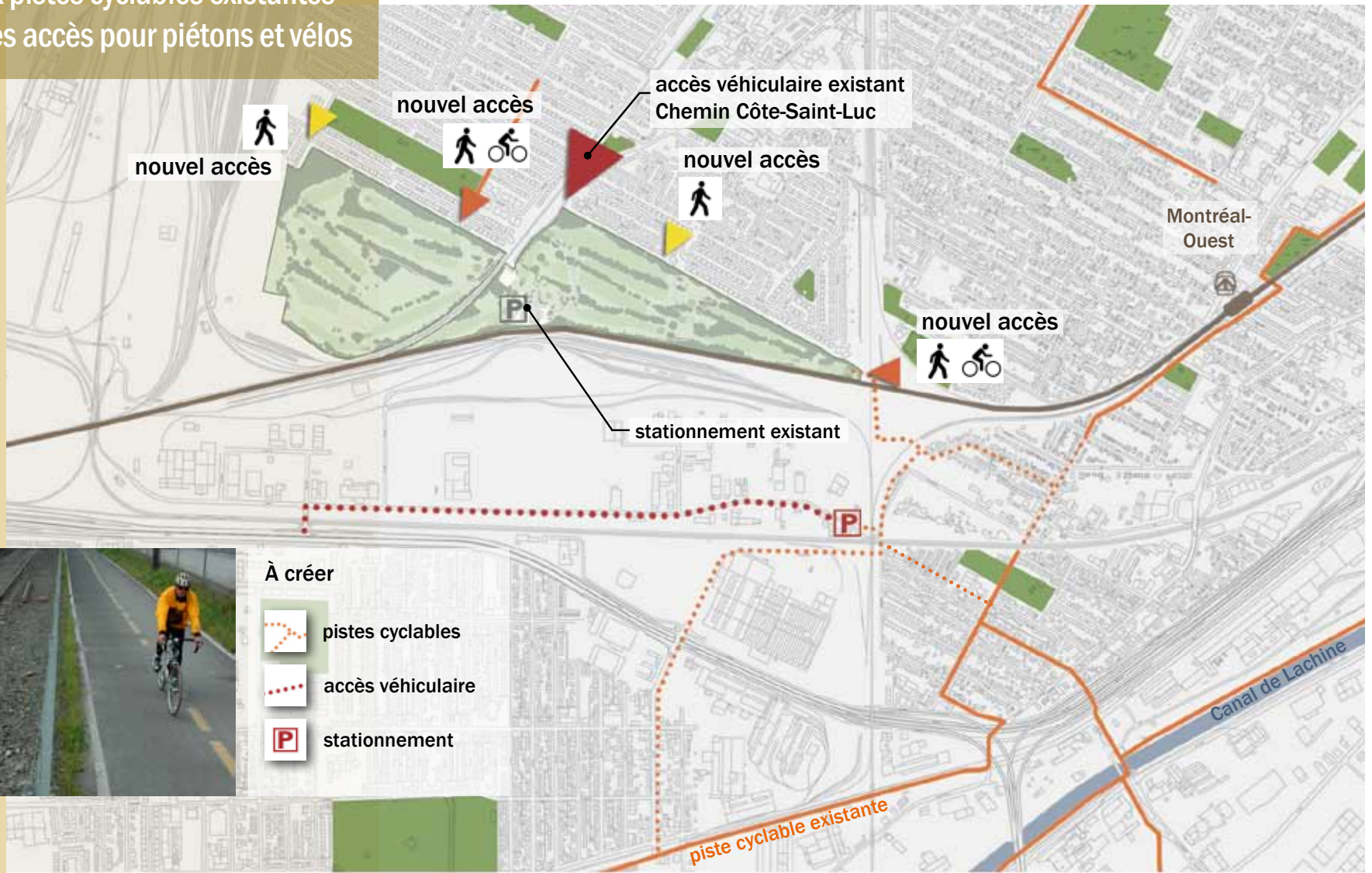
La biodiversité encouragée

Une diversité d'expériences



De nouvelles connexions facilement implantables

- se relier aux pistes cyclables existantes
- multiplier les accès pour piétons et vélos



Une nouvelle piste cyclable



Piste polyvalente (vélos et piétons)

Les sentiers pédestres



Le sentier en hiver



Sentier piétons permanent



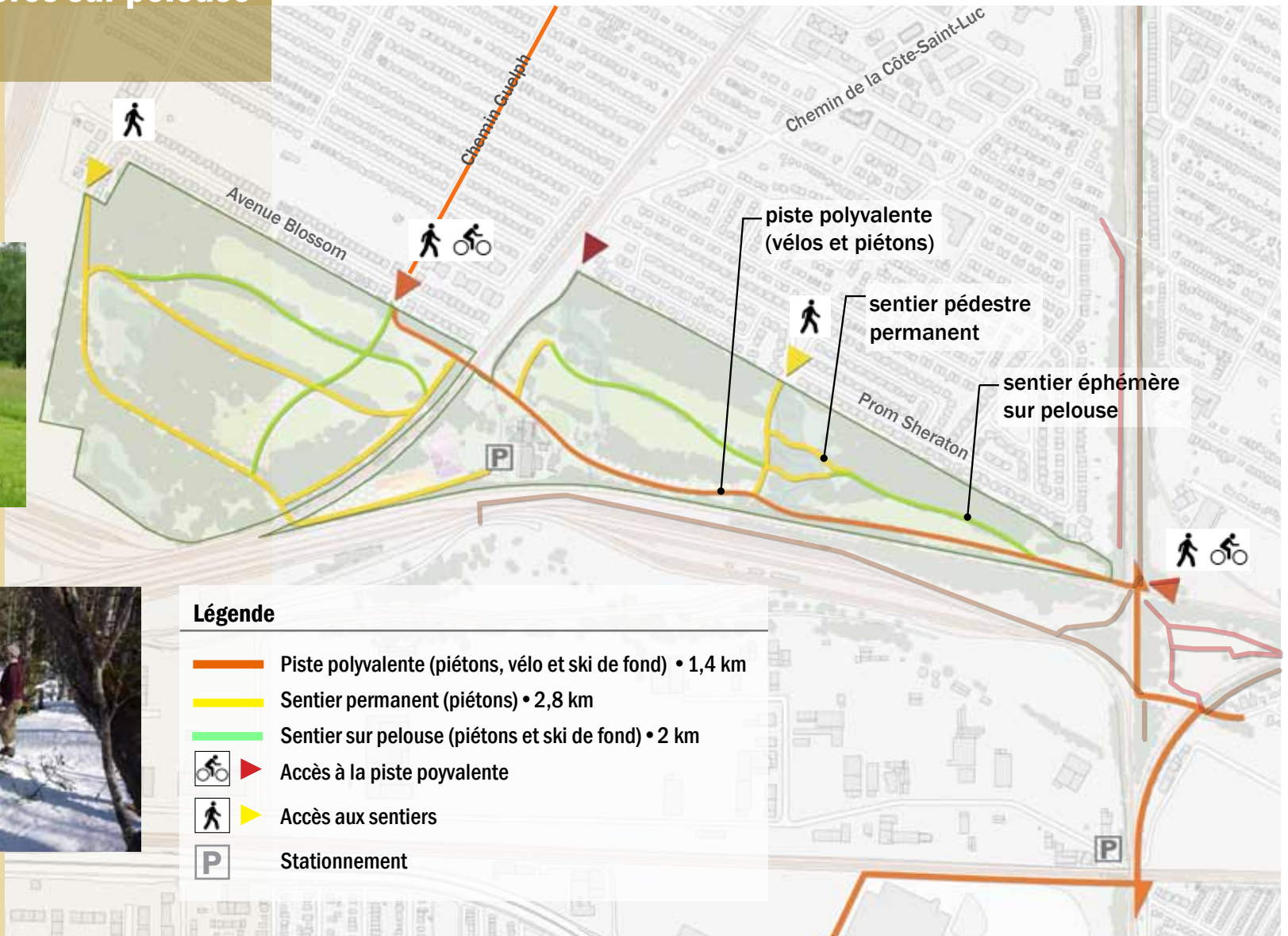
Sentiers éphémères sur pelouse



Sentier éphémère sur pelouse



Le sentier éphémère en hiver



Sentiers vers Lachine

- La piste multifonctionnelle se poursuit jusqu'à l'arrondissement de Lachine par le quartier Saint-Pierre.
- Les passages déjà existants sous la voie ferrée sont utilisés et de nouvelles passerelles permettent d'enjamber les autres voies ferrées.

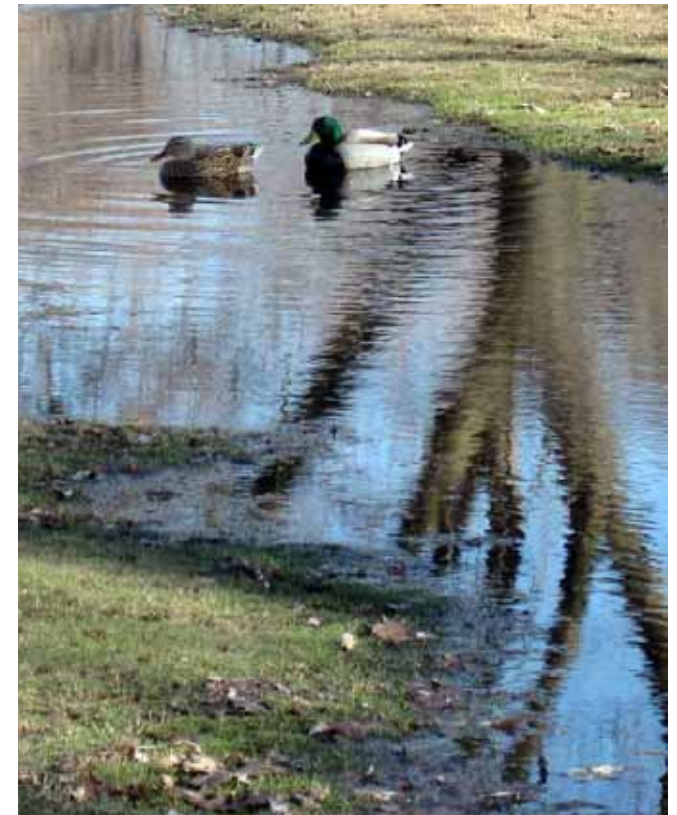


Propositions

Un parc accessible
à tous

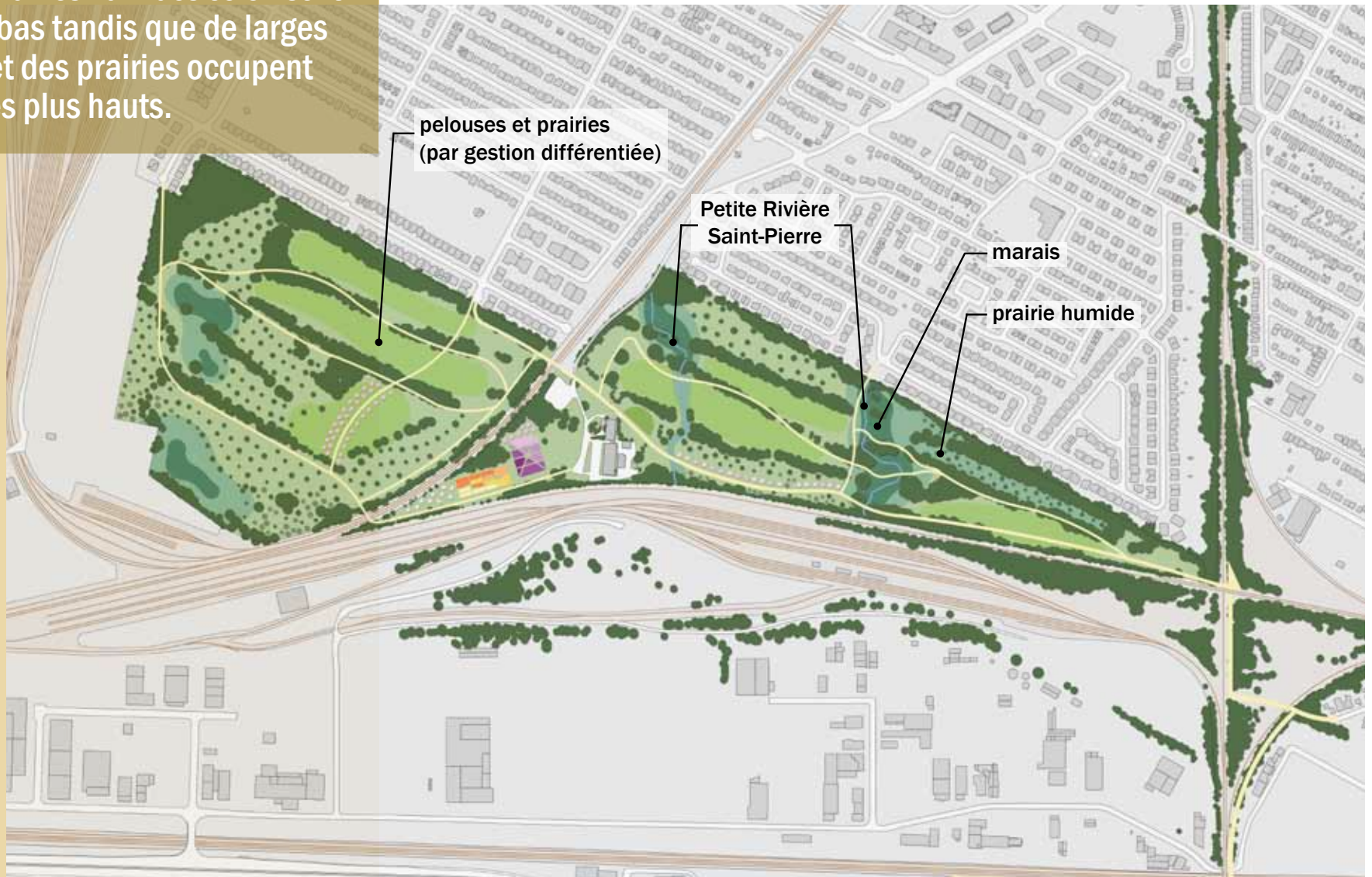
> La biodiversité
encouragée

Une diversité
d'expériences



Diversifier les milieux

Les milieux humides sont favorisés: marais et prairies humides colonisent les points bas tandis que de larges pelouses et des prairies occupent les espaces plus hauts.

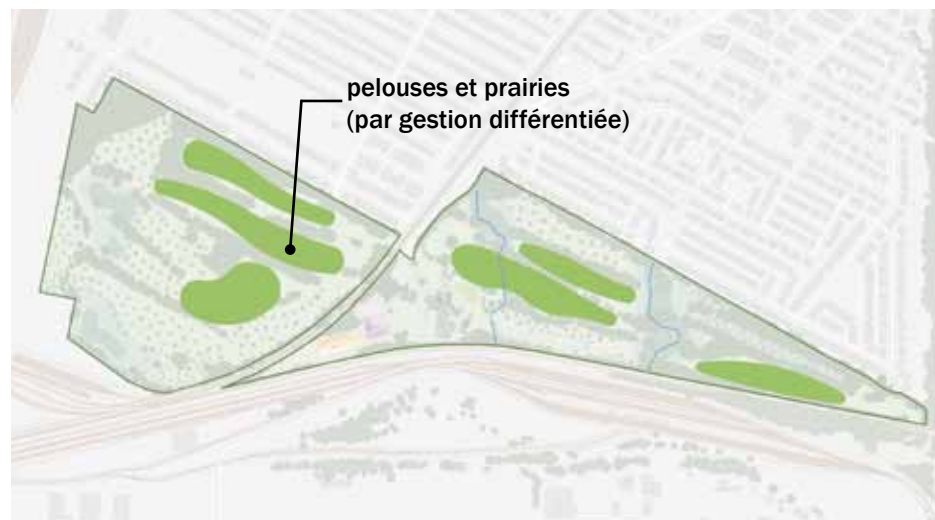


Diversifier les milieux



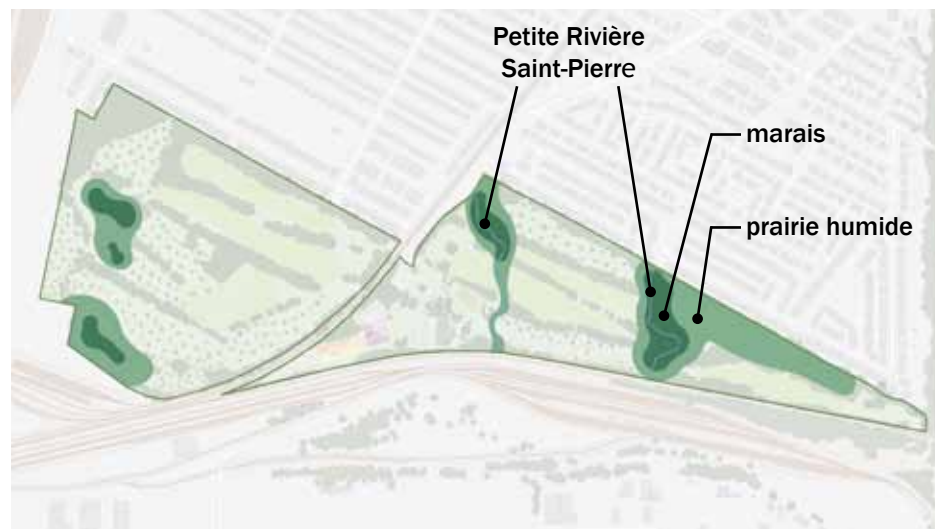
Pelouses et prairies (par gestion différenciée)

source : labigotie.fr



Marais

source : creddo.ca



La biodiversité encouragée

Stratégie de plantation : une strate arborée enrichie (1^{ière} année)

La première année, une plantation d'essences diversifiées (conifères et feuillus) vient densifier la zone boisée entre les voies ferrées.



Stratégie de plantation : une strate arborée enrichie (1^{ière} année)



Prucheraies, cédrières et pinèdes
source : 0.static.wix.com



Verger en fleurs
source : alafaveurdupalais.wifeo.com



Stratégie de plantation : une strate arborée enrichie (1^{ière} année)



Érablière à caryers et espèces indigènes d'usage amérindien
source : florelaurentienne.com



Érablière argentée
source : davidsuzuki.org



La végétation à maturité (25 ans)



Propositions

Un parc accessible
à tous

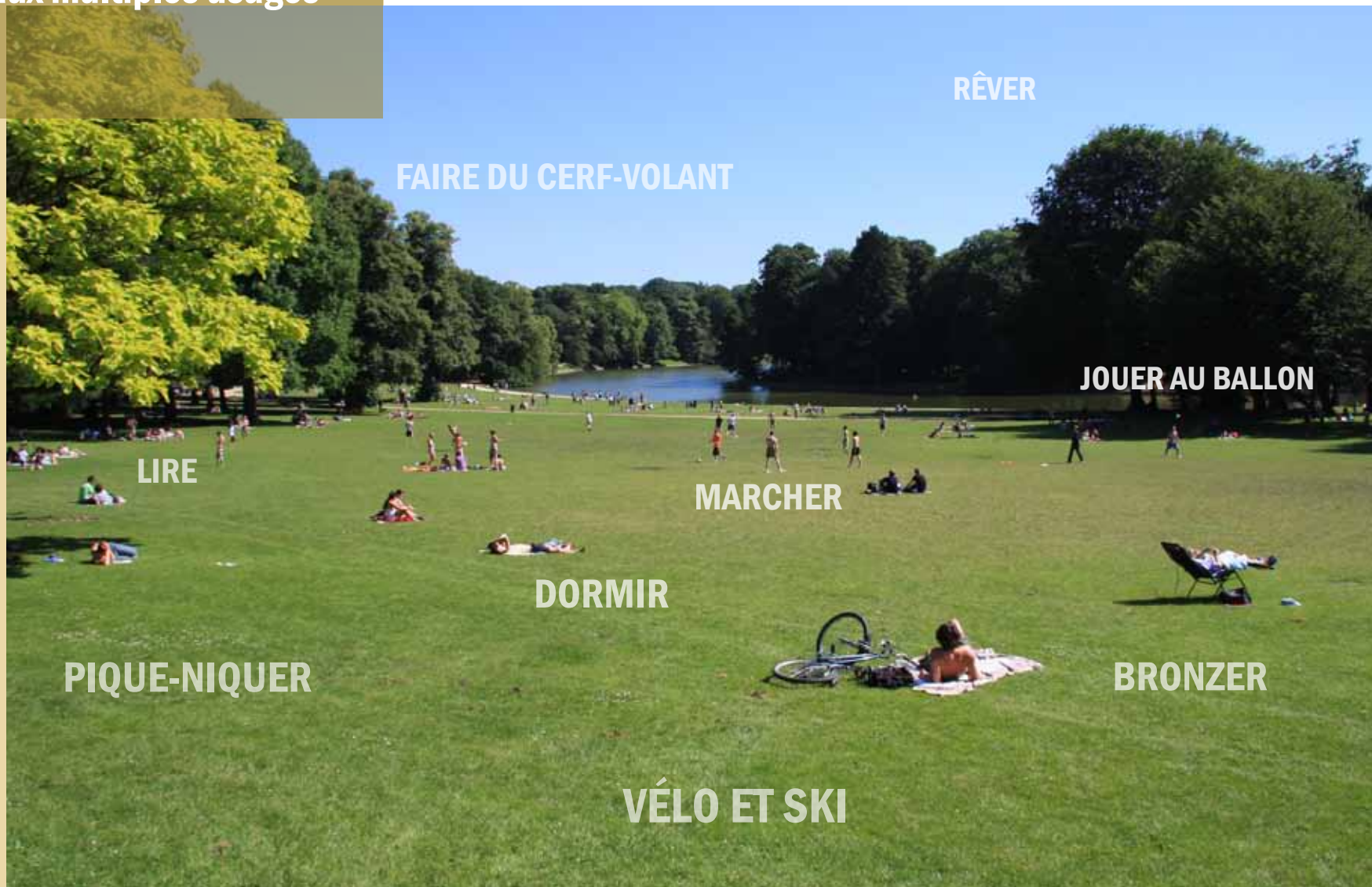
La biodiversité
encouragée

> Une diversité
d'expériences



Une diversité d'expériences

Un parc aux multiples usages



Un parc aux multiples usages



Légende

- | | | | |
|--|----------------------|--|-------------------------|
| | Accueil | | Jardin communautaire |
| | Belvédère | | Jardin botanique |
| | Restaurant | | Mangeoires pour oiseaux |
| | Théâtre en plein-air | | Stationnement |
| | Aire de jeux | | |

Un parc aux multiples usages



Loisirs d'interprétation et de sensibilisation à la nature et à l'histoire

- archéologie
- interprétation
- animations publiques informelles ou structurées
- animations jeunesse scolaires et préscolaires
- camps de jour

Loisirs sur sentiers

- marche
- promenade de chien
- points d'exercices le long des sentiers
- observation d'oiseaux
- vélo
- ski
- raquette

Loisirs sur pelouses et prairies

- pique-nique
- jeux informels
- aires désignées pour exercices
- chiens
- aire de loisirs sur pelouse
- théâtre de verdure



Un parc aux multiples usages



Un parc mettant l'accent sur la contemplation de la nature, sur des loisirs légers et sur la protection du patrimoine naturel.



Résumés des recommandations des Equipes Charrette 1 dec. 2012

Equipe 1

Megan Deslauriers - Concordia University - Urban planning - student urban planning association

Dana Dadoush - Concordia University - Urban planning - student urban planning association

Bilal - Concordia university- Urban planning - student urban planning association

Gabriela Ribeiro - Université de Montréal - architecture de paysage

Roger Latour - Les amis du Champ des Possibles

- Un aménagement minimal qui priorise la biodiversité On y trouve un des arbres les plus vieux de Montréal. Plusieurs arbres sont témoins génétiques du passé amérindien.
- Concentrer les activités humaines autour de celles qui sont existantes, autour du golf house, car il existe aussi déjà de nombreuses activités en périphérie du site. Utilisation de l'espace se fait en gradation vers l'extérieur : de moins en moins d'activités en allant vers l'extérieur pour favoriser la biodiversité. Observation d'oiseaux, concept de «Relaxing Park»
- Compléter et diversifier l'écran d'arbres tous le long du Sud. Conservation des haies, mais peut-être pas toutes.
- Minimiser l'impact sonore et visuel de la voie ferrée avec des écrans qui longent les voies ferrées : corridors de biodiversité.
- Créer des passerelles et passages au sol réunissant les circulations des différents quartiers. Connexions piétonnes - cyclables en bordure nord du golf.

Equipe 2

Alan DeSousa - Maire de Saint-Laurent

Jochen Jaeger - Université Concordia

Raquel Peñalosa - Consultante et associée au Centre d'écologie Urbaine de Montréal

Simon Octeau - citoyen, Water specialist

David Marshall - Coordinateur du Comité de revitalisation de Saint-Pierre

Jane Cormech - Protection des oiseaux du Québec

- Un espace de connectivité entre les quartiers / les communautés. Importance des communautés avoisinantes - espace citoyen - voisinage. Parc, connecteur d'eau, d'air, de mouvements, mouvements humains.
- Un parc à l'échelle métropolitaine Un grand lieu de rassemblement Interaction entre les humains et la nature accueil aussi pour les oiseaux. observation
- Infrastructures vertes : Volonté d'interconnectivité - fluidité - connexions Prolongation du réseau vert (Canal Lachine)
- Des espaces tant naturels que programmés. Programmation potentielle : Centre interactif: patrimoine amérindien, biodiversité (flore, faune), Ferme urbaine, recherches archéologiques.
- Gérer les eaux de façon intégrée. réhabilitation de l'eau, Mise en valeur des ruisseaux, création de zones humides : diversification des milieux, avec l'idée que ce ruisseau s'en va jusqu'à Pointe-à-Callières.

Résumés des recommandations des Equipes Charrette 1 dec. 2012

Equipe 3

Eric Richard - les Amis de la Montagne

Olivier Lapierre - consultant en urbanisme, participation citoyenne et culture

Julie Vibert - architecte

Catherine Brouillette - UdeM - étudiante maîtrise d'urbanisme

Alexander Bilotta - Canadian Association of Planning Students

- Proposer une programmation diversifiée pour attirer les Montréalais : Project for public space- théorie Power of 10 Aujourd'hui il n'y a que 2 choses. Il en faudrait 10. Parc divisé en sous-ensembles thématisés.
- Un parc accueillant qui répond aux attentes des quartiers attenants. Accès principal le même que celui actuel. 1 accès par l'Ouest et 3 accès dans la partie Est pour connecter les différents quartiers.
- Programmation :
 - pavillon d'accueil
 - 2 belvédères
 - plaines agricoles
 - laboratoire du paysage
 - ruisseaux
 - prairies
 - parcours récréatif

Equipe 4

Allan Torres - étudiant en architecture et urbanisme

Juste Rajaonson - GRAME

Sarita Benchimol - Commission scolaire Marguerite Bourgeoys

Shams Haider - Concordia student of urban planning

Sharon Smith - éducatrice et artiste

- Un projet de préservation de la nature Un endroit très boisé dans lequel on trouve des «poches» d'activités. Entrer dans une forêt où l'ambiance est différente (atmosphère, air, les sons...) «Passage de la cité à la forêt.». Extrémité Est, boisement dense avec animaux.
- «Sortir de la ville sans sortir de la ville» Parc pour tout le monde, pour tout public, voire de tourisme.
- Valoriser le patrimoine ferroviaire Les trains sont intégrés dans la nature. Une structure transparente pour les mettre en valeur autour de laquelle on peut s'installer. Zone d'observation.
- Promouvoir les activités d'eau : Rivières artificielles, courant d'eau. Une aire de repos en lien avec l'eau.
- Partie Est. Un musée historique avec un jardin attenant.
- Partie Ouest une «plaza» (typologie chinoise) : Place ronde qui accueille de nombreuses activités estivales mais aussi hivernales reliée par plusieurs sentiers. Piste cyclable - chemin piéton tout le long de la limite extérieure du parc qui devient une piste de ski de fond/ raquettes.

Résumés des recommandations des Equipes Charrette 1 dec. 2012

Equipe 5

Carl Bickerdike - urbaniste - les Amis de Meadowbrook

Sarah Dixon - écologiste - McGill

Olive Bailey - Urban planner

Golara Seif - UdeM - architecture de paysage

- Un parc naturel dans la partie ouest Partie ouest, milieu naturel, espèces indigènes. activités plus tranquilles : volonté des habitants de Côte St Luc de ce parc-nature. Encourager les gens à explorer cette nature activement. Parc nature - encourager les activités qui mettent les gens en contact avec la nature. Garder les forêts et les milieux existants mais création de nombreux sentiers pour la découverte. Un marais au sud-est, sol argileux : est sans poisson mais nombreux amphibiens. Attire de nombreux oiseaux. Au niveau des ruisseaux existants : zones tampons. plantes indigènes et qui préviennent l'érosion. Sentier le long de la limite sur vers la zone de marais: zone d'observation des oiseaux. Écrans boisés partiellement existants : corridors pour la biodiversité.
- Partie est : une programmation plus soutenue Espaces ouverts existants pour les activités. Continuation du corridor d'agriculture urbaine le long de la voie ferrée axe N/S Piste cyclable depuis Lachine. Accès depuis les résidences de St Pierre.
- Un site d'observation des oiseaux mais aussi des activités du chemin de fer : point haut déjà existant. Modeler de terrain dans la partie ouest pour offrir un autre point de vue.