

# Avenir du secteur Pierrefonds-Ouest

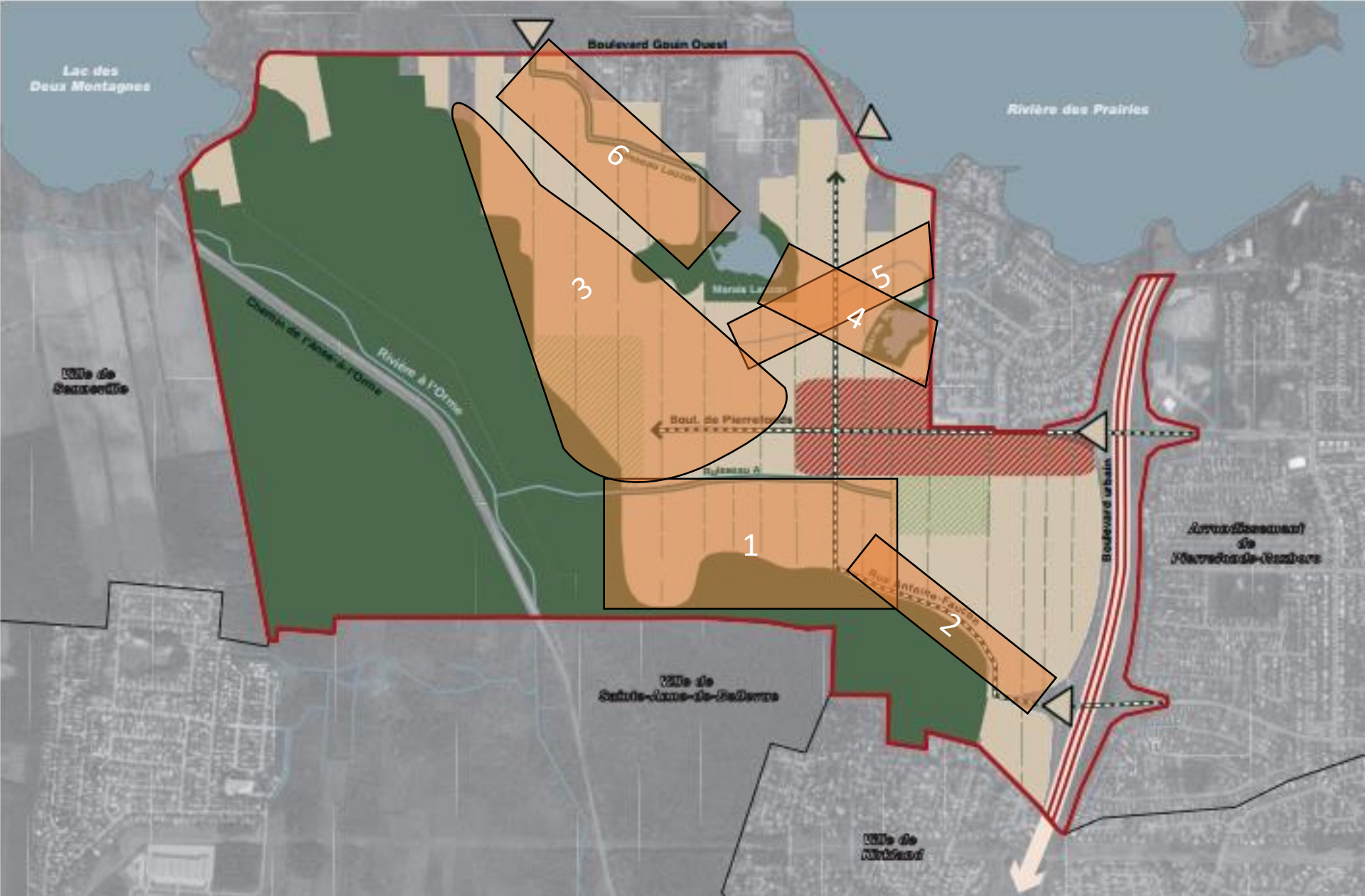


## Consultations OCPM - 2 mai 2017

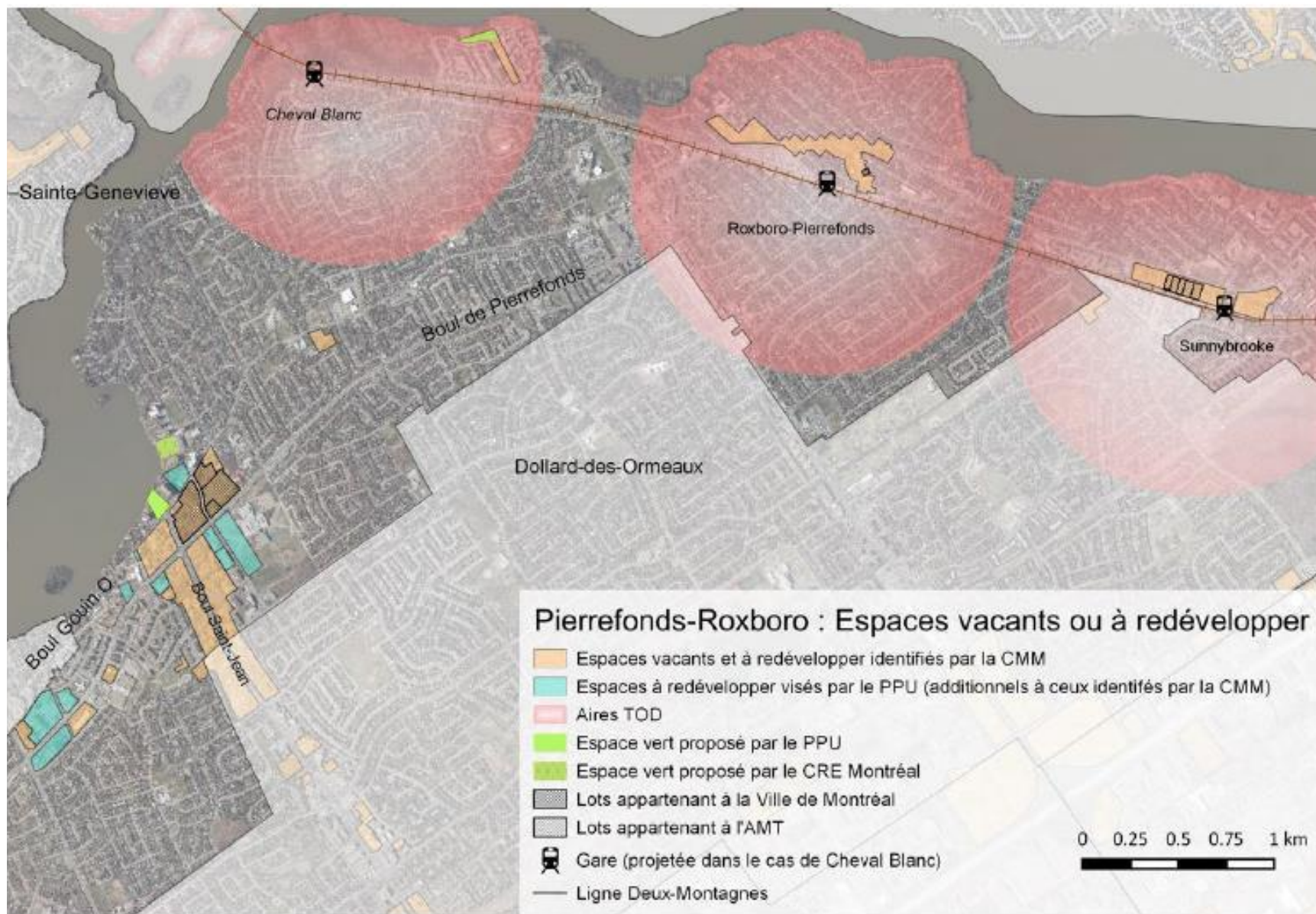
Emmanuel Rondia, responsable des campagnes espaces verts et milieux naturels - Conseil régional de l'environnement de Montréal



# Des raisons écologiques de protection des milieux naturels



# Reconstruire la ville sur elle-même





# Boulevard urbain ou future autoroute?



# Recommandations

1. que **l'ensemble du territoire soit protégé et intégré** au parc-nature de l'Anse-à-l'Orme.
2. que des négociations soient entamées entre la ville de Montréal et le MTMDET en vue de **la cession de l'emprise autoroutière de l'A440 sur l'ensemble du territoire de Montréal**, cela avant toute réflexion d'aménagement du futur boulevard.
3. que la ville de Montréal, les arrondissements et les villes liées de l'Ouest de l'île de Montréal appliquent les recommandations de l'analyse du potentiel de logement résidentiel dans l'arrondissement de Pierrefonds-Roxboro afin **d'identifier les secteurs à développer en priorité**.