

# 2175 - SAINT PATRICK

PLANS D'ARCHITECTURE

Octobre 2016

## Bâtiment 2175 Saint-Patrick

### Étude générale de typologie :

Superficie du terrain :	9903 m <sup>2</sup>	106604 pi <sup>2</sup>
Superficie de la cours intérieur :	2420,9 m <sup>2</sup>	26059 pi <sup>2</sup>
Aire du bâtiment :	5027 m <sup>2</sup>	54112 pi <sup>2</sup>
Pourcentage de la cours intérieur	24 %	
Superficie totale brute construite	31481 m <sup>2</sup>	338873 pi <sup>2</sup>
Densité brute (incluant vides verticaux)	3,18	
Taux d'implantation	51 %	

### Étude de typologie (social)

Superficie brute total bât.	9403 m <sup>2</sup>	101211 pi <sup>2</sup>
-----------------------------	---------------------	------------------------

Nombre de logements estimés		1.c.c	2.c.c	3.c.c
Rez-de-chaussée	0 log.	0	0	0
2e étage	15 log.	10	5	0
3e étage	18 log.	9	7	2
4e étage	18 log.	9	7	2
5e étage	18 log.	9	7	2
6e étage	14 log.	4	9	1
<b>Total</b>	<b>83 log.</b>	<b>41</b>	<b>35</b>	<b>7</b>

### Tableau des superficies brutes(logements)

Niveau	Total log. brute	Aire commune	Superficie total Brute
R-D-C	0 m <sup>2</sup>	74 m <sup>2</sup>	74 m <sup>2</sup>
2e étage	1060 m <sup>2</sup>	186 m <sup>2</sup>	1246 m <sup>2</sup>
3e étage	1363 m <sup>2</sup>	223 m <sup>2</sup>	1586 m <sup>2</sup>
4e étage	1363 m <sup>2</sup>	223 m <sup>2</sup>	1586 m <sup>2</sup>
5e étage	1363 m <sup>2</sup>	223 m <sup>2</sup>	1586 m <sup>2</sup>
6e étage	1139 m <sup>2</sup>	217 m <sup>2</sup>	1356 m <sup>2</sup>
<b>Total en m<sup>2</sup></b>	<b>6288 m<sup>2</sup></b>	<b>1146 m<sup>2</sup></b>	<b>7434 m<sup>2</sup></b>
<b>Total en pi<sup>2</sup></b>	<b>67684 pi<sup>2</sup></b>	<b>12333 pi<sup>2</sup></b>	<b>80016 pi<sup>2</sup></b>

Pourcentage de la superficie total du bâtiment social dans tout le projet	30%
Pourcentage du nombre des logement sociaux p/r à tout le projet	31%

Logement typique 1.C.C	60,32 m <sup>2</sup>	649 pi <sup>2</sup>
Logement typique 2.C.C	76,76 m <sup>2</sup>	826 pi <sup>2</sup>

### Tableau des superficies brutes(commerc.)

Niveau	Total com. brute	Aire commune	Superficie totale Brute
R-D-C	1371 m <sup>2</sup>	240 m <sup>2</sup>	1611 m <sup>2</sup>
2e étage	340 m <sup>2</sup>	18 m <sup>2</sup>	358 m <sup>2</sup>
<b>Total en m<sup>2</sup></b>	<b>1711 m<sup>2</sup></b>	<b>258 m<sup>2</sup></b>	<b>1969 m<sup>2</sup></b>
<b>Total en pi<sup>2</sup></b>	<b>18416 pi<sup>2</sup></b>	<b>2779 pi<sup>2</sup></b>	<b>21195 pi<sup>2</sup></b>

### Nombre de stationnement

Niveau 1	20
----------	----

## TABLEAU DE SUPERFICIE

### BÂTIMENT A et B

### Étude de typologie (condos)

Superficie terrain :	9903 m <sup>2</sup>	106604 pi <sup>2</sup>
Pourcentage de la mezzanine:	40 %	
-Étage inférieur (6e étage)	3422 m <sup>2</sup>	36833 pi <sup>2</sup>
-Superficie mezzanine	1356 m <sup>2</sup>	14597 pi <sup>2</sup>

### Nombre de condos estimés

Sous-sol	2 condos
Rez-de-chaussée	18 condos
2e étage	34 condos
3e étage	34 condos
4e étage	34 condos
5e étage	34 condos
6e étage	34 condos
mezzanine	0 condos
<b>Total</b>	<b>190 condos</b>

### Nombre de stationnement

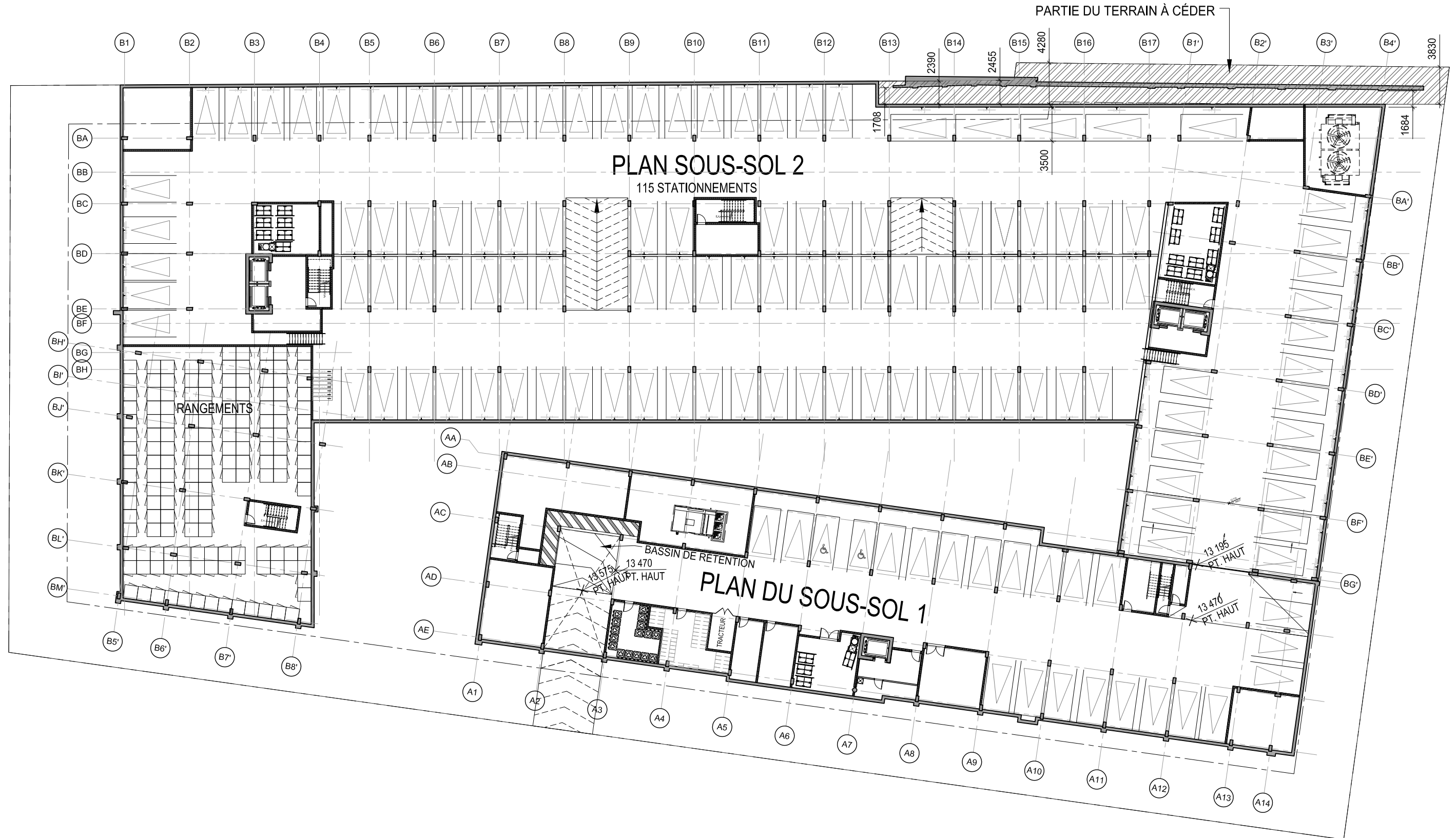
Niveau 1	88
Niveau 2	115
<b>Total</b>	<b>203</b>

### Tableau des superficies brutes

Niveau	Total brute	Aire commune	Total brute vendant
SS1 (condo)	551 m <sup>2</sup>	302 m <sup>2</sup>	249 m <sup>2</sup>
R-D-C	2695 m <sup>2</sup>	1283 m <sup>2</sup>	1312 m <sup>2</sup>
2e étage	3453 m <sup>2</sup>	572 m <sup>2</sup>	2881 m <sup>2</sup>
3e étage	3453 m <sup>2</sup>	572 m <sup>2</sup>	2881 m <sup>2</sup>
4e étage	3453 m <sup>2</sup>	572 m <sup>2</sup>	2881 m <sup>2</sup>
5e étage	3453 m <sup>2</sup>	572 m <sup>2</sup>	2881 m <sup>2</sup>
6e étage	3422 m <sup>2</sup>	695 m <sup>2</sup>	2727 m <sup>2</sup>
Mezzanine	1356 m <sup>2</sup>	552 m <sup>2</sup>	804 m <sup>2</sup>
<b>Total en m<sup>2</sup></b>	<b>21836 m<sup>2</sup></b>	<b>5120 m<sup>2</sup></b>	<b>16616 m<sup>2</sup></b>
<b>Total en pi<sup>2</sup></b>	<b>235044 pi<sup>2</sup></b>	<b>55112 pi<sup>2</sup></b>	<b>178860 pi<sup>2</sup></b>

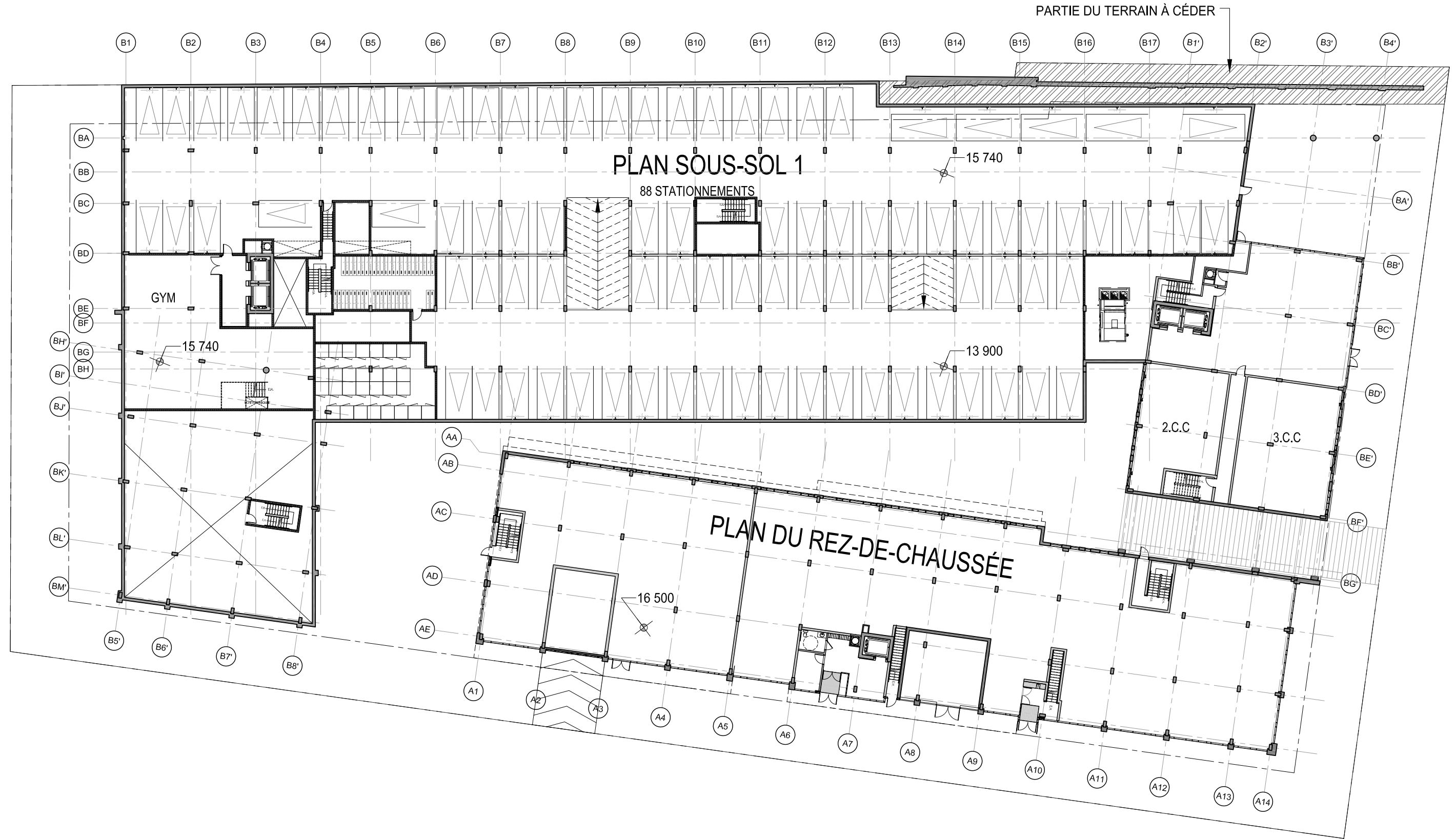
# STATIONNEMENT NIVEAU 2

BÂTIMENT A et B - ech : 1/400



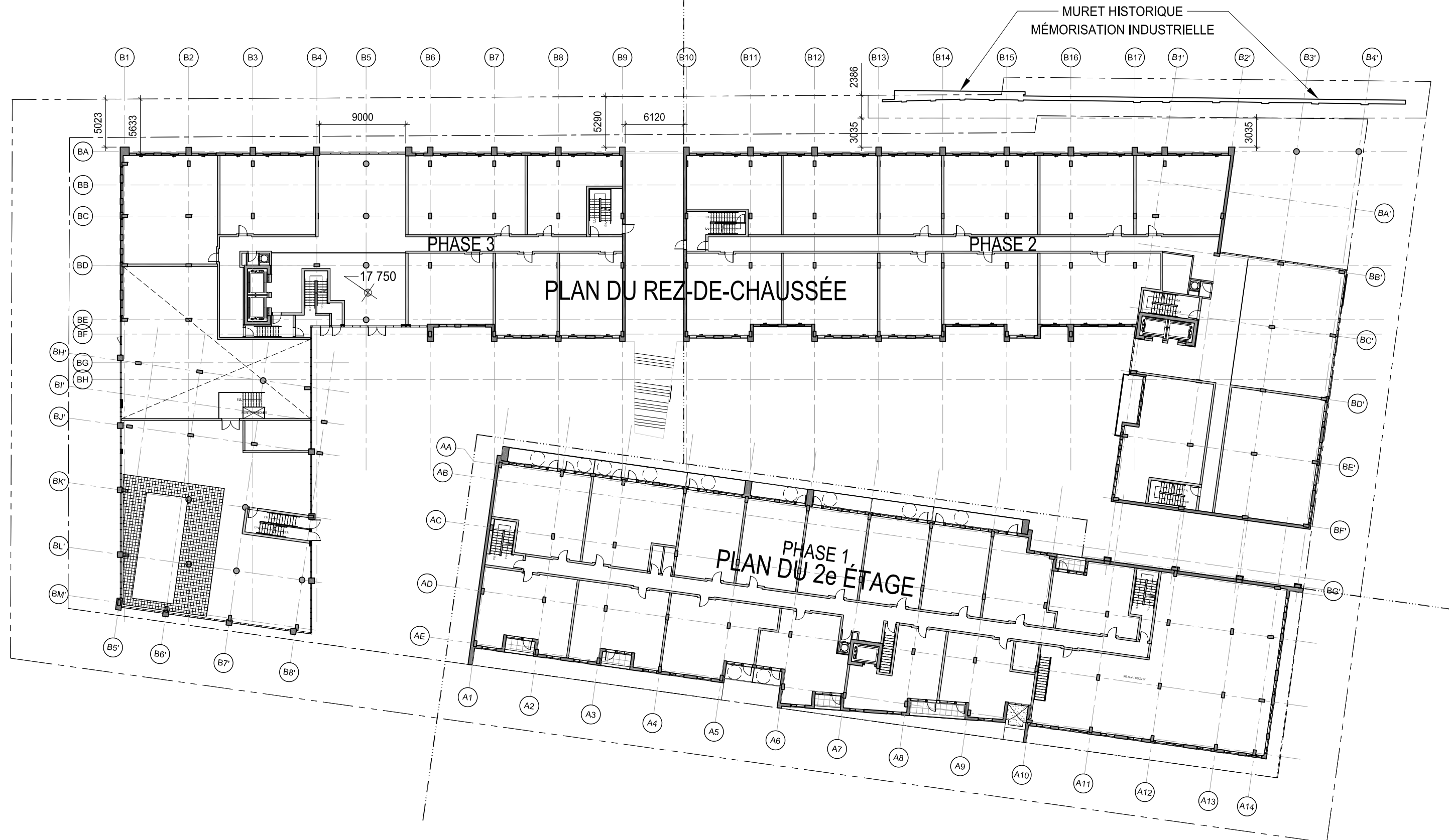
# STATIONNEMENT NIVEAU 1

BÂTIMENT A et B - ech : 1/400



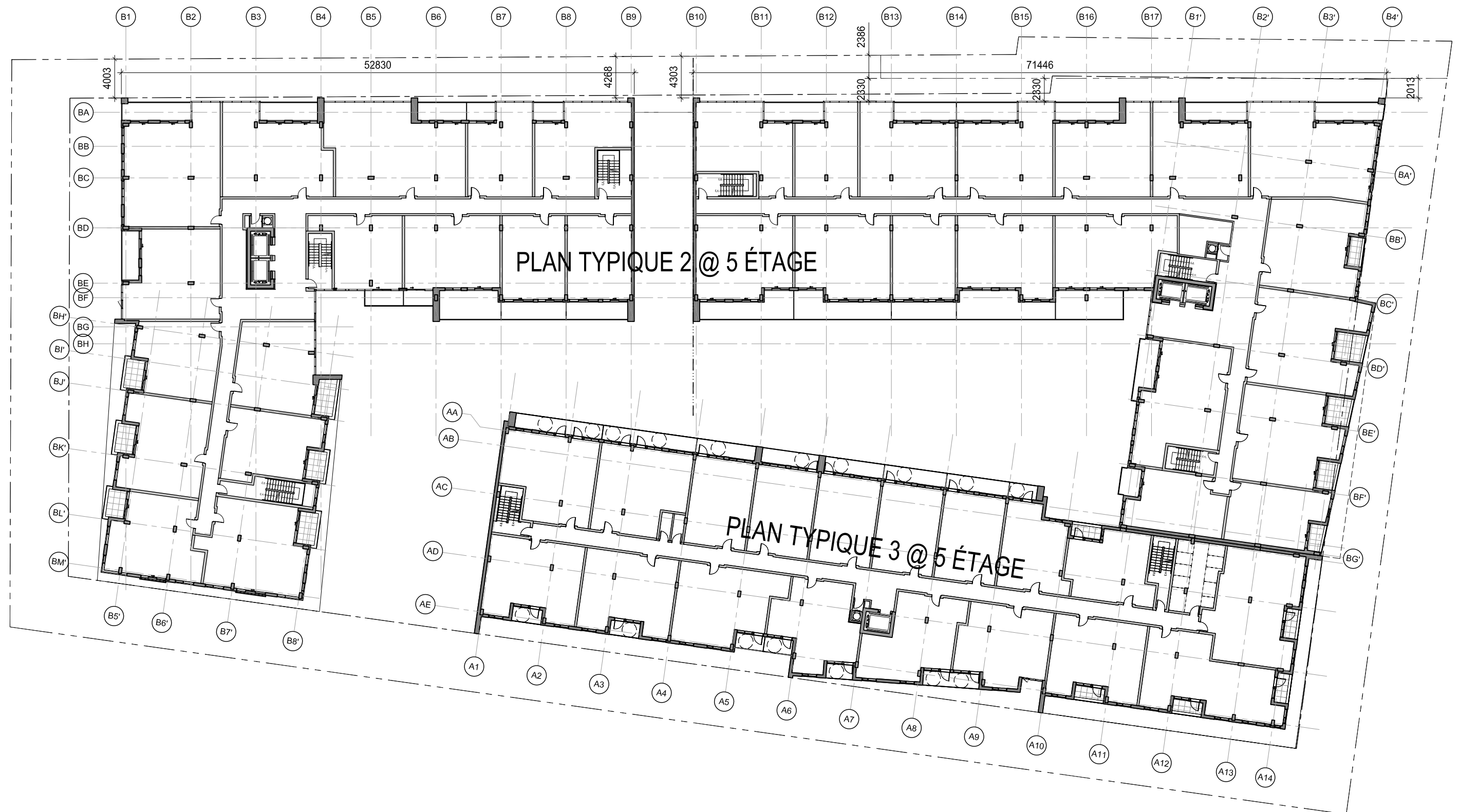
# PLAN 101

BÂTIMENT A et B - ech : 1/400



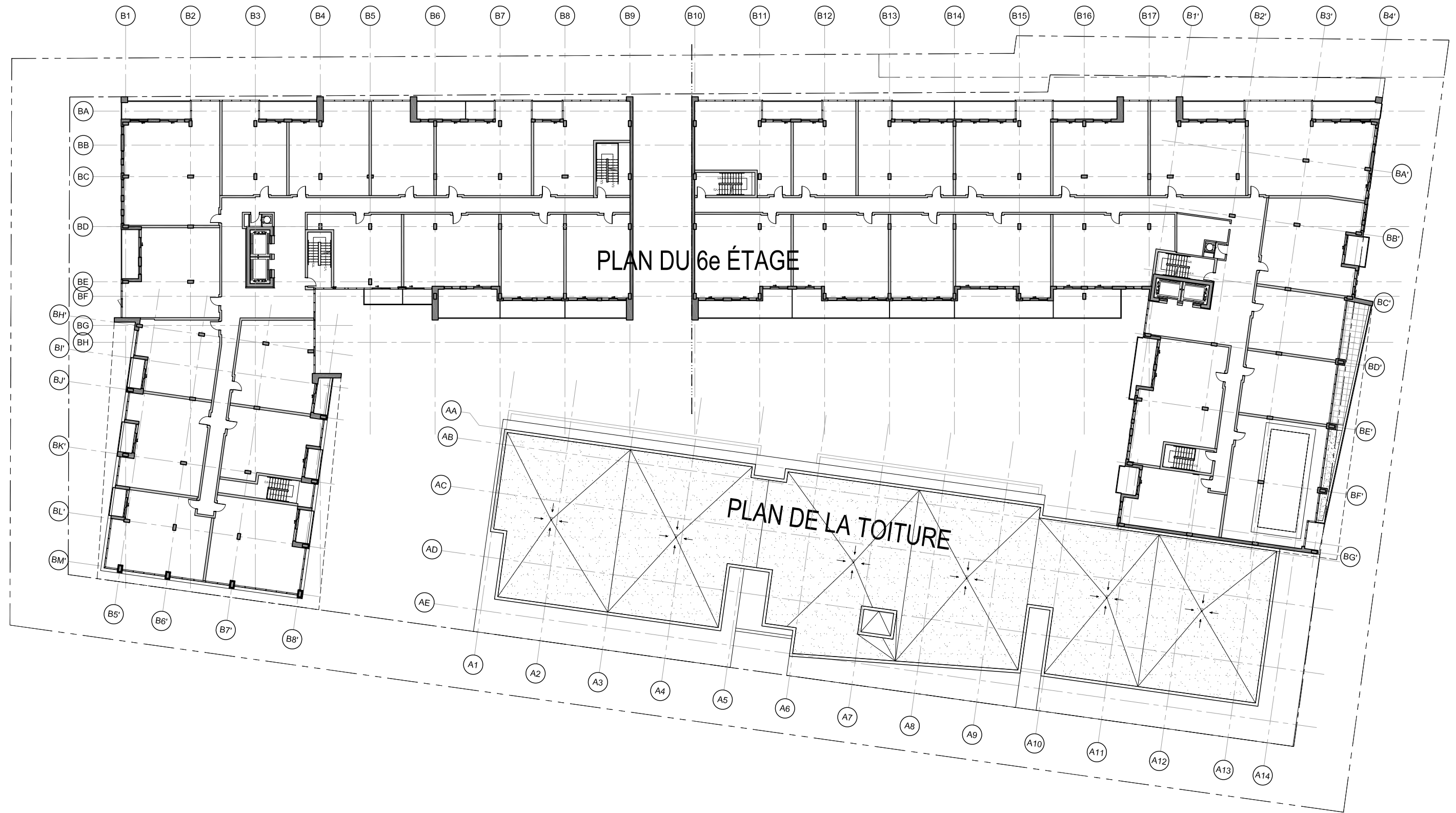
# PLAN 102

BÂTIMENT A et B - ech : 1/400



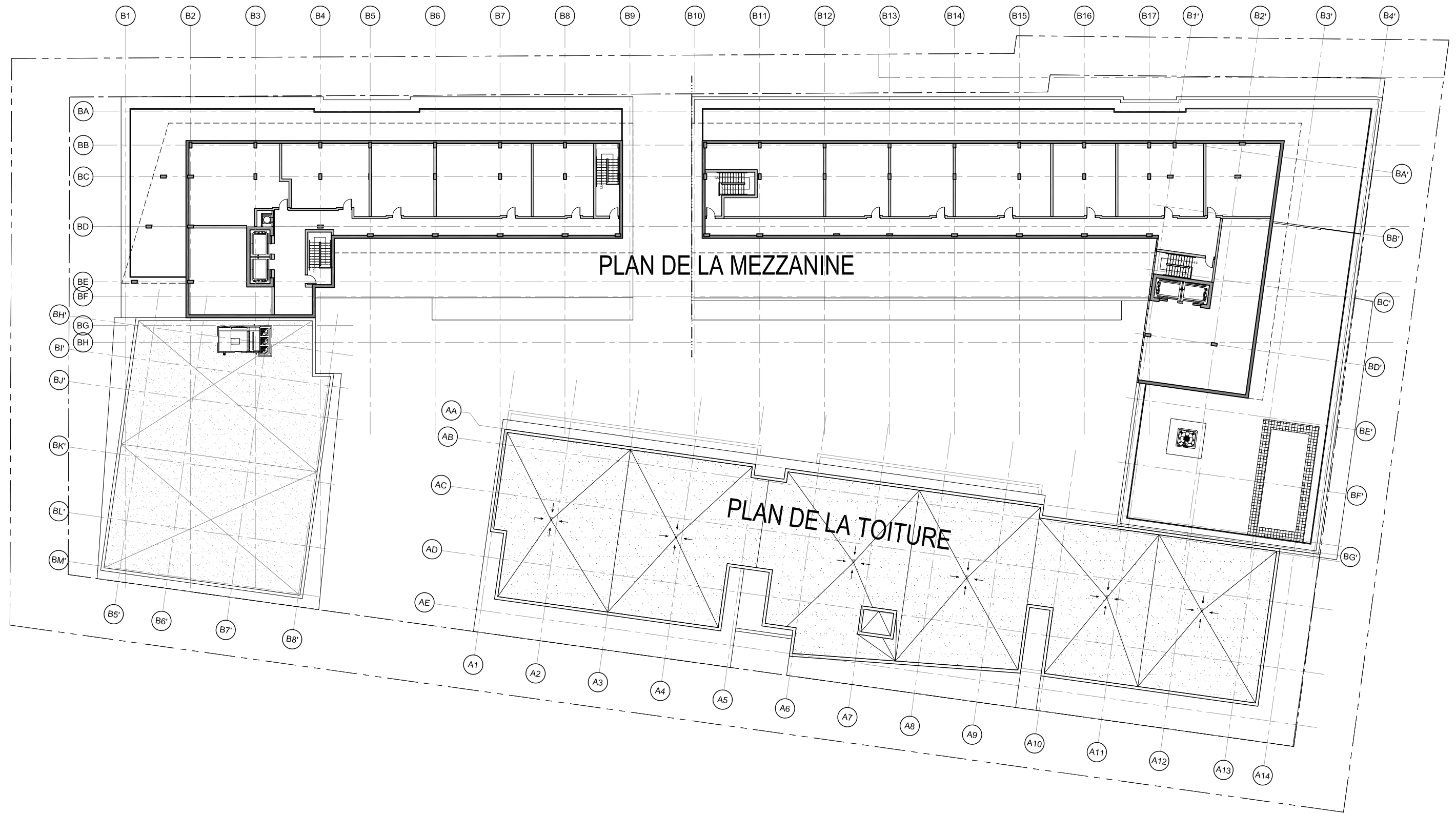
# PLAN 103

BÂTIMENT A et B - ech : 1/400



# PLAN 104

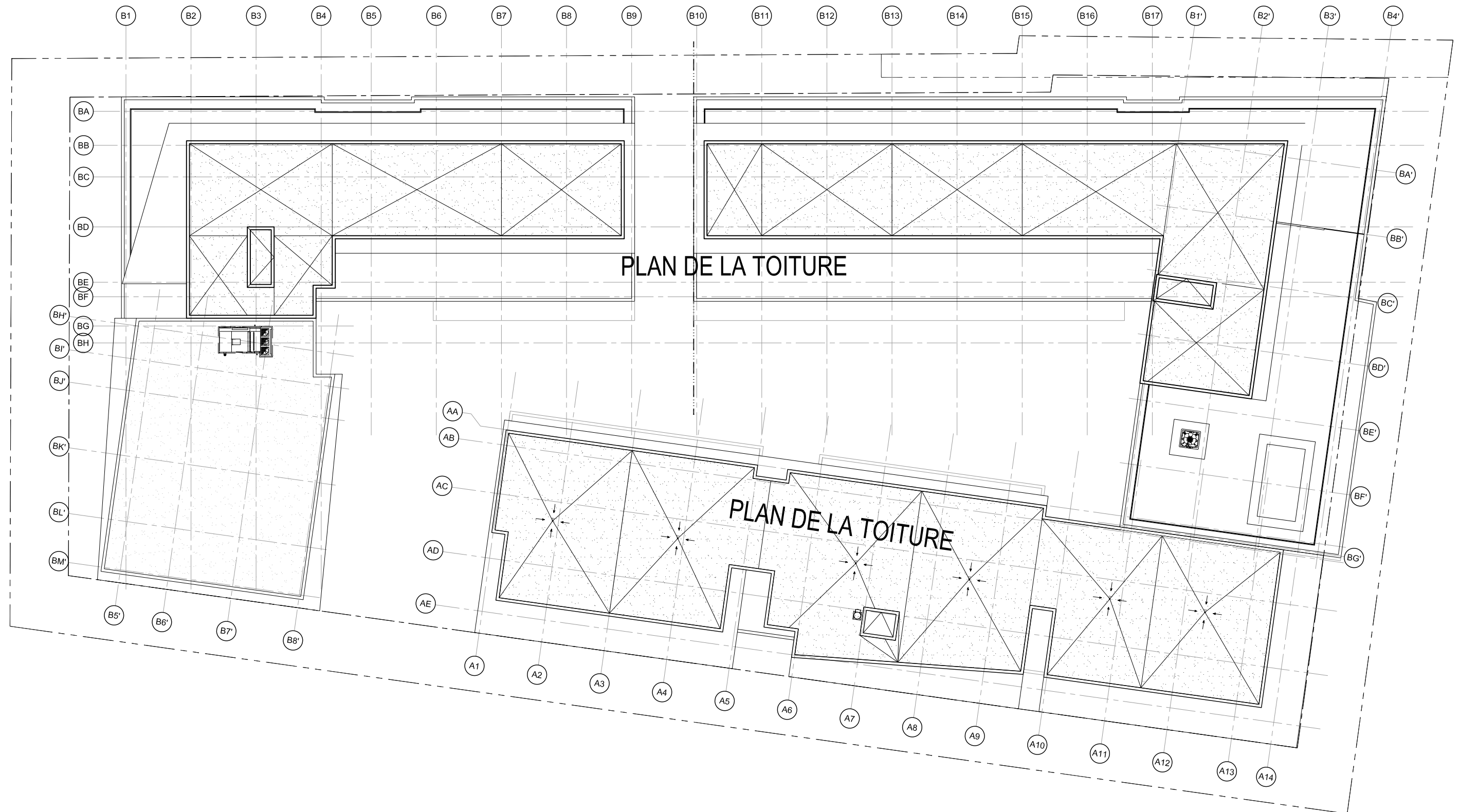
BÂTIMENT A et B - ech : 1/400





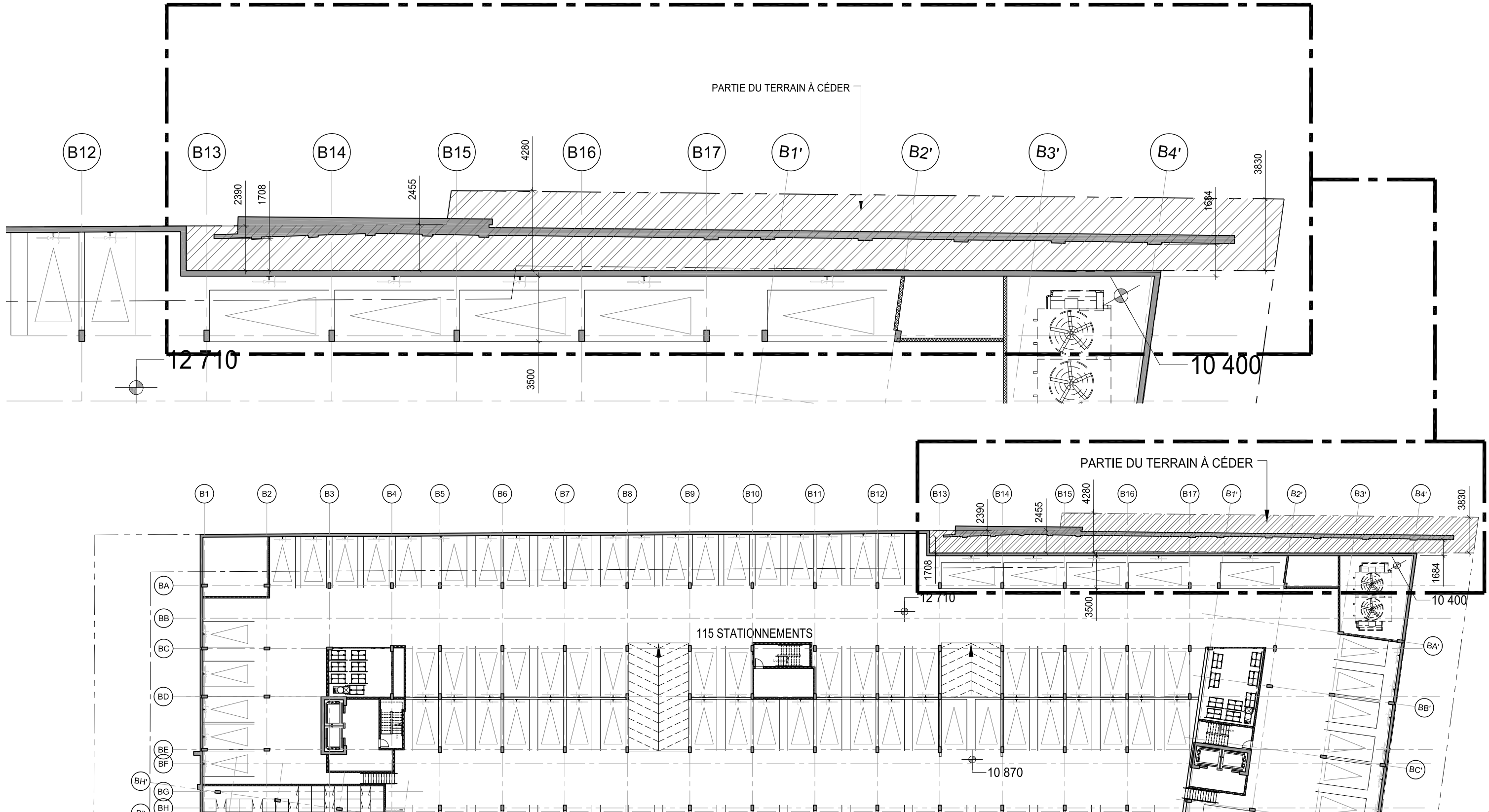
# PLAN DES TOITURES

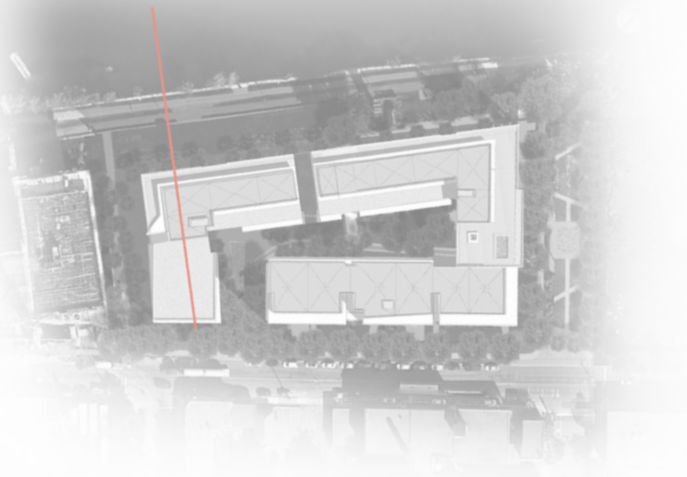
BÂTIMENT A et B - ech : 1/400



# PLAN PARC CANADA

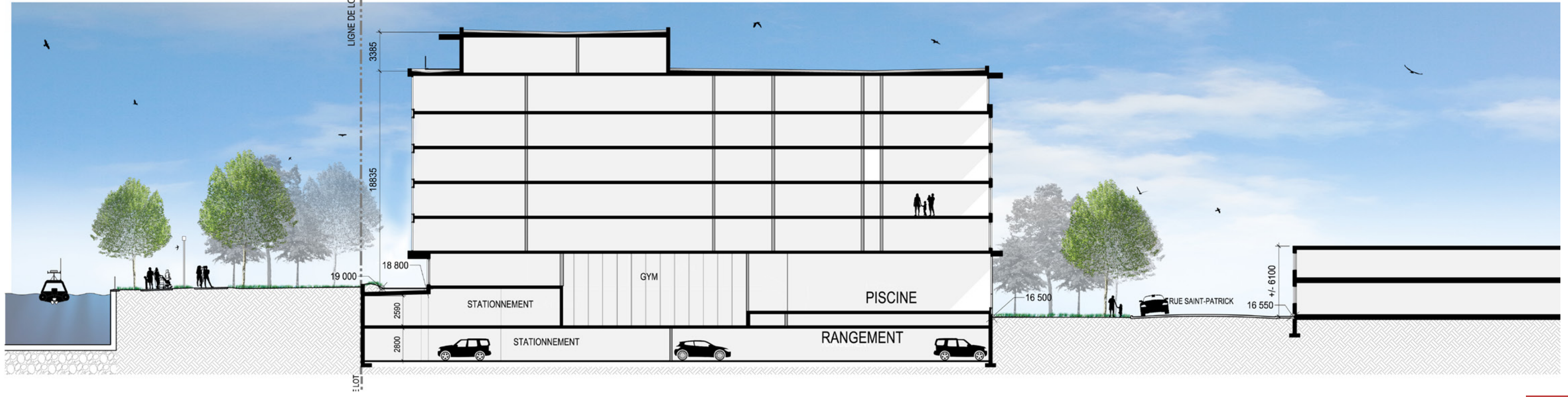
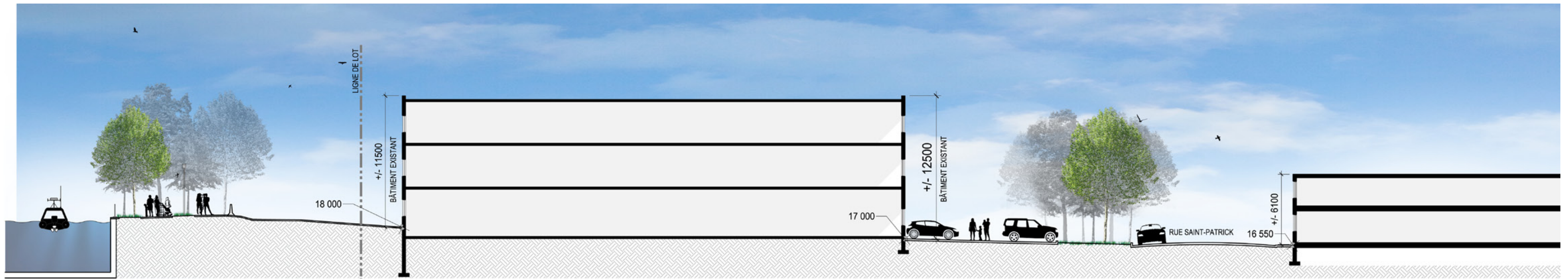
BÂTIMENT B - ech : 1/400





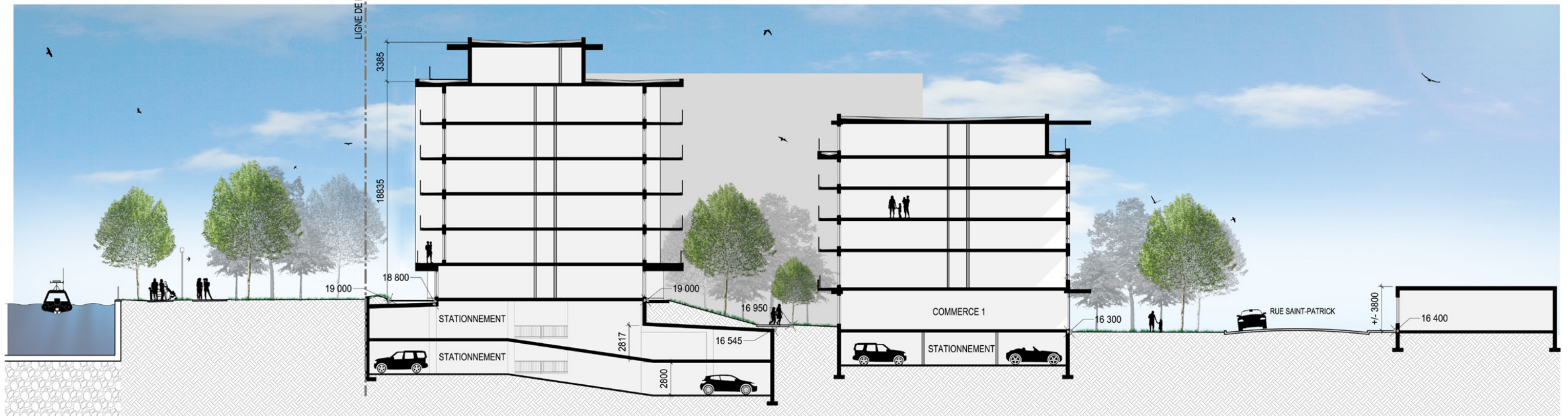
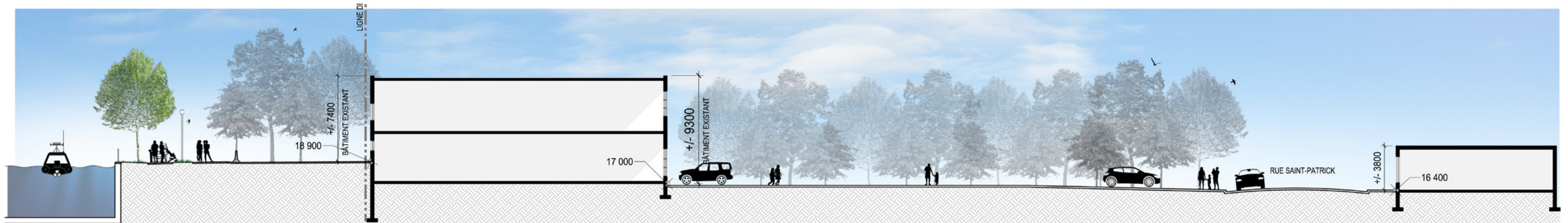
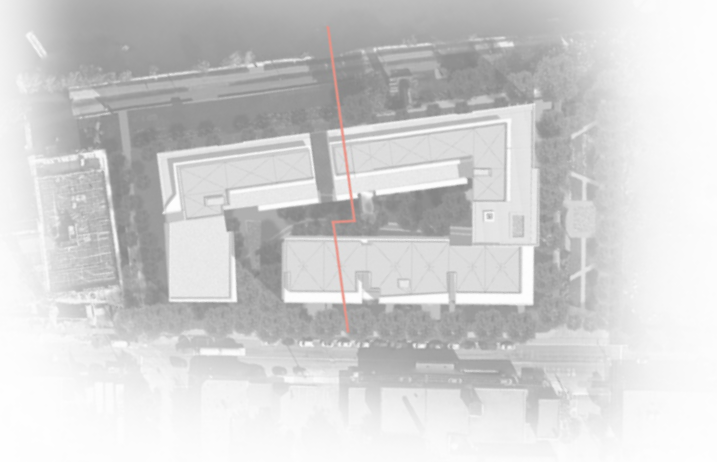
# COUPE MACRO CANAL 1

## BÂTIMENT A



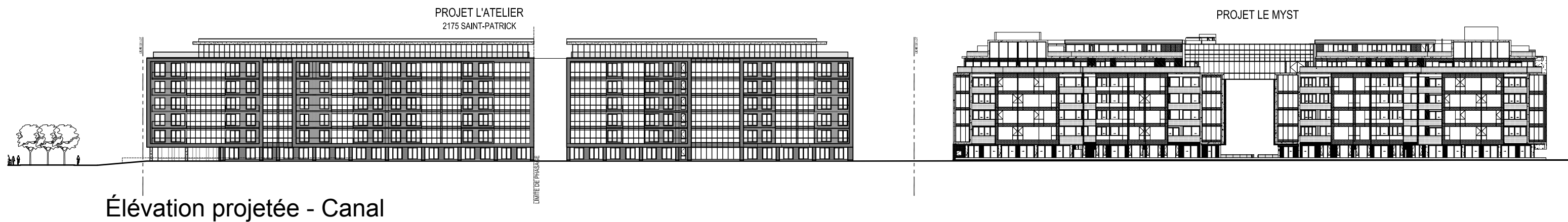
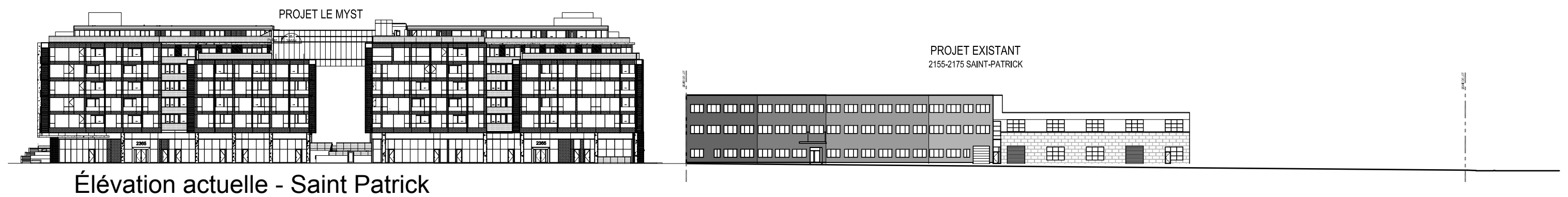
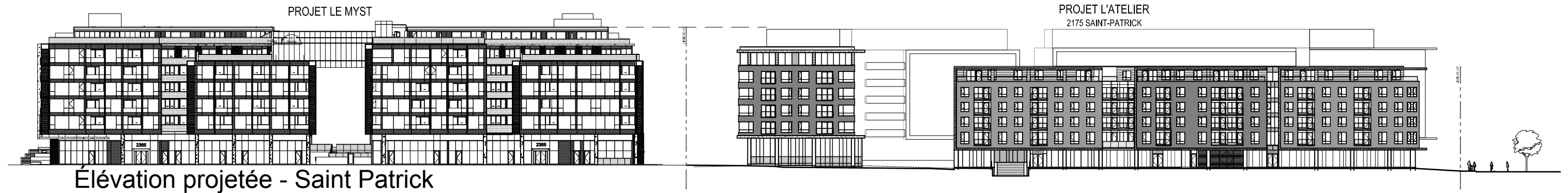
# COUPE MACRO CANAL 1

## BÂTIMENT A



# ÉLÉVATION MACRO SAINT-PATRICK

BÂTIMENT A - ech : 1/200

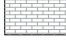
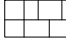
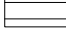
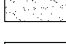
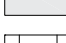
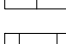
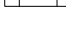




# ÉLÉVATION SAINT-PATRICK

BÂTIMENT B - ech : 1/200

LÉGENDE :



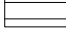
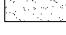

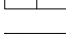

- 01  REVÊTEMENT DE BRIQUE ROUGE
- 02  REVÊTEMENT MÉTALLIQUE COULEURS MÉTALLIQUE
- 03  REVÊTEMENT MÉTALLIQUE COULEURS MÉTALLIQUE
- 04  BÉTON
- 05  GARDE-CORPS EN VERRE
- 06  PIERRE SAINT-MARC
- 07  MENEAU DU MUR-RIDEAU ANODISÉ ET MENEAU FENÊTRE GRIS FONCÉS



# ÉLÉVATION PASSAGE

BÂTIMENT B - ech : 1/400

## LÉGENDE :

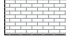
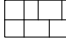
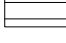
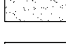
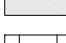
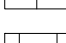
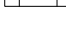
- 01  REVÊTEMENT DE BRIQUE ROUGE
- 02  REVÊTEMENT MÉTALLIQUE COULEURS MÉTALLIQUE
- 03  REVÊTEMENT MÉTALLIQUE COULEURS MÉTALLIQUE
- 04  BÉTON
- 05  GARDE-CORPS EN VERRE
- 06  PIERRE SAINT-MARC
- 07  MENEAU DU MUR-RIDEAU ANODISÉ ET MENEAU FENÊTRE GRIS FONCÉS

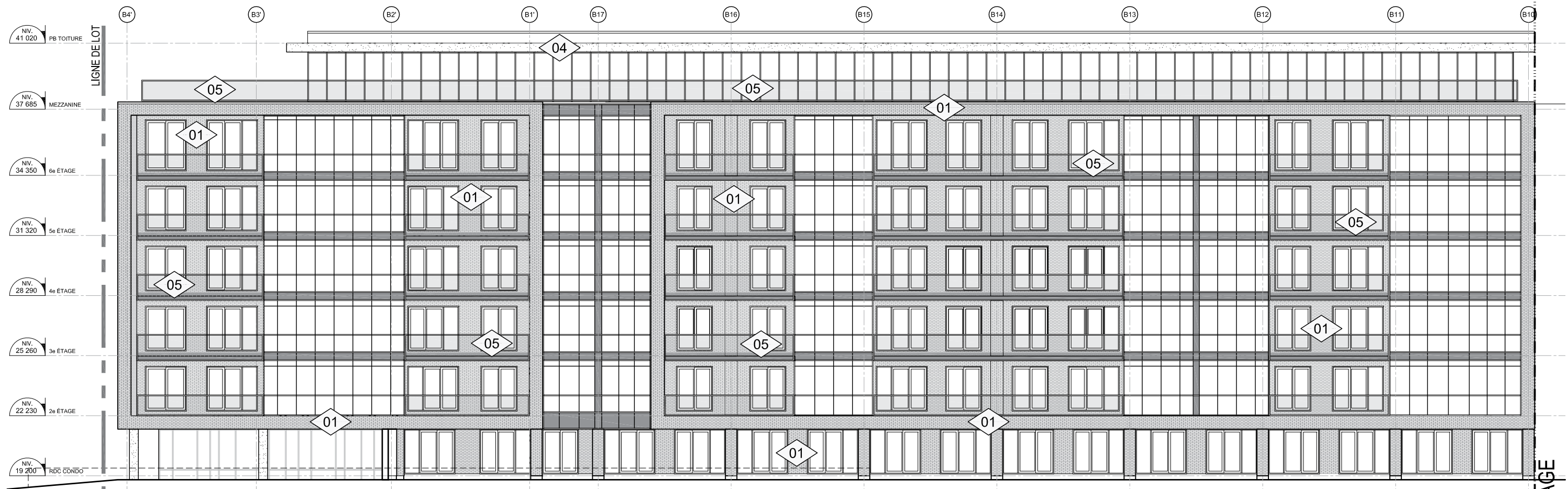


# ÉLÉVATION CANAL

BÂTIMENT B - ech : 1/400

## LÉGENDE :

- 01  REVÊTEMENT DE BRIQUE ROUGE
- 02  REVÊTEMENT MÉTALLIQUE COULEURS MÉTALLIQUE
- 03  REVÊTEMENT MÉTALLIQUE COULEURS MÉTALLIQUE
- 04  BÉTON
- 05  GARDE-CORPS EN VERRE
- 06  PIERRE SAINT-MARC
- 07  MENEAU DU MUR-RIDEAU ANODISÉ ET MENEAU FENÊTRE GRIS FONCÉS





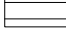
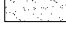

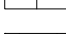

ÉLÉVATION-1

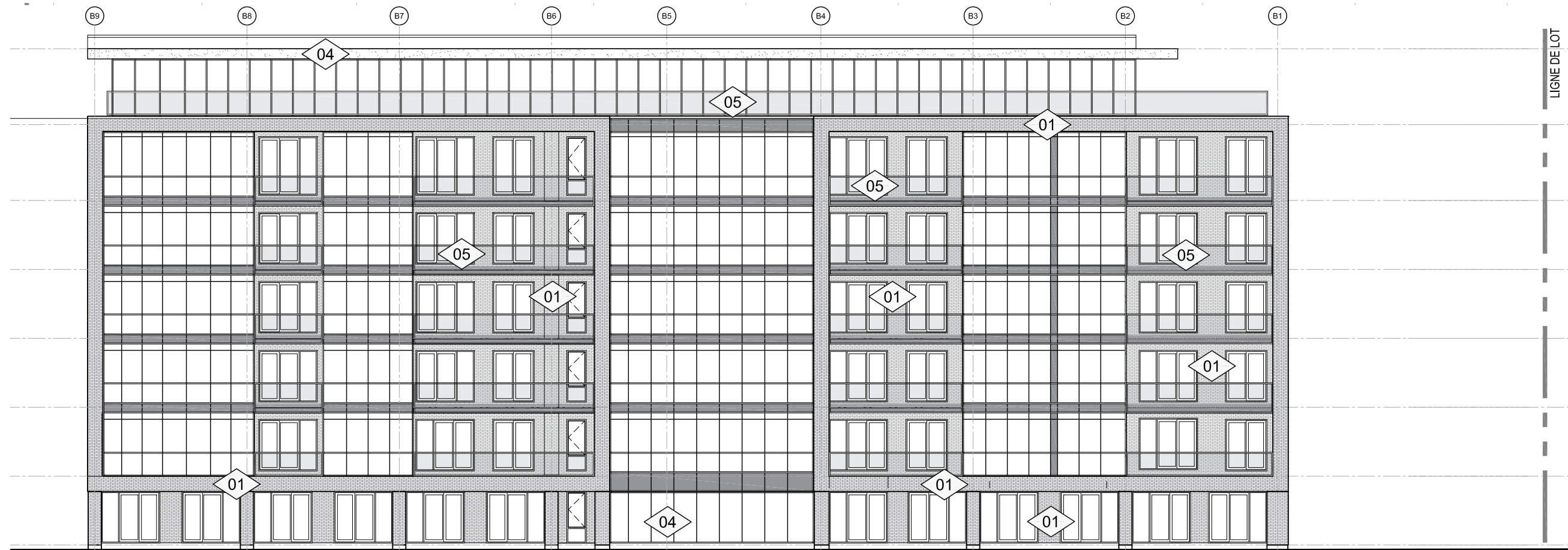


# ÉLÉVATION CANAL

BÂTIMENT B - ech : 1/400

## LÉGENDE :


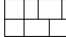
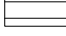
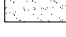

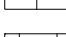

- 01  REVÊTEMENT DE BRIQUE ROUGE
- 02  REVÊTEMENT MÉTALLIQUE COULEURS MÉTALLIQUE
- 03  REVÊTEMENT MÉTALLIQUE COULEURS MÉTALLIQUE
- 04  BÉTON
- 05  GARDE-CORPS EN VERRE
- 06  PIERRE SAINT-MARC
- 07  MENEAU DU MUR-RIDEAU ANODISÉ ET MENEAU FENÊTRE GRIS FONCÉS



ÉLÉVATION- 2



LÉGENDE :

- 01  REVÊTEMENT DE BRIQUE ROUGE
- 02  REVÊTEMENT MÉTALLIQUE COULEURS MÉTALLIQUE
- 03  REVÊTEMENT MÉTALLIQUE COULEURS MÉTALLIQUE
- 04  BÉTON
- 05  GARDE-CORPS EN VERRE
- 06  PIERRE SAINT-MARC
- 07  MENEAU DU MUR-RIDEAU ANODISÉ ET MENEAU FENÊTRE GRIS FONCÉS

# ÉLÉVATION CANAL

BÂTIMENT B - ech : 1/400



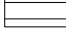
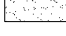

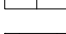

PROJET L'ATELIER  
2175 SAINT-PATRICK

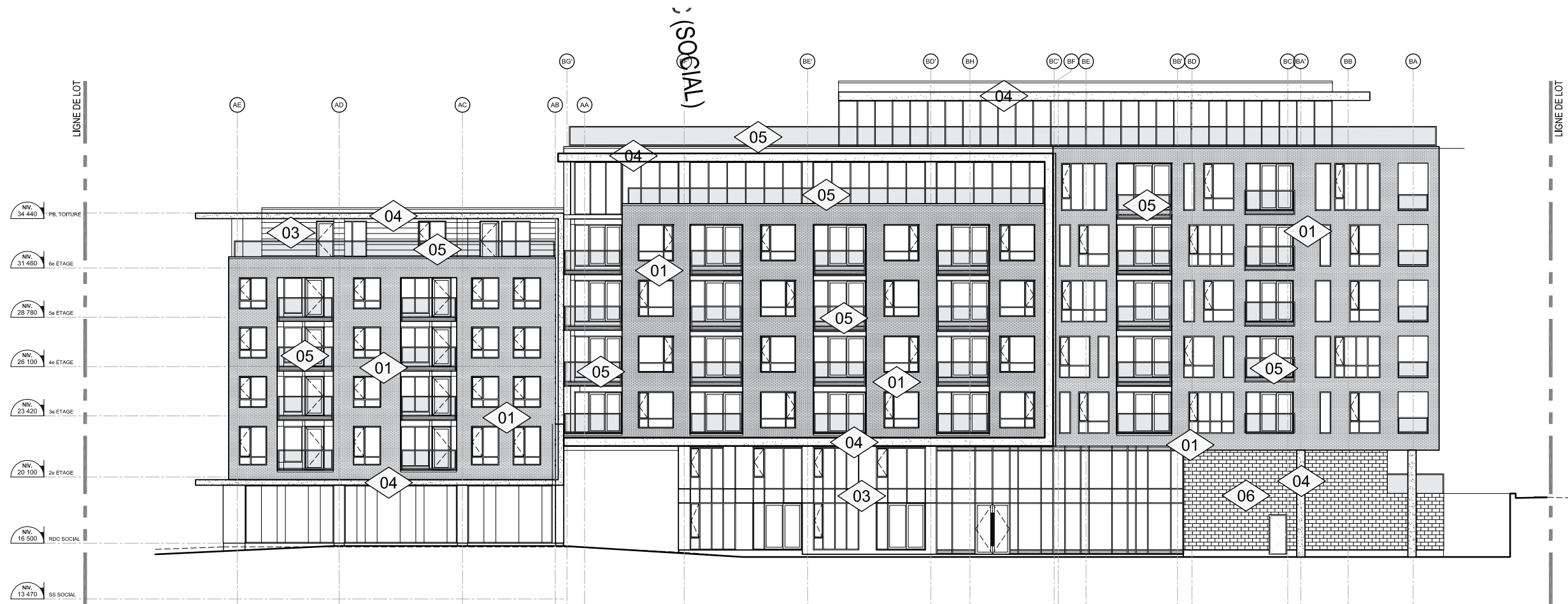


# ÉLÉVATION ISLAND

BÂTIMENT B - ech : 1/200

## LÉGENDE :

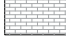
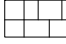
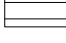
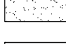
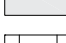
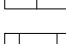
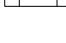
- 01  REVÊTEMENT DE BRIQUE ROUGE
- 02  REVÊTEMENT MÉTALLIQUE COULEURS MÉTALLIQUES
- 03  REVÊTEMENT MÉTALLIQUE COULEURS MÉTALLIQUES
- 04  BÉTON
- 05  GARDE-CORPS EN VERRE
- 06  PIERRE SAINT-MARC
- 07  MENEAU DU MUR-RIDEAU ANODISÉ ET MENEAU FENÊTRE GRIS FONCÉS



# ÉLÉVATION CÔTÉ DROIT

BÂTIMENT B - ech : 1/200

## LÉGENDE :

- 01  REVÊTEMENT DE BRIQUE ROUGE
- 02  REVÊTEMENT MÉTALLIQUE COULEURS MÉTALLIQUE
- 03  REVÊTEMENT MÉTALLIQUE COULEURS MÉTALLIQUE
- 04  BÉTON
- 05  GARDE-CORPS EN VERRE
- 06  PIERRE SAINT-MARC
- 07  MENEAU DU MUR-RIDEAU ANODISÉ ET MENEAU FENÊTRE GRIS FONCÉS

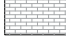
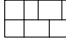
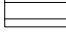
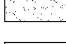
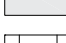
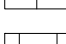
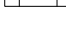


# ÉLÉVATION AVANT COUR INTÉRIURE

BÂTIMENT B - ech : 1/200

ATELIER CHALOUB  
ARCHITECTES

## LÉGENDE :

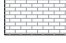
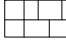
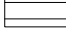
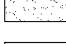
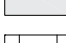
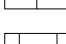
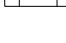
- 01  REVÊTEMENT DE BRIQUE ROUGE
- 02  REVÊTEMENT MÉTALLIQUE COULEURS MÉTALLIQUE
- 03  REVÊTEMENT MÉTALLIQUE COULEURS MÉTALLIQUE
- 04  BÉTON
- 05  GARDE-CORPS EN VERRE
- 06  PIERRE SAINT-MARC
- 07  MENEAU DU MUR-RIDEAU ANODISÉ ET MENEAU FENÊTRE GRIS FONCÉS



# ÉLÉVATION GAUCHE INTÉRIEURE

BÂTIMENT B - ech : 1/200

## LÉGENDE :

- 01  REVÊTEMENT DE BRIQUE ROUGE
- 02  REVÊTEMENT MÉTALLIQUE COULEURS MÉTALLIQUE
- 03  REVÊTEMENT MÉTALLIQUE COULEURS MÉTALLIQUE
- 04  BÉTON
- 05  GARDE-CORPS EN VERRE
- 06  PIERRE SAINT-MARC
- 07  MENEAU DU MUR-RIDEAU ANODISÉ ET MENEAU FENÊTRE GRIS FONCÉS



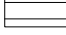
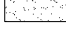

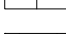



# ÉLÉVATION SAINT-PATRICK

BÂTIMENT A - ech : 1/250

ATELIER CHALOUB  
ARCHITECTES

## LÉGENDE :

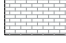
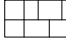
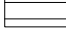
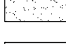
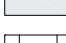
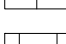
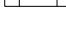
- 01  REVÊTEMENT DE BRIQUE ROUGE
- 02  REVÊTEMENT MÉTALLIQUE COULEURS MÉTALLIQUE
- 03  REVÊTEMENT MÉTALLIQUE COULEURS MÉTALLIQUE
- 04  BÉTON
- 05  GARDE-CORPS EN VERRE
- 06  PIERRE SAINT-MARC
- 07  MENEAU DU MUR-RIDEAU ANODISÉ ET MENEAU FENÊTRE GRIS FONCÉS



# ÉLÉVATION ARRIÈRE

BÂTIMENT A - ech : 1/200

## LÉGENDE :

- 01  REVÊTEMENT DE BRIQUE ROUGE
- 02  REVÊTEMENT MÉTALLIQUE COULEURS MÉTALLIQUE
- 03  REVÊTEMENT MÉTALLIQUE COULEURS MÉTALLIQUE
- 04  BÉTON
- 05  GARDE-CORPS EN VERRE
- 06  PIERRE SAINT-MARC
- 07  MENEAU DU MUR-RIDEAU ANODISÉ ET MENEAU FENÊTRE GRIS FONCÉS





- Gestion efficace de l'eau
- Espaces paysagers économes en eau
- Gestion des eaux de pluie
- Appareils sanitaires à économiseurs d'eau
- Construction éco-responsable
- Toiture blanche
- Matériaux à faible taux d'émission
- Isolation renforcée pour favoriser les économies d'énergie
- Dispositifs de modulation d'intensité et de déconnexion de l'éclairage extérieur afin de réduire la pollution lumineuse
- Équipements pour les moyens de transport alternatifs
- Bornes de recharge pour les véhicules électriques dans la zone de stationnement intérieur
- Places de stationnements pour les vélos

# PERSPECTIVE SAINT-PATRICK

ATELIER CHALOUB  
ARCHITECTES



# PERSPECTIVE CANAL



# VUE AÉRIENNE





# PLANCHE DES MATERIAUX

## BÂTIMENT A et B

ATELIER CHALOUB  
ARCHITECTES

### LÉGENDE :

- |    |  |   |    |  |  |
|----|--|---|----|--|--|
| 01 |  | REVÊTEMENT DE BRIQUE ROUGE                | 04 |  | BÉTON  |
| 02 |  | REVÊTEMENT MÉTALLIQUE COULEURS MÉTALLIQUE | 05 |  | GARDE-CORPS EN VERRE                                       |
| 03 |  | REVÊTEMENT MÉTALLIQUE COULEURS MÉTALLIQUE | 06 |  | PIERRE SAINT-MARC  |
| 04 |  | BÉTON                                     | 07 |  | MENEAU DU MUR-RIDEAU ANODISÉ ET MENEAU FENÊTRE GRIS FONCÉS |