

6 juin 2017

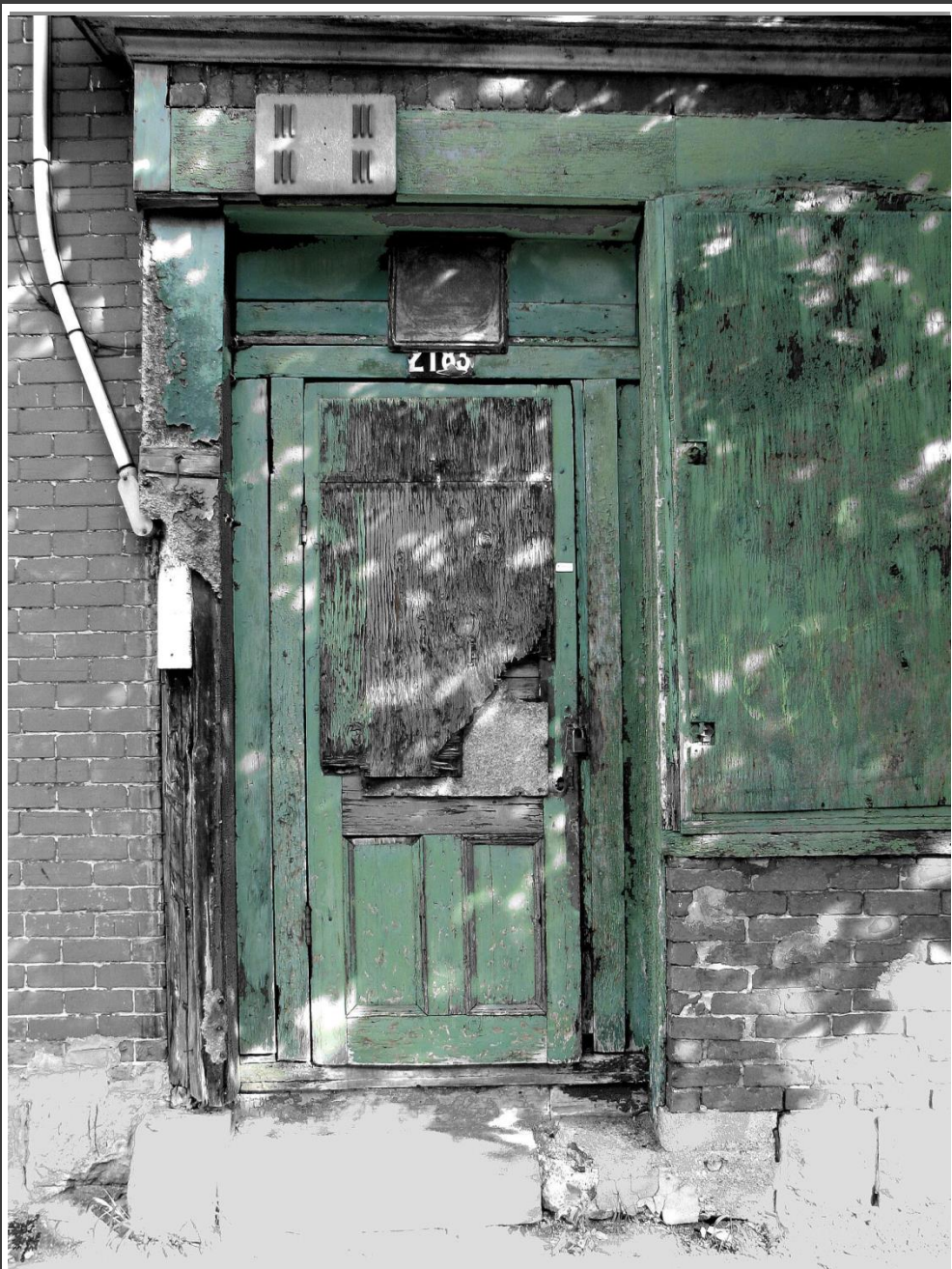


Source : Atelier Chaloub architectes. (2017).

PROJET 2175

Regroupement Information Logement-RIL
Comité logement Pointe-Saint-Charles





PLAN DE PRÉSENTATION

Le RIL
Pointe-Saint-Charles et le logement
Notre démarche pour le projet 2175
Nos recommandations



**LE
REGROUPEMENT
INFORMATION
LOGEMENT**

Bienvenus à POINTE-SAINT-CHARLES!

- Comité logement de Pointe-Saint-Charles est un organisme à but non lucratif
- La mission, depuis 1979, est de susciter la prise en charge par les citoyens et citoyennes du quartier de leurs conditions de vie et de logement.
- Nous travaillons en concertation avec les groupes communautaires du quartier.
- Le **RIL** a développé une expertise en aménagement urbain, en faisant le développement et la promotion du logement social et communautaire (85 % des logements communautaires construits à Pointe-Saint-Charles).

Aujourd'hui, notre organisme préconise quatre axes d'activités :

- 1) Projet Saint Charles
- 2) Défense collectives des droits des locataires
- 3) Promotion et développement du logement communautaire
- 4) Luttes sociales

Source : RIL. (2017).



POINTE-SAINT-CHARLES ET LE LOGEMENT

Un quartier mobilisé

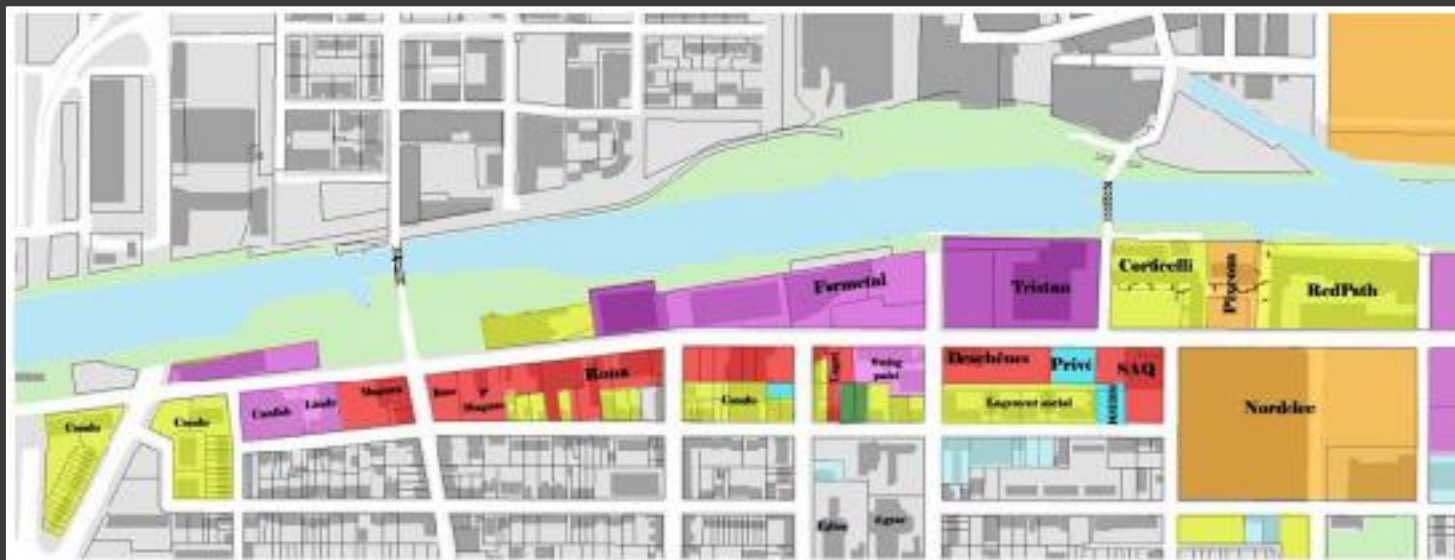
- Nous sommes un milieu communautaire bouillonnant avec des organisations citoyennes pionnières qui ont servi de modèles ailleurs au Québec.
- Ce qui fait aussi la particularité du quartier, c'est le nombre de logements sociaux et communautaires qui y furent construits depuis 30 ans :
 - Environ **2 025 logements sociaux**, soit **40 %** du parc résidentiel de Pointe-Saint-Charles

LA SITUATION DU LOGEMENT À POINTE-SAINT-CHARLES

- 1. Perte de logements locatifs**
- 2. Décroissance de la part de logements communautaires**
- 3. Croissance des loyers**

LE SECTEUR DU CANAL-DE-LACHINE

Source : Ville de Montréal (2011, 2017). Élaboration et traitement d'image : RIL



2011



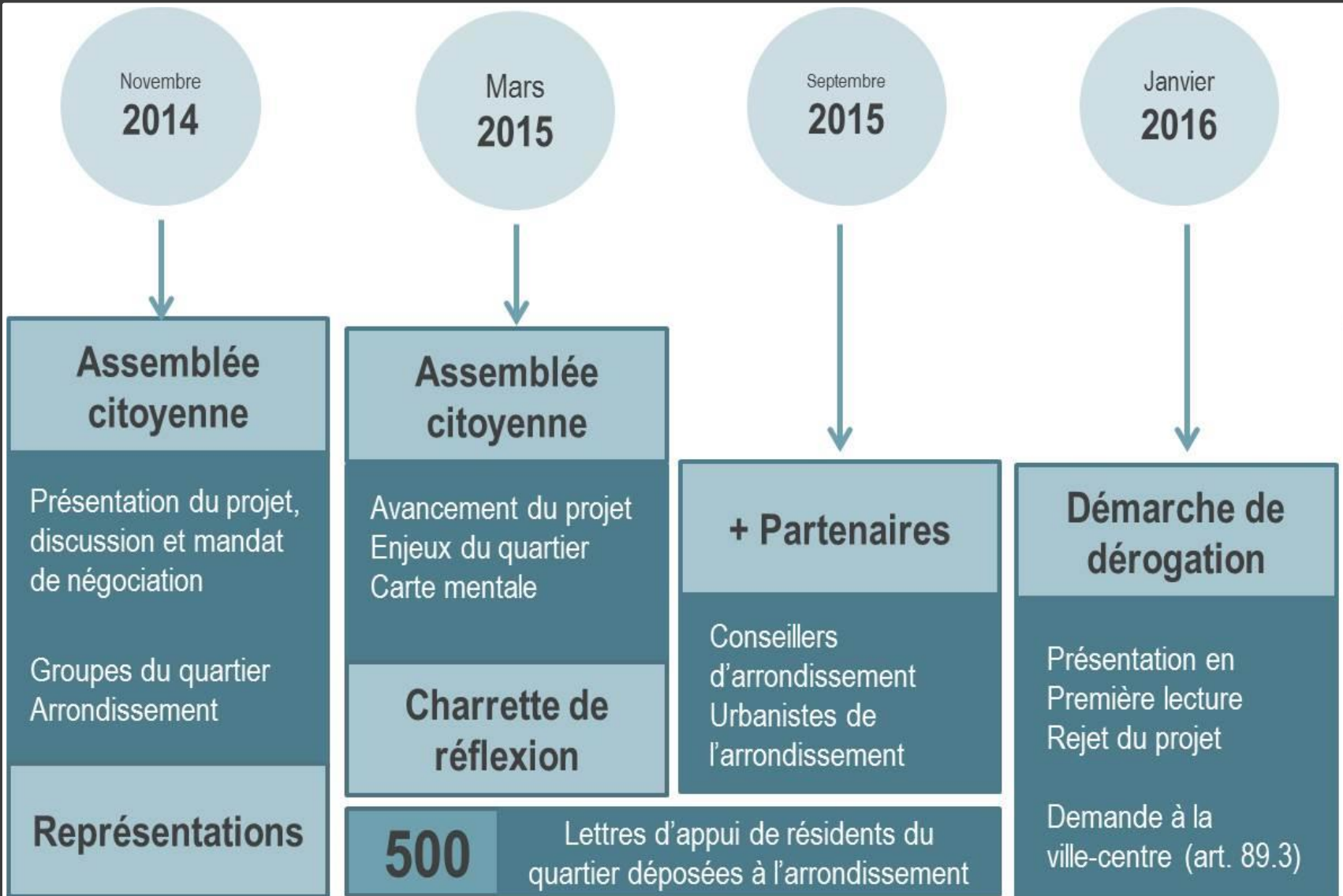
2017



NOTRE DÉMARCHE POUR LE PROJET 2175

DÉMARCHE PARTICIPATIVE

Source : Rivilis. (2016).



LES CITOYENS ET CITOYENNES

Novembre 2014

- Discussions du projet 2175 et enjeux de logements
- Citoyens ont donné mandat au RIL pour négocier et avancer le projet

Mars 2015

- Charette d'idéation organisé par l'arrondissement pour le nord du quartier
- En préparation, RIL a fait des cartes mentales avec les citoyens

Mars – septembre 2015

- 500 lettres d'appui

Source : Atelier Chaloub architectes. (2017).



**NOS
RECOMMANDATIONS**

1. Il répond aux besoins en logement communautaire du quartier. Ce projet, permettra la construction de 78 nouveaux logements communautaires aidant à améliorer l'accessibilité résidentielle et au maintien du parc de logements existants

2. La création du pôle communautaire près du canal de Lachine garantit le maintien de l'emploi et la pérennité des groupes du quartier menacés d'expulsion. Ce pôle communautaire, par ses activités, aidera aussi à l'appropriation citoyenne du canal, notamment la population à faible et moyen revenu

3. L'inclusion d'une part significative de logements et de locaux communautaires amènent des éléments pour contrer la gentrification

4. Le logement communautaire est souvent la seule option de rester dans le quartier pour les familles avec enfants et les ménages à faible et moyen revenu. Ce projet aide à la rétention des familles, car une vraie politique familiale et sociale, ça passe aussi par la protection et la construction de logements collectifs.



REGROUPEMENT INFORMATION LOGEMENT

1945, rue Mullins, bureau 110
Montréal QC H3K 1N9
Téléphone : 514 -932-7742
infolog@rilsocam.org

MERCI !