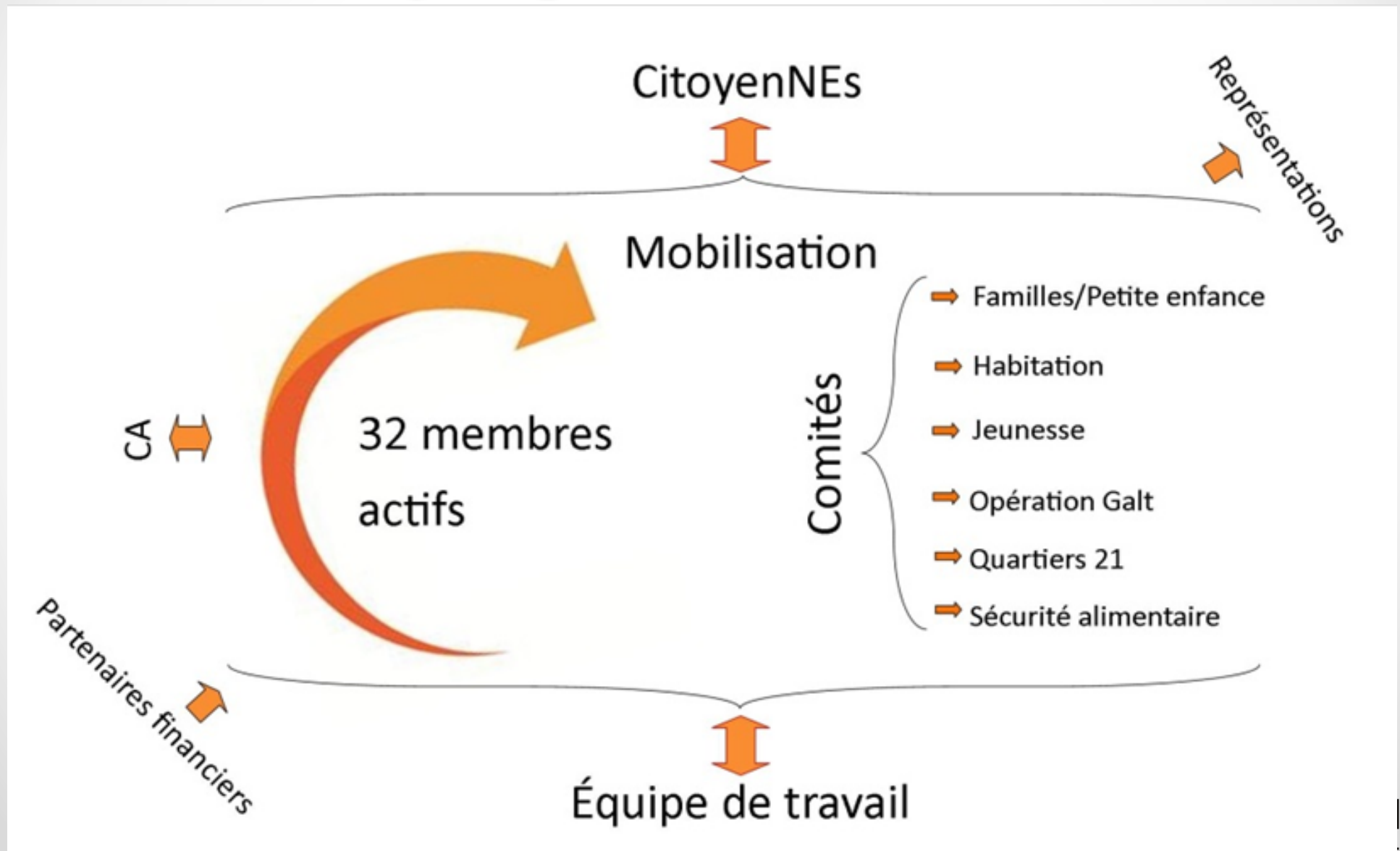




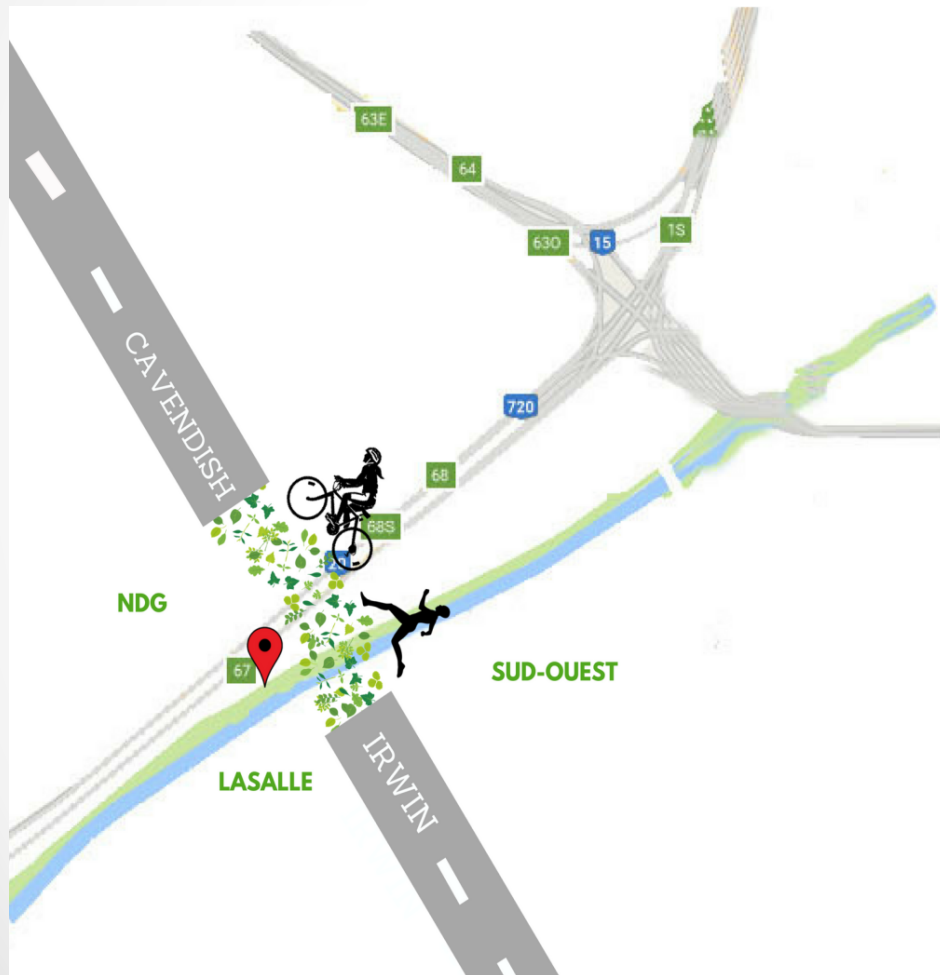
Pour que le milieu de vie prime sur la zone de transit

Mémoire déposé dans la cadre des
consultations du PDUES

Concertation Ville-Émard/Côte Saint-Paul: un regroupement multi-réseau



Mise en contexte



- Turcot : un projet colossal à l'opposé de la vision des groupes communautaires
- Impacts sur l'environnement, la santé, la sécurité, la circulation
- Des mesures compensatoires équivalentes; un territoire beaucoup plus vaste

Commentaires généraux

- Une implication et des outils concrets: au-delà des orientations
- Un financement adéquat des projets: un engagement formel du MTQ
- Le retour des promesses non-tenues
- Toujours en attente de l'avis de la DRSP

Développement immobilier

- Maintien du parc locatif abordable
 - Soutenir les propriétaires actuels
 - Voter des règles restreignant la « condoïsation »
- Logements sociaux : cibles insuffisantes
- Salubrité
- Normes de construction futures



Source: googlemaps

Développement économique et social



- Gouvernance et suivi du milieu
 - Précisions sur le mécanisme de soutien aux initiatives du milieu
 - Participation proactive, influente et co-décisionnelle du comité de suivi
- Emploi local
- Soutien aux OBNL's
- Soutien de l'offre de service répondant aux besoins de la population

Culture et patrimoine

CULTURE:

- Miser non seulement sur les aménagements physiques, mais aussi sur l'animation.
- Favoriser les institutions, la population et les artistes locaux dans les projets

PATRIMOINE:

- Travailler à faire classer comme « patrimonial » les édifices et lieux dits « d'intérêt patrimoniaux »

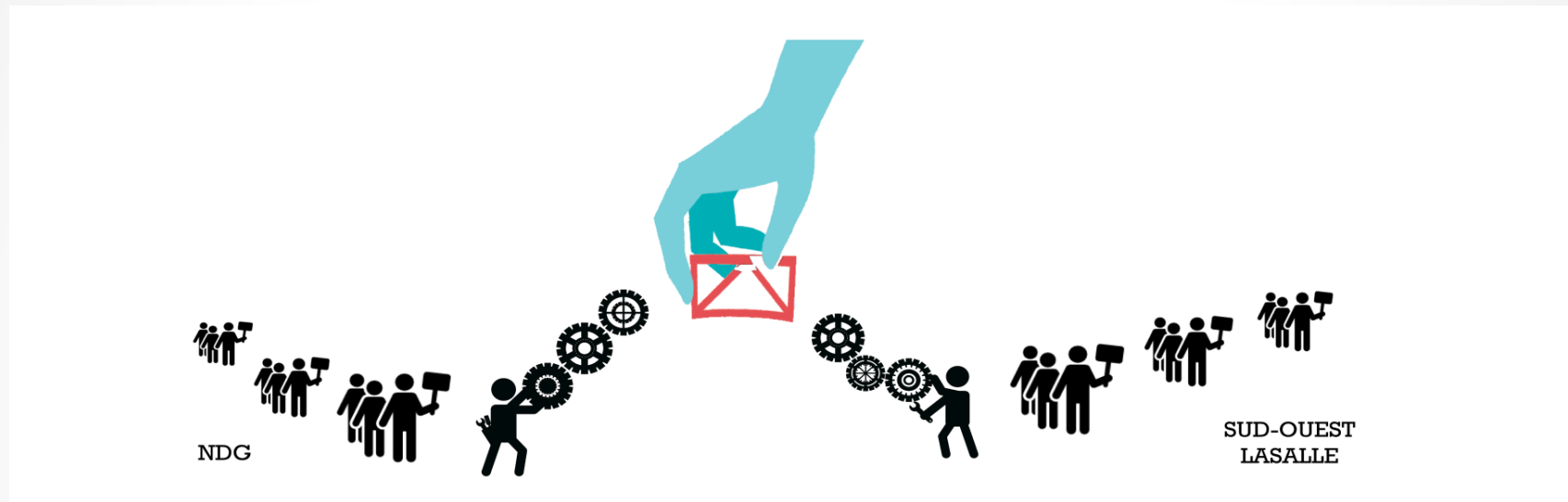


Mobilité

- Connectivité

- Accès

- Sécurité



Mobilité



Déviation du camionnage



Éclairage et sécurité



Des actions concrètes en transport collectif



Harmonisation de la signalisation: montage d'un groupe de travail

Conclusion

- Le PDUES est un pas dans la bonne direction, mais la route est longue....
- Plus de concret et un financement du MTQ
- Priorités:
 - logement;
 - participation des résidents;
 - mobilité et connectivité,
 - retour de la dalle-parc,
 - la végétation massive,
 - écrans anti-bruit/vibration.