

Proposition de création du

# parc-nature Ruisseau-de-la-Grande-Prairie



LES AMIS DU PARC-NATURE

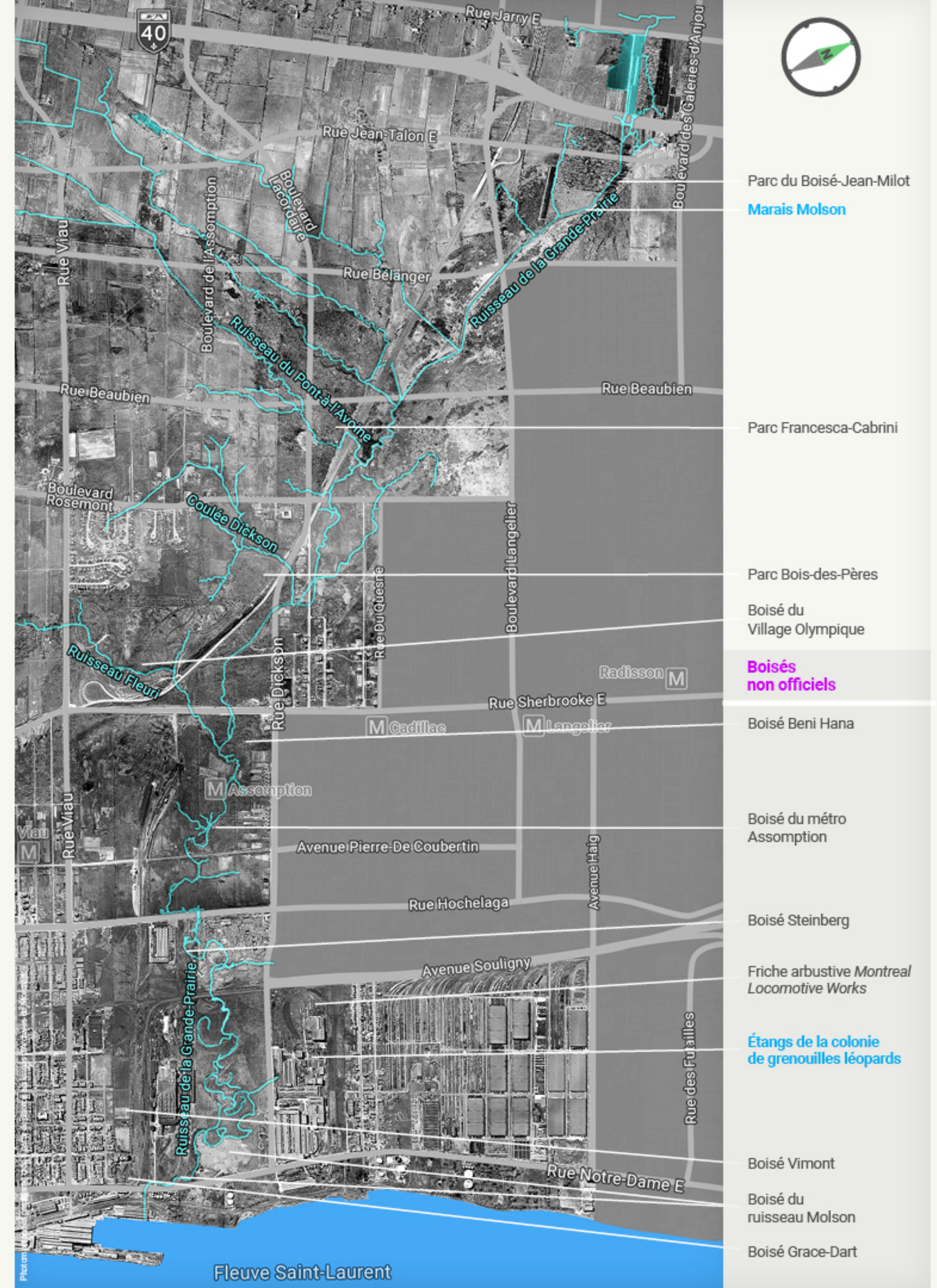
**RUISSEAU-de-la-GRANDE-Prairie**





# Bassin versant du ruisseau de la Grande-Prairie en 1947

- Prendre conscience de l'envergure du bassin versant du ruisseau de la Grande-Prairie
- 8 km de la source à l'embouchure
- Traversant : Anjou, Saint-Léonard, Rosemont et Mercier–Hochelaga-Maisonneuve



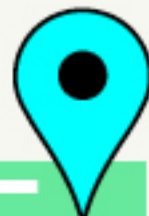


# Tout ce qu'il reste de milieux naturels

- Boisés résiduels
- Friches
- Milieux humides

LES AMIS DU PARC-NATURE

**RUISSEAU** -de-la- **GRANDE** -Prairie





# La création du parc-nature Ruisseau-de-la-Grande-Prairie

- Permet d'ériger un corridor de connectivité naturel dans toute la marche géologique de l'ancien ruisseau
- Encore visible dans le paysage



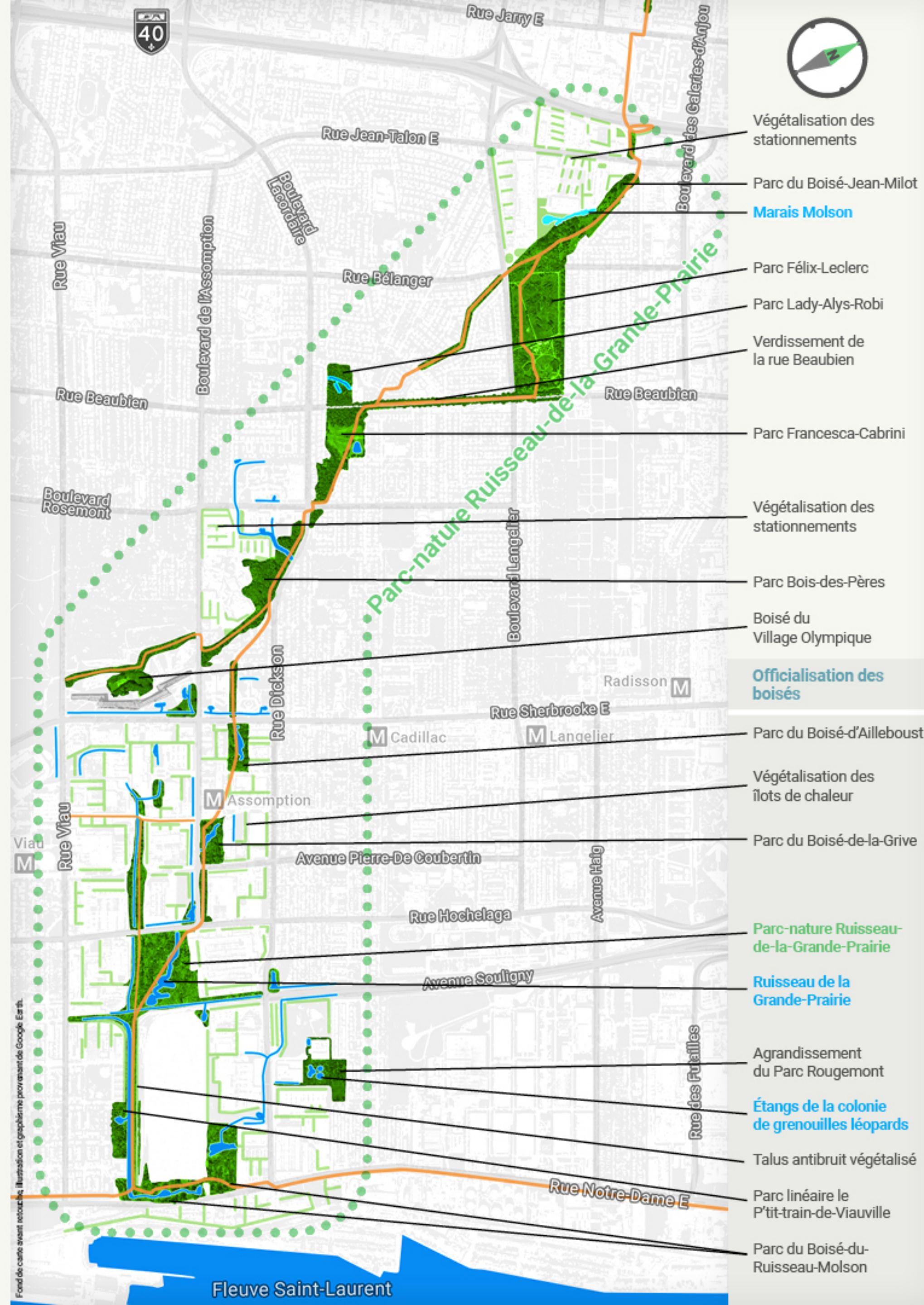


# La création du parc-nature Ruisseau-de-la-Grande-Prairie

- Permet d'ériger un corridor de connectivité naturel dans toute la marche géologique de l'ancien ruisseau
- Encore visible dans le paysage

LES AMIS DU PARC-NATURE

**RUISSEAU** -de-la- **GRANDE** -Prairie



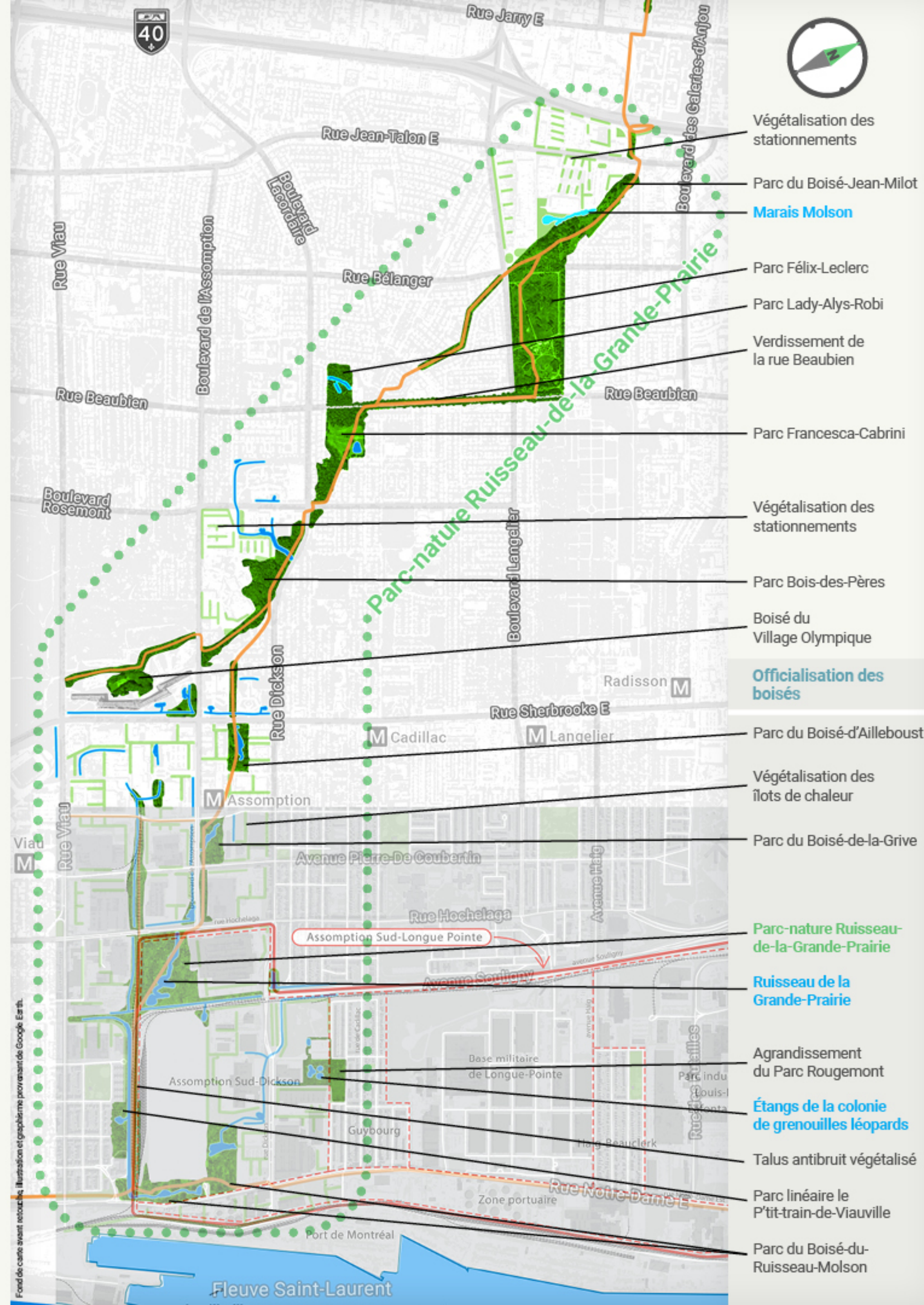


# Enjeux et défis

- Le corridor du ruisseau de la Grande-Prairie est situé dans un secteur de développement économique
- La ville de Montréal envisage créer un écoparc industriel
- Des infrastructures autoroutières s'implanteraient dans le cœur même du parc-nature

LES AMIS DU PARC-NATURE

**RUISSEAU** -de-la- **GRANDE** -Prairie



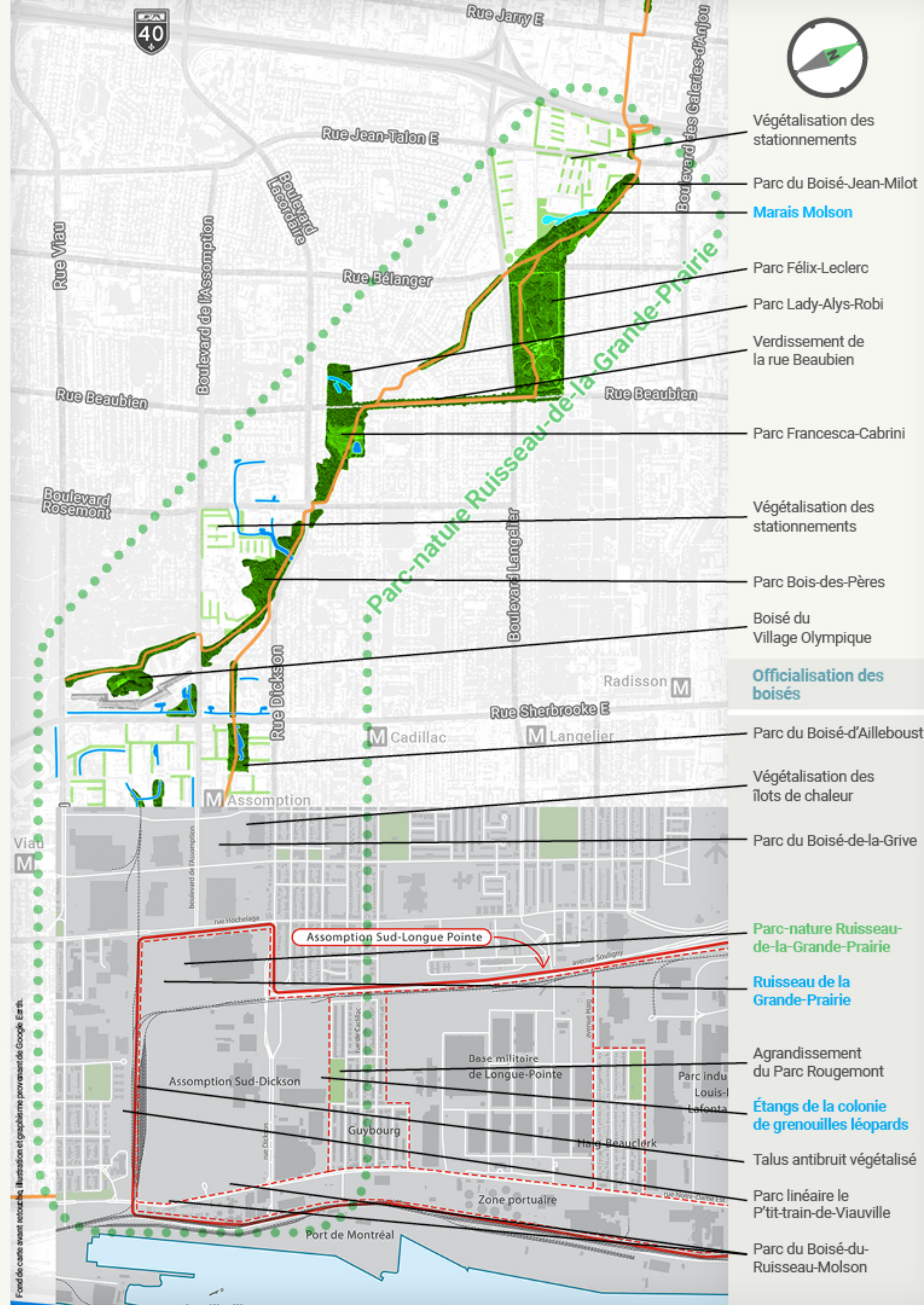


# Enjeux et défis

- La réhabilitation et réactivation de cette trame verte nécessite la sauvegarde des boisés résiduels dans le secteur même de développement de l'écoparc industriel projeté par la ville
- Enjeu de cohabitation entre les corridors industriels et les corridors naturels

LES AMIS DU PARC-NATURE

**RUISSEAU** -de-la- **GRANDE** -Prairie





# Suggestions

- **L'OBJECTIF ULTIME :**  
Préserver le boisé *Steinberg*  
et les îlots de fraîcheur



LES AMIS DU PARC-NATURE

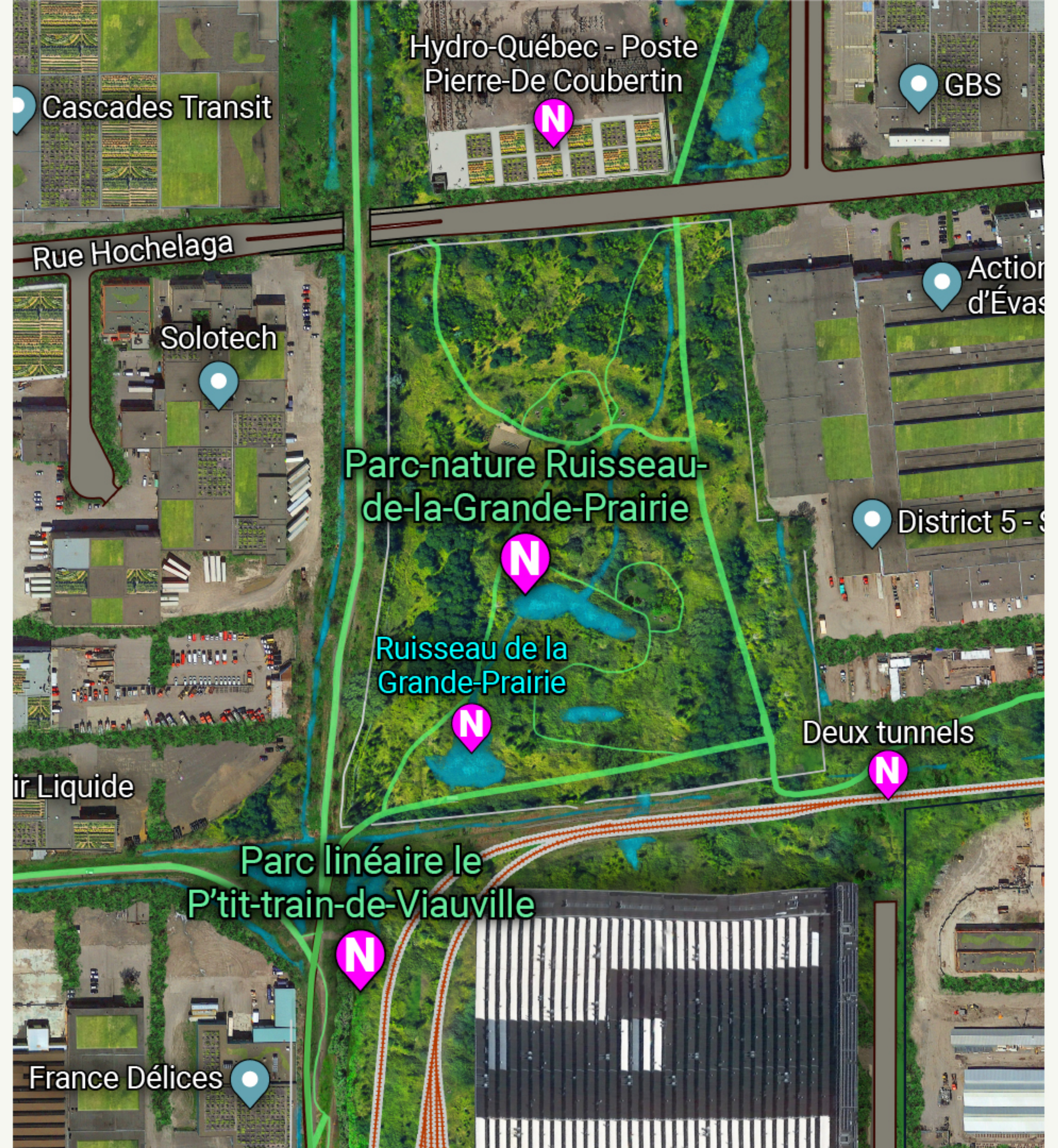
RUISSEAU *-de-la-* GRANDE *-Prairie*





# Suggestions

- Hydro-Québec s'installe sur le terrain de Métro au nord d'Hochelaga
- Ne pas produire la boucle routière
- Oublier le prolongement du boulevard de l'Assomption



LES AMIS DU PARC-NATURE

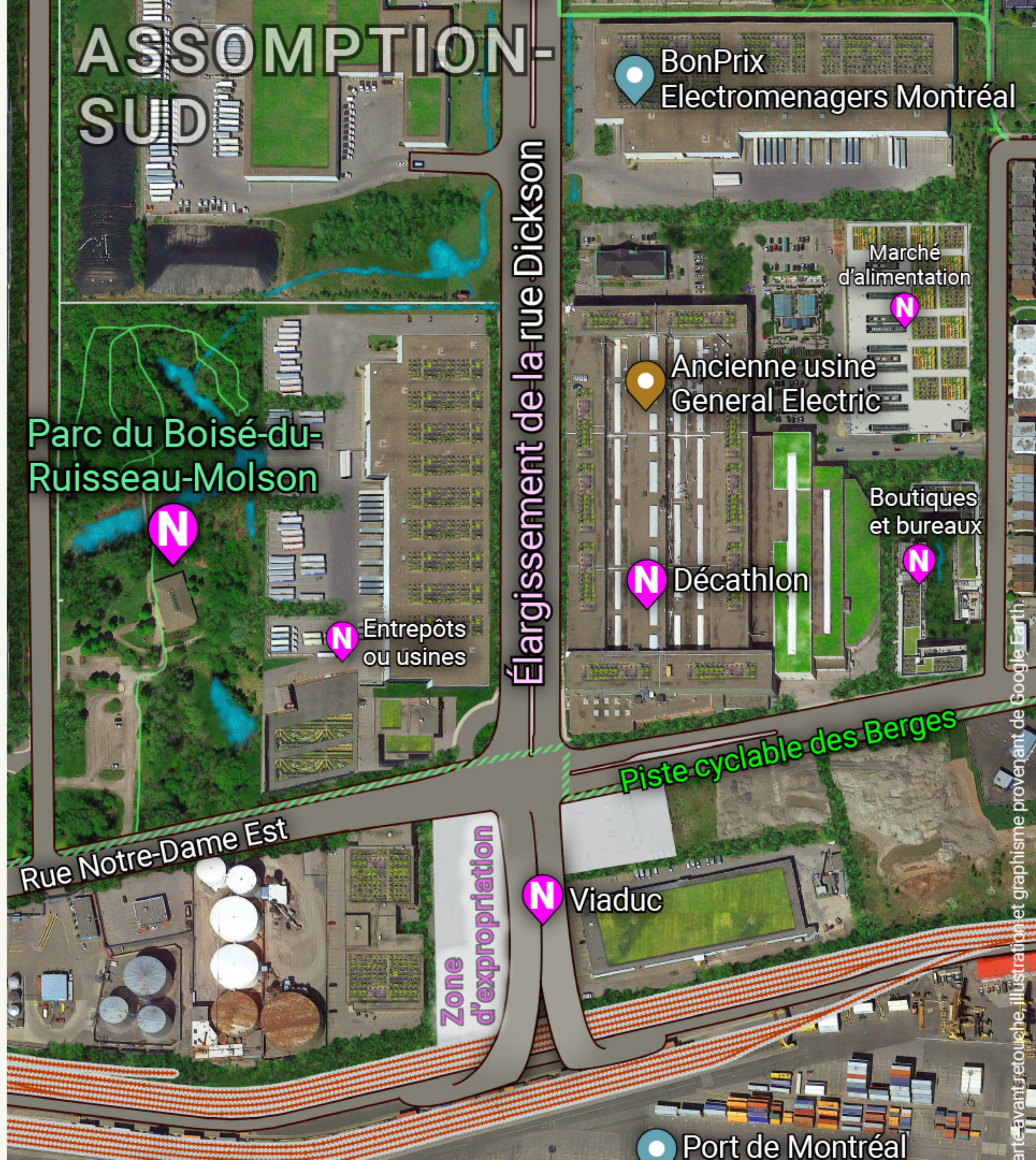
RUISSEAU *-de-la-* GRANDE *-Prairie*





# Suggestions

- Exploiter et réévaluer le scénario de la rue Dickson pour le viaduc de sortie et d'entrée du camionnage portuaire (*scénario 4 du MTQ non-retenu*)
- Élargissement de Dickson

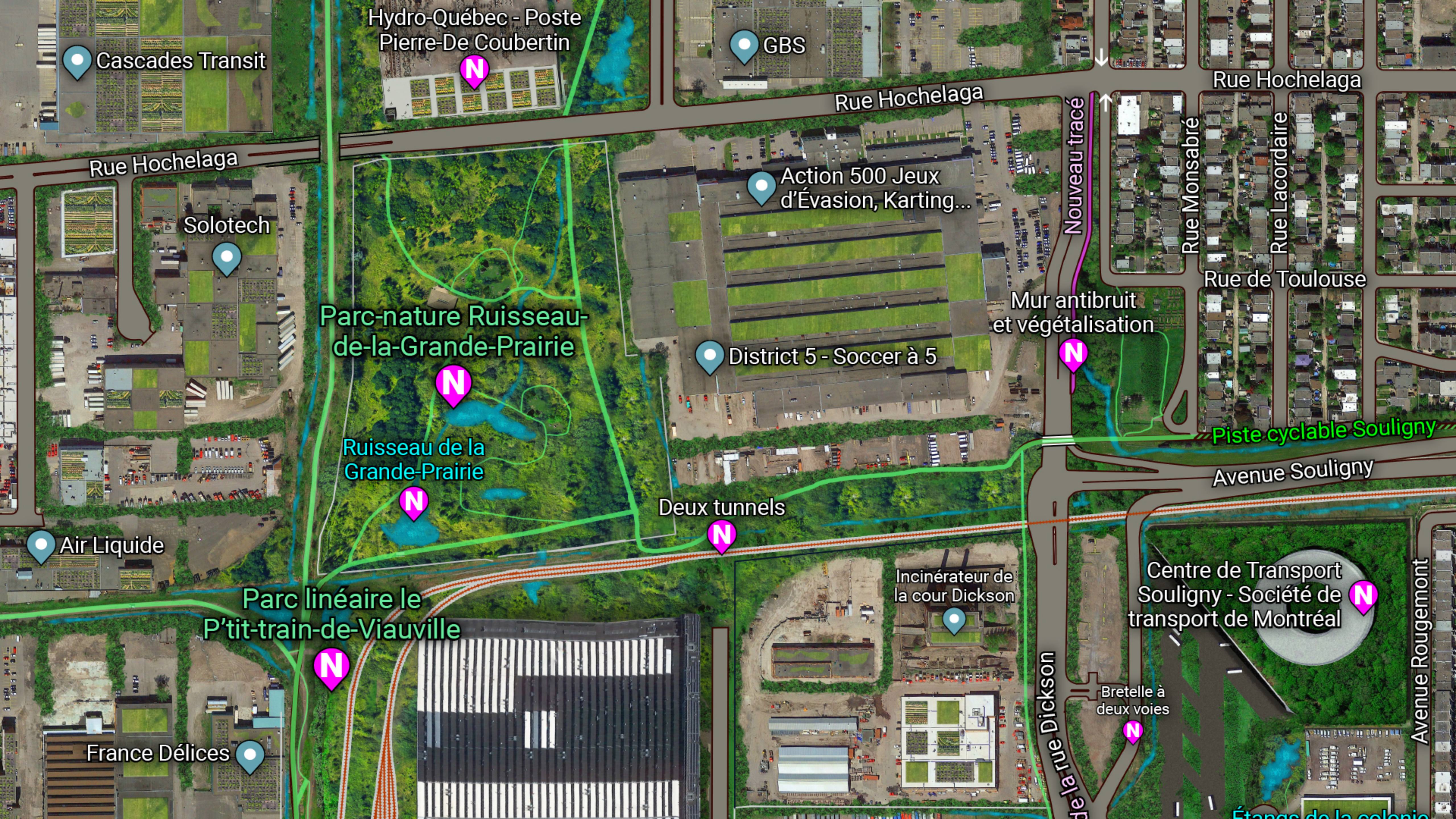


LES AMIS DU PARC-NATURE

RUISSEAU *-de-la-* GRANDE *-Prairie*







Cascades Transit

Hydro-Québec - Poste Pierre-De Coubertin

GBS

Rue Hochelaga

Rue Hochelaga

Rue Hochelaga

Solotech

Action 500 Jeux d'Évasion, Karting...

Nouveau tracé

Rue Monsabré

Rue Lacordaire

Parc-nature Ruisseau-de-la-Grande-Prairie

Mur antibruit et végétalisation

Rue de Toulouse

District 5 - Soccer à 5

Ruisseau de la Grande-Prairie

Piste cyclable Souigny

Avenue Souigny

Air Liquide

Deux tunnels

Parc linéaire le P'tit-train-de-Viauville

Incinérateur de la cour Dickson

Centre de Transport Souigny - Société de transport de Montréal

Bretelle à deux voies

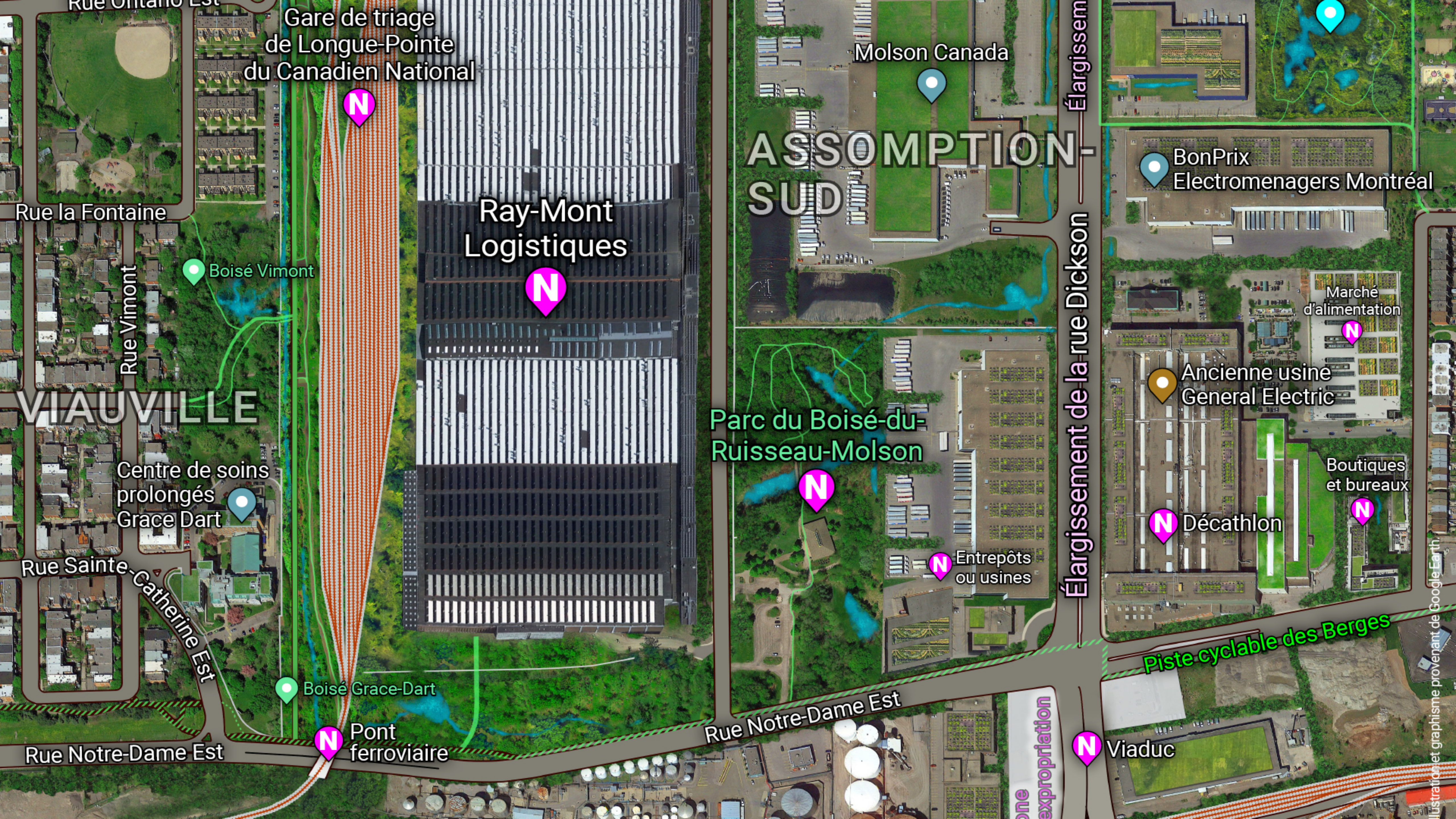
France Délices

De la rue Dickson

Avenue Rougemont

Étangs de la colonie





Gare de triage  
de Longue-Pointe  
du Canadien National

Molson Canada

ASSOMPTION-  
SUD

Ray-Mont  
Logistiques

BonPrix  
Electromenagers Montréal

Rue la Fontaine

Boisé Vimont

Marché  
d'alimentation

VIAUVILLE

Centre de soins  
prolongés  
Grace Dart

Parc du Boisé-du-  
Ruisseau-Molson

Ancienne usine  
General Electric

Rue Sainte-Catherine Est

Boutiques  
et bureaux

Décathlon

Entrepôts  
ou usines

Rue Notre-Dame Est

Boisé Grace-Dart

Pont  
ferroviaire

Rue Notre-Dame Est

Viaduc

Élargissement de la rue Dickson

Piste cyclable des Berges

zone  
expropriation

Illustration et graphisme provenant de Google Earth



# Les APPUIS à ce MÉMOIRE

## Mouvement citoyen



## Organismes







**Merci**