



# CONSULTATION PUBLIQUE SUR LE SECTEUR ASSOMPTION ASSOMPTION SUD –LONGUE-POINTE

Direction régionale de la santé publique de Montréal  
24 avril 2019

Par D<sup>r</sup> Patrick Morency, Maude Landreville et coll.

# Objectifs de la DRSP de Montréal

La DRSP a un mandat **régional** de protection de la santé de l'ensemble de la population de Montréal

Elle a entre autre pour **mandats**:

- **d'informer la population**
  - de l'état de santé général des individus, des problèmes de santé prioritaires, des groupes les plus vulnérables, des principaux facteurs de risque et des interventions jugées les plus efficaces.
- **d'identifier** les situations susceptibles de la mettre en danger et
- de voir à la **mise en place des mesures** nécessaires

# L'environnement bâti et la santé



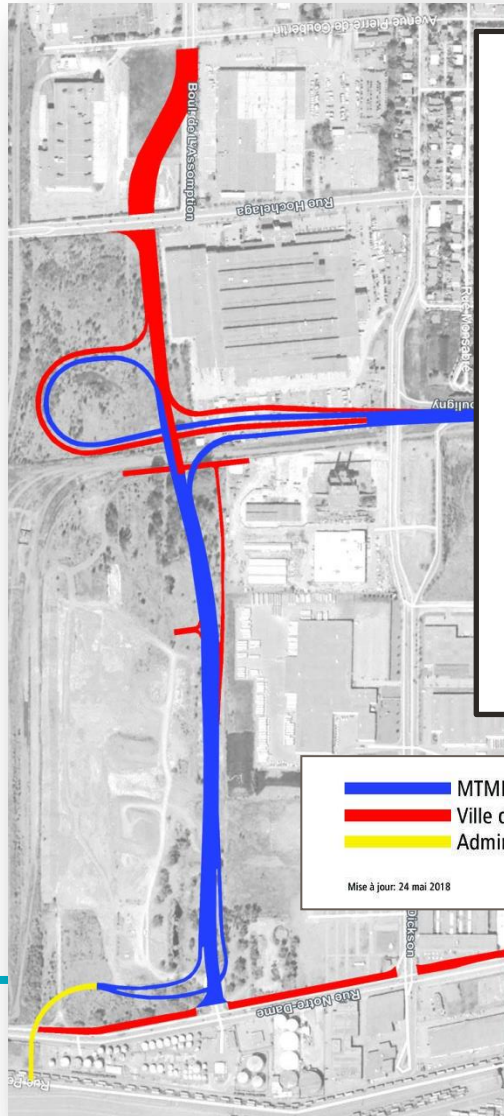
- **Forme urbaine**
- **Habitation**
- **Transport**

- **Activité physique**
- **Sécurité alimentaire**
- **Cohésion sociale**
  
- **Collisions**
- **Pollution de l'air**
- **Bruit**
- **Contamination des sols**

- **Maladies cardiovasculaires**
- **Obésité**
- **Diabète**
- **Traumas**
- **Asthme**
- **Cancers**
- **Santé mentale**
- **Qualité de vie**

« Un environnement bâti propice à la santé favorise le développement de la communauté, l'épanouissement des individus et a des impacts connus sur la santé d'une population » [CREBS](#)

# Lien Souigny & Assomption



L'ajout d'une infrastructure autoroutière dans le secteur risque d'aggraver les impacts négatifs liés à la circulation de transit, dans un secteur déjà particulièrement touché. Le besoin spécifique d'une voie exclusive de camionnage, peut-être possible sur les emprises existantes, devrait être clairement distingué et dissocié des mesures favorisant le transit automobile dans l'arrondissement.

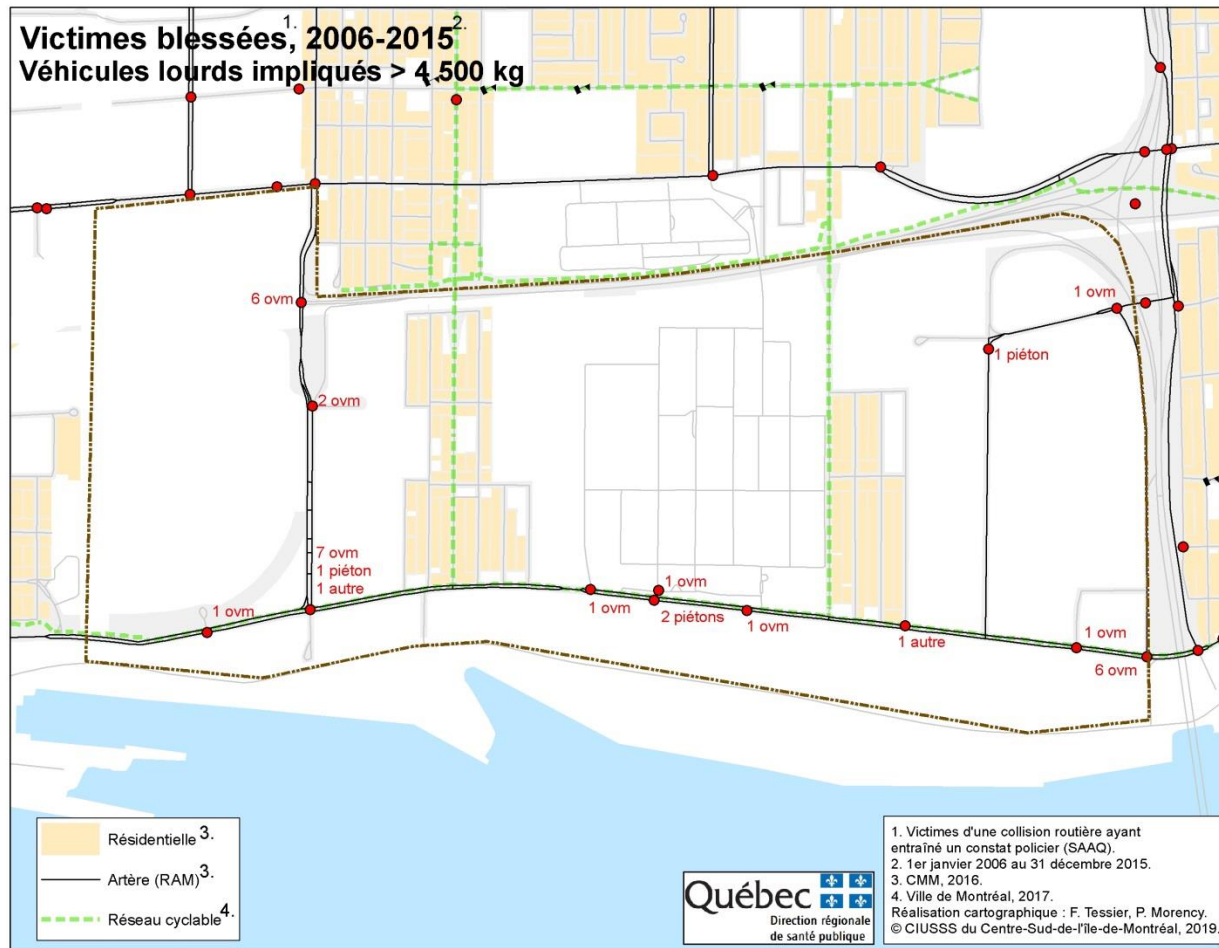


Sources: [MTQ](#) et [OCPM](#)

Centre intégré  
universitaire de santé  
et de services sociaux  
du Centre-Sud-  
de-l'Île-de-Montréal

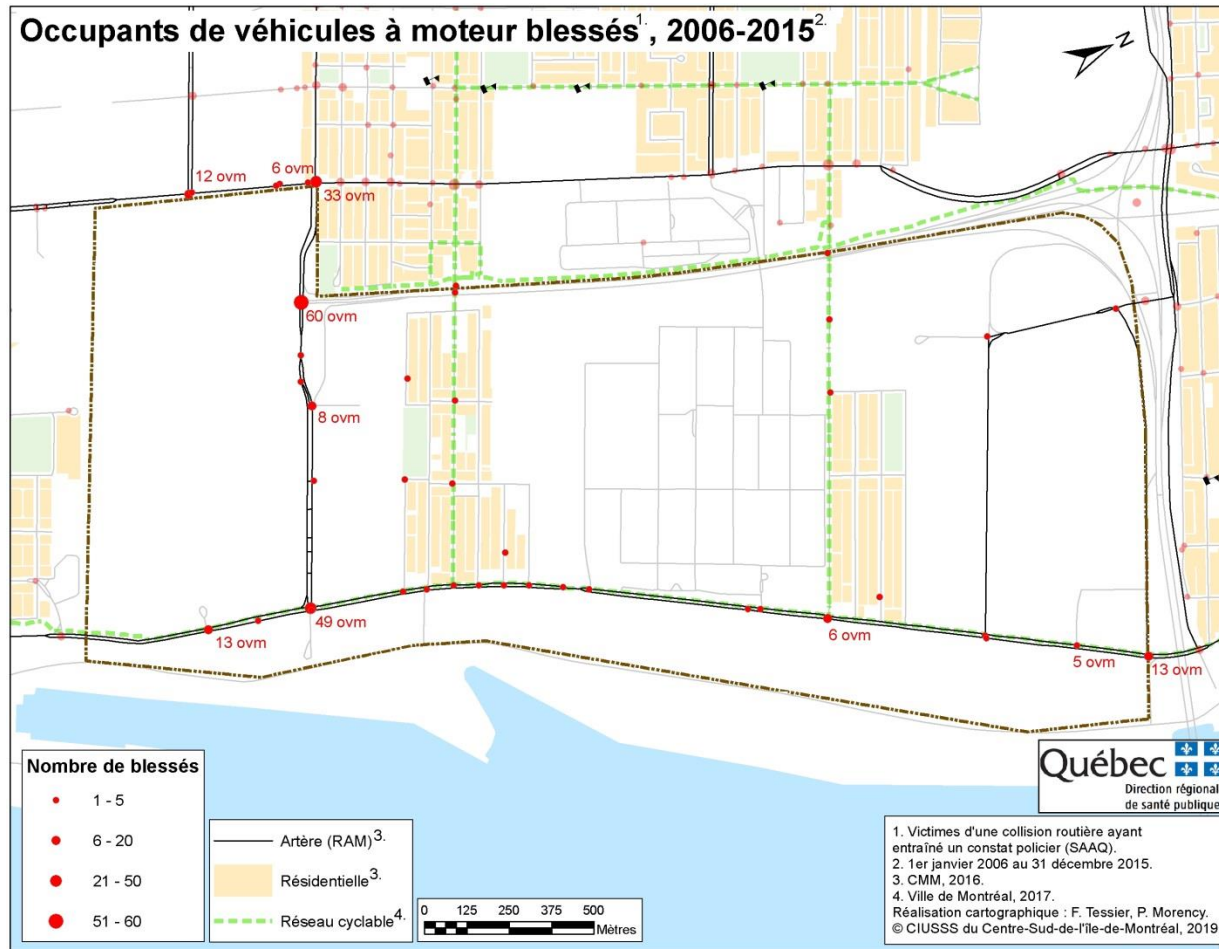


# Accidents impliquant un véhicule lourd

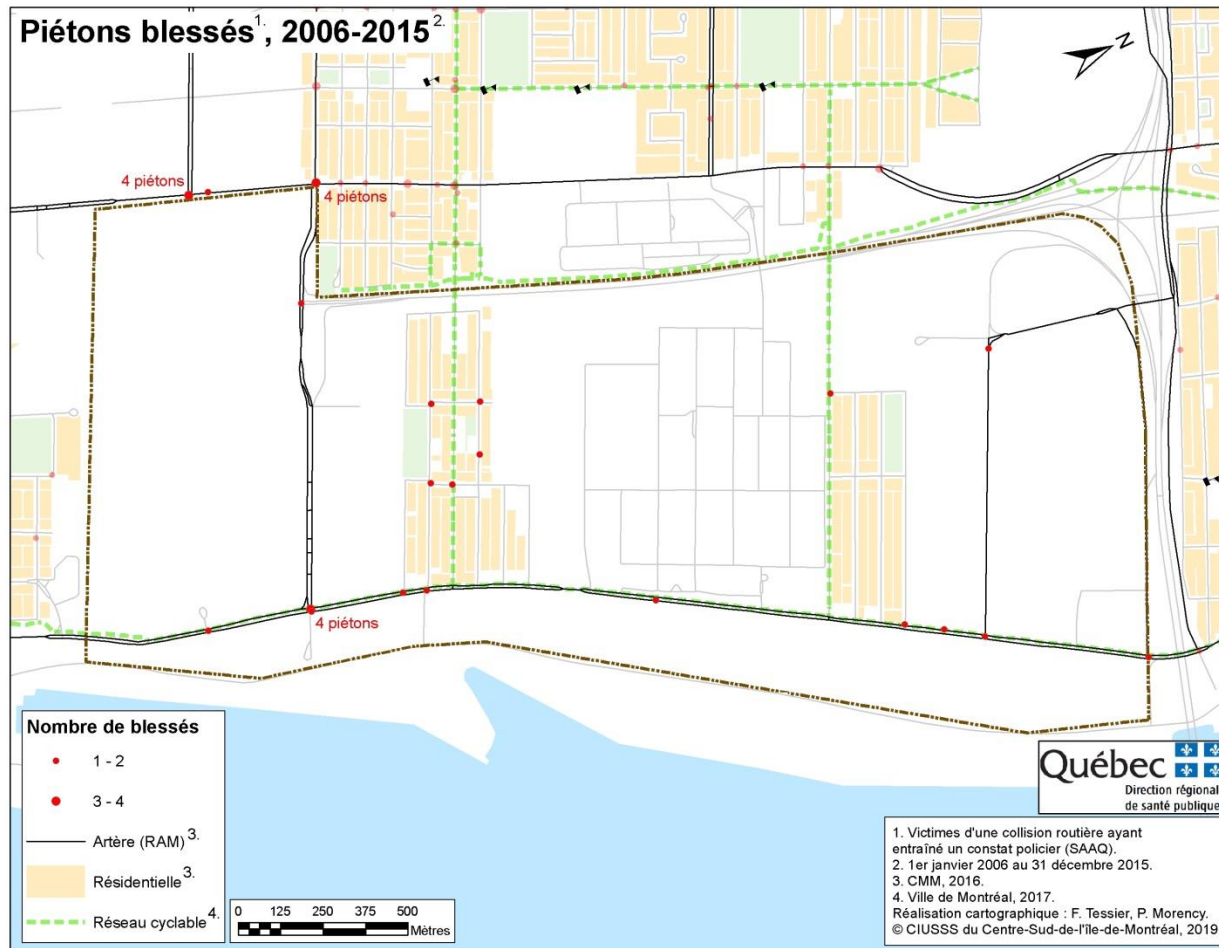




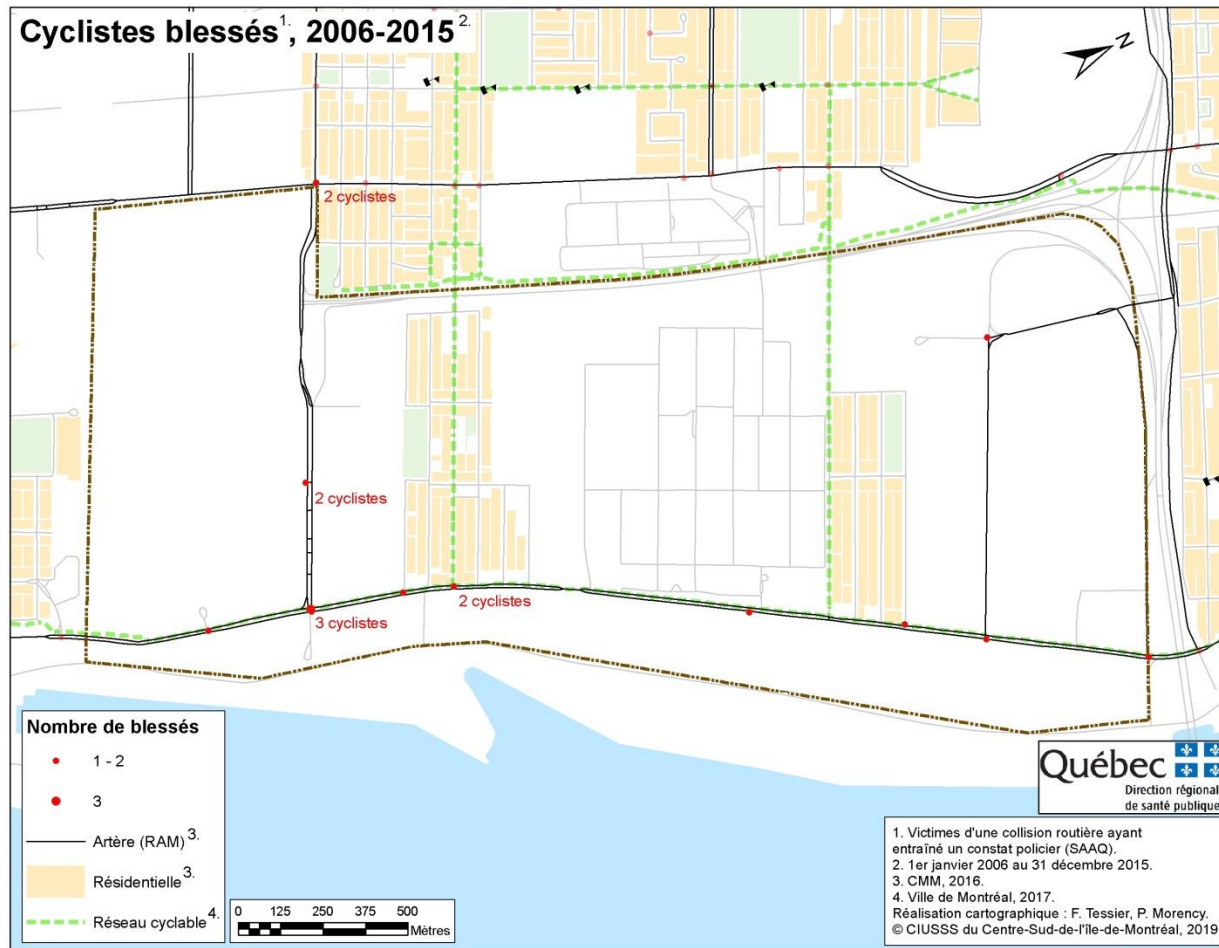
# Accidents impliquant un conducteur



# Accidents impliquant un piéton blessé



# Accidents impliquant un cycliste blessé





# Exemples de revitalisations industrielles

- North East False Creek, Vancouver, Canada
  - le Plan de développement expose les balises liées à l'emploi et à la connectivité (P. 48-49)
  - <https://vancouver.ca/files/cov/nefc-emerging-directions.pdf>
- Malmö, Suède
  - Résilience d'un rive industrielle
  - <https://thegoodlife.thegoodhub.com/2017/10/20/malmo-il-y-a-une-vie-apres-lindustrie/>

