

Consultation publique

Avenir du parc Jean-Drapeau

Mercredi 26 septembre 2018

Office de Consultation publique de Montréal

Présentation du diaporama

de

Pierre Marcoux, citoyen

26 septembre 2018

Révision: Finale

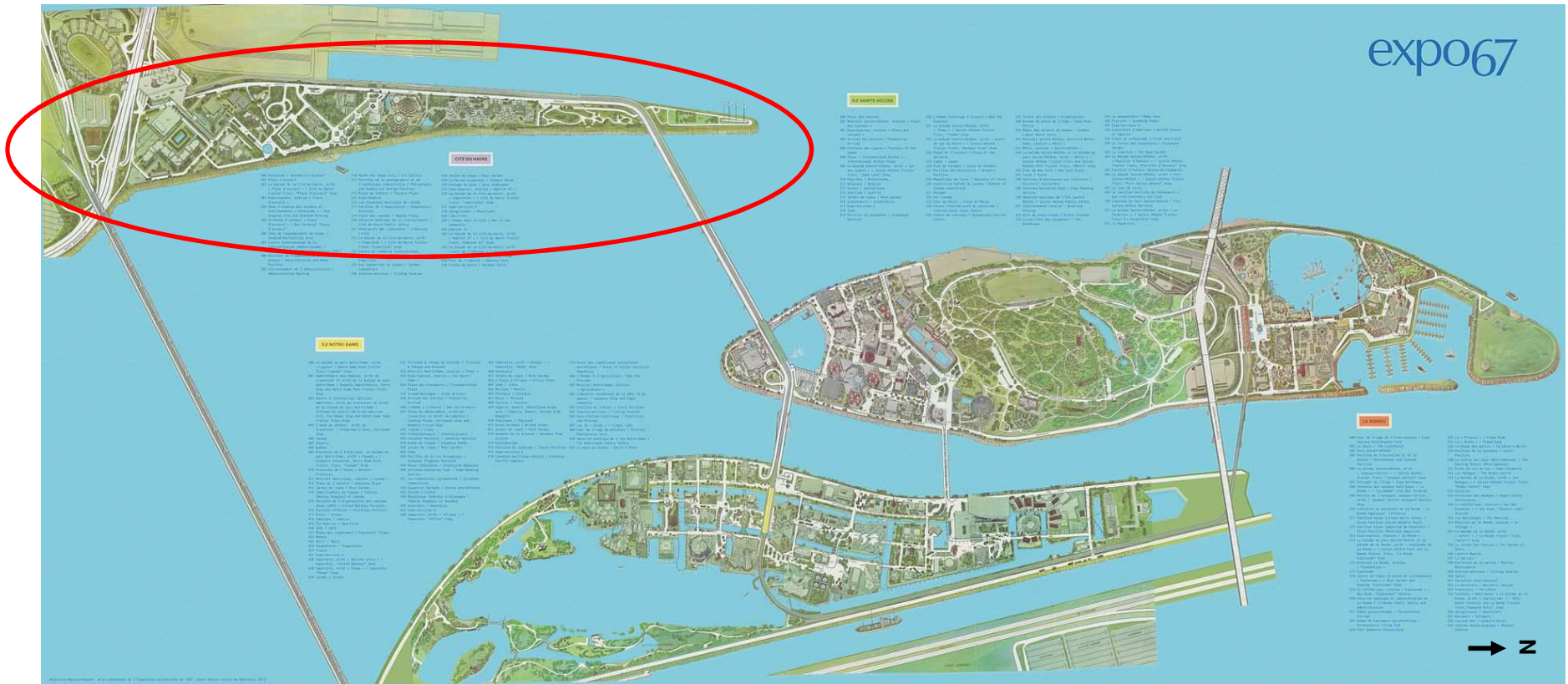
https://pixabay.com/fr/users/bpheinze_photography-9685047/





Compagnie canadienne de l'Exposition internationale de 1967
 Réf. Wikipedia – Expo 67

Jetée Mackay et Place d'accueil de l'exposition universelle de 1967



Compagnie canadienne de l'Exposition internationale de 1967
Réf. Wikipedia – Expo 67

Jetée Mackay et Place d'accueil de l'exposition universelle de 1967

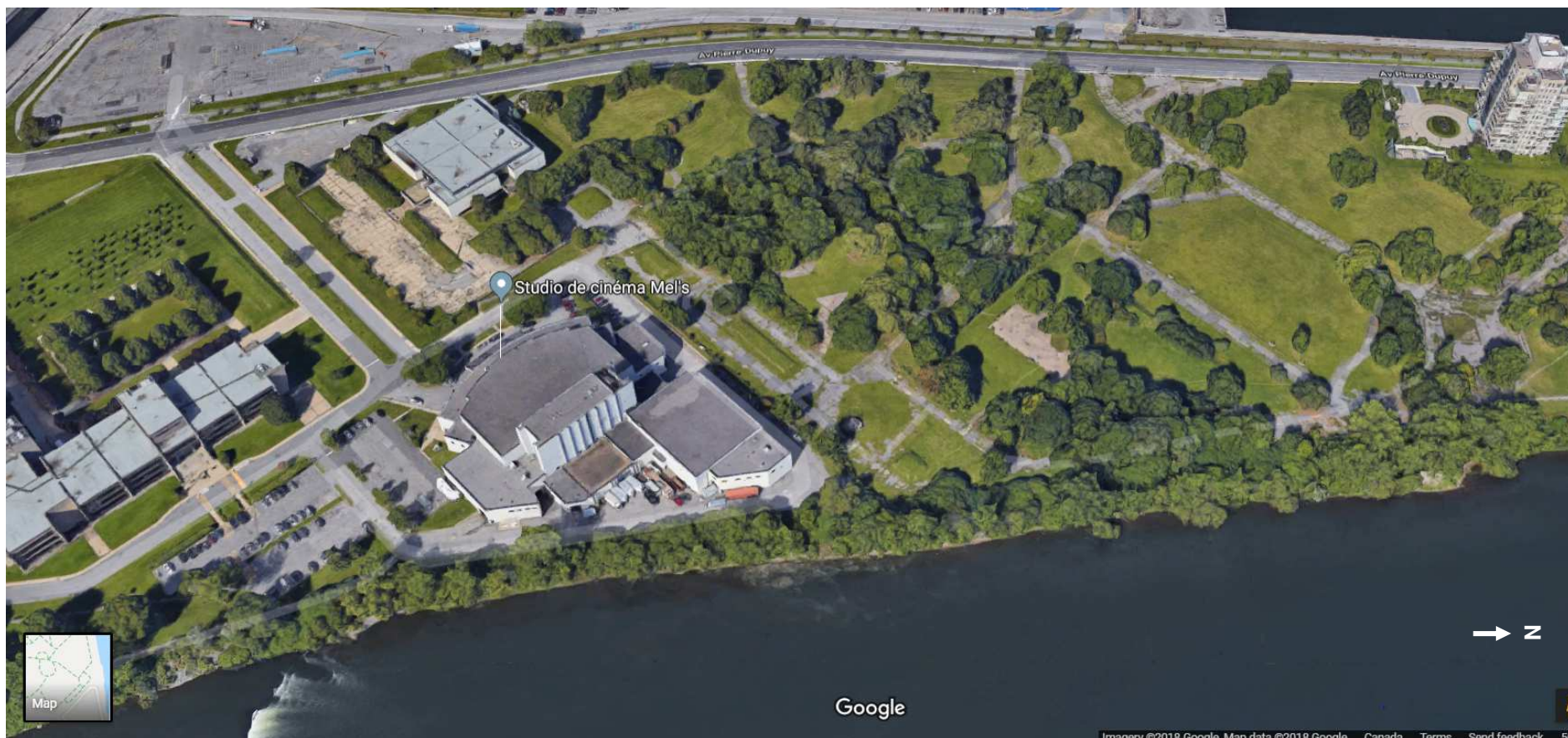


Compagnie canadienne de l'Exposition internationale de 1967
 Réf. Wikipedia – Expo 67

Jetée Mackay et Place d'accueil de l'exposition universelle de 1967



Jetée Mackay et Place d'accueil de l'exposition universelle de 1967



Jetée Mackay et Place d'accueil de l'exposition universelle de 1967



Siège social du Port de Montréal



Place d'accueil Expo 67



<http://archivesdemontreal.com/documents/2010/11/placeaccueil.gif>

Favoriser la marche



<https://pixabay.com/fr/users/jackmac34-483877/>



New-York – Pont de Brooklyn

Michela Simoncini/Flickr/CC BY 2.0

<https://www.tripsavvy.com/how-to-walk-the-brooklyn-bridge-442746>

Avons nous un pont comparable à Montréal?

Avons nous un pont comparable à Montréal?

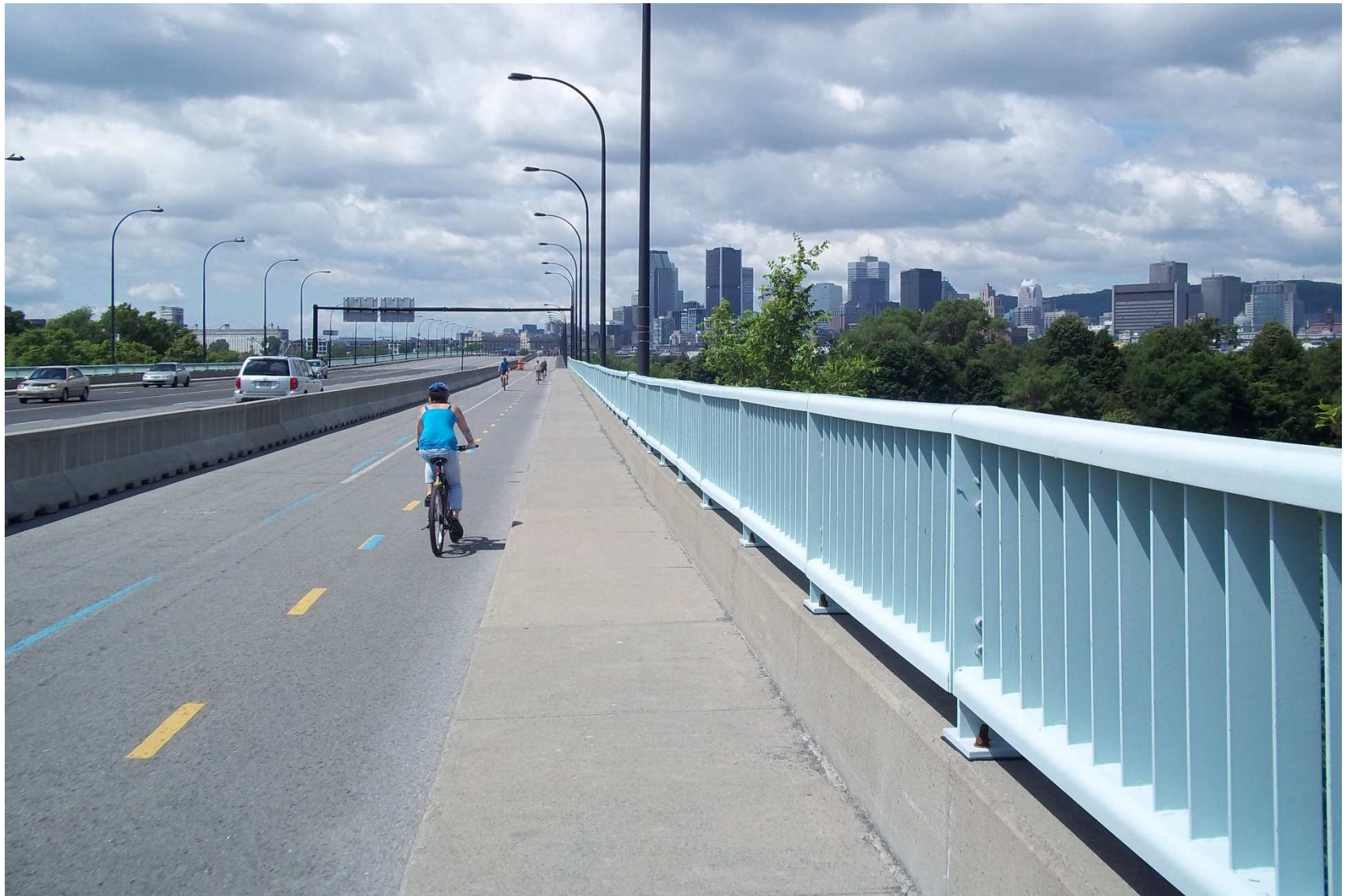


Idej Elixe Wikipedia

Pont de la Concorde - Montréal

[https://fr.wikipedia.org/wiki/Pont_de_la_Concorde_\(Montr%C3%A9al\)](https://fr.wikipedia.org/wiki/Pont_de_la_Concorde_(Montr%C3%A9al))

Trottoir et piste cyclable sur le pont de l'Île Sainte-Hélène



Trottoir et piste cyclable sur le pont de la Concorde



<http://blogue.parcourscanada.com/montreal-a-velo-du-vieux-port-aux-iles-sainte-helene-et-notre-dame/pont-concorde-montreal/>

Pont de la Concorde

Actuellement

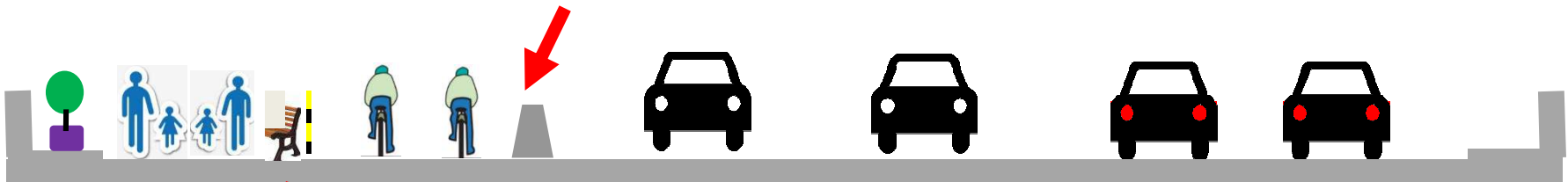


Crédit photo GoogleMaps

Pont de la Concorde en regardant vers le Casino

Pont de la Concorde

Proposition d'un nouveau partage des infrastructures






Crédit photo GoogleMaps
Banc: publique Wikipédia
Hibiscus: Pixabay Websi

Pont de la Concorde en regardant vers le Casino

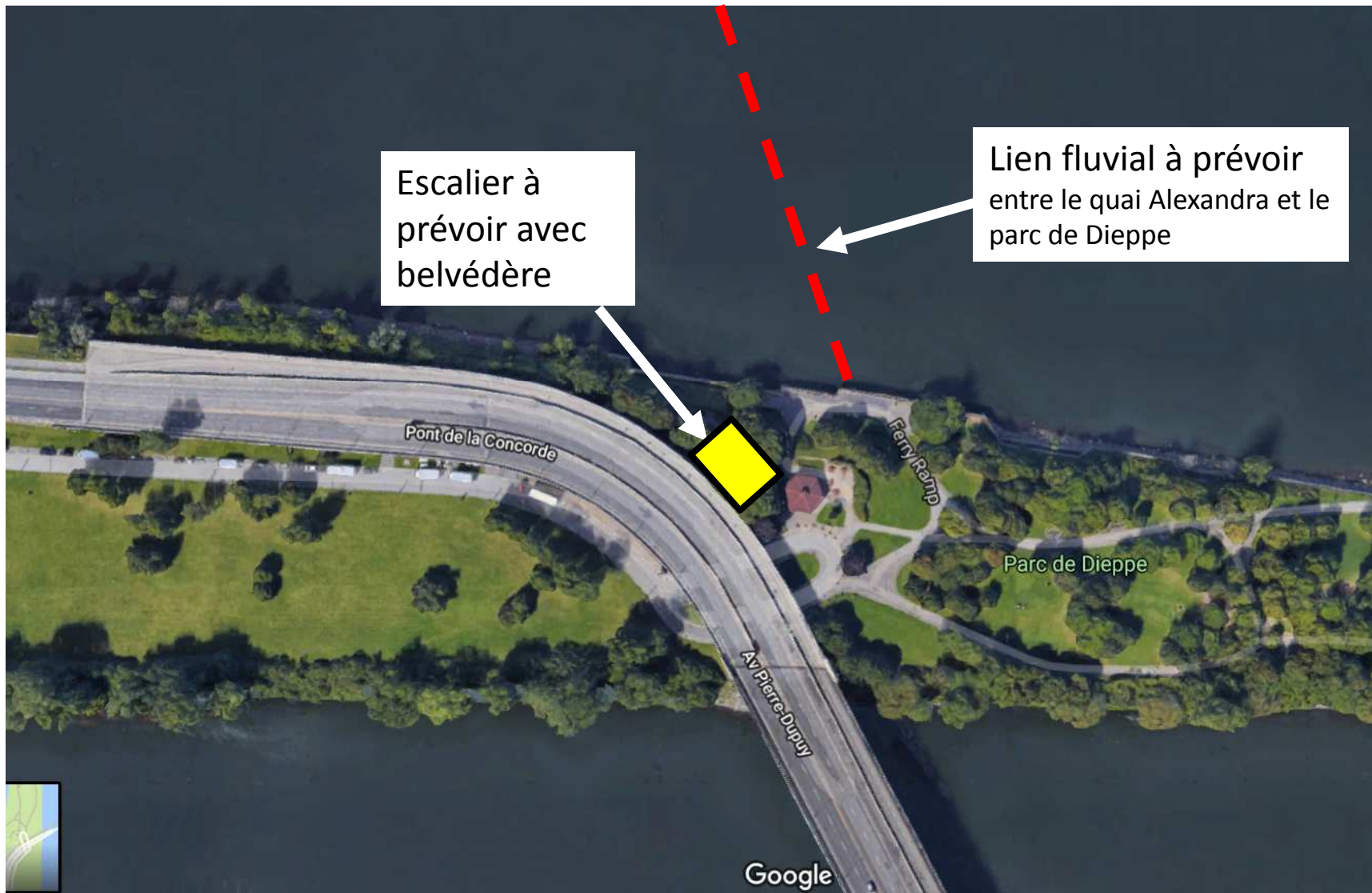
Réseau piétonnier pour la Cité du Havre et le parc de Dieppe via le pont de la Concorde



-  Liens piétonnier actuel ou existant dans le passé
-  Lien piétonnier existant à améliorer
-  Lien piétonnier à prévoir dans le futur vers Verdun

 Lien fluvial à prévoir

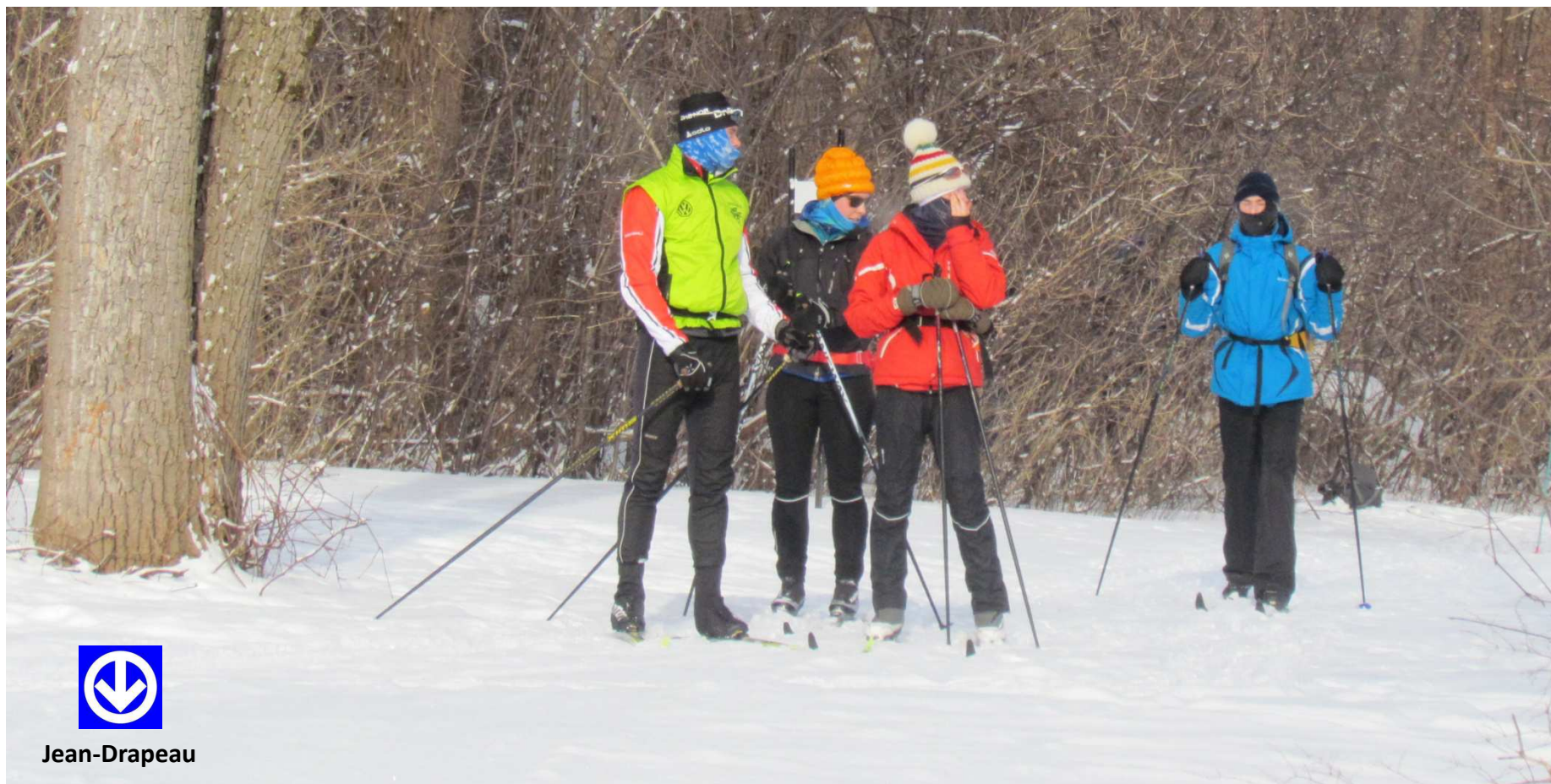
Réseau piétonnier pour la Cité du Havre et le parc de Dieppe via le pont de la Concorde



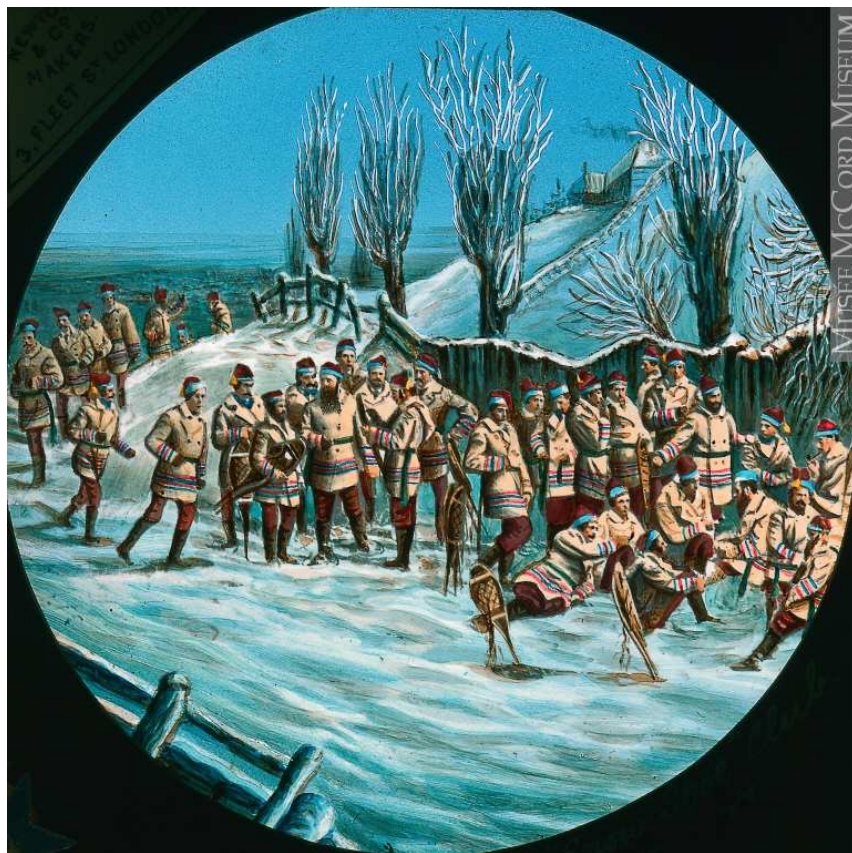
Favoriser le ski de fond



Ski de fond au parc Jean-Drapeau en 2019 ?



Crédit photo: Ginette Gagné



Le club de raquettes Terra Nova,
 Montréal, Qc, 1875,
 W. Notman
 N-0000.25.1085 © Musée McCord
<http://www.mccord-museum.qc.ca/fr/collection/artefacts/N-0000.25.1085/>



Skieurs sur le mont Royal,
 carte postale, avant 1926
 Source BANQ:
<http://www.banq.qc.ca/collections/images/notice.html?id=0002635582>

Montréal 1861



Carte Ville de Montréal 1861 M988.184.2 © Musée McCord
<http://collections.musee-mccord.qc.ca/fr/collection/artefacts/M988.184.2>

Recommandations pour le ski de fond

Création d'un comité où vont siéger des skieurs qui feront des recommandations sur les infrastructures de ski de fond actuelles et futures

Prévoir un **refuge chauffé** et une **salle de fartage** pour les skieurs près de la station de métro Jean-Drapeau.

Promouvoir l'utilisation des pistes de ski de fond durant tout l'hiver (pas seulement lors de la Fête des neiges)

Promouvoir **l'école de ski de fond** existante (Écorécréo) au parc Jean-Drapeau

Prendre des mesures pour une **ouverture rapide des pistes de ski de fond** après une tempête

Sensibiliser les piétons pour éviter le **piétinement** des pistes de ski de fond

Avoir **des équipements adaptés** pour tracer les pistes dans des conditions de neige changeante

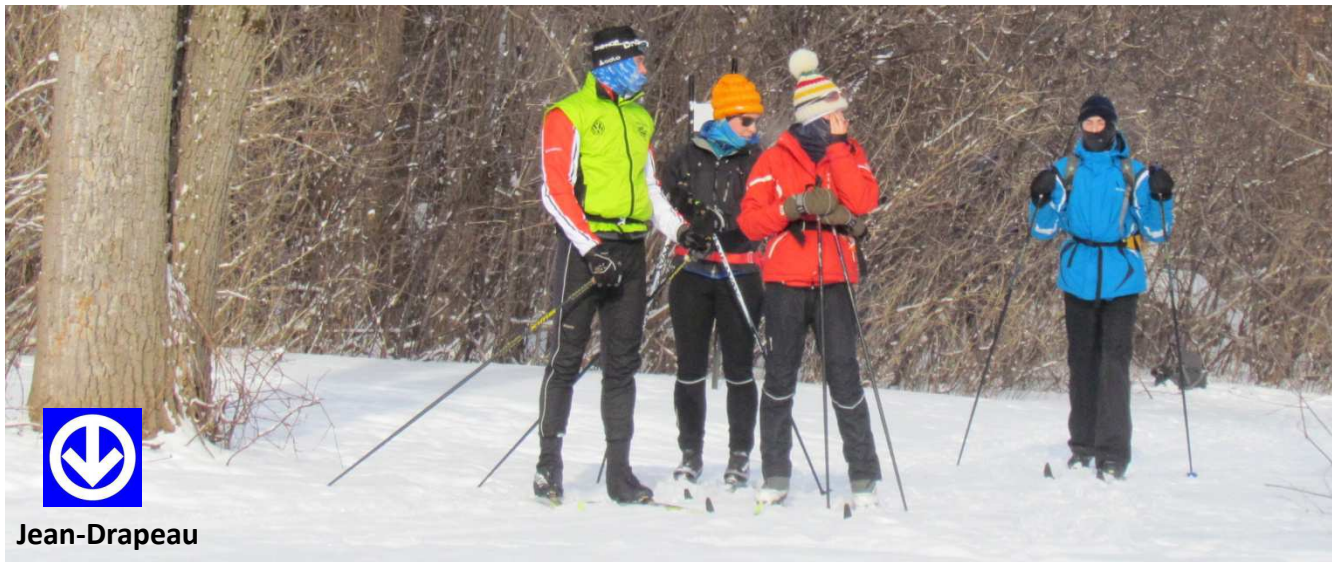
Devrait-on permettre des parcours de course à pied sur des pistes de ski de fond?

Lors d'un événement de course à pied hivernal, exiger du promoteur de course à pied de défrayer **entièrement les coûts** pour la restauration rapide des pistes de ski de fond endommagées par le piétinement des coureurs.

Équipement pour tracer des pistes de ski de fond Dameuse



Crédit photo Pinoth

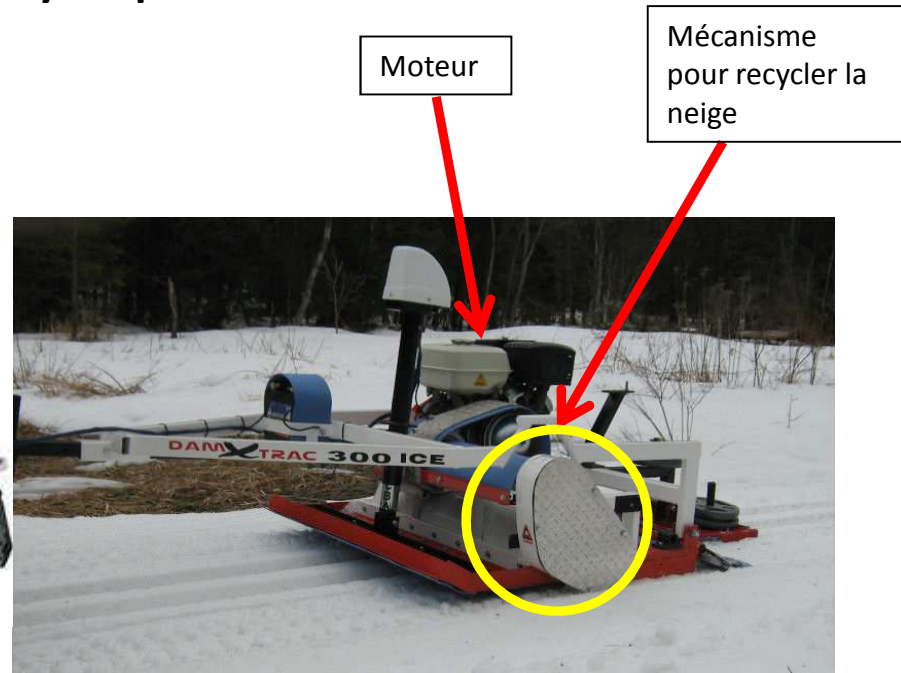


Jean-Drapeau

Crédit photo Ginette Gagné
Les amis du parc Angrignon

Équipement pour tracer des pistes de ski de fond

Dameuse plus économique pour pistes n'ayant pas de dénivelé



Crédit photo Tiller Tech Estrie

Dameuse économique avec mécanisme pour recycler la neige durcie

Notes:

Ce type d'équipement peu dispendieux est utile pour terrains plats et pour tracer des pistes de ski de fond classique en milieu forestier. Ce type d'équipement est bien pratique pour tracer des pistes pour des courses d'orientation en ski.

Tiller tech Estrie Canada

Production sur commande de juin 2018 à septembre 2018

DamXtrac Ice

Moteur de 9hp à 25hp situé sur le traineau qui recycle la neige durcie

Équipement pour tracer des pistes de ski de fond

Equipement **pas** adapté aux conditions de Montréal...



Traceuse sans mécanisme pour recycler la neige durcie

Notes:

Type d'équipement similaire utilisé au parc Angrignon et d'autres parcs à Montréal. Ce type d'équipement **ne** devrait **plus** être utilisé sur l'île de Montréal. Elle ne peut pas recycler la neige durcie.

Écoles de ski de fond sur l'île de Montréal

Les amis de la montagne



<http://www.lemontroyal.qc.ca>

GUEPE

Plusieurs parcs



<http://www.guepe.qc.ca/>

Plein air interculturel

Association récréative Milton Parc
Plusieurs parcs et parc du Mont-Royal



<http://www.pleinairinterculturel.com/>

ÉCORÉCRÉO

Parc Jean-Drapeau



<http://www.ecorecreo.ca/fr/Accueil/>

GO Plein air

Bois de Liesse

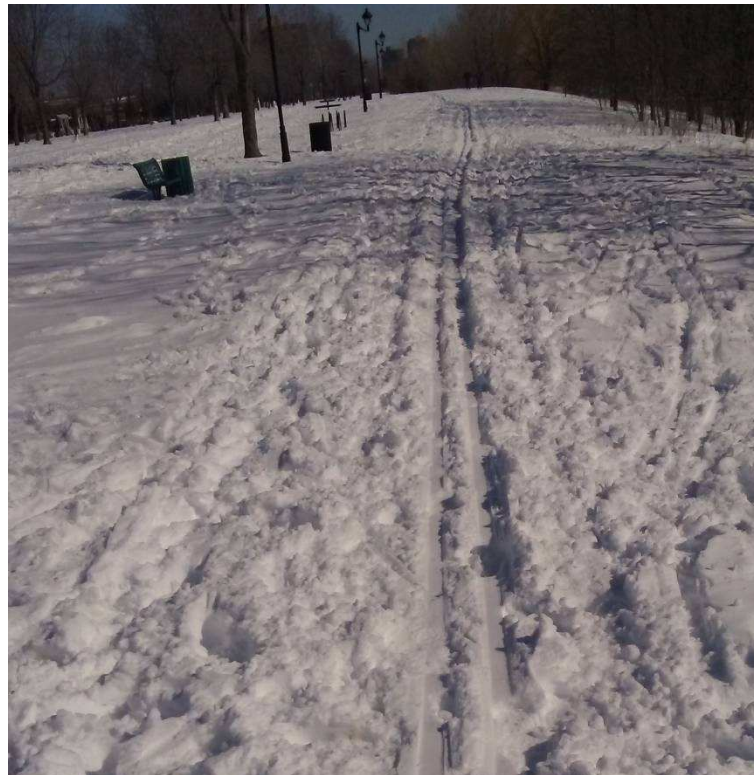


<http://www.gopleinair.org/cours-ski-de-fond/>

Une meilleure signalisation pour le respect des pistes de ski de fond



Piste du long du fleuve à Verdun
Au mois de mars, de belles conditions de neige fraîche, des pistes tracées la veille.



Piste du long du fleuve à Verdun
Le lendemain, les pistes sont piétinées.



Signalisation proposée
au 50 m

Une meilleure signalisation pour le respect des pistes de ski de fond



Balisage actuel du réseau de ski de fond au parc Angrignon

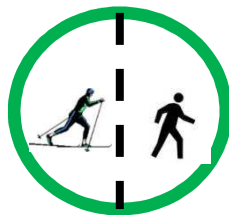


Actuel



Proposé

Balisages proposés



Nouveaux équipements sportifs

Nouveaux équipements sportifs

Dans les parcs montréalais les équipements sportifs sont souvent conçus exclusivement pour la saison estivale.

Points observés

- Impossibilité d'une utilisation hivernale du bâtiment,
- les toilettes ne sont pas chauffées,
- absence d'eau potable,
- inexistence de locaux pour permettre aux organismes et clubs sportifs d'entreposer de l'équipement pour leurs activités hivernales

Nous recommandons qu'au parc Jean-Drapeau, des salles chauffées et des lieux d'entreposage peu dispendieux soient prévus pour les clubs sportifs.

Nouveaux équipements sportifs

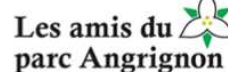


Crédit photo Société du parc Jean-Drapeau

Événements sportifs hivernaux

Événements populaires de ski de fond

Le Défi hivernal du parc Angrignon 2016



<http://randonnee.wixsite.com/defihivernal>

<https://www.facebook.com/lesamisduparcangrignon/>



CLUB D'ORIENTATION
RAMBLERS
ORIENTEERING CLUB

Événements populaires de ski de fond – Défi hivernal du parc Angrignon



Les amis du 
parc Angrignon

Photo par Alex Vakulenko



CLUB D'ORIENTATION
RAMBLERS
ORIENTEERING CLUB

Événements populaires de ski de fond – Défi hivernal du parc Angrignon



Les amis du 
parc Angrignon

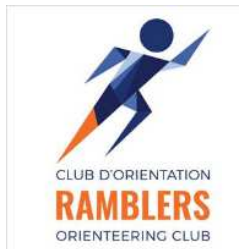
Photo par Alex Vakulenko



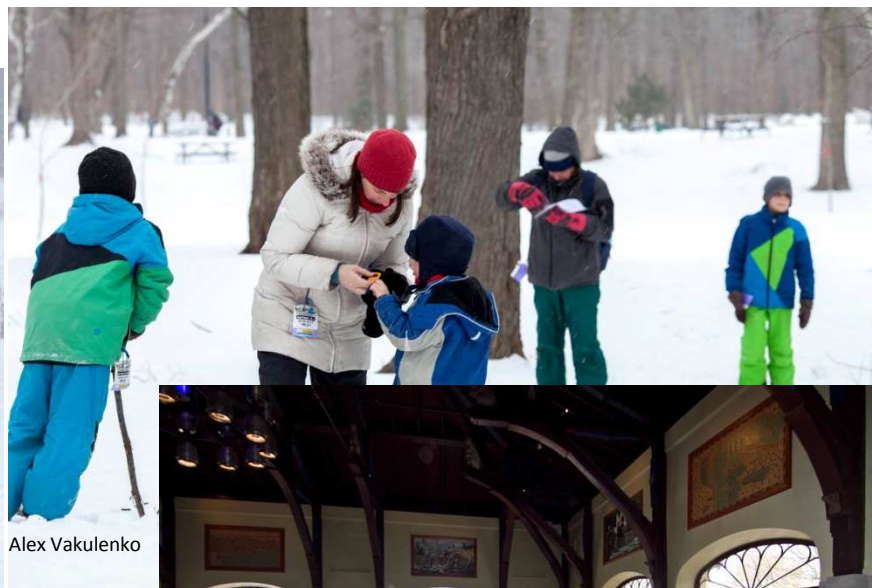
CLUB D'ORIENTATION
RAMBLERS
ORIENTEERING CLUB

Événements populaires de ski de fond

Le club d'orientation Ramblers Orienteering



Angrignon Crédit photo: Alex Vakulenko



Alex Vakulenko



Angrignon Crédit photo: Alex Vakulenko



Mont-Royal Crédit photo: Ramblers



Ste-Anne de Bellevue
Crédit photo: Ramblers

Plusieurs événements par année organisés dans divers parcs de l'île de Montréal

Site internet:

<https://ramblersmontreal.wordpress.com/>

Court vidéo sur le ski orienteering (80 sec)

<https://www.youtube.com/watch?v=S1SggdsbHlk>

Événements populaires de ski de fond

Parc Maisonneuve



Crédit photo: Jikko.ca



Crédit photo: Triathlon Québec

16 janvier 2016: La Babichoise

Courses à pied, de raquettes et diverses épreuves hivernales.

Avant, pendant et après la course, nous ferons des ateliers, des démonstrations et des présentations sur le triathlon d'hiver (enchaînement de la course en raquette, du patinage et du ski de fond).

<http://www.comptoir.com/la-babichoise-en-fete/>

28 janvier 2017: Découvrez les sports d'hiver du Pentathlon des neiges

Découvrez les sports d'hiver du Pentathlon des neiges le samedi 28 janvier au parc Maisonneuve

Une activité gratuite pour tous les amoureux de l'hiver, petits et grands

<http://www.comptoir.com/decouvrez-sports-dhiver-parc-maisonneuve/>



<https://www.facebook.com/Club-Raquette-Montr%C3%A9al-CRM-170298376392022/>



Événements populaires de ski de fond – Gatineau loppet



<https://www.espaces.ca/repertoire/destinations/635-trouvevotre-loppet-gatineau-loppet>

Événements populaires de ski de fond – Vasaloppet, Suède



<http://www.safesportid.com/blog/es/carreras/el-origen-de-la-vasaloppet-la-carrera-de-esqui-mas-popular-y-antigua/>

Événements populaires de ski de fond – Proposition du Défi du fleuve - 2021

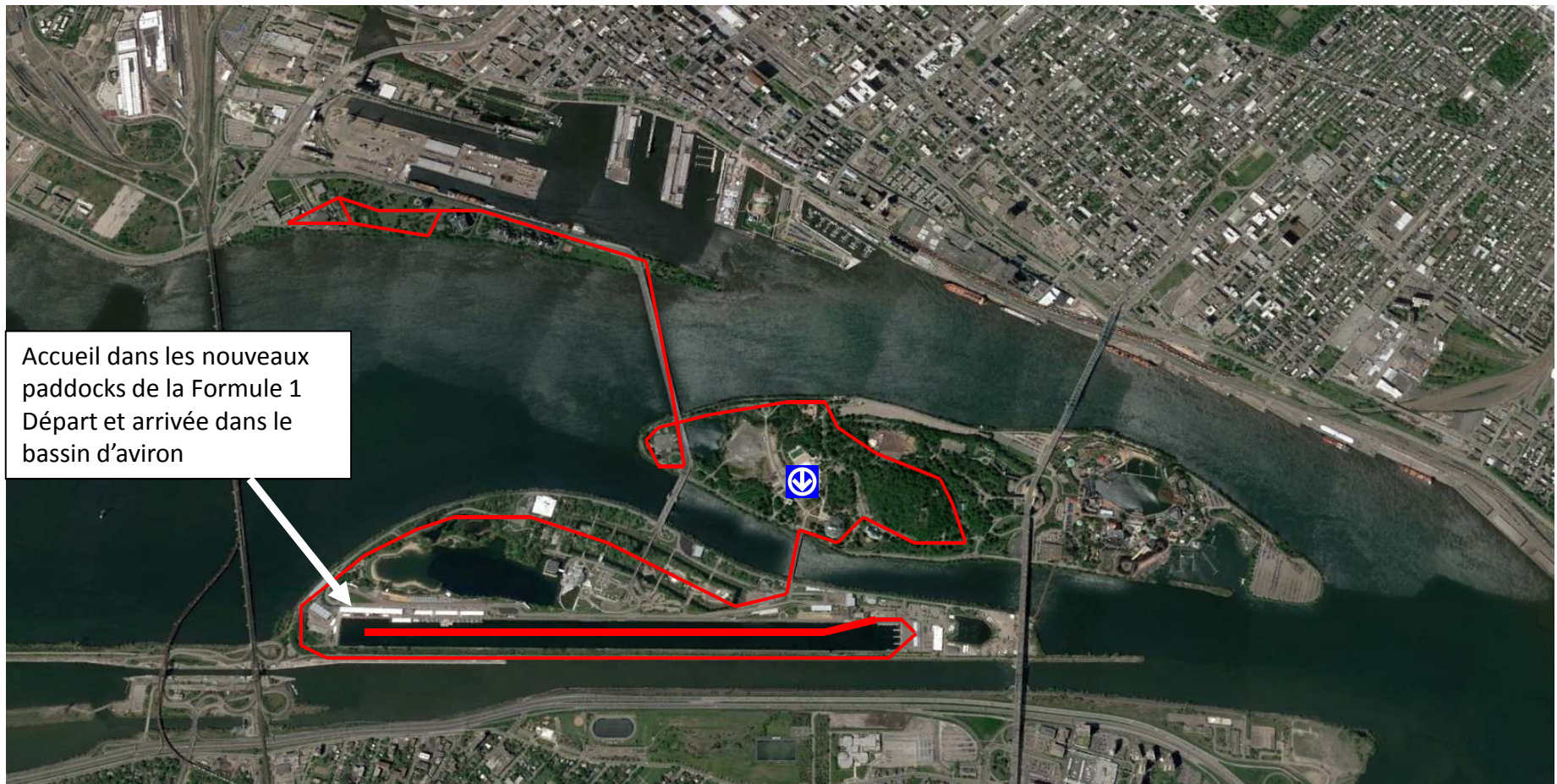
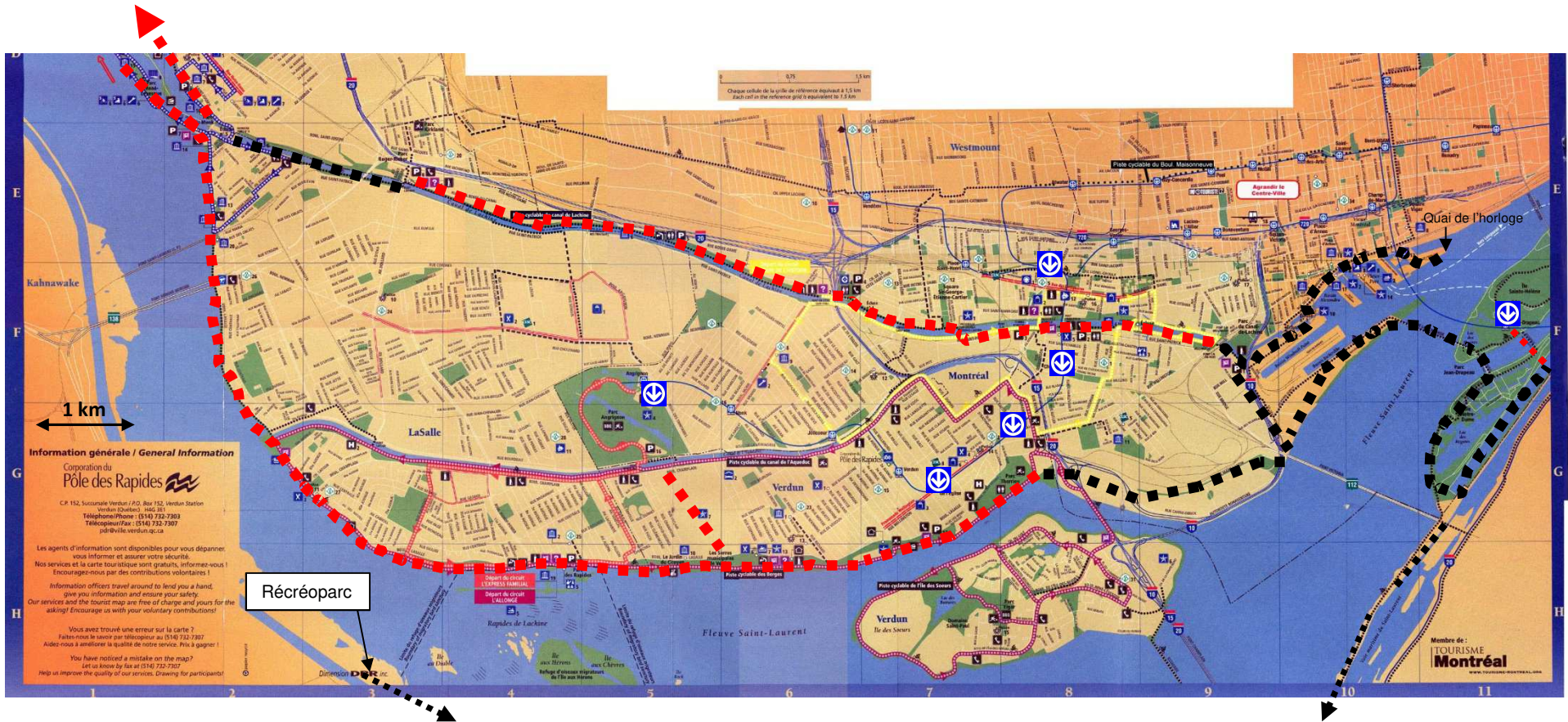


Photo aérienne Google Earth

Croquis par: Pierre Marcoux, mai 2018

Parcours touristique de ski de fond



Fond de carte réf. : Corporation du Pôle des rapides

- ■ ■ ■ ■ Réseau actuel de piste de ski de fond du grand Sud-Ouest
- ■ ■ ■ ■ Agrandissement proposé du réseau de pistes de ski de fond touristique

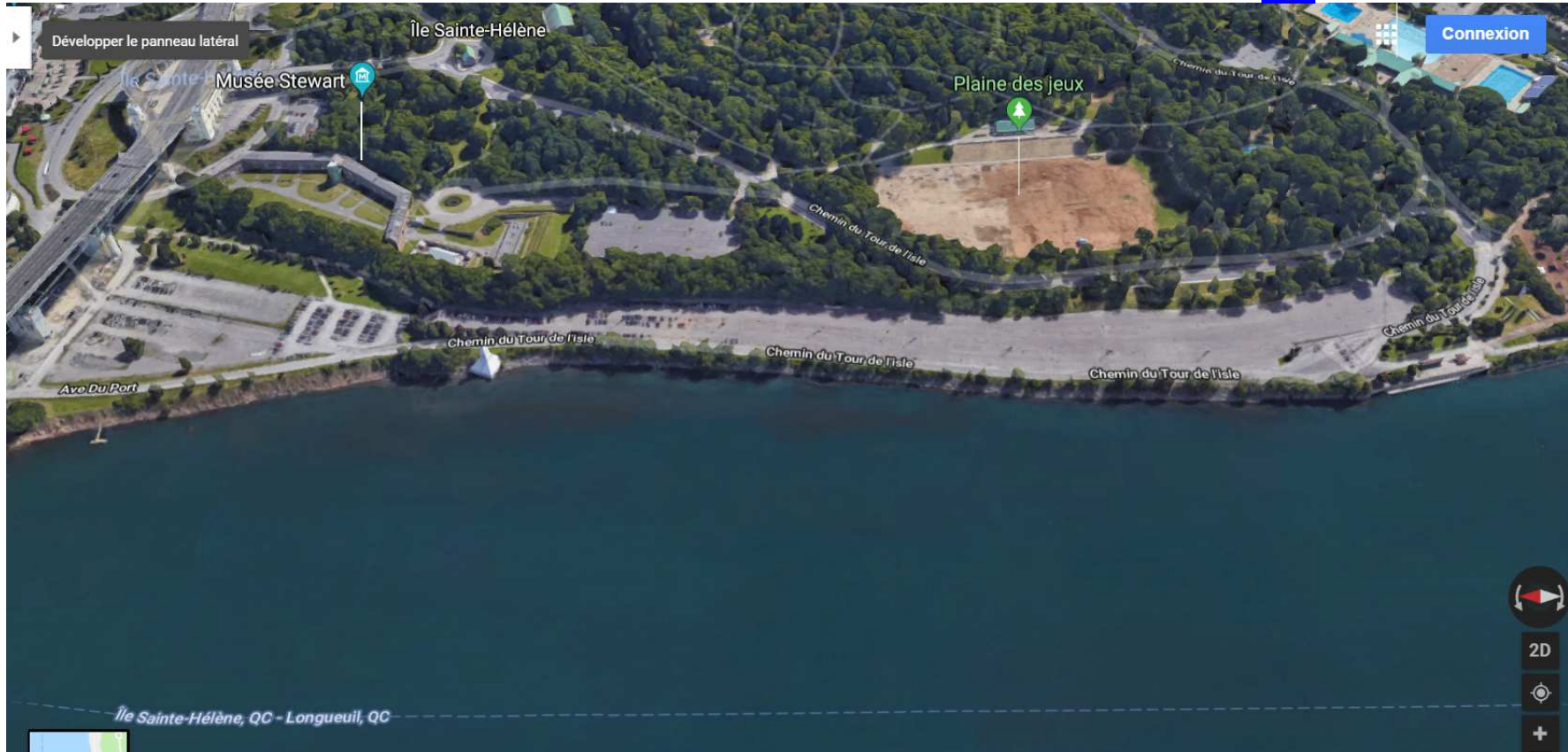
Tracé des pistes de ski de fond <http://www.skigrandsudouest.com/>



Vers le Récrcéoparc de Côte-Sainte-Catherine
 (Lors d'événements futurs sur digue de la Voie Maritime)

Biodiversité

L'objectif du PMAD est d'avoir 17% du territoire en espaces verts



Biodiversité

L'objectif du PMAD est d'avoir 17% du territoire en espaces verts



Espaces à convertir pour
augmenter la biodiversité

Biodiversité



Espaces à convertir pour augmenter la biodiversité



<https://www.flickr.com/photos/mpaquin2011/>

Références sur le ski de fond

Fédérations sportives reliés au ski de fond

Ski de fond Québec <http://www.skidefondquebec.ca/>

Triathlon Québec <http://www.triathlonquebec.org/>

Orienteering Québec <http://www.orienteringquebec.ca>

Vidéo sur l'orientation en ski

Championnat d'orientation en ski (1min 20 sec) <https://www.youtube.com/watch?v=S1SgdsbHlk>

Page Facebook sur des clubs d'orientation locaux

Club d'orientation Ramblers <https://www.facebook.com/ramblersorienteering/>

Club de Granby Accro-O-sports <https://www.facebook.com/Accro-O-Sport-423750727707745/>

Club d'orientation d'Ottawa <https://www.facebook.com/OttawaOC/>