

# SECTEUR DES FAUBOURGS À L'OCPM

PAR CHRISTINE BEAULIEU ET LOUIS MACHADO  
MONTRÉAL, 9 AVRIL 2019



PORT  MONTRÉAL

# À PROPOS DU PORT DE MONTRÉAL



# MOTEUR LOGISTIQUE

- **1<sup>er</sup>** port dans l'est du Canada et **2<sup>e</sup>** port au Canada
- **Seul** port à conteneurs au Québec
- **2 000** navires par année
- **2 500** camions par jour
- **60 à 80** trains par semaine







## MOTEUR ÉCONOMIQUE

---

- **19 000 EMPLOIS** directs, indirects et induits pour le Canada

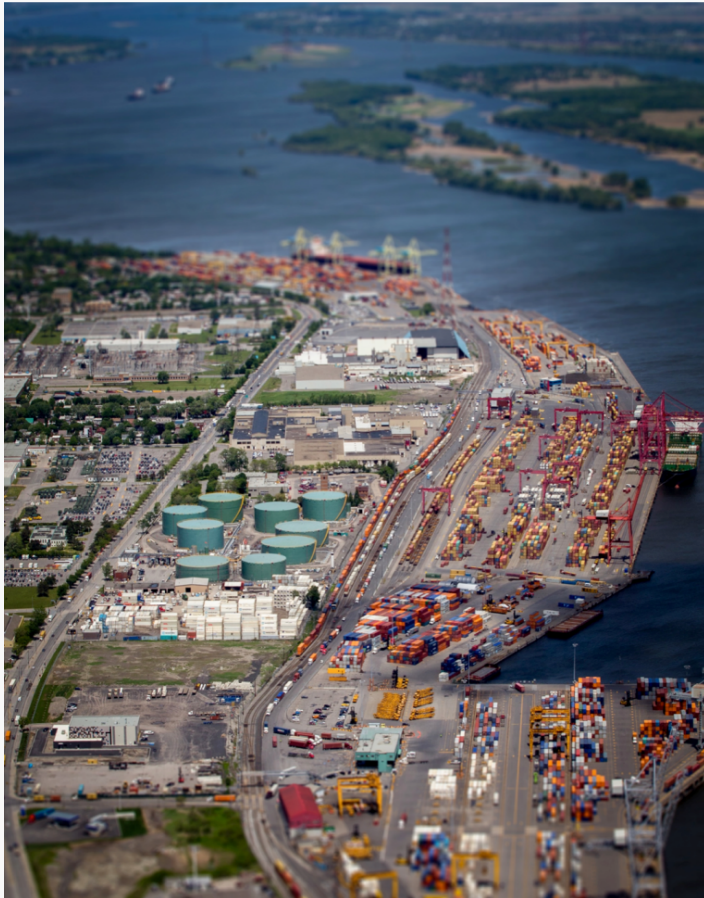
---

- **2,6 MILLIARDS \$** par an en retombées économiques pour le Canada

---

- Des recettes fiscales de plus de **300 MILLIONS \$** par an pour les administrations publiques provinciale et fédérale

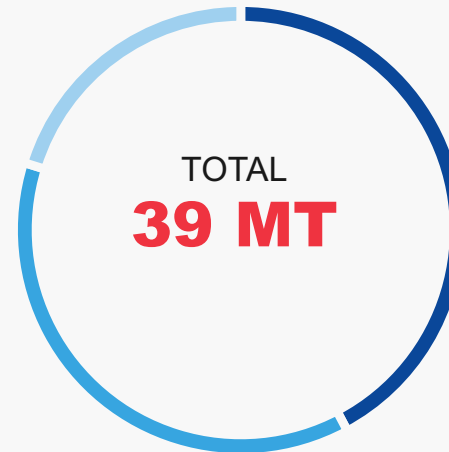






# UN PORT DIVERSIFIÉ


**2018 | ANNÉE RECORD**

Croissance de 2,3 %



 **VRAC LIQUIDE**  
16,4 MT

 **CONTENEURS**  
14,5 MT  
1,7 M EVPs

 **VRAC SOLIDE**  
8,1 MT



# UN PORT DE CROISIÈRES

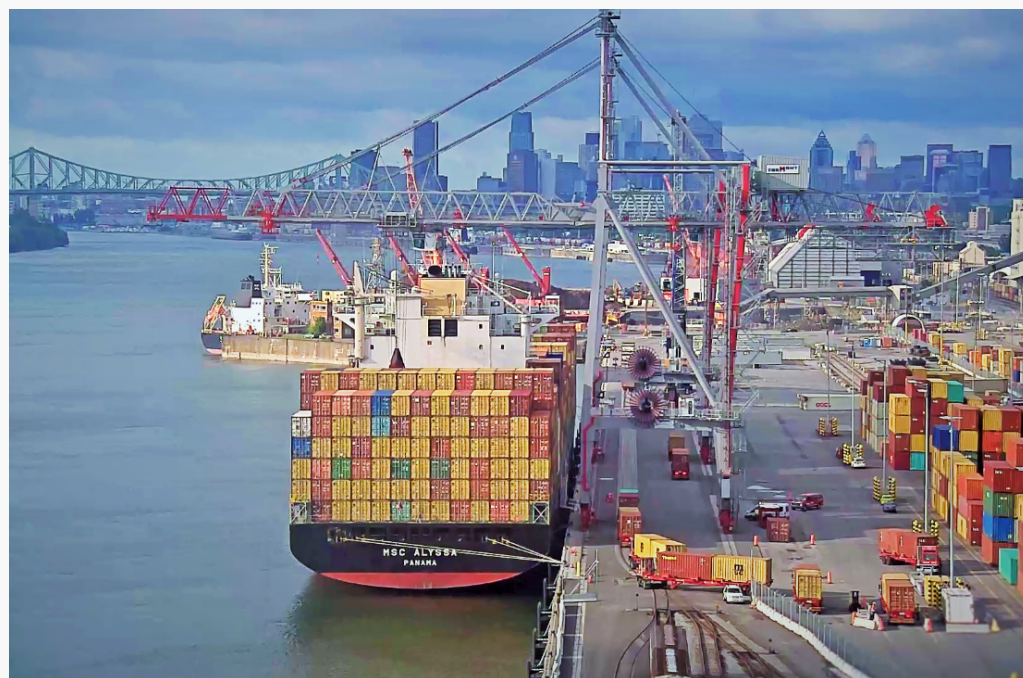
**2018 | ANNÉE RECORD**

Croissance de 11 %



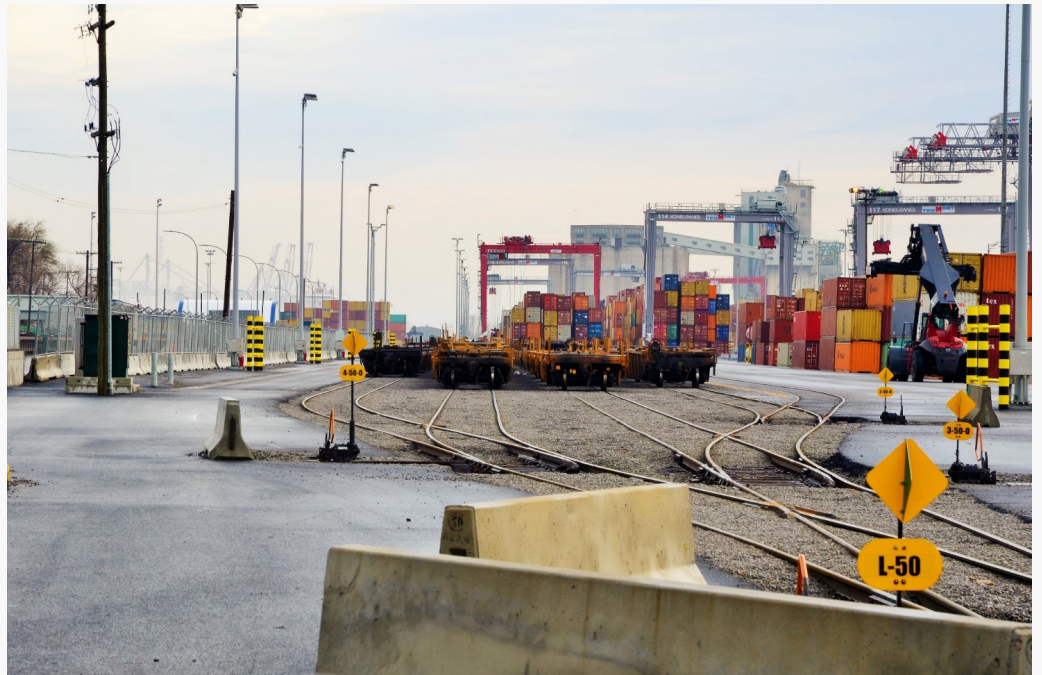
**126 887**  
CROISIÉRISTES ET  
MEMBRES  
D'ÉQUIPAGE

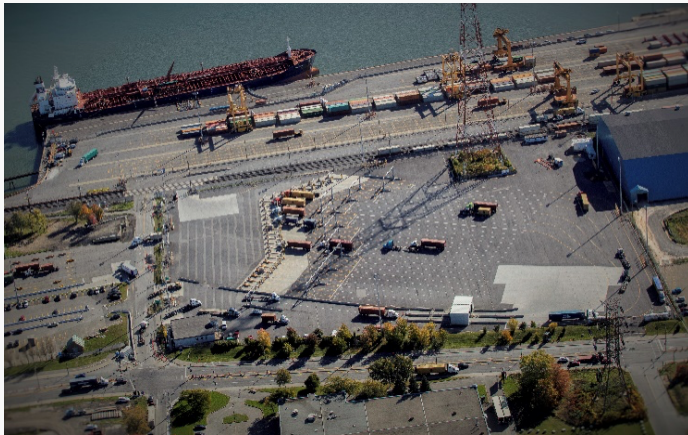
# SON HISTOIRE MONTRÉAL : UNE VILLE PORTUAIRE





# IMPORTANCE DES VOIES FERRÉES





## IMPORTANCE DES VOIES FERRÉES

---

- **100 km** de voies ferrées

---

- **60 à 80 trains** par semaine

---

- **45 % des marchandises** transportées par train

---

- Réseau ferroviaire qui **ne peut pas être entravé**

# OUVERTURE ET VUE SUR LE FLEUVE







## ACCÈS AUX QUAIS

---

- Enjeux de sécurité, opérations, ententes et lois

---

- Législation fédérale limitant l'accès aux quais aux personnes autorisées

---

- Le Port est une installation maritime et soumis au *Règlement sur la sûreté du transport maritime*

---

# UN PORT AU COEUR DE LA COMMUNAUTÉ

- Rôle de citoyen corporatif responsable
- 26 km, 4 arrondissements à Montréal et ville de Montréal-Est et 4 km à Contrecoeur
- Rôle de moteur économique en phase avec les préoccupations des citoyens
- Projets réalisés :
  - Cession au Vieux-Port
  - Promenade Bellerive





#PortMTL

## GRAND QUAI DU PORT DE MONTRÉAL

---

- Infrastructures maritimes contemporaines à la hauteur de la renommée internationale de la métropole
  - Espaces publics accessibles gratuitement avec des vues imprenables sur le fleuve et la ville
  - Centre d'interprétation portuaire : exposition *Histoire de navires*
  - Espaces locatifs uniques à Montréal
-





## PROJETS EN COURS

---

- Points d'observation et plantation d'arbres

---

- Plage à Promenade Bellerive

---

- Groupe de travail pour l'amélioration de l'interface ville/port

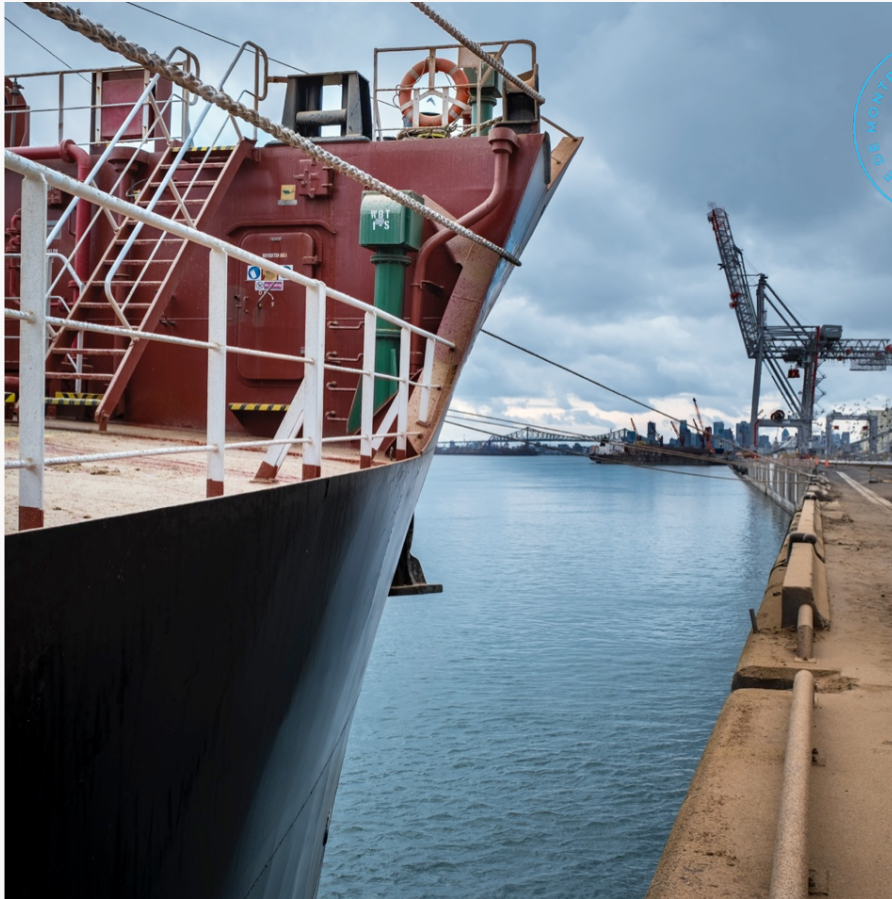
---

- Passerelle à la hauteur de la rue Visitation

# DÉVELOPPEMENT IMMOBILIER PRÈS DU PORT

- Opérations 24 heures sur 24, 7 jours sur 7 et des voies ferrées à proximité
- Travaux en 2020 aux sections 24 à 42 avec l'ajout de 2 voies ferrées
- Lignes directrices de la FCM et de l'Association des chemins de fer du Canada





**MERCI**

---

---

---

PORT  MONTRÉAL