



Groupe
ROUSSEAU LEFEBVRE
design + environnement

S'inspirer pour créer
Ateliers créatifs de l'OCPM

Ateliers créatifs, OCPM

- > Déroulement de la présentation: le processus de création
 - > Comprendre les objectifs
 - > L'esprit du lieu
 - > Faire preuve d'audace et de simplicité
 - > S'inspirer



Ateliers créatifs, OCPM

- > Développer la créativité
- > Comment s'y prendre?



Ateliers créatifs, OCPM

- > Comprendre les objectifs
 - > Augmenter les aires protégées en milieu urbain
 - > Doter l'agglomération d'un nouveau parc
 - > Marquer l'entrée de ville
 - > Retisser les liens
 - > Créer un point d'attrait



Ateliers créatifs, OCPM

- > Comprendre les objectifs
- > Augmenter les aires protégées en milieu urbain



Source : Forêt La Blanche, Lac aux Hérons

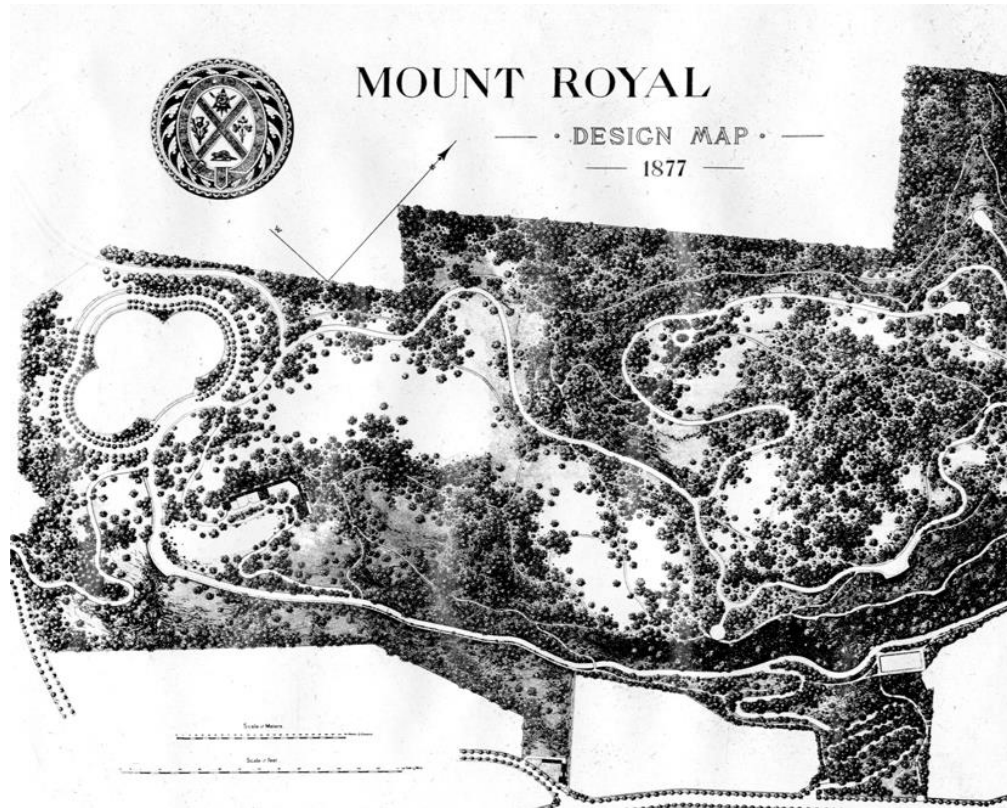


Source : Le parc du Mont-Royal Photo: les amis de la montagne



Ateliers créatifs, OCPM

- > Comprendre les objectifs
- > Doter l'agglomération d'un nouveau parc



Source : Plan du Parc du Mont-Royal, 1877, Frederick Law Olmsted



Source : Soft Rocker Chair par Sheila Kennedy



Ateliers créatifs, OCPM

- > Comprendre les objectifs
- > Retisser les liens



Source : Projet El Valle, Espagne, Francisco Leiva Ivorra architecte



Source : Pont trampoline, concours d'idées Paris, AZC architecte



Ateliers créatifs, OCPM

- > Comprendre les objectifs
- > Marquer l'entrée de ville



Source : Promenade Samuel-de-Champlain, Commission de la capitale nationale



Source : Quartier Chinois, Montréal, Journal de Montréal



Ateliers créatifs, OCPM

- > Comprendre les objectifs
- > Créer un point d'attrait



Source : Millenium Park, Chicago



Source : Square Viger, Montréal



Ateliers créatifs, OCPM

- > Définir l'esprit du lieu
 - > Son histoire
 - > Sa morphologie
 - > Son contexte géographique
 - > Ses composantes
 - > Sa faune

- > Pour reconnaître les potentiels et les contraintes



> Processus de création

Audace



Ateliers créatifs, OCPM

- > Processus de création
- > Audace



Source : Démarche du concours international d'idées YUL-MTL, Clément Boistel



Groupe
ROUSSEAU LEFEBVRE

Ateliers créatifs, OCPM

- > Processus de création
- > Audace



Source : West 8



Groupe
ROUSSEAU LEFEBVRE

Ateliers créatifs, OCPM

- > Processus de création
- > Audace: dans les déplacements



Source : Passerelle dans la cime des arbres au Royal Botanical Garden de Kew



Groupe
ROUSSEAU LEFEBVRE

Ateliers créatifs, OCPM

- > Processus de création
- > Audace: dans les déplacements



Source : Moses bridge, Pays-Bas

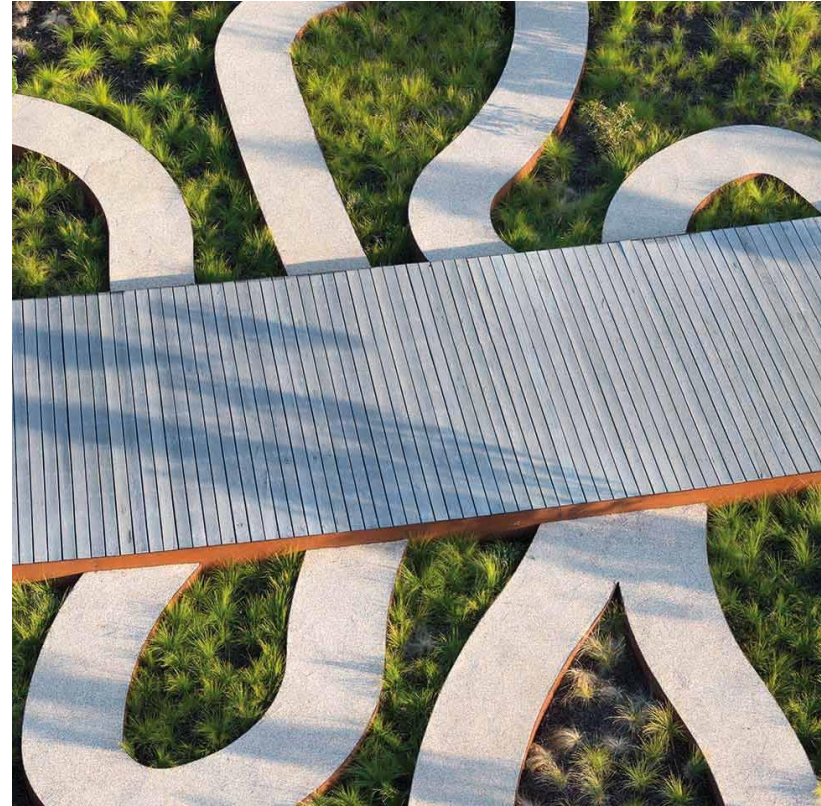


Source : Festival de Jardin à Vöcklabruck, Autriche



Ateliers créatifs, OCPM

- > Processus de création
- > Audace: dans les formes



Source : Royal Botanic Garden, Cranbourne, Australie. Photos : Taylor Cullity Lethlean



Groupe
ROUSSEAU LEFEBVRE

Ateliers créatifs, OCPM

- > Processus de création
- > Audace: dans la signalétique



Source : Panneau d'interprétation au National Park of Sweden.



Source : Philippe Becker Design, Winged Wisdom. Photo : Monique Deschaines



Ateliers créatifs, OCPM

- > Processus de création
- > Audace: dans le mobilier



Source : Parc Vijversburg, Pays-Bas



Groupe
ROUSSEAU LEFEBVRE

Ateliers créatifs, OCPM

- > Processus de création
 - > Audace: dans le mobilier



Vallée boisée de Brilon en Allemagne: [Planergruppe Oberhausen.](#)



Vallée boisée de Brilon en Allemagne: [Planergruppe Oberhausen.](#)



> Processus de création

Simplicité



Ateliers créatifs, OCPM

- > Processus de création
- > Simplicité: le naturel



Source : Parc Martin Luther King. Photo : Atelier Jacqueline Osty



Source : Penn Park, Université de Pennsylvania. Photo : mvvainc.com



Ateliers créatifs, OCPM

- > Processus de création
 - > Simplicité: le concept végétal



Source : Parc Frédéric-Back, Montréal. Photo : Ville de Montréal



Groupe
ROUSSEAU LEFEBVRE

Ateliers créatifs, OCPM

- > Processus de création
- > Simplicité: le geste



Source : Cloud Gate, Chicago Tribune



Groupe
ROUSSEAU LEFEBVRE

> Processus de création

S'inspirer



Ateliers créatifs, OCPM

- > S'inspirer
- > Le parc



Source : Garden by the Bay, Singapour



Groupe
ROUSSEAU LEFEBVRE

Ateliers créatifs, OCPM

- > S'inspirer
 - > Le parc: intégrer la nature



Source : Parc linéaire, axe Bonaventure, Groupe Rousseau Lefebvre



Groupe
ROUSSEAU LEFEBVRE

Ateliers créatifs, OCPM

- > S'inspirer
 - > Le parc: l'ambiance



Source : Parc Vijversburg, Pays-Bas



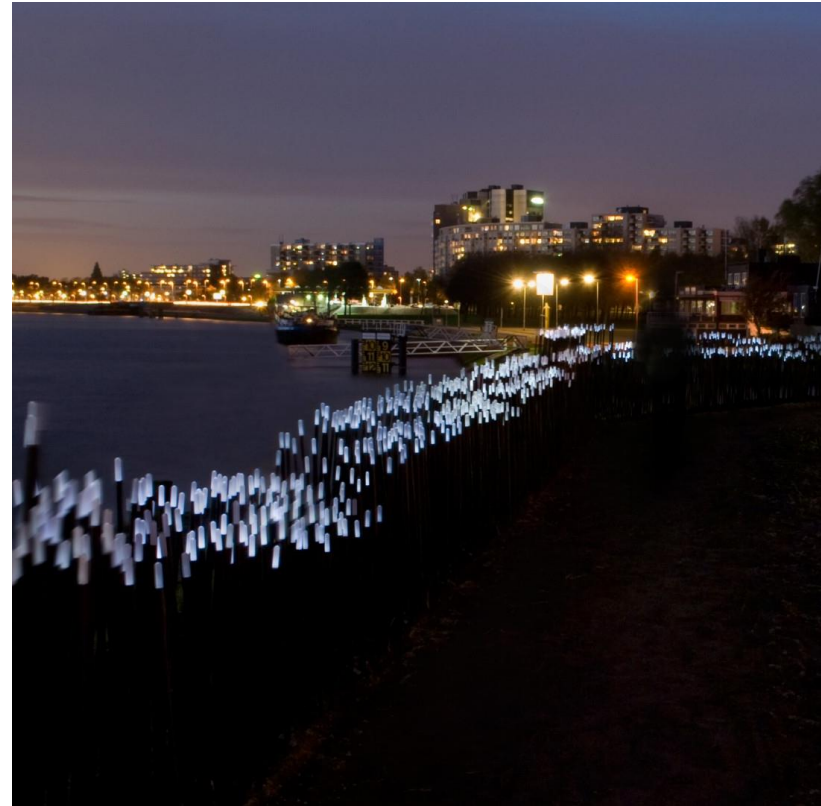
Groupe
ROUSSEAU LEFEBVRE

Ateliers créatifs, OCPM

- > S'inspirer
 - > Le parc: l'ambiance nocturne



Source : Waterlicht. Photo : Daan Roosengaarde



Source : Dune 4.2. Photo : Daan Roosengaarde



Ateliers créatifs, OCPM

- > S'inspirer
- > Le parc: l'ambiance nocturne



Source : Northern Expressway, Adélaïde, Australie. Photo : Taylor Cullity Lethlean



Groupe
ROUSSEAU LEFEBVRE

Ateliers créatifs, OCPM

- > S'inspirer
 - > Le parc: les phytotechnologies



Source : Labyrinthe d'eau, Parc Vijversburg, Pays-Bas



Groupe
ROUSSEAU LEFEBVRE

Ateliers créatifs, OCPM

- > S'inspirer
- > Entrée de ville



Eastlink Freeway Wood Marsh Architecture, Melbourne Australia



Groupe
ROUSSEAU LEFEBVRE

Ateliers créatifs, OCPM

- > S'inspirer
- > Entrée de ville: l'image



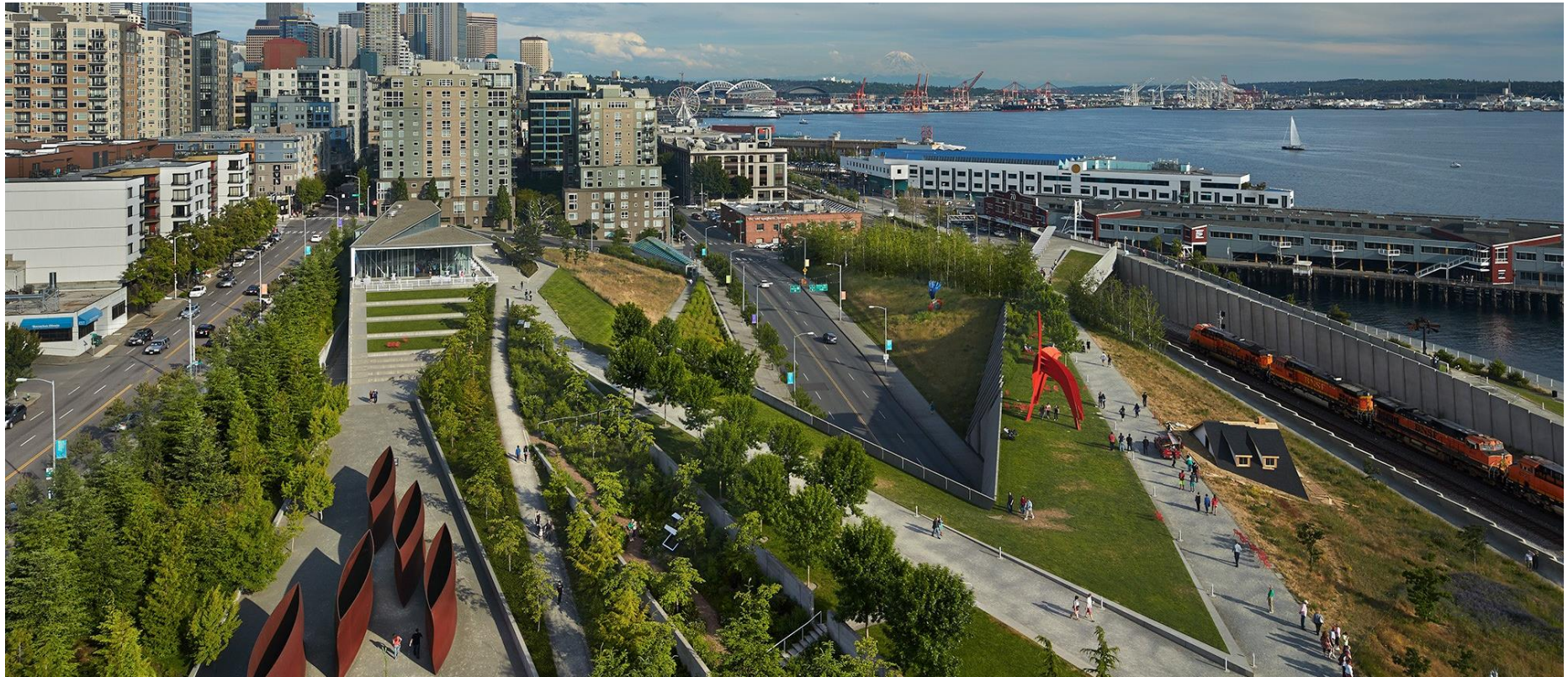
Source : Projet Rio Madrid. Photo : West 8



Groupe
ROUSSEAU LEFEBVRE

Ateliers créatifs, OCPM

- > S'inspirer
- > Entrée de ville: l'intégration urbaine



Seattle's Olympic Sculpture Park, Photo: Chicago architecture center



Ateliers créatifs, OCPM

- > S'inspirer
- > Entrée de ville: l'intégration urbaine



Source : Projet Bonaventure, entrée de ville de Montréal. Photo : Groupe Rousseau Lefebvre



Groupe
ROUSSEAU LEFEBVRE

Ateliers créatifs, OCPM

- > S'inspirer
 - > Entrée de ville: la symbolique



Source : Pont de contournement de l'Île des Sœurs, entrée de ville de Montréal. Image : Groupe Rousseau Lefebvre



Ateliers créatifs, OCPM

- > S'inspirer
 - > Entrée de ville: le mouvement



Source : Maya Lin. *Storm King Wavefield*, 2007-2008 Michigan, États-Unis. Photos : Maya Lin Studio



Groupe
ROUSSEAU LEFEBVRE

Ateliers créatifs, OCPM

- > S'inspirer
 - > Passerelle: la flexibilité



Source : Ville de Bordeaux



Groupe
ROUSSEAU LEFEBVRE

Ateliers créatifs, OCPM

- > S'inspirer
 - > Passerelle: le repère



Source : Nine Elms Bridge, Londres. Photo : Bystrup + Robin Snell



Groupe
ROUSSEAU LEFEBVRE

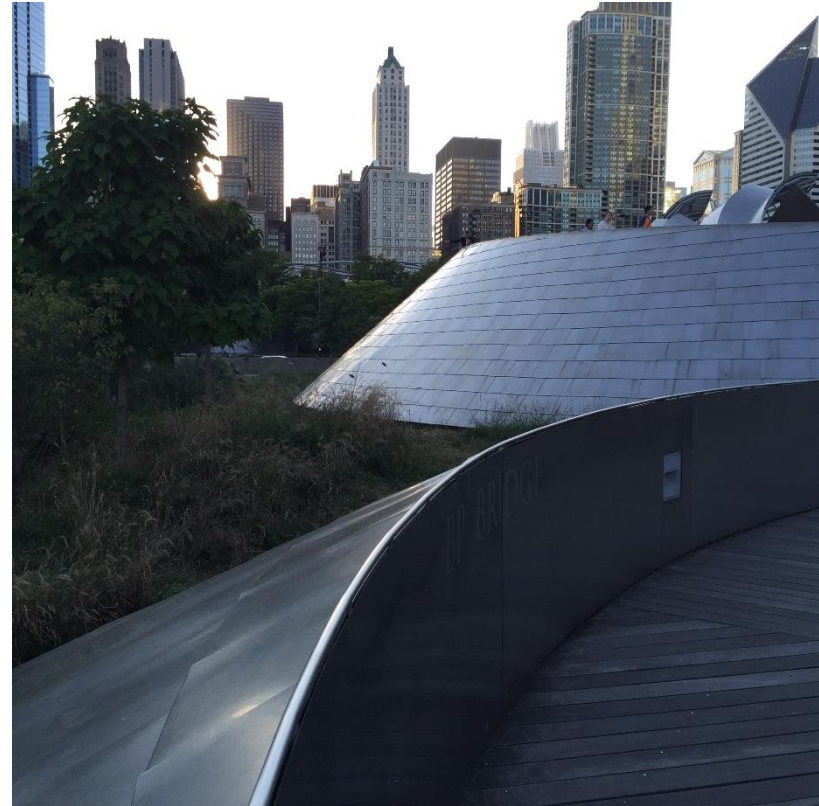
Ateliers créatifs, OCPM

> S'inspirer

> Passerelle: la forme



Source : Pont pédestre Frank Gehry, Chicago. Photo : Af asia archzine



Source : Rotterdam, Pays-Bas. Photos : Zones urbaines sensibles, zus.cc



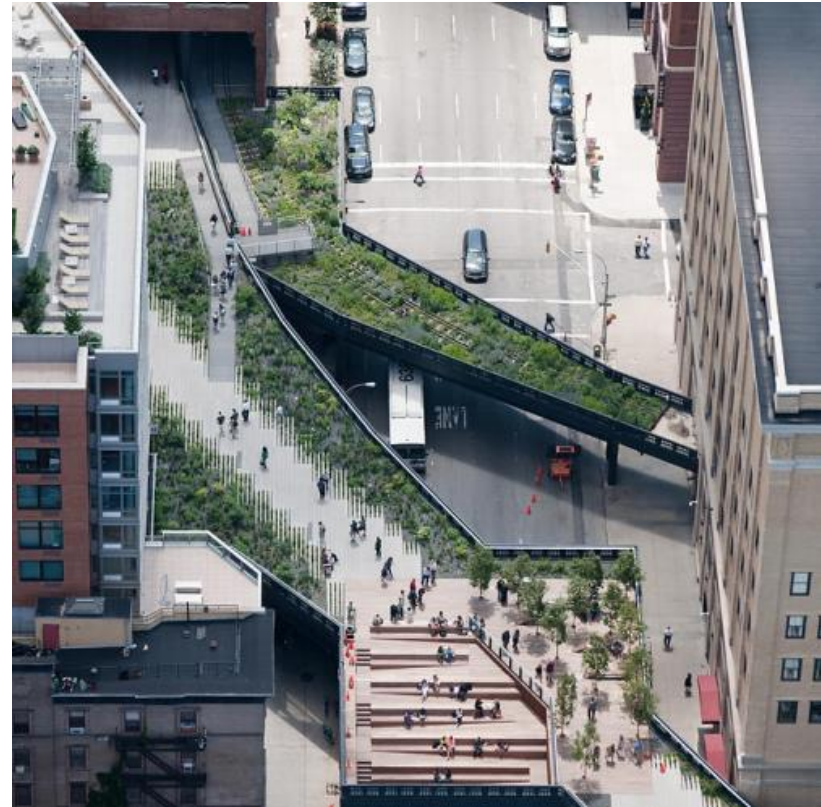
Groupe
ROUSSEAU LEFEBVRE

Ateliers créatifs, OCPM

- > S'inspirer
- > Passerelle: la connexion avec la périphérie



Source : Rotterdam, Pays-Bas. Photos : Zones urbaines sensibles, zus.cc



Source : High Line, New York, Friends of the High Line



Ateliers créatifs, OCPM

- > S'inspirer
- > Passerelle: l'ambiance



Source : Éclairage sous un viaduc, Pays-Bas par Herman Kuijer. Photos : designboom.com



Groupe
ROUSSEAU LEFEBVRE

Ateliers créatifs, OCPM

- > S'inspirer
- > L'art

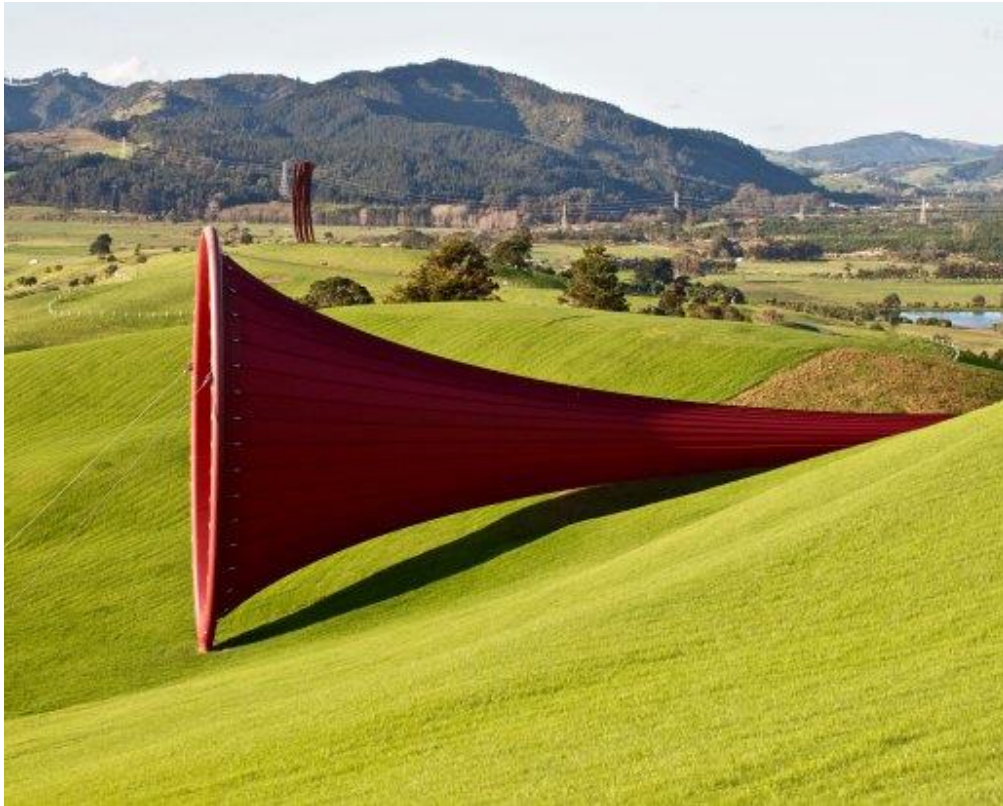


Source : Pont pédestre et cyclable à Reykjavik, Islande



Ateliers créatifs, OCPM

- > S'inspirer
- > L'art



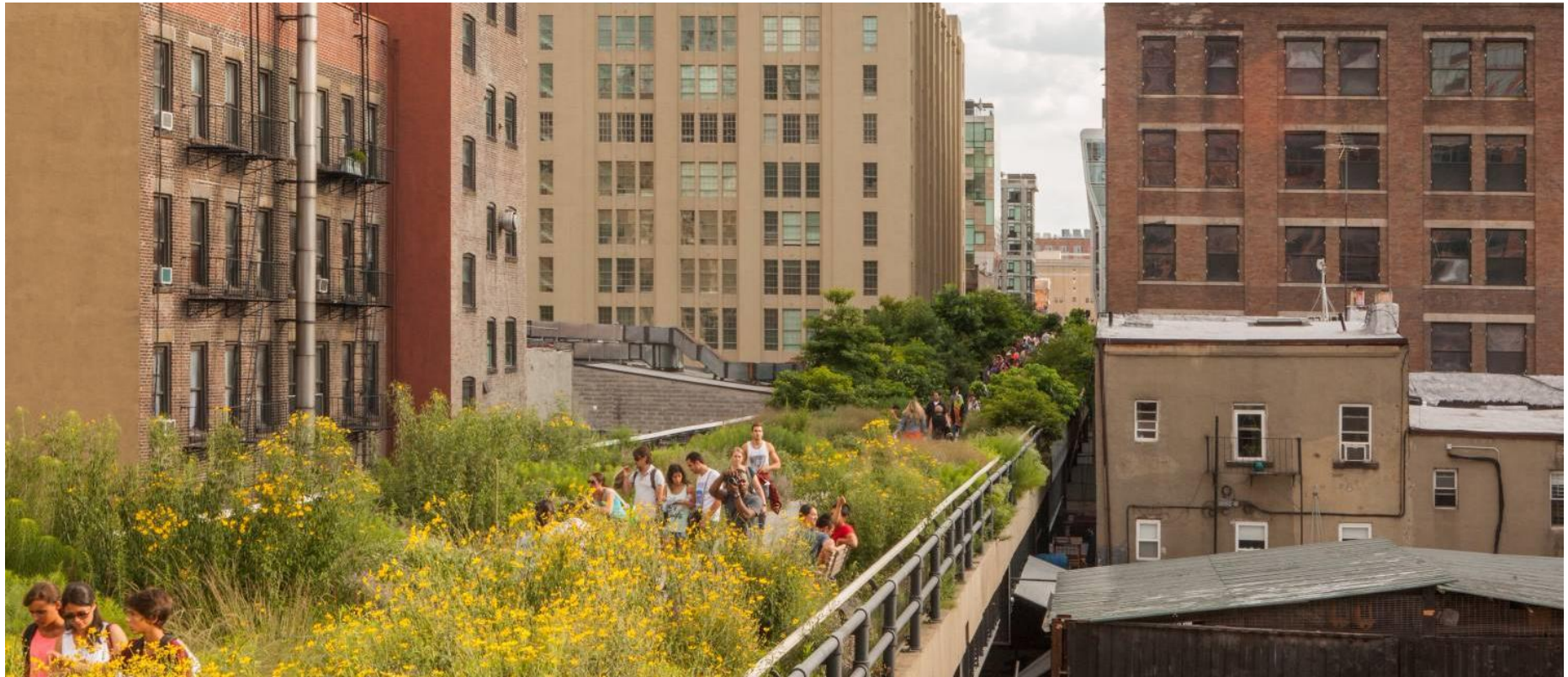
Source : Anish Kapoor, Gibbs Farm, Kaipara Harbour, Nouvelle-Zélande



Groupe
ROUSSEAU LEFEBVRE

Ateliers créatifs, OCPM

- > S'inspirer
 - > La biodiversité: le concept végétal



Source : High Line, New York, NYCgo.com



Groupe
ROUSSEAU LEFEBVRE

Ateliers créatifs, OCPM

- > S'inspirer
 - > La biodiversité: les habitats



Source : Parc Poelzone, Pays-Bas



Source : Groupe Rousseau Lefebvre

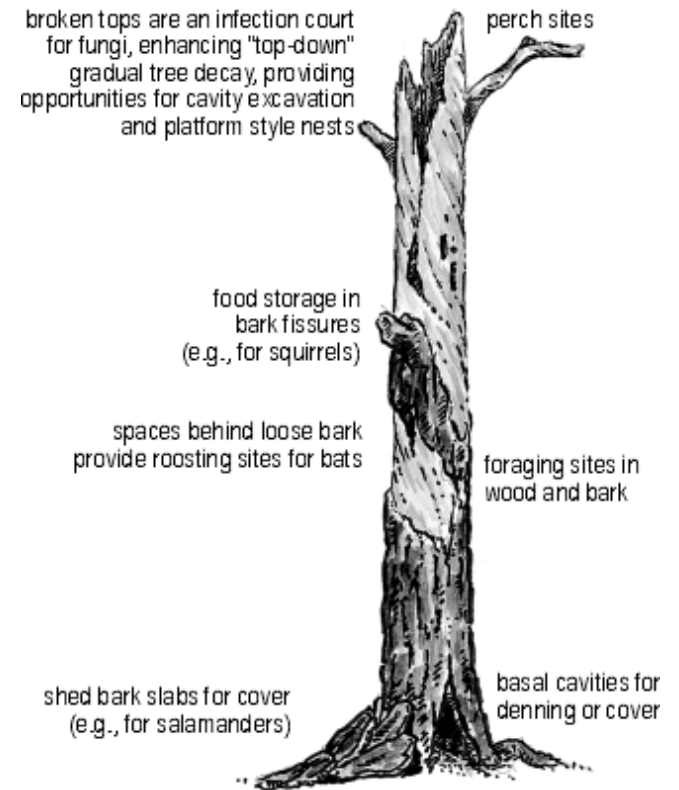


Ateliers créatifs, OCPM

- > S'inspirer
- > La biodiversité: les habitats



Source : Corridor de biodiversité arrondissement St Laurent, Groupe Rousseau Lefebvre



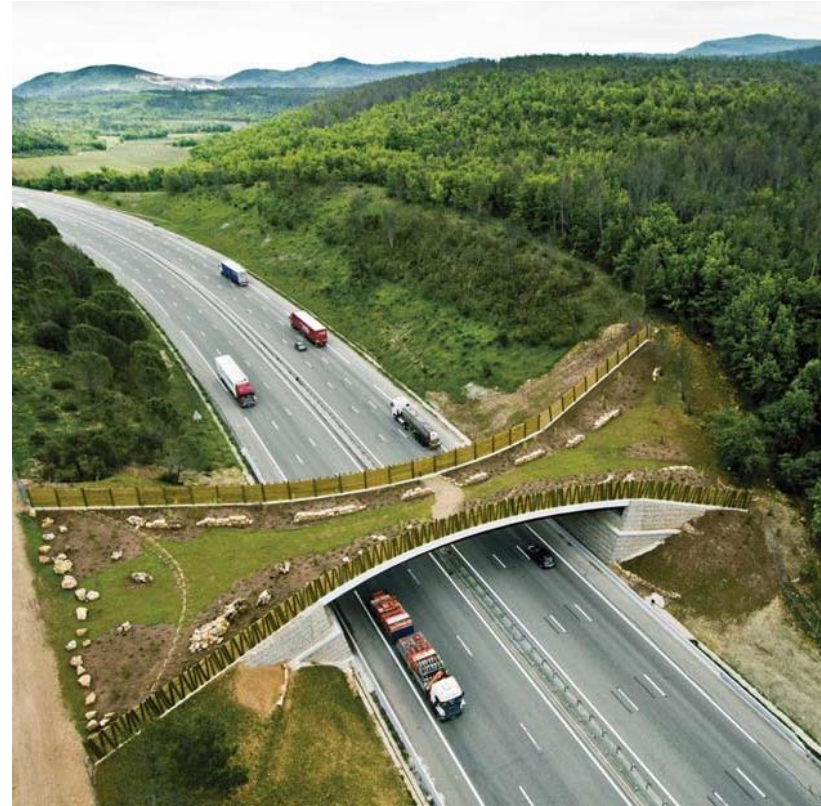
Source : Gouvernement de la Colombie Britannique

Ateliers créatifs, OCPM

- > S'inspirer
 - > La biodiversité: les passages fauniques



Source : Pont pour les animaux, dans la province Brabant-du-Nord, Pays-Bas



Source : Eco-pont de Brignoles, France



Ateliers créatifs, OCPM

- > S'inspirer
 - > La biodiversité: les passages fauniques



Source : Zoomland Ecoduct, Pays-Bas



Source : Parc Poelzone, Pays-Bas



Merci



Groupe
ROUSSEAU LEFEBVRE

www.rousseau-lefebvre.com