

Mémoire du CRE-Montréal  
sur le projet de place publique  
sur l'avenue McGill College



# Le Conseil régional de l'environnement de Montréal

- OBNL indépendant, fondé en 1996
- Instance régionale en environnement
- Enjeux environnementaux, d'aménagement et de mobilité
- Affilié au RNCREQ (16 CRE au Québec)
- [www.cremtl.qc.ca](http://www.cremtl.qc.ca)



# McGill College : trait d'union et parenthèse

---

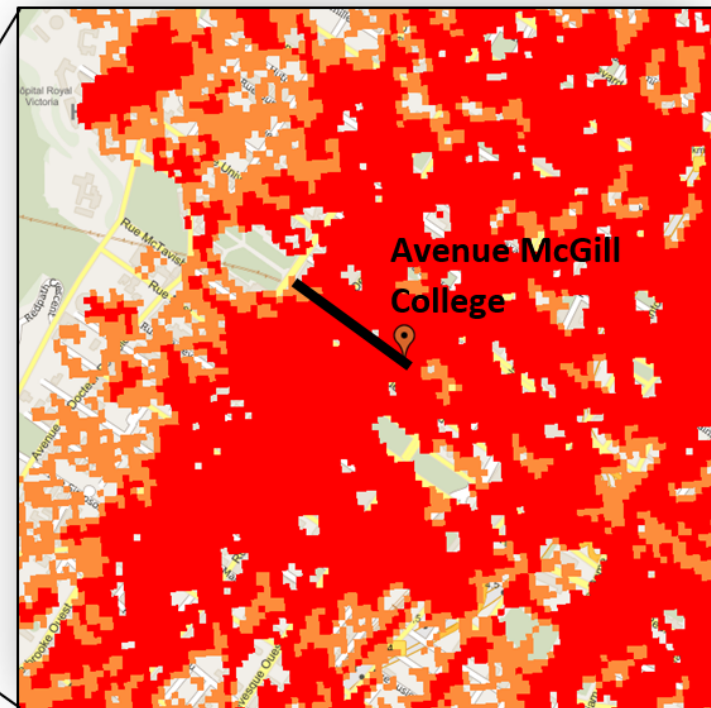
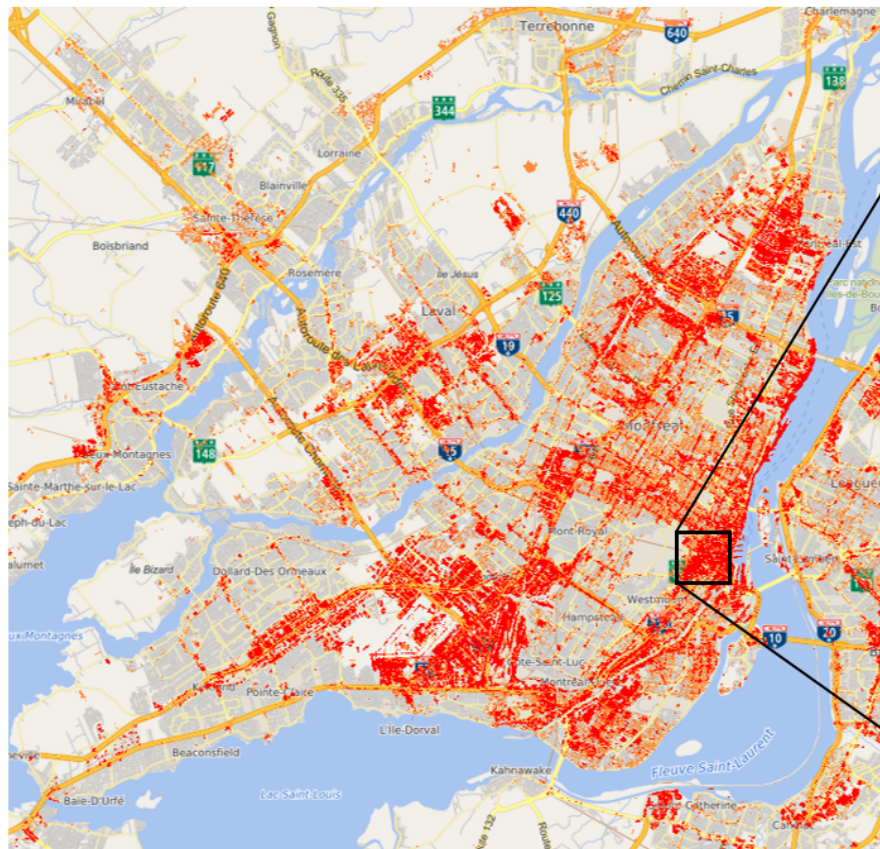
## TRAIT D'UNION

- Universités-Musées-Milieus d'affaires
- Fleuve-Montagne

## PARENTHÈSE

- Calme, fraîcheur

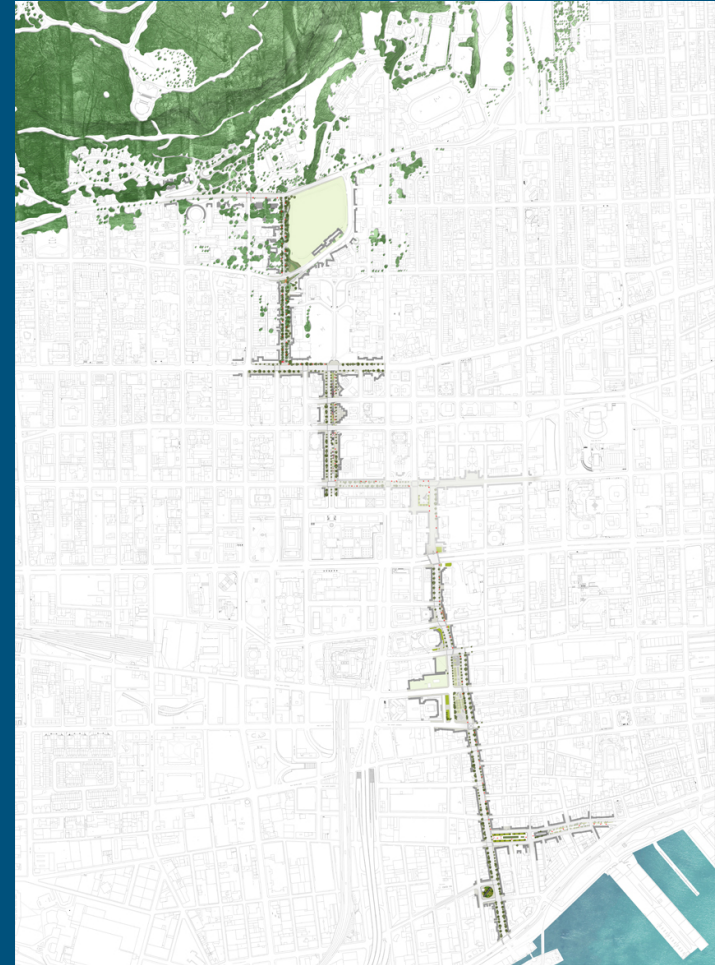
# Lutte aux îlots de chaleur urbains



# Recommandations

---

1. Concevoir la nouvelle place publique McGill College comme un tronçon fort et structurant de la Promenade Fleuve-Montagne.
2. Faire de la lutte aux îlots de chaleur urbains un principe de base dans la conception des aménagements de la nouvelle place publique.



# Recommandations

---

3. Mettre en place les mesures nécessaires pour augmenter la sécurité et la convivialité pour les piétons et les cyclistes.
4. Concevoir une stratégie alternative concernant le stationnement souterrain et les livraisons.
5. Faire de l'accessibilité universelle un principe de base des nouveaux aménagements.

# Recommandations

---

6. Concevoir l'aménagement pour une utilisation quatre saisons.
7. Mettre à profit les connaissances et le savoir-faire des institutions de recherche, de création et d'affaires qui bordent la future place publique, pour développer des solutions uniques d'aménagement et d'occupation de l'espace.