

La trame verte de l'est

6 objectifs de conservation et d'aménagement



1 Suppléer à la carence d'espaces naturels dans l'est de l'île de Montréal



2

Préserver la biodiversité en protégeant les quelques milieux naturels d'intérêt écologique qui restent

Paysage d'automne



Paysage d'été



Marais utilisé par le cerf de Virginie, la faune ailée et l'herpétofaune



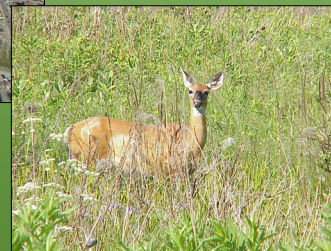
Les bois matures au sud de l'autoroute 40 sont des habitats fauniques de grande valeur pour le cerf de Virginie et les rapaces



Population de cerfs de Virginie dans le secteur des bois de l'Héritage et de la Réparation



Lieux de nidification de rapaces dont l'épervier de Cooper



Population estimée : 15 à 20 cerfs

Secteur de grande biodiversité sur l'île Bonfoin, l'île Haynes et l'embouchure de la Coulée Grou



Montréal...
naturellement

La partie amont du ruisseau Pinel



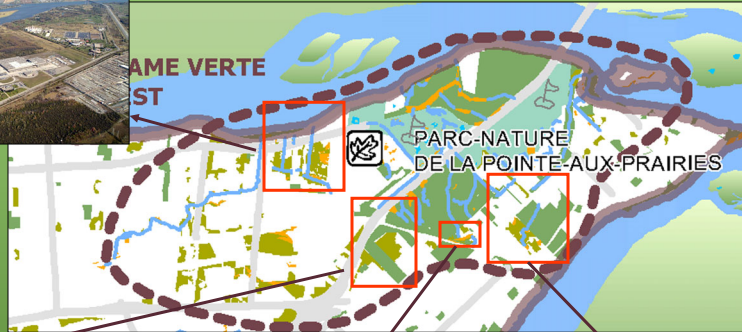
Montréal...
naturellement

3

Consolider les limites du parc-nature de la Pointe-aux-Prairies



Terrain adjacent à la rivière des Prairies



Le bois de la Réparation



La tête du bois de l'héritage



La tête de la coulée Grou

Montréal...
naturellement

4

Conserver les bois le long de l'autoroute 40 comme protection antibruit et comme élément de qualité visuelle d'un milieu fortement industrialisé, qui constitue une porte d'entrée sur Montréal



Refuge de plantes rares

dont

l'orme liège

l'érable noir

le staphylier à trois

folioles



Staphylier à trois folioles

Montréal...
naturellement

5

Assurer une alimentation d'eau adéquate au ruisseau Pinel, à la Coulée Grou et aux marais de tête ainsi qu'une eau de qualité

Bassin du ruisseau Pinel



Bassin de la Coulée Grou

6

Maximiser la connexion et l'accessibilité des espaces naturels pour la population et la faune

La rive de la rivière des Prairies



Bassin du ruisseau Pinel

Les bois de l'Héritage et de la Réparation, le bassin de la Coulée Grou, l'île Bonfoin