



Centre universitaire de santé McGill
McGill University Health Centre

*Projet d'intégration et
de développement urbains*
SITE GLEN



Luc Nadeau ingénieurs forestiers experts-conseils



ethnoscop



lemay
en collaboration avec

Daniel **Arbour** & Associés

PLAN CLINIQUE DU CUSM

Site Glen

- Médecine
- Chirurgie
- Oncologie
- Hôpital de Montréal pour enfants
- Sciences respiratoires
- Santé des femmes
- Programme cardiovasculaire
- Transplantation
- Centre de la vue
- Urologie
- Santé mentale
- Gériatrie
- Soins intensifs et coronariens
- Urgence

Site de la Montagne

- Médecine
- Chirurgie
- Orthopédie
- Trauma
- Orale & Maxillo-facial
- Neurosciences
- Soins intensifs et coronariens
- Urgence

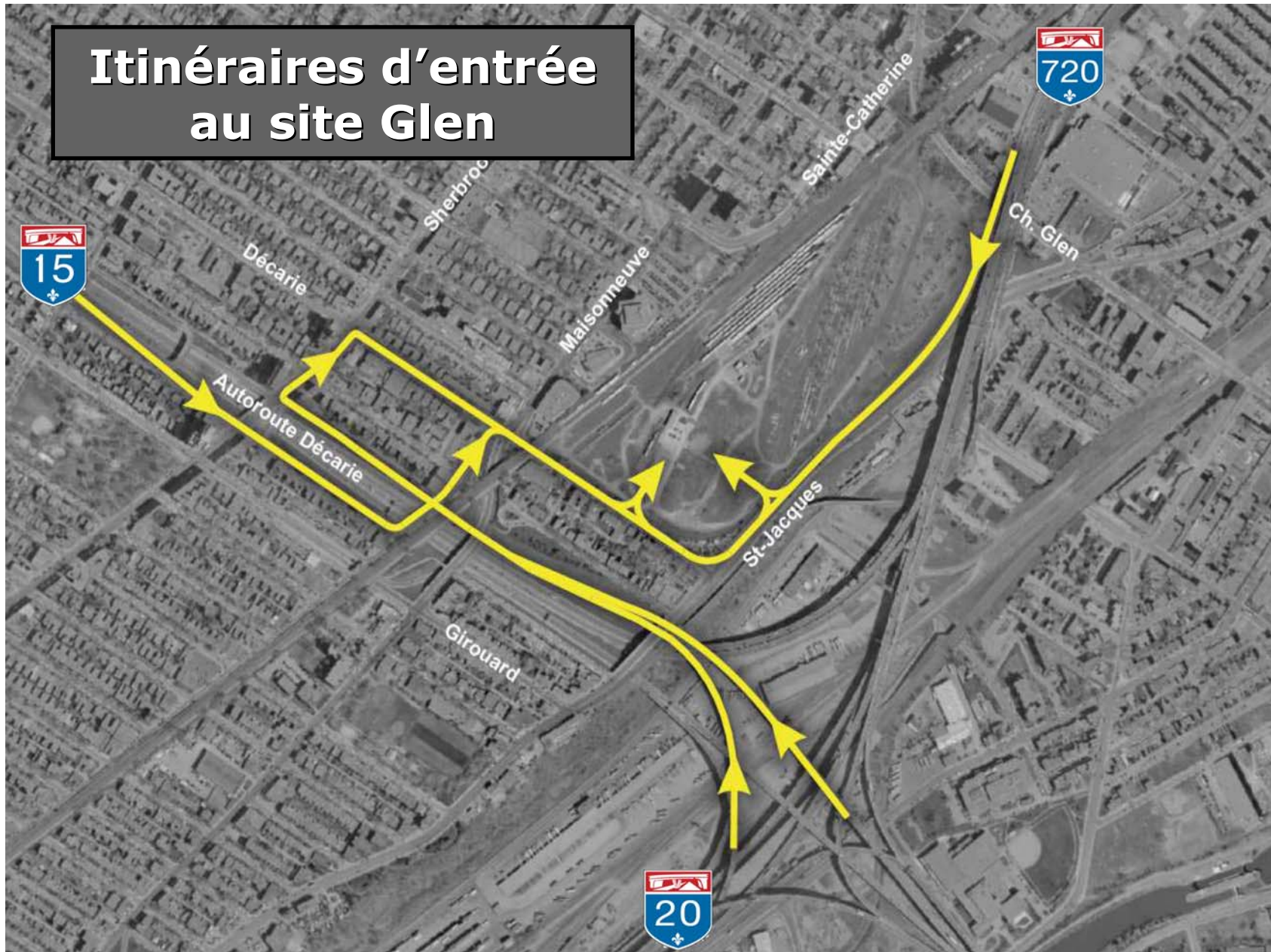




Itinéraires d'entrée au site Glen



Itinéraires d'entrée au site Glen



Itinéraires de sortie du site Glen

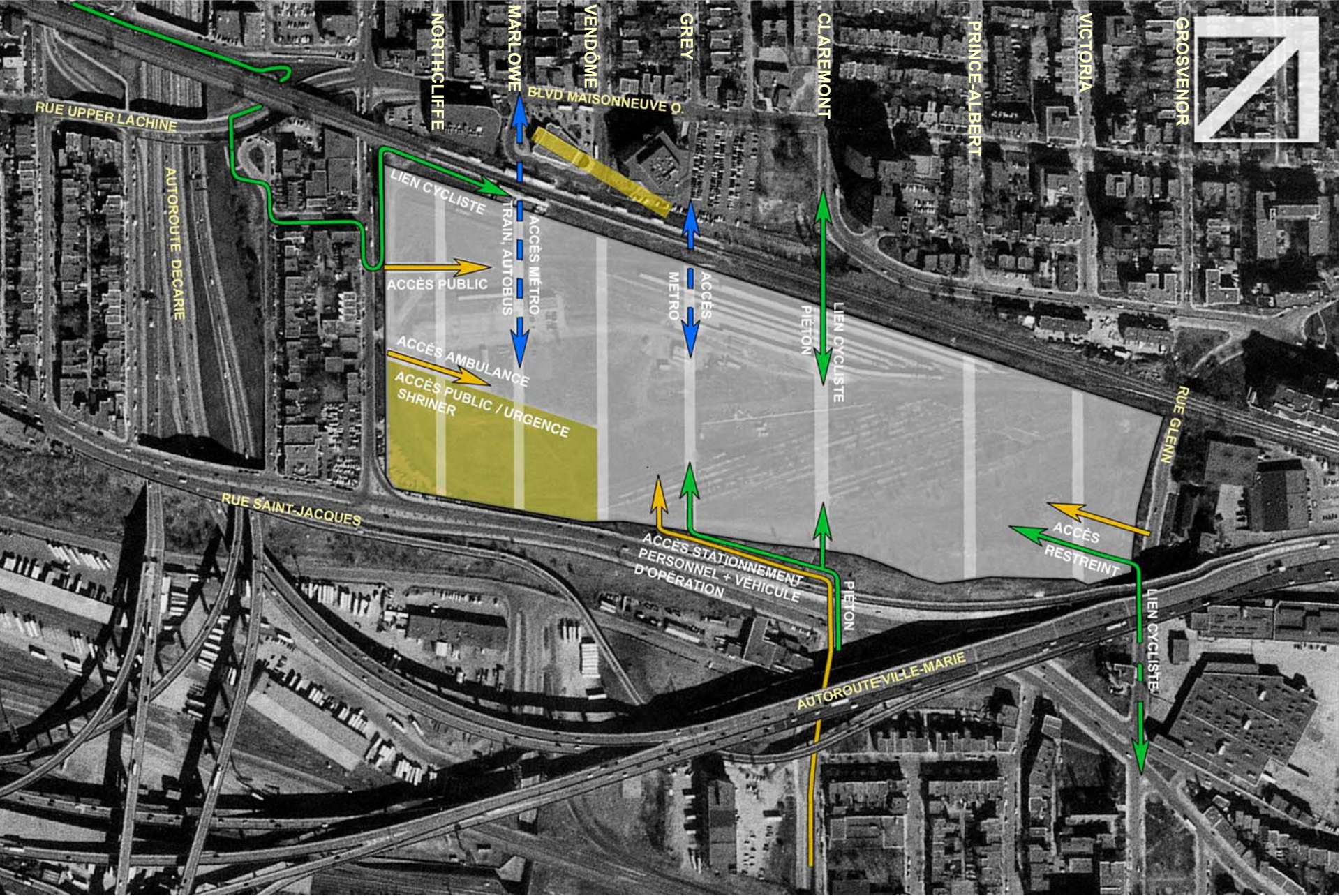


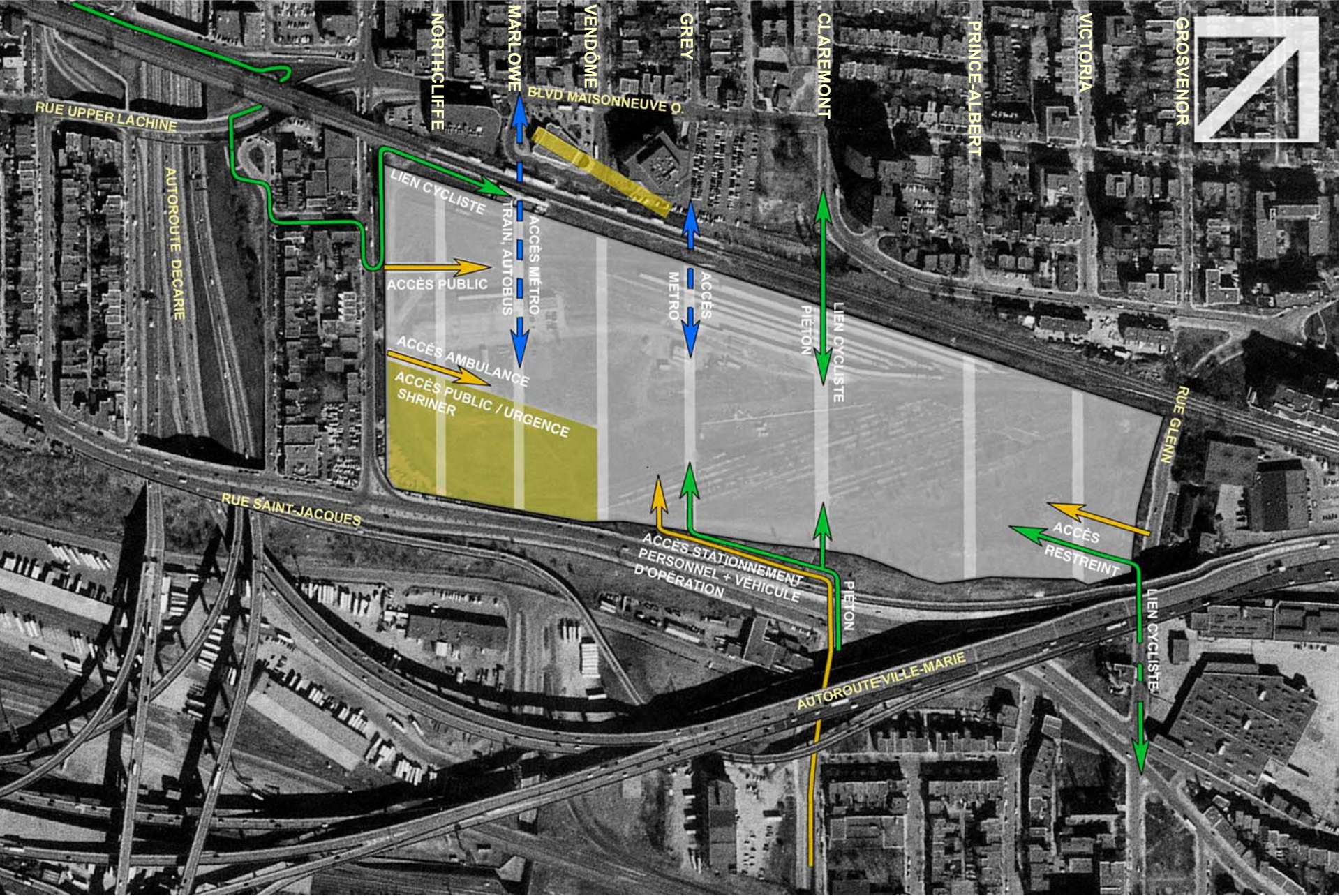
Itinéraires de sortie du site Glen

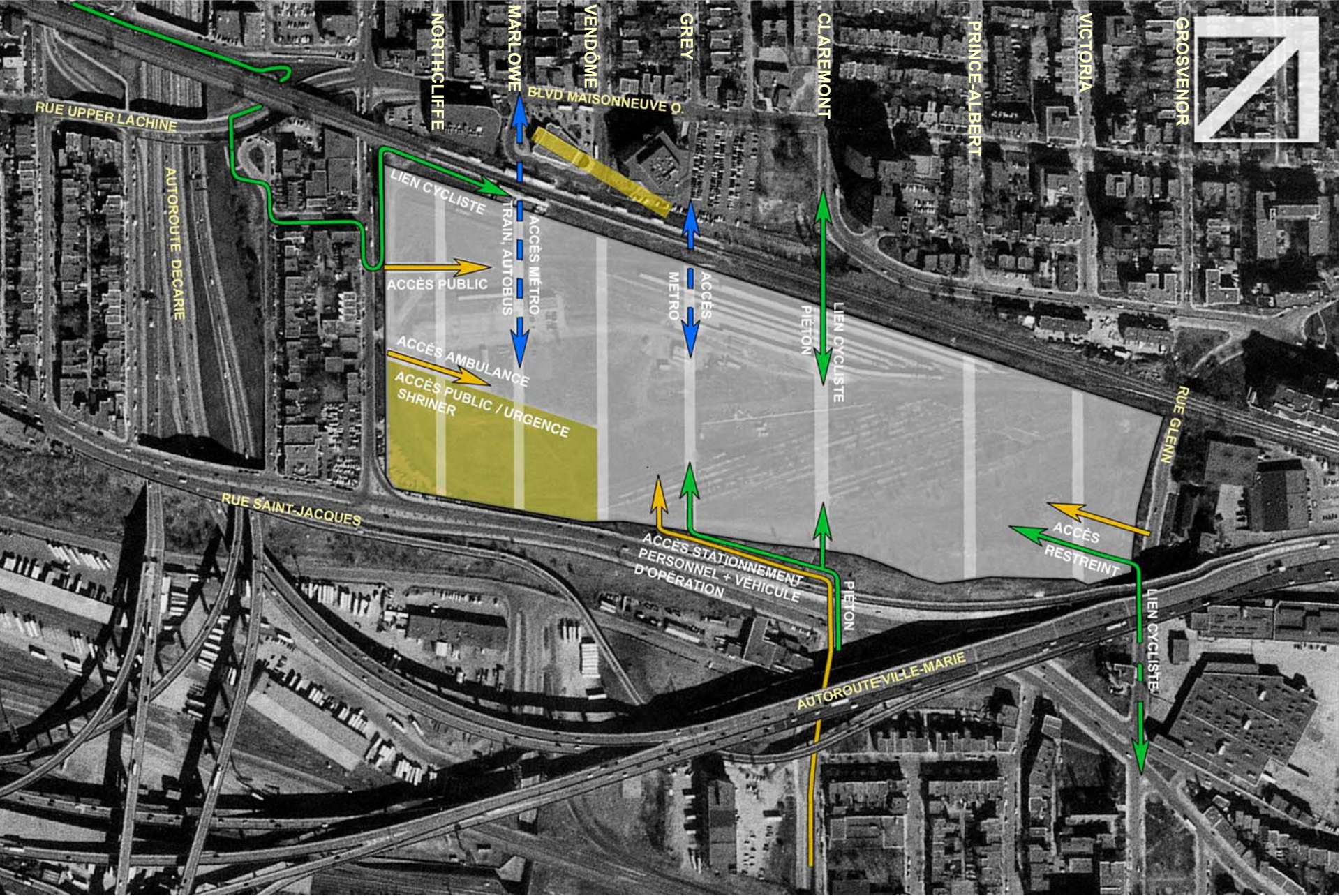


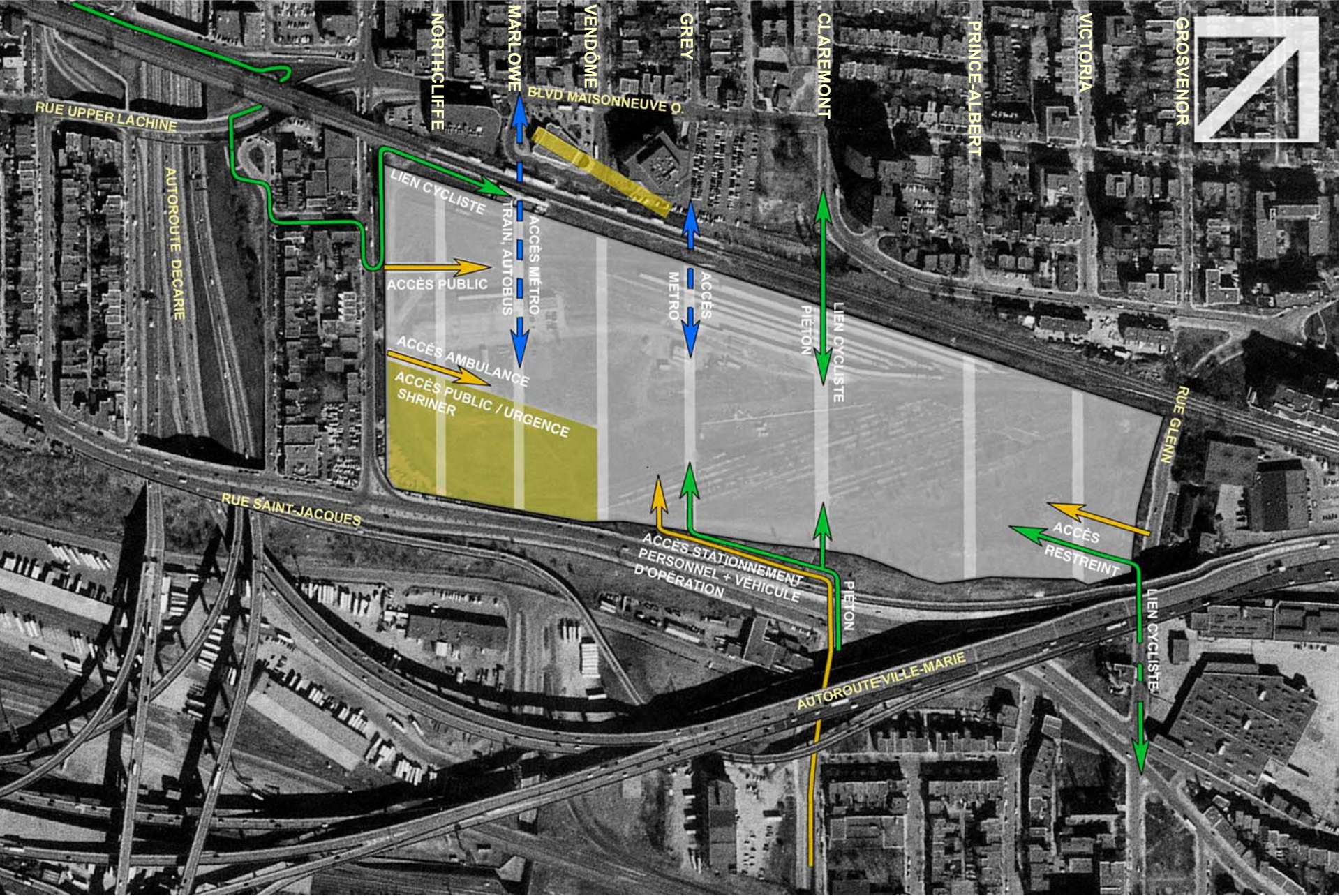
Itinéraires de sortie du site Glen

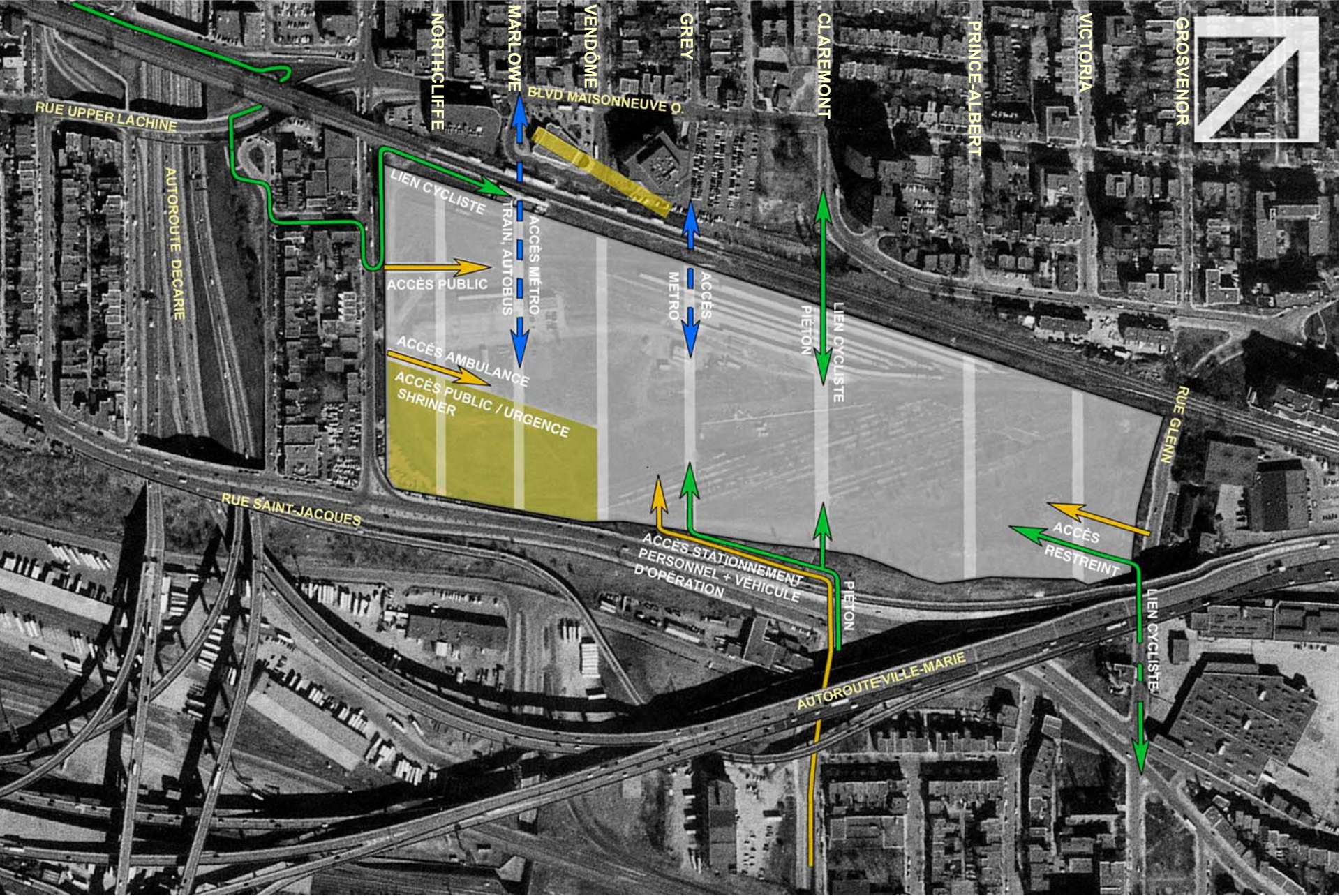


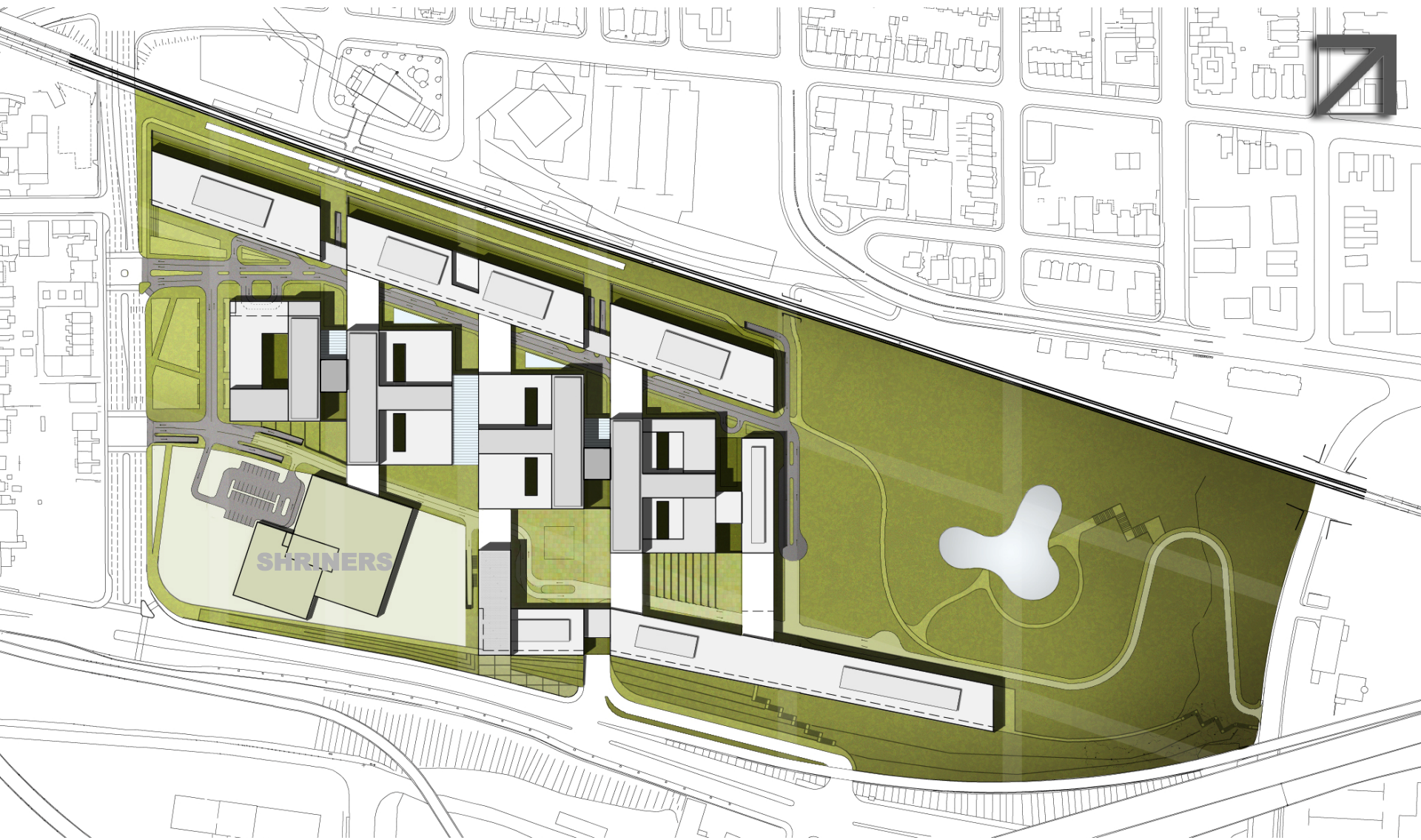


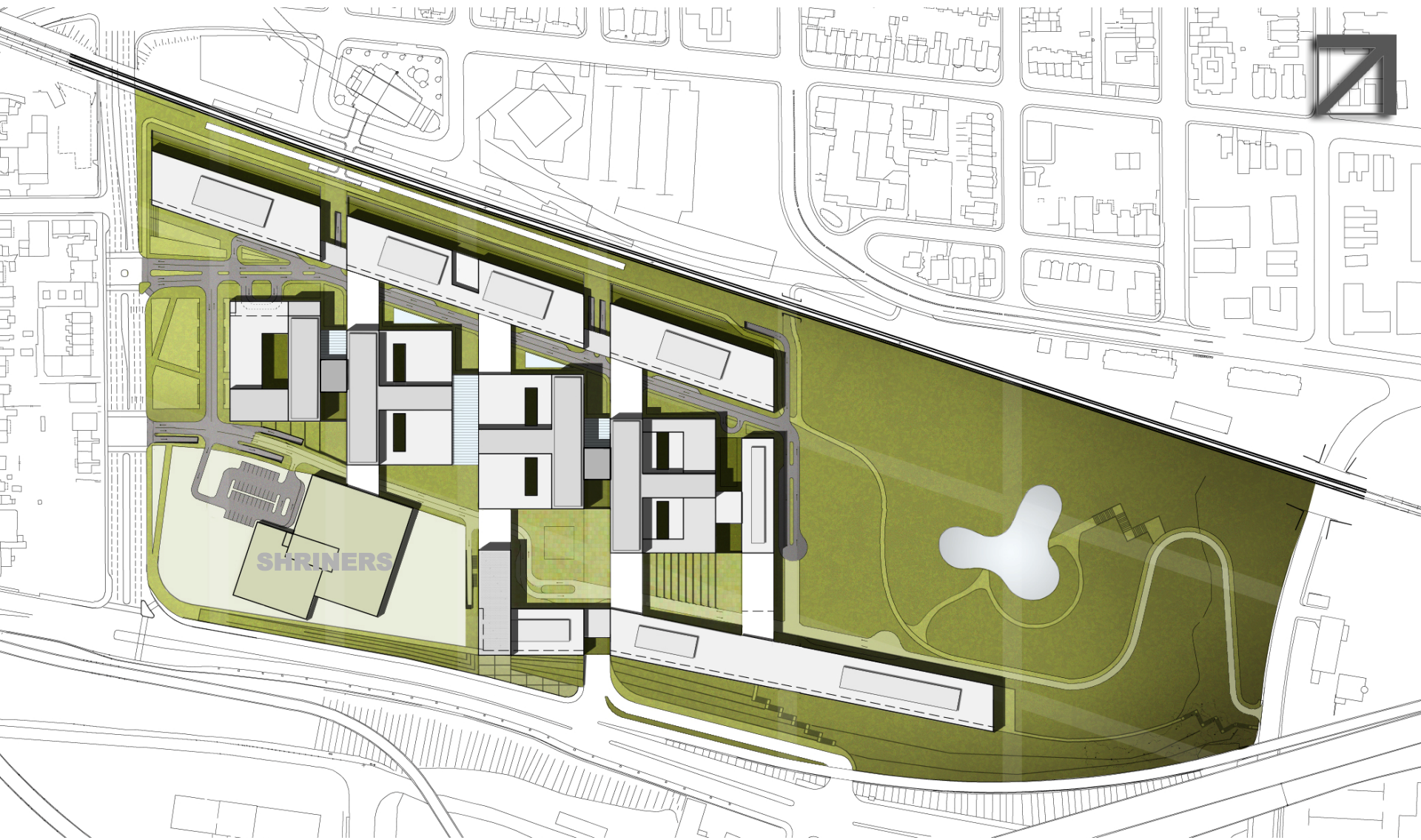


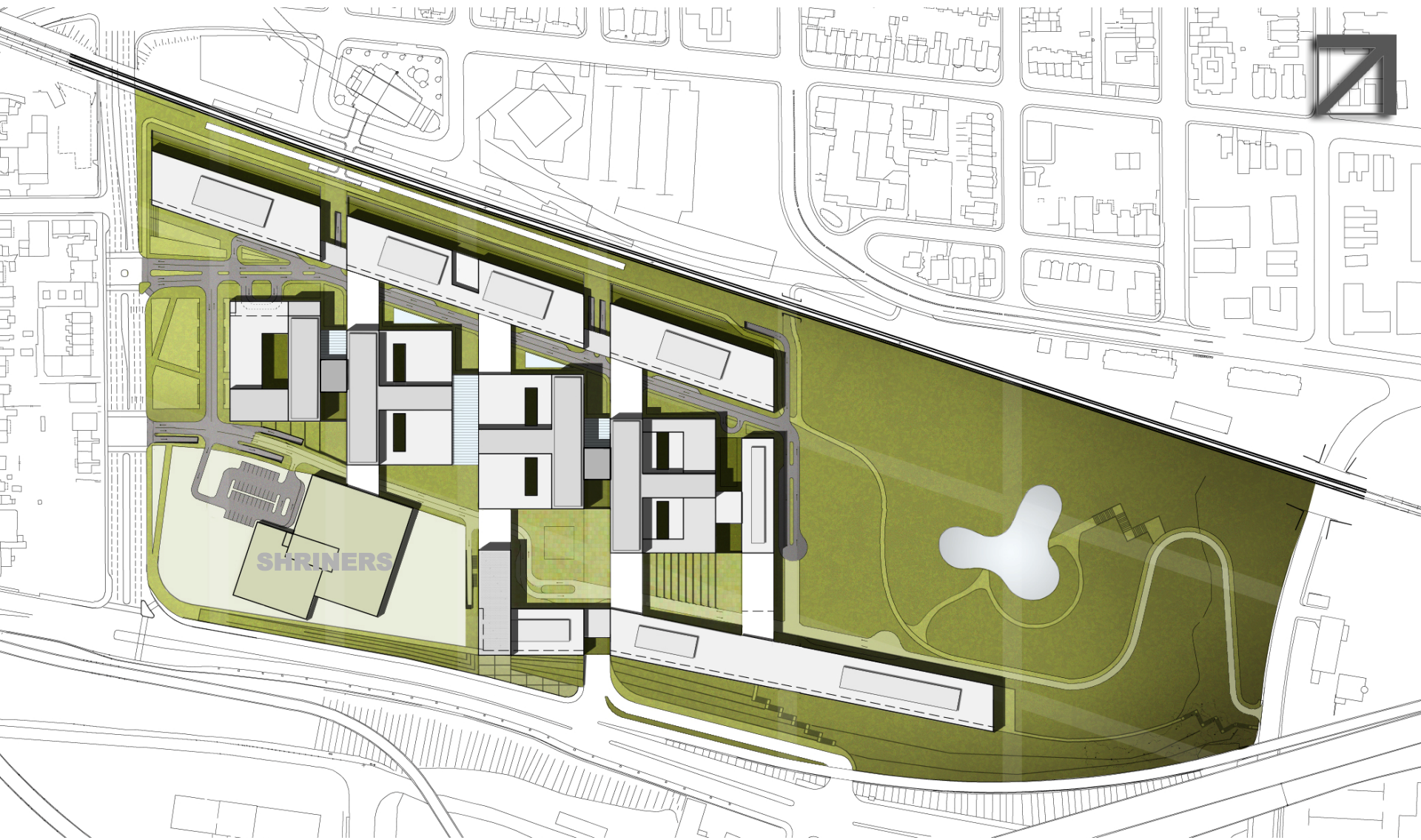


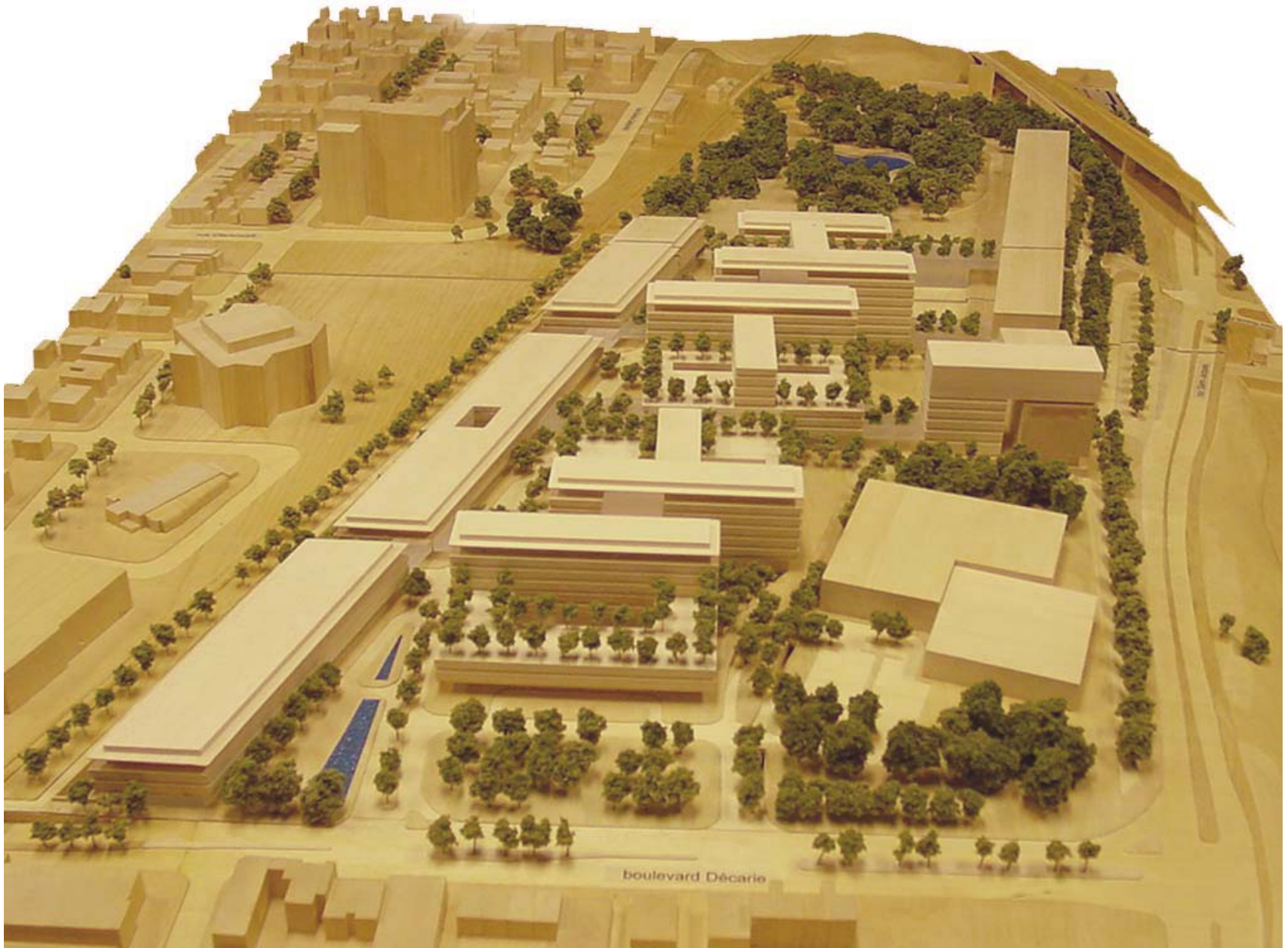


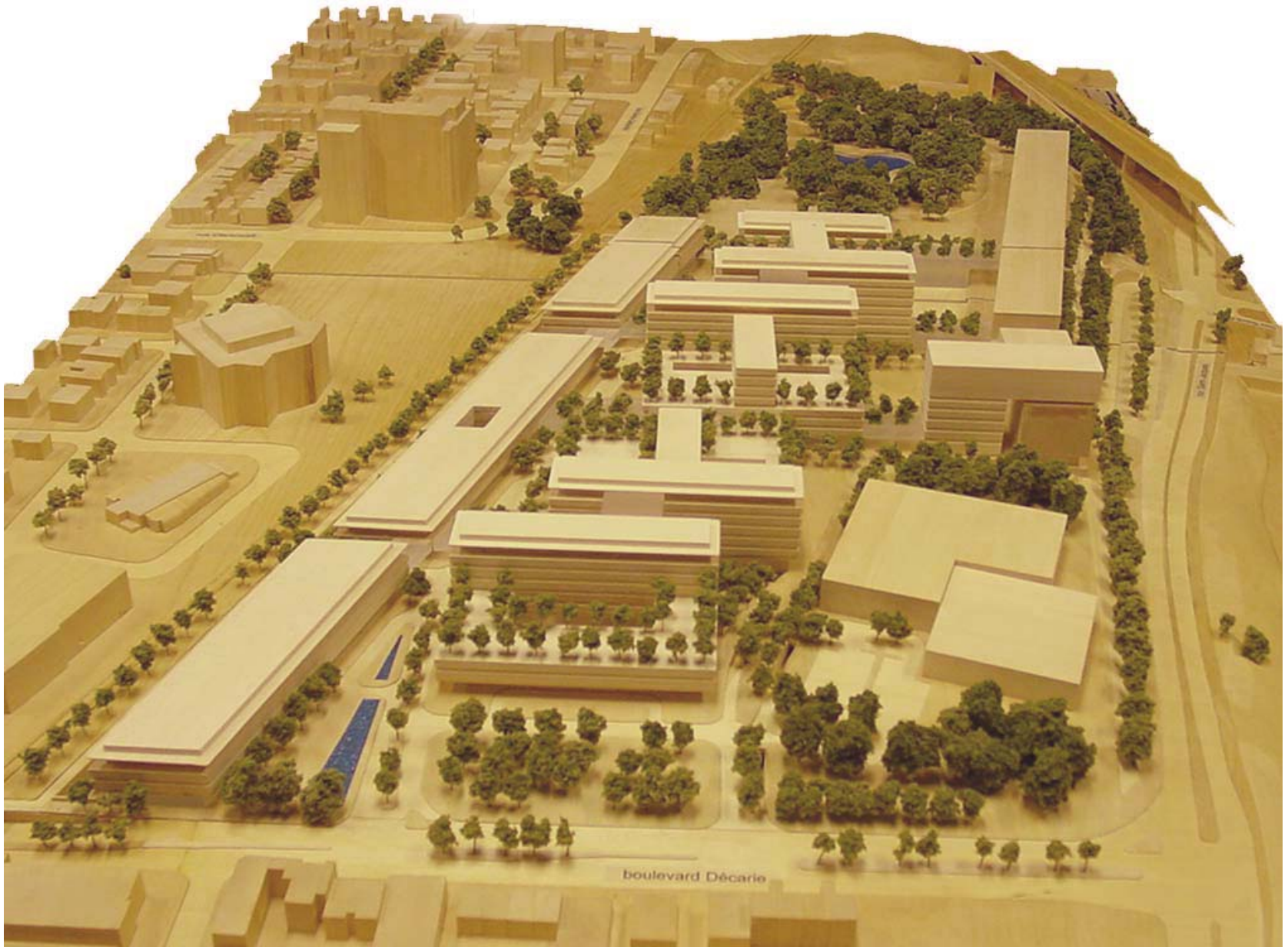


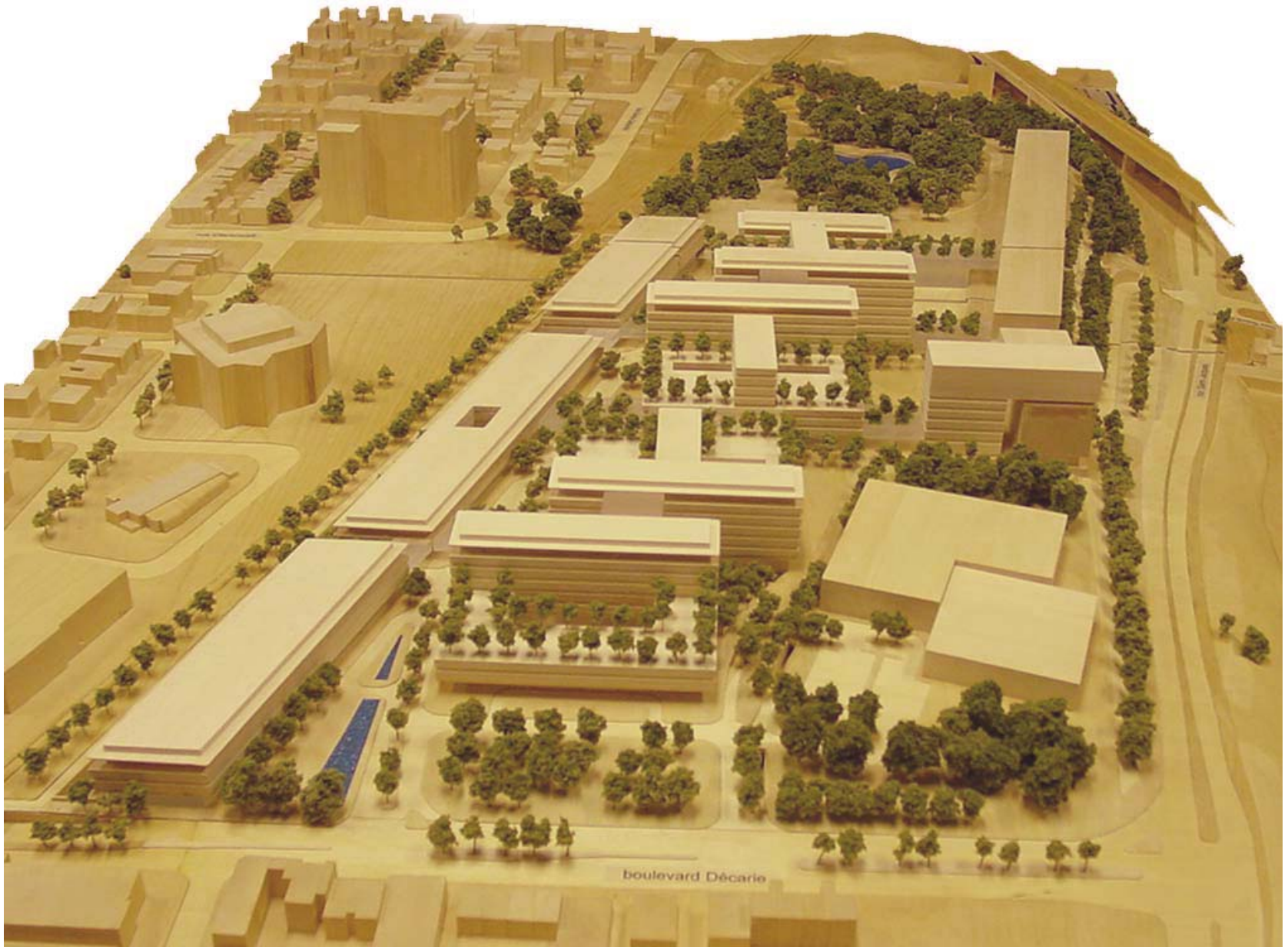












IMPACTS PHYSIQUES

Arboricole :

- friche et essences pionnières
- valeur généralement faible des boisés
- intégration de mesures de protection et de conservation à proximité du chemin Glen

Éolien :

- conditions de vent acceptables pour le confort du piéton

Archéologique :

- potentiel archéologique présent sur le site
- inventaire archéologique en cours

Sonore:

- choix de vitrage particulier pour le bâtiment de recherche

Ensoleillement:

- ombres portées confinées sur la propriété du CUSM



TRAVAUX IMMÉDIATS

- **Bretelle De Maisonneuve**
- **Début des travaux de décontamination**

